

ΟΑΕΔ

ΣΥΝΟΠΤΙΚΗ ΕΚΘΕΣΗ

ΕΓΓΕΓΡΑΜΜΕΝΟΙ ΣΤΟ ΜΗΤΡΩΟ ΤΟΥ ΟΑΕΔ

ΙΑΝΟΥΑΡΙΟΣ 2017

ΟΡΓΑΝΙΣΜΟΣ ΑΠΑΣΧΟΛΗΣΗΣ
ΕΡΓΑΤΙΚΟΥ ΔΥΝΑΜΙΚΟΥ



ΣΥΝΟΠΤΙΚΗ ΕΚΘΕΣΗ
ΕΓΓΕΓΡΑΜΜΕΝΟΙ ΣΤΟ ΜΗΤΡΩΟ ΤΟΥ ΟΑΕΔ
ΙΑΝΟΥΑΡΙΟΣ 2017

ΠΕΡΙΕΧΟΜΕΝΑ

ΠΕΡΙΕΧΟΜΕΝΑ

ΕΓΓΕΓΡΑΜΜΕΝΟΙ ΣΤΟ ΜΗΤΡΩΟ ΤΟΥ ΟΑΕΔ ΙΑΝΟΥΑΡΙΟΣ 2017	
	4
1. Εγγεγραμμένοι στο μητρώο του ΟΑΕΔ	5
2. Εγγεγραμμένοι άνεργοι αναζητούντες εργασία ανά Περιφέρεια	6
3. Μεταβολές στον αριθμό ανέργων αναζητούντων εργασία	8
4. Αριθμός ανέργων αναζητούντων εργασία ανά διάρκεια ανεργίας και Περιφέρεια	11
5. Μεταβολές στον αριθμό ανέργων αναζητούντων εργασία με διάρκεια ανεργίας μεγαλύτερη ή ίση των 12 μηνών ανά Περιφέρεια [μακροχρόνια άνεργοι]	13
6. Μεταβολές στον αριθμό ανέργων αναζητούντων εργασία με διάρκεια ανεργίας μικρότερη των 12 μηνών	16
7. Αριθμός εγγεγραμμένων λοιπών μη αναζητούντων εργασία ανά Περιφέρεια	19
8. Εγγεγραμμένοι άνεργοι αναζητούντες εργασία ανά Φύλο και διάρκεια ανεργίας	21
9. Εγγεγραμμένοι άνεργοι αναζητούντες εργασία ανά Ηλικιακή ομάδα και διάρκεια ανεργίας	22
10. Εγγεγραμμένοι άνεργοι αναζητούντες εργασία ανά Εκπαιδευτικό επίπεδο και διάρκεια ανεργίας	24
11. Εγγεγραμμένοι άνεργοι αναζητούντες εργασία ανά Υψηκότητα και διάρκεια ανεργίας	26
12. Επιδοτούμενοι άνεργοι ανά κατηγορία επιδότησης και ανά Περιφέρεια	27
13. Επιδοτούμενοι άνεργοι και μεταβολές στις κατηγορίες α: κοινοί και λοιπές κατηγορίες επιδοτούμενων και β: εποχικοί τουριστικών επαγγελματιών ανά Περιφέρεια	30

**ΕΓΓΕΓΡΑΜΜΕΝΟΙ ΣΤΟ ΜΗΤΡΩΟ ΤΟΥ ΟΑΕΔ
ΙΑΝΟΥΑΡΙΟΣ 2017**

	Άνεργοι [Αναζητούντες εργασία]	Λοιποί [Μη αναζητούντες εργασία] [1]
Εγγεγραμμένοι >= 12 Μήνες [2]	500.401	32.028
Εγγεγραμμένοι < 12 Μήνες	428.561	128.999
Σύνολο	928.962	161.027

	Κοινοί & Λοιπές Κατηγορίες επιδοτούμενων [3]	Εποχικοί τουριστικών επαγγελματιών [3]	Σύνολο [3]	Δικαιούχοι που πληρώθηκαν και συνεχίζουν να είναι δικαιούχοι [4]	Νέες αιτήσεις ανέργων για επιδότηση [5]
Επιδοτούμενοι	79.624	77.391	157.015	107.527	23.915

*Πίνακας 1: Εγγεγραμμένοι στο μητρώο του ΟΑΕΔ:
Ιανουάριος 2017*

ΥΠΟΜΝΗΜΑ

[1] Εγγεγραμμένοι στο μητρώο του ΟΑΕΔ οι οποίοι έχουν δηλώσει ότι δεν αναζητούν εργασία.

[2] Εγγεγραμμένοι στο μητρώο του ΟΑΕΔ με ενεργό δελτίο για συνεχόμενο διάστημα μεγαλύτερο ή ίσο των 12 μηνών.

[3] Αφορά αριθμό δικαιούχων που πληρώθηκαν εντός του αντίστοιχου μήνα.

[4] Σύνολο δικαιούχων επιδότησης που πληρώθηκαν και στο τέλος του μήνα συνεχίζουν να έχουν δικαίωμα επιδότησης.

[5] Σύμφωνα με την ισχύουσα διοικητική διαδικασία, η πρώτη πληρωμή γίνεται 37 ημέρες μετά την εγγραφή του δικαιούχου επιδόματος ανεργίας.

1. Εγγεγραμμένοι στο μητρώο του ΟΑΕΔ

Στον πίνακα 1 εμφανίζονται τα στοιχεία των εγγεγραμμένων στο μητρώο του ΟΑΕΔ για τον μήνα Ιανουάριο 2017 στο σύνολο της χώρας. Από τον ανωτέρω πίνακα προκύπτουν τα εξής συμπεράσματα:

- Το σύνολο των ανέργων με κριτήριο την αναζήτηση εργασίας για τον μήνα Ιανουάριο 2017 ανήλθε σε 928.962 άτομα. Από αυτά 500.401 (ποσοστό 53,87%) είναι εγγεγραμμένα στο μητρώο του ΟΑΕΔ για χρονικό διάστημα ίσο ή και περισσότερο των 12 μηνών, και 428.561 (ποσοστό 46,13%) είναι εγγεγραμμένα στο μητρώο ανέργων του ΟΑΕΔ για χρονικό διάστημα μικρότερο των 12 μηνών.
- Το σύνολο των λοιπών (μη αναζητούντων εργασία) για τον μήνα Ιανουάριο 2017 ανήλθε σε 161.027 άτομα όπου 32.028 (ποσοστό 19,89%) είναι εγγεγραμμένα στο μητρώο του ΟΑΕΔ για χρονικό διάστημα ίσο ή και περισσότερο των 12 μηνών, και 128.999 (ποσοστό 80,11%) εγγεγραμμένα για χρονικό διάστημα μικρότερο των 12 μηνών.
- Το σύνολο των επιδοτούμενων ανέργων (αφορά τον αριθμό των δικαιούχων που πληρώθηκαν εντός του αντίστοιχου μήνα) ανέρχεται σε 157.015 άτομα από τα οποία οι 79.624 (ποσοστό 50,71%) είναι κοινοί και λοιπές κατηγορίες επιδοτούμενων και οι 77.391 (ποσοστό 49,29%) είναι εποχικοί τουριστικών επαγγελμάτων.
- Το σύνολο του αριθμού των δικαιούχων που πληρώθηκαν και στο τέλος του μήνα συνεχίζουν να έχουν δικαίωμα επιδότησης ανέρχεται σε 107.527 άτομα.
- Το σύνολο των νέων αιτήσεων ανέργων για επιδότηση (σύμφωνα με την ισχύουσα διοικητική διαδικασία, η πρώτη πληρωμή γίνεται 37 ημέρες μετά την εγγραφή του δικαιούχου επιδόματος ανεργίας) ανέρχεται σε 23.915 άτομα.

2. Εγγεγραμμένοι άνεργοι αναζητούντες εργασία ανά Περιφέρεια

Στον πίνακα 2 εμφανίζεται ο αριθμός ανέργων που αναζητούν εργασία ανά Περιφέρεια και η ποσοστιαία κατανομή του ανά Περιφέρεια για τον μήνα Ιανουάριο 2017.

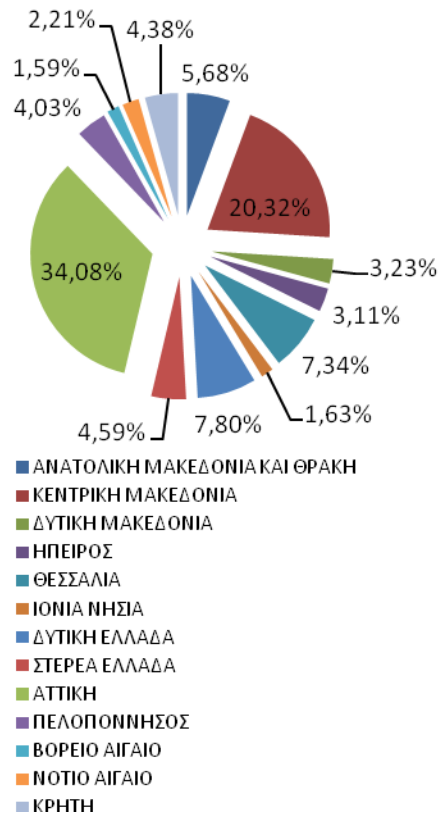
ΑΡΙΘΜΟΣ ΑΝΕΡΓΩΝ ΑΝΑΖΗΤΟΥΝΤΩΝ ΕΡΓΑΣΙΑ ΑΝΑ ΠΕΡΙΦΕΡΕΙΑ ΙΑΝΟΥΑΡΙΟΣ 2017		
	ΙΑΝΟΥΑΡΙΟΣ 2017	ΠΟΣΟΣΤΙΑΙΑ ΚΑΤΑΝΟΜΗ
ΑΝΑΤΟΛΙΚΗ ΜΑΚΕΔΟΝΙΑ ΚΑΙ ΘΡΑΚΗ	52.742	5,68%
ΚΕΝΤΡΙΚΗ ΜΑΚΕΔΟΝΙΑ	188.795	20,32%
ΔΥΤΙΚΗ ΜΑΚΕΔΟΝΙΑ	30.035	3,23%
ΗΠΕΙΡΟΣ	28.896	3,11%
ΘΕΣΣΑΛΙΑ	68.167	7,34%
ΙΟΝΙΑ ΝΗΣΙΑ	15.135	1,63%
ΔΥΤΙΚΗ ΕΛΛΑΔΑ	72.504	7,80%
ΣΤΕΡΕΑ ΕΛΛΑΔΑ	42.678	4,59%
ΑΤΤΙΚΗ	316.577	34,08%
ΠΕΛΟΠΟΝΝΗΣΟΣ	37.462	4,03%
ΒΟΡΕΙΟ ΑΙΓΑΙΟ	14.749	1,59%
ΝΟΤΙΟ ΑΙΓΑΙΟ	20.509	2,21%
ΚΡΗΤΗ	40.713	4,38%
ΣΥΝΟΛΟ	928.962	100,00%

Πίνακας 2: Κατανομή ανέργων αναζητούντων εργασία ανά Περιφέρεια:
Ιανουάριος 2017

Όπως προκύπτει από τον ανωτέρω πίνακα ο υψηλότερος αριθμός ανέργων που αναζητούν εργασία εμφανίζεται στην Περιφέρεια Αττικής με 316.577 άτομα και στην Περιφέρεια Κεντρικής Μακεδονίας με 188.795 άτομα, καθώς οι δύο αυτές Περιφέρειες συγκεντρώνουν το υψηλότερο πληθυσμό στο σύνολο της χώρας.

Στην Περιφέρεια Αττικής αναλογεί το 34,08% των ανέργων που αναζητούν εργασία από το σύνολο της χώρας και στην Περιφέρεια της Κεντρικής Μακεδονίας αναλογεί το 20,32%. Στο διάγραμμα 1 εμφανίζεται το ποσοστό των ανέργων αναζητούντων εργασία που αναλογεί σε κάθε Περιφέρεια για τον Ιανουάριο 2017.

ΚΑΤΑΝΟΜΗ ΑΝΕΡΓΩΝ ΑΝΑΖΗΤΟΥΝΤΩΝ ΕΡΓΑΣΙΑ ΑΝΑ ΠΕΡΙΦΕΡΕΙΑ: ΙΑΝΟΥΑΡΙΟΣ 2017



Διάγραμμα 1: Ποσοστιαία κατανομή ανέργων αναζητούντων εργασία ανά Περιφέρεια: Ιανουάριος 2017

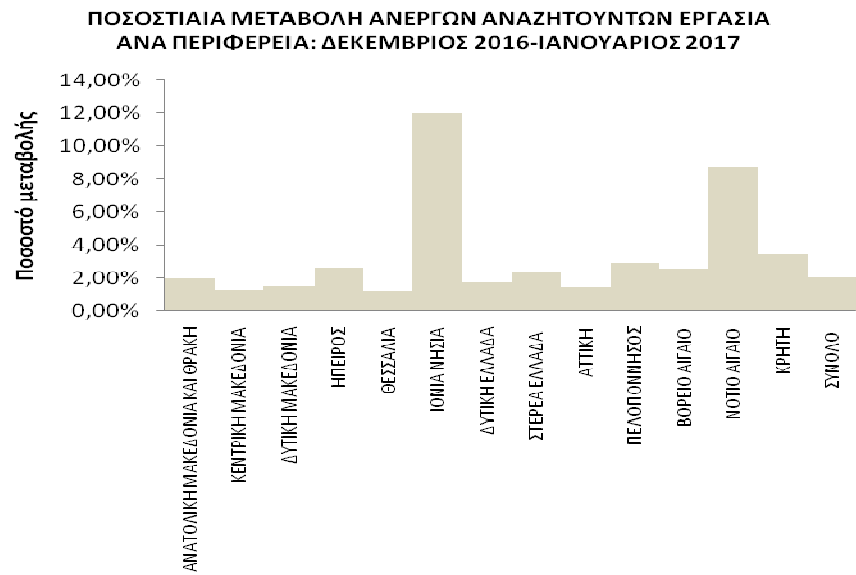
3. Μεταβολές στον αριθμό ανέργων αναζητούντων εργασία

ΜΕΤΑΒΟΛΕΣ ΑΝΕΡΓΩΝ ΑΝΑΖΗΤΟΥΝΤΩΝ ΕΡΓΑΣΙΑ ΑΝΑ ΠΕΡΙΦΕΡΕΙΑ: ΔΕΚΕΜΒΡΙΟΣ 2016-ΙΑΝΟΥΑΡΙΟΣ 2017				
	ΔΕΚΕΜΒΡΙΟΣ 2016	ΙΑΝΟΥΑΡΙΟΣ 2017	ΑΠΟΛΥΤΗ ΜΕΤΑΒΟΛΗ	ΠΟΣΟΣΤΙΑΙΑ ΜΕΤΑΒΟΛΗ
ΑΝΑΤΟΛΙΚΗ ΜΑΚΕΔΟΝΙΑ ΚΑΙ ΘΡΑΚΗ	51.708	52.742	1.034	2,00%
ΚΕΝΤΡΙΚΗ ΜΑΚΕΔΟΝΙΑ	186.351	188.795	2.444	1,31%
ΔΥΤΙΚΗ ΜΑΚΕΔΟΝΙΑ	29.586	30.035	449	1,52%
ΗΠΕΙΡΟΣ	28.149	28.896	747	2,65%
ΘΕΣΣΑΛΙΑ	67.319	68.167	848	1,26%
ΙΟΝΙΑ ΝΗΣΙΑ	13.514	15.135	1.621	11,99%
ΔΥΤΙΚΗ ΕΛΛΑΔΑ	71.267	72.504	1.237	1,74%
ΣΤΕΡΕΑ ΕΛΛΑΔΑ	41.699	42.678	979	2,35%
ΑΤΤΙΚΗ	311.919	316.577	4.658	1,49%
ΠΕΛΟΠΟΝΝΗΣΟΣ	36.382	37.462	1.080	2,97%
ΒΟΡΕΙΟ ΑΙΓΑΙΟ	14.376	14.749	373	2,59%
ΝΟΤΙΟ ΑΙΓΑΙΟ	18.856	20.509	1.653	8,77%
ΚΡΗΤΗ	39.342	40.713	1.371	3,48%
ΣΥΝΟΛΟ	910.468	928.962	18.494	2,03%

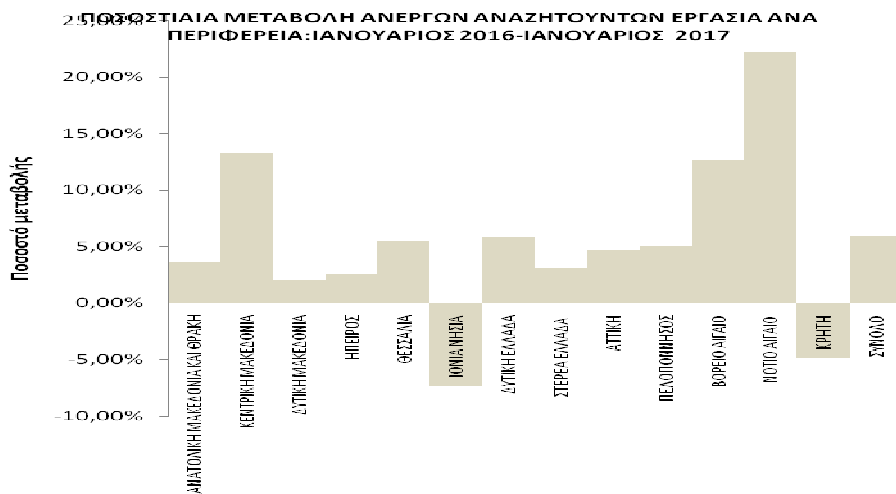
Πίνακας 3: Μεταβολές αριθμού ανέργων αναζητούντων εργασία:
Δεκέμβριος 2016-Ιανουάριος 2017

ΜΕΤΑΒΟΛΕΣ ΑΝΕΡΓΩΝ ΑΝΑΖΗΤΟΥΝΤΩΝ ΕΡΓΑΣΙΑ ΑΝΑ ΠΕΡΙΦΕΡΕΙΑ: ΙΑΝΟΥΑΡΙΟΣ 2016-ΙΑΝΟΥΑΡΙΟΣ 2017				
	ΙΑΝΟΥΑΡΙΟΣ 2016	ΙΑΝΟΥΑΡΙΟΣ 2017	ΑΠΟΛΥΤΗ ΜΕΤΑΒΟΛΗ	ΠΟΣΟΣΤΙΑΙΑ ΜΕΤΑΒΟΛΗ
ΑΝΑΤΟΛΙΚΗ ΜΑΚΕΔΟΝΙΑ ΚΑΙ ΘΡΑΚΗ	50.895	52.742	1.847	3,63%
ΚΕΝΤΡΙΚΗ ΜΑΚΕΔΟΝΙΑ	166.701	188.795	22.094	13,25%
ΔΥΤΙΚΗ ΜΑΚΕΔΟΝΙΑ	29.417	30.035	618	2,10%
ΗΠΕΙΡΟΣ	28.170	28.896	726	2,58%
ΘΕΣΣΑΛΙΑ	64.579	68.167	3.588	5,56%
ΙΟΝΙΑ ΝΗΣΙΑ	16.352	15.135	-1.217	-7,44%
ΔΥΤΙΚΗ ΕΛΛΑΔΑ	68.522	72.504	3.982	5,81%
ΣΤΕΡΕΑ ΕΛΛΑΔΑ	41.388	42.678	1.290	3,12%
ΑΤΤΙΚΗ	302.387	316.577	14.190	4,69%
ΠΕΛΟΠΟΝΝΗΣΟΣ	35.672	37.462	1.790	5,02%
ΒΟΡΕΙΟ ΑΙΓΑΙΟ	13.092	14.749	1.657	12,66%
ΝΟΤΙΟ ΑΙΓΑΙΟ	16.782	20.509	3.727	22,21%
ΚΡΗΤΗ	42.795	40.713	-2.082	-4,87%
ΣΥΝΟΛΟ	876.752	928.962	52.210	5,95%

Πίνακας 3α: Μεταβολές αριθμού ανέργων αναζητούντων εργασία:
Ιανουάριος 2016-Ιανουάριος 2017



Διάγραμμα 2: Ποσοστιαία μεταβολή αριθμού ανέργων αναζητούντων εργασία: Δεκέμβριος 2016-Ιανουάριος 2017



Διάγραμμα 2α: Ποσοστιαία μεταβολή αριθμού ανέργων αναζητούντων εργασία: Ιανουάριος 2016-Ιανουάριος 2017

ΠΟΣΟΣΤΙΑΙΑ ΜΕΤΑΒΟΛΗ ΑΠΟ ΔΕΚΕΜΒΡΙΟ 2016

Όπως προκύπτει από τον πίνακα 3 καθώς και από το διάγραμμα 2 στο σύνολο της χώρας παρατηρείται:

- Αύξηση των ανέργων αναζητούντων εργασία από τον προηγούμενο μήνα σε 18.494 άτομα και με ποσοστιαία μεταβολή 2,03%.
- Η μεγαλύτερη ποσοστιαία αύξηση μεταξύ των Περιφερειών στους ανέργους αναζητούντες εργασία από τον προηγούμενο μήνα εμφανίζεται στην Περιφέρεια Ιόνιων Νήσων (11,99%).

ΠΟΣΟΣΤΙΑΙΑ ΜΕΤΑΒΟΛΗ ΑΠΟ ΙΑΝΟΥΑΡΙΟ 2016

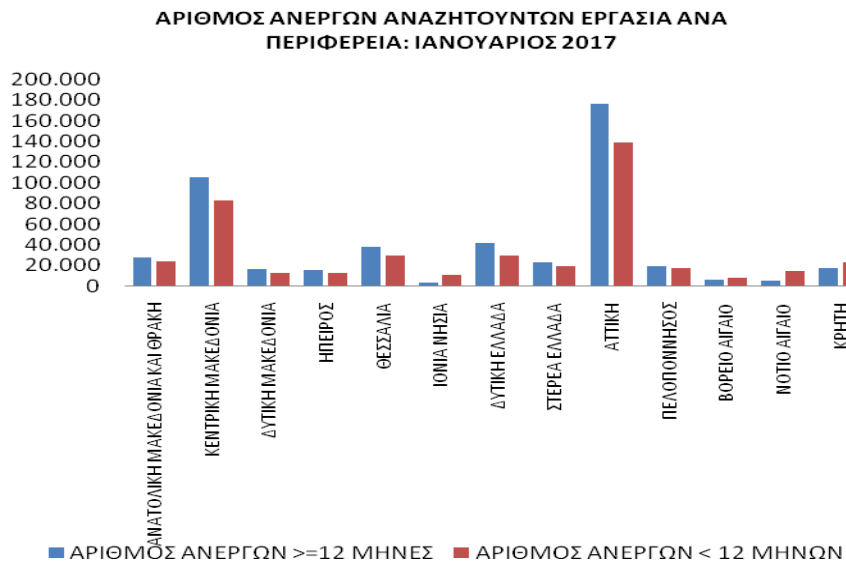
Όπως προκύπτει από τον πίνακα 3α καθώς και από το διάγραμμα 2α στο σύνολο της χώρας παρατηρείται:

- αύξηση των ανέργων αναζητούντων εργασία από τον αντίστοιχο μήνα του προηγούμενου έτους σε 52.210 άτομα και με ποσοστιαία μεταβολή 5,95%.
- Η μεγαλύτερη ποσοστιαία αύξηση μεταξύ των Περιφερειών στους ανέργους αναζητούντες εργασία από τον αντίστοιχο μήνα του προηγούμενου έτους εμφανίζεται στην Περιφέρεια Νοτίου Αιγαίου (22,21%).
- Από τις Περιφέρειες που εμφανίζουν ποσοστιαία μείωση η Περιφέρεια Ιόνιων Νήσων εμφανίζει την μεγαλύτερη με ποσοστιαία μεταβολή (-7,44%).

4. Αριθμός ανέργων αναζητούντων εργασία ανά διάρκεια ανεργίας και Περιφέρεια

ΑΡΙΘΜΟΣ ΑΝΕΡΓΩΝ ΑΝΑΖΗΤΟΥΝΤΩΝ ΕΡΓΑΣΙΑ ΑΝΑ ΔΙΑΡΚΕΙΑ ΑΝΕΡΓΙΑΣ: ΙΑΝΟΥΑΡΙΟΣ 2017			
	ΑΡΙΘΜΟΣ ΑΝΕΡΓΩΝ >=12 ΜΗΝΕΣ	ΑΡΙΘΜΟΣ ΑΝΕΡΓΩΝ <12 ΜΗΝΕΣ	ΣΥΝΟΛΟ ΑΝΕΡΓΩΝ
ΑΝΑΤΟΛΙΚΗ ΜΑΚΕΔΟΝΙΑ ΚΑΙ ΘΡΑΚΗ	27.980	24.762	52.742
ΚΕΝΤΡΙΚΗ ΜΑΚΕΔΟΝΙΑ	105.514	83.281	188.795
ΔΥΤΙΚΗ ΜΑΚΕΔΟΝΙΑ	16.763	13.272	30.035
ΗΠΕΙΡΟΣ	16.119	12.777	28.896
ΘΕΣΣΑΛΙΑ	38.462	29.705	68.167
ΙΟΝΙΑ ΝΗΣΙΑ	4.173	10.962	15.135
ΔΥΤΙΚΗ ΕΛΛΑΔΑ	42.288	30.216	72.504
ΣΤΕΡΕΑ ΕΛΛΑΔΑ	23.355	19.323	42.678
ΑΤΤΙΚΗ	176.963	139.614	316.577
ΠΕΛΟΠΟΝΝΗΣΟΣ	19.290	18.172	37.462
ΒΟΡΕΙΟ ΑΙΓΑΙΟ	6.351	8.398	14.749
ΝΟΤΙΟ ΑΙΓΑΙΟ	5.425	15.084	20.509
ΚΡΗΤΗ	17.718	22.995	40.713
ΣΥΝΟΛΟ	500.401	428.561	928.962

Πίνακας 4: Αριθμός ανέργων αναζητούντων εργασία ανά διάρκεια ανεργίας:
Ιανουάριος 2017



Διάγραμμα 3: Αριθμός ανέργων αναζητούντων εργασία ανά διάρκεια ανεργίας:
Ιανουάριος 2017

Όπως προκύπτει από τον πίνακα 4 και το διάγραμμα 3 ο αριθμός των εγγεγραμμένων ανέργων αναζητούντων εργασία για τον μήνα Ιανουάριο 2017 ανέρχεται σε 928.962 άτομα. Ο αριθμός των ανέργων με διάρκεια ανεργίας μικρότερη των 12 μηνών στο σύνολο της χώρας είναι μικρότερος από τον αριθμό των ανέργων με διάρκεια ανεργίας μεγαλύτερη ή ίση των 12 μηνών.

Στο σύνολο της χώρας ο αριθμός των εγγεγραμμένων ανέργων με διάρκεια ανεργίας μικρότερη των 12 μηνών για τον Ιανουάριο 2017 ανέρχεται σε 428.561 άτομα ενώ ο αριθμός των εγγεγραμμένων ανέργων με διάρκεια ανεργίας μεγαλύτερη ή ίση των 12 μηνών ανέρχεται σε 500.401 άτομα.

5. Μεταβολές στον αριθμό ανέργων αναζητούντων εργασία με διάρκεια ανεργίας μεγαλύτερη ή ίση των 12 μηνών (μακροχρόνια άνεργοι)

ΜΕΤΑΒΟΛΕΣ ΑΝΕΡΓΩΝ ΑΝΑΖΗΤΟΥΝΤΩΝ ΕΡΓΑΣΙΑ ΜΕ ΔΙΑΡΚΕΙΑ ΑΝΕΡΓΙΑΣ >= 12 ΜΗΝΩΝ [ΜΑΚΡΟΧΡΟΝΙΑ ΑΝΕΡΓΟΙ] ΑΝΑ ΠΕΡΙΦΕΡΕΙΑ: ΔΕΚΕΜΒΡΙΟΣ 2016-ΙΑΝΟΥΑΡΙΟΣ 2017

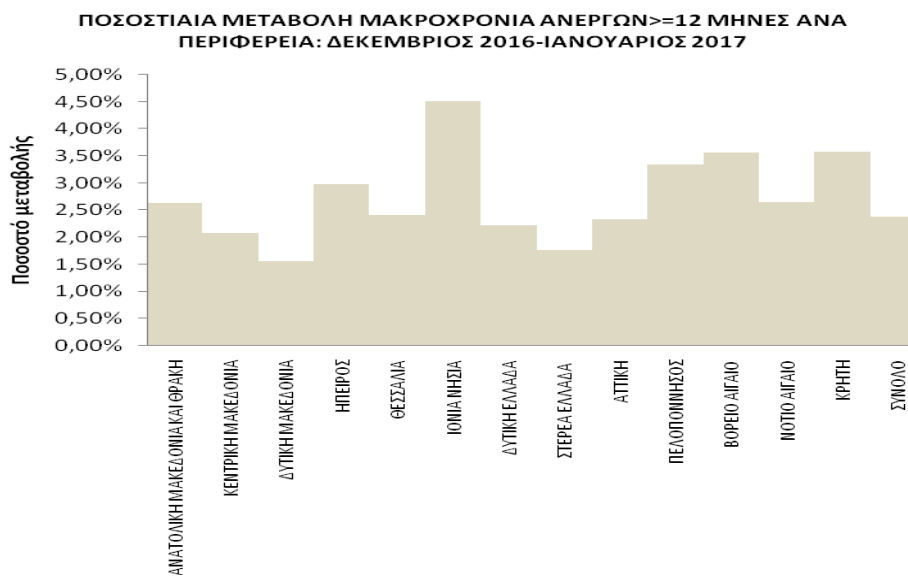
	ΔΕΚΕΜΒΡΙΟΣ 2016	ΙΑΝΟΥΑΡΙΟΣ 2017	ΑΠΟΛΥΤΗ ΜΕΤΑΒΟΛΗ	ΠΟΣΟΣΤΙΑΙΑ ΜΕΤΑΒΟΛΗ
ΑΝΑΤΟΛΙΚΗ ΜΑΚΕΔΟΝΙΑ ΚΑΙ ΘΡΑΚΗ	27.265	27.980	715	2,62%
ΚΕΝΤΡΙΚΗ ΜΑΚΕΔΟΝΙΑ	103.370	105.514	2.144	2,07%
ΔΥΤΙΚΗ ΜΑΚΕΔΟΝΙΑ	16.508	16.763	255	1,54%
ΗΠΕΙΡΟΣ	15.654	16.119	465	2,97%
ΘΕΣΣΑΛΙΑ	37.558	38.462	904	2,41%
ΙΟΝΙΑ ΝΗΣΙΑ	3.993	4.173	180	4,51%
ΔΥΤΙΚΗ ΕΛΛΑΔΑ	41.370	42.288	918	2,22%
ΣΤΕΡΕΑ ΕΛΛΑΔΑ	22.951	23.355	404	1,76%
ΑΤΤΙΚΗ	172.937	176.963	4.026	2,33%
ΠΕΛΟΠΟΝΝΗΣΟΣ	18.668	19.290	622	3,33%
ΒΟΡΕΙΟ ΑΙΓΑΙΟ	6.133	6.351	218	3,55%
ΝΟΤΙΟ ΑΙΓΑΙΟ	5.285	5.425	140	2,65%
ΚΡΗΤΗ	17.105	17.718	613	3,58%
ΣΥΝΟΛΟ	488.797	500.401	11.604	2,37%

Πίνακας 5: Μεταβολές αριθμού μακροχρόνια ανέργων αναζητούντων εργασία:
Δεκέμβριος 2016-Ιανουάριος 2017

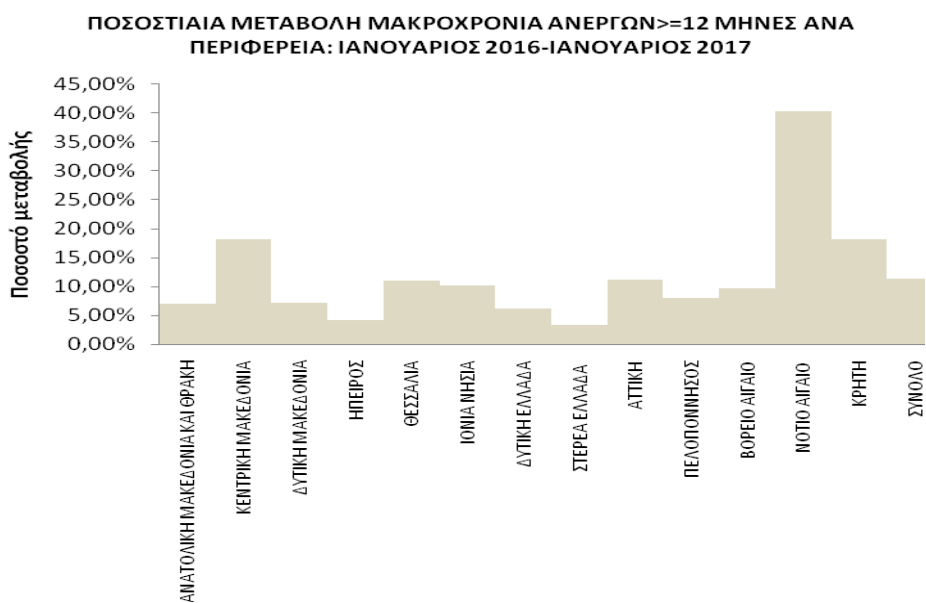
ΜΕΤΑΒΟΛΕΣ ΑΝΕΡΓΩΝ ΑΝΑΖΗΤΟΥΝΤΩΝ ΕΡΓΑΣΙΑ ΜΕ ΔΙΑΡΚΕΙΑ ΑΝΕΡΓΙΑΣ >= 12 ΜΗΝΩΝ [ΜΑΚΡΟΧΡΟΝΙΑ ΑΝΕΡΓΟΙ] ΑΝΑ ΠΕΡΙΦΕΡΕΙΑ: ΙΑΝΟΥΑΡΙΟΣ 2016- ΙΑΝΟΥΑΡΙΟΣ 2017

	ΙΑΝΟΥΑΡΙΟΣ 2016	ΙΑΝΟΥΑΡΙΟΣ 2017	ΑΠΟΛΥΤΗ ΜΕΤΑΒΟΛΗ	ΠΟΣΟΣΤΙΑΙΑ ΜΕΤΑΒΟΛΗ
ΑΝΑΤΟΛΙΚΗ ΜΑΚΕΔΟΝΙΑ ΚΑΙ ΘΡΑΚΗ	26.153	27.980	1.827	6,99%
ΚΕΝΤΡΙΚΗ ΜΑΚΕΔΟΝΙΑ	89.334	105.514	16.180	18,11%
ΔΥΤΙΚΗ ΜΑΚΕΔΟΝΙΑ	15.651	16.763	1.112	7,10%
ΗΠΕΙΡΟΣ	15.486	16.119	633	4,09%
ΘΕΣΣΑΛΙΑ	34.645	38.462	3.817	11,02%
ΙΟΝΙΑ ΝΗΣΙΑ	3.787	4.173	386	10,19%
ΔΥΤΙΚΗ ΕΛΛΑΔΑ	39.843	42.288	2.445	6,14%
ΣΤΕΡΕΑ ΕΛΛΑΔΑ	22.585	23.355	770	3,41%
ΑΤΤΙΚΗ	159.278	176.963	17.685	11,10%
ΠΕΛΟΠΟΝΝΗΣΟΣ	17.858	19.290	1.432	8,02%
ΒΟΡΕΙΟ ΑΙΓΑΙΟ	5.788	6.351	563	9,73%
ΝΟΤΙΟ ΑΙΓΑΙΟ	3.866	5.425	1.559	40,33%
ΚΡΗΤΗ	14.995	17.718	2.723	18,16%
ΣΥΝΟΛΟ	449.269	500.401	51.132	11,38%

Πίνακας 5α: Μεταβολές αριθμού μακροχρόνια ανέργων αναζητούντων εργασία:
Ιανουάριος 2016-Ιανουάριος 2017



Διάγραμμα 4: Ποσοστιαία μεταβολή αριθμού μακροχρόνια ανέργων αναζητούντων εργασία: Δεκέμβριος 2016-Ιανουάριος 2017



Διάγραμμα 4α: Ποσοστιαία μεταβολή αριθμού μακροχρόνια ανέργων αναζητούντων εργασία: Ιανουάριος 2016-Ιανουάριος 2017

ΠΟΣΟΣΤΙΑΙΑ ΜΕΤΑΒΟΛΗ ΑΠΟ ΔΕΚΕΜΒΡΙΟ 2016

Όπως προκύπτει από τον πίνακα 5 καθώς και από το διάγραμμα 4 στο σύνολο της χώρας παρατηρείται:

- αύξηση των ανέργων αναζητούντων εργασία με διάρκεια ανεργίας μεγαλύτερη ή ίση των 12 μηνών από τον προηγούμενο μήνα σε 11.604 άτομα και με ποσοστιαία μεταβολή 2,37%.
- Η μεγαλύτερη ποσοστιαία αύξηση μεταξύ των Περιφερειών στους ανέργους αναζητούντες εργασία με διάρκεια ανεργίας μεγαλύτερη ή ίση των 12 μηνών από τον προηγούμενο μήνα εμφανίζεται στην Περιφέρεια Ιόνιων Νήσων (4,51%).

ΠΟΣΟΣΤΙΑΙΑ ΜΕΤΑΒΟΛΗ ΑΠΟ ΙΑΝΟΥΑΡΙΟ 2016

Όπως προκύπτει από τον πίνακα 5α καθώς και από το διάγραμμα 4α στο σύνολο της χώρας παρατηρείται:

- αύξηση των ανέργων αναζητούντων εργασία με διάρκεια ανεργίας μεγαλύτερη ή ίση των 12 μηνών από τον αντίστοιχο μήνα του προηγούμενου έτους σε 51.132 άτομα και με ποσοστιαία μεταβολή 11,38%.
- Η μεγαλύτερη ποσοστιαία αύξηση μεταξύ των Περιφερειών στους ανέργους αναζητούντες εργασία με διάρκεια ανεργίας μεγαλύτερη ή ίση των 12 μηνών από τον αντίστοιχο μήνα του προηγούμενου έτους εμφανίζεται στην Περιφέρεια Νοτίου Αιγαίου (40,33%).

6. Μεταβολές στον αριθμό ανέργων αναζητούντων εργασία με διάρκεια ανεργίας μικρότερη των 12 μηνών

ΜΕΤΑΒΟΛΕΣ ΑΝΕΡΓΩΝ ΑΝΑΖΗΤΟΥΝΤΩΝ ΕΡΓΑΣΙΑ ΜΕ ΔΙΑΡΚΕΙΑ ΑΝΕΡΓΙΑΣ ΜΙΚΡΟΤΕΡΗ ΤΩΝ 12 ΜΗΝΩΝ ΑΝΑ ΠΕΡΙΦΕΡΕΙΑ: ΔΕΚΕΜΒΡΙΟΣ 2016-ΙΑΝΟΥΑΡΙΟΣ 2017

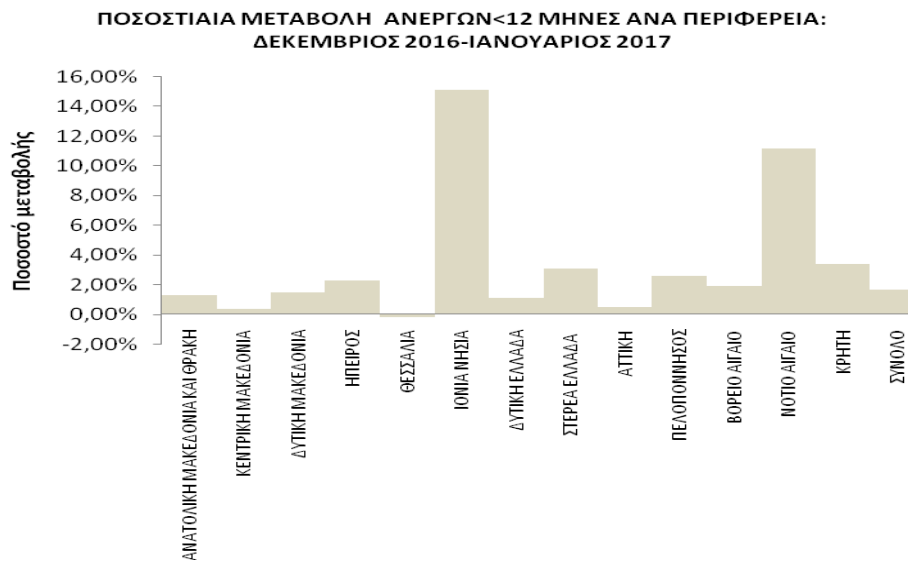
	ΔΕΚΕΜΒΡΙΟΣ 2016	ΙΑΝΟΥΑΡΙΟΣ 2017	ΑΠΟΛΥΤΗ ΜΕΤΑΒΟΛΗ	ΠΟΣΟΣΤΙΑΙΑ ΜΕΤΑΒΟΛΗ
ΑΝΑΤΟΛΙΚΗ ΜΑΚΕΔΟΝΙΑ ΚΑΙ ΘΡΑΚΗ	24.443	24.762	319	1,31%
ΚΕΝΤΡΙΚΗ ΜΑΚΕΔΟΝΙΑ	82.981	83.281	300	0,36%
ΔΥΤΙΚΗ ΜΑΚΕΔΟΝΙΑ	13.078	13.272	194	1,48%
ΗΠΕΙΡΟΣ	12.495	12.777	282	2,26%
ΘΕΣΣΑΛΙΑ	29.761	29.705	-56	-0,19%
ΙΟΝΙΑ ΝΗΣΙΑ	9.521	10.962	1.441	15,13%
ΔΥΤΙΚΗ ΕΛΛΑΔΑ	29.897	30.216	319	1,07%
ΣΤΕΡΕΑ ΕΛΛΑΔΑ	18.748	19.323	575	3,07%
ΑΤΤΙΚΗ	138.982	139.614	632	0,45%
ΠΕΛΟΠΟΝΝΗΣΟΣ	17.714	18.172	458	2,59%
ΒΟΡΕΙΟ ΑΙΓΑΙΟ	8.243	8.398	155	1,88%
ΝΟΤΙΟ ΑΙΓΑΙΟ	13.571	15.084	1.513	11,15%
ΚΡΗΤΗ	22.237	22.995	758	3,41%
ΣΥΝΟΛΟ	421.671	428.561	6.890	1,63%

Πίνακας 6: Μεταβολές αριθμού ανέργων αναζητούντων εργασία με διάρκεια ανεργίας μικρότερη των 12 μηνών: Δεκέμβριος 2016-Ιανουάριος 2017

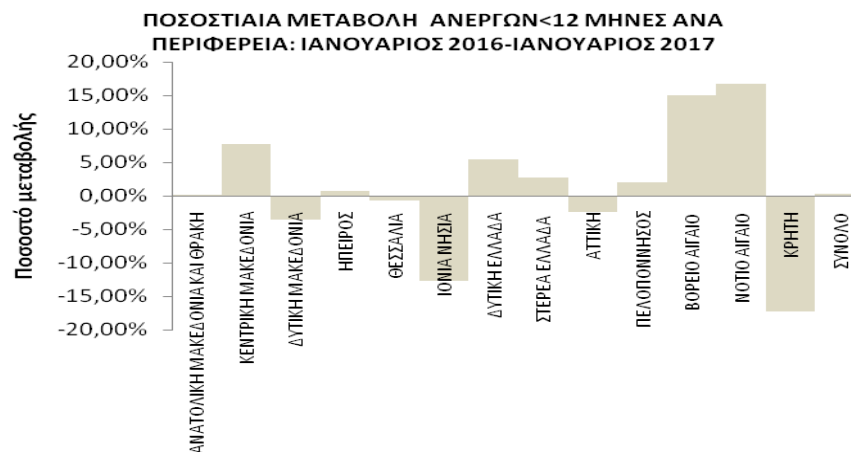
ΜΕΤΑΒΟΛΕΣ ΑΝΕΡΓΩΝ ΑΝΑΖΗΤΟΥΝΤΩΝ ΕΡΓΑΣΙΑ ΜΕ ΔΙΑΡΚΕΙΑ ΑΝΕΡΓΙΑΣ ΜΙΚΡΟΤΕΡΗ ΤΩΝ 12 ΜΗΝΩΝ ΑΝΑ ΠΕΡΙΦΕΡΕΙΑ: ΙΑΝΟΥΑΡΙΟΣ 2016-ΙΑΝΟΥΑΡΙΟΣ 2017

	ΙΑΝΟΥΑΡΙΟΣ 2016	ΙΑΝΟΥΑΡΙΟΣ 2017	ΑΠΟΛΥΤΗ ΜΕΤΑΒΟΛΗ	ΠΟΣΟΣΤΙΑΙΑ ΜΕΤΑΒΟΛΗ
ΑΝΑΤΟΛΙΚΗ ΜΑΚΕΔΟΝΙΑ ΚΑΙ ΘΡΑΚΗ	24.742	24.762	20	0,08%
ΚΕΝΤΡΙΚΗ ΜΑΚΕΔΟΝΙΑ	77.367	83.281	5.914	7,64%
ΔΥΤΙΚΗ ΜΑΚΕΔΟΝΙΑ	13.766	13.272	-494	-3,59%
ΗΠΕΙΡΟΣ	12.684	12.777	93	0,73%
ΘΕΣΣΑΛΙΑ	29.934	29.705	-229	-0,77%
ΙΟΝΙΑ ΝΗΣΙΑ	12.565	10.962	-1.603	-12,76%
ΔΥΤΙΚΗ ΕΛΛΑΔΑ	28.679	30.216	1.537	5,36%
ΣΤΕΡΕΑ ΕΛΛΑΔΑ	18.803	19.323	520	2,77%
ΑΤΤΙΚΗ	143.109	139.614	-3.495	-2,44%
ΠΕΛΟΠΟΝΝΗΣΟΣ	17.814	18.172	358	2,01%
ΒΟΡΕΙΟ ΑΙΓΑΙΟ	7.304	8.398	1.094	14,98%
ΝΟΤΙΟ ΑΙΓΑΙΟ	12.916	15.084	2.168	16,79%
ΚΡΗΤΗ	27.800	22.995	-4.805	-17,28%
ΣΥΝΟΛΟ	427.483	428.561	1.078	0,25%

Πίνακας 6α: Μεταβολές αριθμού ανέργων αναζητούντων εργασία με διάρκεια ανεργίας μικρότερη των 12 μηνών: Ιανουάριος 2016-Ιανουάριος 2017



Διάγραμμα 5: Ποσοστιαία μεταβολή αριθμού ανέργων αναζητούντων εργασία με διάρκεια ανεργίας μικρότερη των 12 μηνών: Δεκέμβριος 2016-Ιανουάριος 2017



Διάγραμμα 5α: Ποσοστιαία μεταβολή αριθμού ανέργων αναζητούντων εργασία με διάρκεια ανεργίας μικρότερη των 12 μηνών: Ιανουάριος 2016-Ιανουάριος 2017

ΠΟΣΟΣΤΙΑΙΑ ΜΕΤΑΒΟΛΗ ΑΠΟ ΔΕΚΕΜΒΡΙΟ 2016

Όπως προκύπτει από τον πίνακα 6 καθώς και από το διάγραμμα 5 στο σύνολο της χώρας παρατηρείται:

- αύξηση των ανέργων αναζητούντων εργασία με διάρκεια ανεργίας μικρότερη των 12 μηνών από τον προηγούμενο μήνα σε 6.890 άτομα και με ποσοστιαία μεταβολή 1,63%.
- η μεγαλύτερη ποσοστιαία αύξηση μεταξύ των Περιφερειών στους ανέργους αναζητούντες εργασία με διάρκεια ανεργίας μικρότερη των 12 μηνών από τον προηγούμενο μήνα εμφανίζεται στην Περιφέρεια Ιόνιων Νήσων (15,13%).
- η Περιφέρεια Θεσσαλίας εμφανίζει ποσοστιαία μείωση (-0,19%).

ΠΟΣΟΣΤΙΑΙΑ ΜΕΤΑΒΟΛΗ ΑΠΟ ΙΑΝΟΥΑΡΙΟ 2016

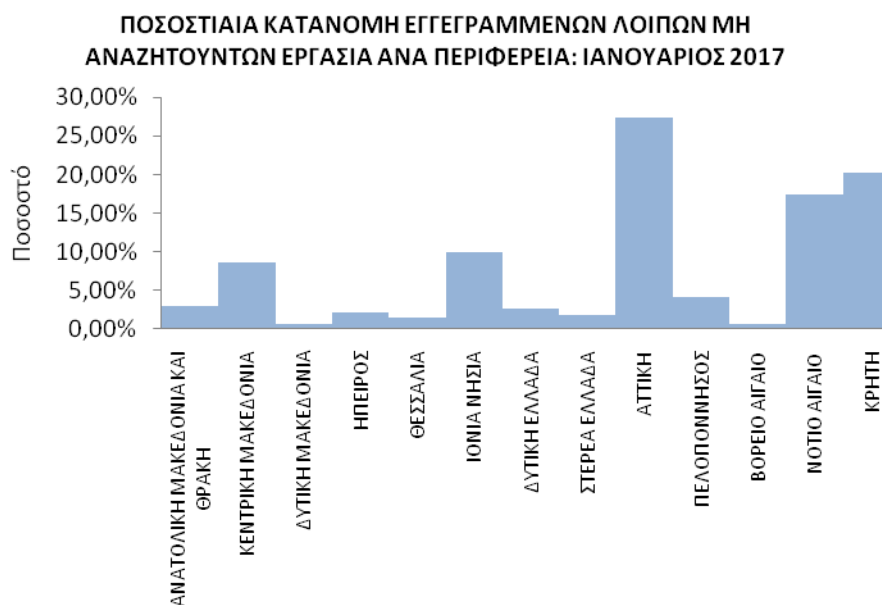
Όπως προκύπτει από τον πίνακα 6α καθώς και από το διάγραμμα 5α στο σύνολο της χώρας παρατηρείται:

- αύξηση των ανέργων αναζητούντων εργασία με διάρκεια ανεργίας μικρότερη των 12 μηνών από τον αντίστοιχο μήνα του προηγούμενου έτους σε 1.078 άτομα και με ποσοστιαία μεταβολή 0,25%.
- Η μεγαλύτερη ποσοστιαία αύξηση μεταξύ των Περιφερειών στους ανέργους αναζητούντες εργασία με διάρκεια ανεργίας μικρότερη των 12 μηνών από τον αντίστοιχο μήνα του προηγούμενου έτους εμφανίζεται στην Περιφέρεια Νοτίου Αιγαίου (16,79%).
- Από τις Περιφέρειες που εμφανίζουν ποσοστιαία μείωση η Περιφέρεια Κρήτης εμφανίζει την μεγαλύτερη με ποσοστιαία μεταβολή (-17,28%).

7. Αριθμός εγγεγραμμένων λοιπών μη αναζητούντων εργασία ανά Περιφέρεια

	ΛΟΙΠΟΙ ΜΗ ΑΝΑΖΗΤΟΥΝΤΕΣ ΕΡΓΑΣΙΑ >=12 ΜΗΝΕΣ	ΛΟΙΠΟΙ ΜΗ ΑΝΑΖΗΤΟΥΝΤΕΣ ΕΡΓΑΣΙΑ <12 ΜΗΝΕΣ	ΣΥΝΟΛΟ	ΠΟΣΟΣΤΙΑΙΑ ΚΑΤΑΝΟΜΗ
ΑΝΑΤΟΛΙΚΗ ΜΑΚΕΔΟΝΙΑ ΚΑΙ ΘΡΑΚΗ	1.481	3.299	4.780	2,97%
ΚΕΝΤΡΙΚΗ ΜΑΚΕΔΟΝΙΑ	3.644	10.176	13.820	8,58%
ΔΥΤΙΚΗ ΜΑΚΕΔΟΝΙΑ	81	1.107	1.188	0,74%
ΗΠΕΙΡΟΣ	505	2.930	3.435	2,13%
ΘΕΣΣΑΛΙΑ	592	1.679	2.271	1,41%
ΙΟΝΙΑ ΝΗΣΙΑ	741	15.216	15.957	9,91%
ΔΥΤΙΚΗ ΕΛΛΑΔΑ	1.591	2.689	4.280	2,66%
ΣΤΕΡΕΑ ΕΛΛΑΔΑ	623	2.254	2.877	1,79%
ΑΤΤΙΚΗ	18.813	25.270	44.083	27,38%
ΠΕΛΟΠΟΝΝΗΣΟΣ	1.710	4.993	6.703	4,16%
ΒΟΡΕΙΟ ΑΙΓΑΙΟ	124	997	1.121	0,70%
ΝΟΤΙΟ ΑΙΓΑΙΟ	920	27.093	28.013	17,40%
ΚΡΗΤΗ	1.203	31.296	32.499	20,18%
ΣΥΝΟΛΟ	32.028	128.999	161.027	100,00%

Πίνακας 7: Λοιποί μη αναζητούντες εργασία ανά Περιφέρεια:
Ιανουάριος 2017



Διάγραμμα 6: Ποσοστιαία κατανομή Λοιπών μη αναζητούντων εργασία ανά Περιφέρεια:
Ιανουάριος 2017

Όπως προκύπτει από τον πίνακα 7 και το διάγραμμα 6 το σύνολο των εγγεγραμμένων λοιπών μη αναζητούντων εργασία για τον Ιανουάριο 2017 ανέρχεται σε 161.027 άτομα από τα οποία 32.028 άτομα είναι εγγεγραμμένα για διάστημα μεγαλύτερο ή ίσο των 12 μηνών και 128.999 άτομα είναι εγγεγραμμένα για διάστημα μικρότερο των 12 μηνών.

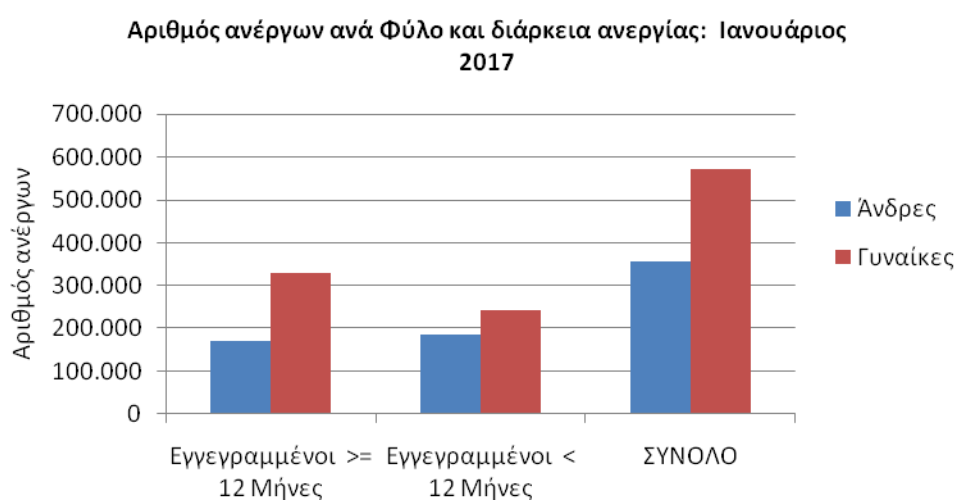
Στο σύνολο της χώρας ο αριθμός των εγγεγραμμένων λοιπών μη αναζητούντων εργασία που είναι εγγεγραμμένοι για διάστημα μικρότερο των 12 μηνών είναι μεγαλύτερος από τον αριθμό των λοιπών μη αναζητούντων εργασία που είναι εγγεγραμμένοι για διάστημα μεγαλύτερο ή ίσο των 12 μηνών.

Ο μεγαλύτερος αριθμός των εγγεγραμμένων λοιπών μη αναζητούντων εργασία εμφανίζεται στην Περιφέρεια Αττικής με 44.083 άτομα και με ποσοστιαία κατανομή 27,38%.

8. Εγγεγραμμένοι άνεργοι αναζητούντες εργασία ανά Φύλο και διάρκεια ανεργίας

	Εγγεγραμμένοι >= 12 Μήνες	Εγγεγραμμένοι < 12 Μήνες	Σύνολο	Ποσοστό %
Άνδρες	171.011	185.092	356.103	38,33%
Γυναίκες	329.390	243.469	572.859	61,67%
Σύνολο	500.401	428.561	928.962	100,00%

Πίνακας 8: Εγγεγραμμένοι άνεργοι αναζητούντες εργασία ανά Φύλο και διάρκεια ανεργίας: Ιανουάριος 2017



Διάγραμμα 7 : Εγγεγραμμένοι άνεργοι αναζητούντες εργασία ανά Φύλο και διάρκεια ανεργίας: Ιανουάριος 2017

Όπως προκύπτει από τον πίνακα 8 και το διάγραμμα 7 από το σύνολο των ανέργων αναζητούντων εργασία ανά φύλο, 356.103 άτομα είναι άνδρες, (ποσοστό 38,33%) και 572.859 είναι γυναίκες, (ποσοστό 61,67%).

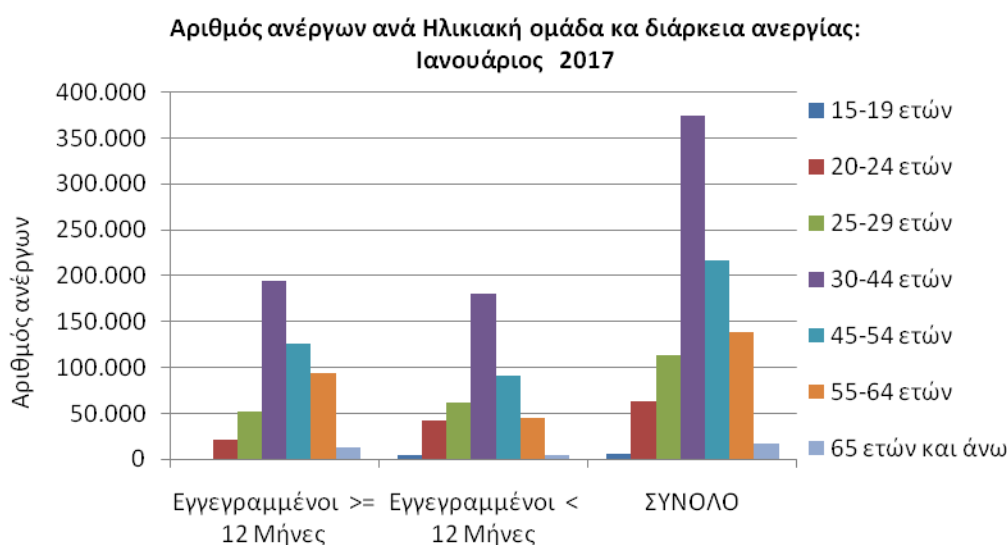
Στους εγγεγραμμένους ανέργους αναζητούντες εργασία για χρονικό διάστημα μεγαλύτερου ή ίσου των 12 μηνών, οι άνδρες ανέρχονται σε 171.011 άτομα ενώ οι γυναίκες ανέρχονται σε 329.390.

Στους εγγεγραμμένους ανέργους αναζητούντες εργασία για χρονικό διάστημα μικρότερο των 12 μηνών, οι άνδρες ανέρχονται σε 185.092 άτομα ενώ οι γυναίκες ανέρχονται σε 243.469.

9. Εγγεγραμμένοι άνεργοι αναζητούντες εργασία ανά Ηλικιακή Ομάδα και διάρκεια ανεργίας

	Εγγεγραμμένοι ≥ 12 Μήνες	Εγγεγραμμένοι < 12 Μήνες	Σύνολο	Ποσοστό %
15-19 ετών	910	5.247	6.157	0,66%
20-24 ετών	20.846	42.501	63.347	6,82%
25-29 ετών	52.173	61.324	113.497	12,22%
30-44 ετών	194.177	179.966	374.143	40,28%
45-54 ετών	125.865	90.621	216.486	23,30%
55-64 ετών	93.877	45.093	138.970	14,96%
65 ετών και άνω	12.553	3.809	16.362	1,76%
Σύνολο	500.401	428.561	928.962	100,00%

Πίνακας 9: Εγγεγραμμένοι άνεργοι αναζητούντες εργασία ανά Ηλικιακή Ομάδα και διάρκεια ανεργίας: Ιανουάριος 2017



Διάγραμμα 8: Εγγεγραμμένοι άνεργοι αναζητούντες εργασία ανά Ηλικιακή Ομάδα και διάρκεια ανεργίας: Ιανουάριος 2017

Όπως προκύπτει από τον πίνακα 9 και το διάγραμμα 8 από το σύνολο των ανέργων αναζητούντων εργασία ανά ηλικιακή ομάδα, 6.157 άτομα (ποσοστό 0,66%) ανήκουν στην ηλικιακή ομάδα 15-19 ετών, 63.347 (ποσοστό 6,82%) ανήκουν στην ηλικιακή ομάδα 20-24 ετών, 113.497 (ποσοστό 12,22%) ανήκουν στην ηλικιακή ομάδα 25-29 ετών, 374.143 (ποσοστό 40,28%) ανήκουν στην ηλικιακή ομάδα 30-44 ετών, 216.486 (ποσοστό 23,30%) ανήκουν στην ηλικιακή ομάδα 45-54 ετών, 138.970 (ποσοστό 14,96%) ανήκουν στην ηλικιακή ομάδα 55-64 ετών και 16.362 (ποσοστό 1,76%) ανήκουν στην ηλικιακή ομάδα 65 ετών και άνω.

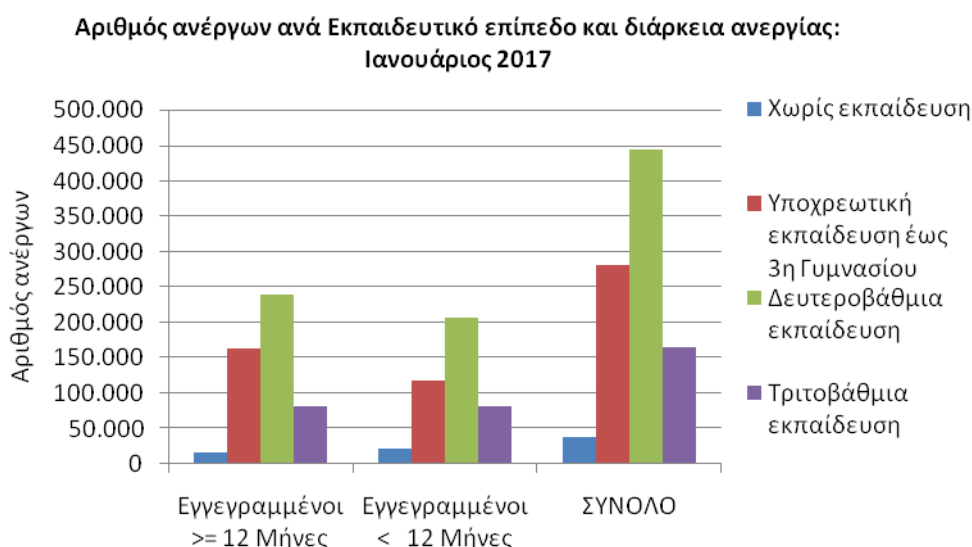
Στους εγγεγραμμένους ανέργους αναζητούντες εργασία για χρονικό διάστημα μεγαλύτερου ή ίσου των 12 μηνών οι άνεργοι της ηλικιακής ομάδας 15-19 ετών ανέρχονται σε 910 άτομα, οι άνεργοι της ηλικιακής ομάδας 20-24 ετών ανέρχονται σε 20.846 άτομα, οι άνεργοι της ηλικιακής ομάδας 25-29 ετών ανέρχονται σε 52.173 άτομα, οι άνεργοι της ηλικιακής ομάδας 30-44 ετών ανέρχονται σε 194.177 άτομα, οι άνεργοι της ηλικιακής ομάδας 45-54 ετών ανέρχονται σε 125.865 άτομα, οι άνεργοι της ηλικιακής ομάδας 55-64 ετών ανέρχονται σε 93.877 άτομα και οι άνεργοι της ηλικιακής ομάδας 65 ετών και άνω ανέρχονται σε 12.553 άτομα.

Στους εγγεγραμμένους ανέργους αναζητούντες εργασία για χρονικό διάστημα μικρότερο των 12 μηνών οι άνεργοι της ηλικιακής ομάδας 15-19 ετών ανέρχονται σε 5.247 άτομα, οι άνεργοι της ηλικιακής ομάδας 20-24 ετών ανέρχονται σε 42.501 άτομα, οι άνεργοι της ηλικιακής ομάδας 25-29 ετών ανέρχονται σε 61.324 άτομα, οι άνεργοι της ηλικιακής ομάδας 30-44 ετών ανέρχονται σε 179.966 άτομα, οι άνεργοι της ηλικιακής ομάδας 45-54 ετών ανέρχονται σε 90.621 άτομα, οι άνεργοι της ηλικιακής ομάδας 55-64 ετών ανέρχονται σε 45.093 άτομα και οι άνεργοι της ηλικιακής ομάδας 65 ετών και άνω ανέρχονται σε 3.809 άτομα.

10. Εγγεγραμμένοι άνεργοι αναζητούντες εργασία ανά Εκπαιδευτικό Επίπεδο και διάρκεια ανεργίας

	Εγγεγραμμένοι ≥ 12 Μήνες	Εγγεγραμμένοι < 12 Μήνες	Σύνολο	Ποσοστό %
Χωρίς εκπαίδευση	16.348	22.505	38.853	4,18%
Υποχρεωτική εκπαίδευση (έως 3 ^η Γυμνασίου)	163.807	117.773	281.580	30,31%
Δευτεροβάθμια εκπαίδευση	238.288	206.237	444.525	47,85%
Τριτοβάθμια εκπαίδευση	81.958	82.046	164.004	17,65%
Σύνολο	500.401	428.561	928.962	100,00%

Πίνακας 10: Εγγεγραμμένοι άνεργοι αναζητούντες εργασία ανά Εκπαιδευτικό Επίπεδο και διάρκεια ανεργίας: Ιανουάριος 2017



Διάγραμμα 9: Εγγεγραμμένοι άνεργοι αναζητούντες εργασία ανά Εκπαιδευτικό Επίπεδο και διάρκεια ανεργίας: Ιανουάριος 2017

Όπως προκύπτει από τον πίνακα 10 και το διάγραμμα 9 από το σύνολο των ανέργων αναζητούντων εργασία ανά εκπαιδευτικό επίπεδο, 38.853 άτομα (ποσοστό 4,18%) ανήκουν στο εκπαιδευτικό επίπεδο Χωρίς εκπαίδευση, 281.580 (ποσοστό 30,31%) ανήκουν στο εκπαιδευτικό επίπεδο Υποχρεωτικής εκπαίδευσης (έως 3^η Γυμνασίου), 444.525 (ποσοστό 47,85%) ανήκουν στο εκπαιδευτικό επίπεδο Δευτεροβάθμιας εκπαίδευσης και 164.004 (ποσοστό 17,65%) ανήκουν στο εκπαιδευτικό επίπεδο Τριτοβάθμιας εκπαίδευσης.

Στους εγγεγραμμένους ανέργους αναζητούντες εργασία για χρονικό διάστημα μεγαλύτερο ή ίσου των 12 μηνών οι άνεργοι του εκπαιδευτικού επίπεδου Χωρίς εκπαίδευση ανέρχονται σε 16.348 άτομα, οι άνεργοι του εκπαιδευτικού επίπεδου Υποχρεωτικής εκπαίδευσης (έως 3^η Γυμνασίου) ανέρχονται σε 163.807 άτομα, οι άνεργοι του εκπαιδευτικού επίπεδου Δευτεροβάθμιας εκπαίδευσης ανέρχονται σε 238.288 άτομα και οι άνεργοι του εκπαιδευτικού επίπεδου Τριτοβάθμιας εκπαίδευσης ανέρχονται σε 81.958 άτομα.

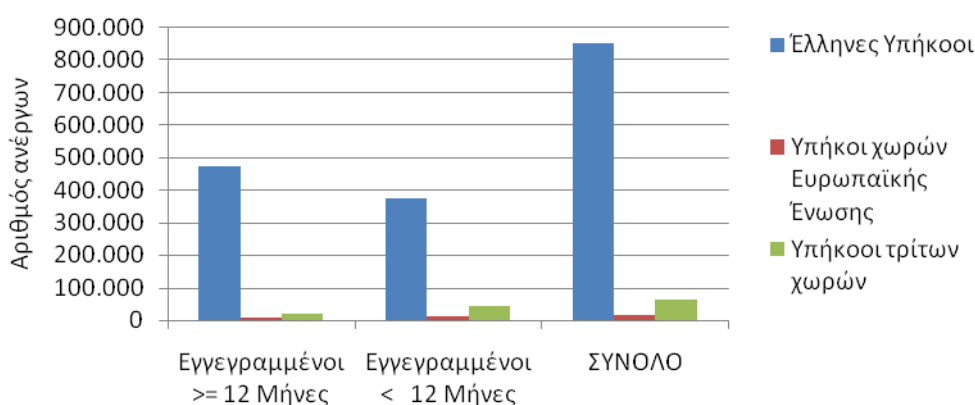
Στους εγγεγραμμένους ανέργους αναζητούντες εργασία για χρονικό διάστημα μικρότερο των 12 μηνών οι άνεργοι του εκπαιδευτικού επίπεδου Χωρίς εκπαίδευση ανέρχονται σε 22.505 άτομα, της Υποχρεωτικής εκπαίδευσης (έως 3^η Γυμνασίου) ανέρχονται σε 117.773 άτομα, της Δευτεροβάθμιας εκπαίδευσης ανέρχονται σε 206.237 άτομα και της Τριτοβάθμιας εκπαίδευσης ανέρχονται σε 82.046 άτομα.

11. Εγγεγραμμένοι άνεργοι αναζητούντες εργασία ανά Υπηκοότητα και διάρκεια ανεργίας

	Εγγεγραμμένοι >= 12 Μήνες	Εγγεγραμμένοι < 12 Μήνες	Σύνολο	Ποσοστό %
Έλληνες Υπήκοοι	475.406	375.744	851.150	91,62%
Υπήκοοι χωρών Ευρωπαϊκής Ένωσης	5.951	10.229	16.180	1,74%
Υπήκοοι τρίτων χωρών	19.044	42.588	61.632	6,63%
Σύνολο	500.401	428.561	928.962	100,00%

Πίνακας 11: Εγγεγραμμένοι άνεργοι αναζητούντες εργασία ανά Υπηκοότητα και διάρκεια ανεργίας: Ιανουάριος 2017

Αριθμός ανέργων ανά Υπηκοότητα και διάρκεια ανεργίας:
Ιανουάριος 2017



Διάγραμμα 10: Εγγεγραμμένοι άνεργοι αναζητούντες εργασία ανά Υπηκοότητα και διάρκεια ανεργίας: Ιανουάριος 2017

Όπως προκύπτει από τον πίνακα 11 και το διάγραμμα 10 από το σύνολο των ανέργων αναζητούντων εργασία ανά Υπηκοότητα, 851.150 άτομα (ποσοστό 91,62%) είναι Έλληνες Υπήκοοι, 16.180 (ποσοστό 1,74%) είναι Υπήκοοι χωρών Ευρωπαϊκής Ένωσης και 61.632 (ποσοστό 6,63%) είναι Υπήκοοι τρίτων χωρών.

Στους εγγεγραμμένους ανέργους αναζητούντες εργασία ανά Υπηκοότητα για χρονικό διάστημα μεγαλύτερου ή ίσου των 12 μηνών οι Έλληνες Υπήκοοι ανέρχονται σε 475.406 άτομα, οι Υπήκοοι χωρών Ευρωπαϊκής Ένωσης ανέρχονται σε 5.951 άτομα και οι Υπήκοοι τρίτων χωρών ανέρχονται σε 19.044 άτομα.

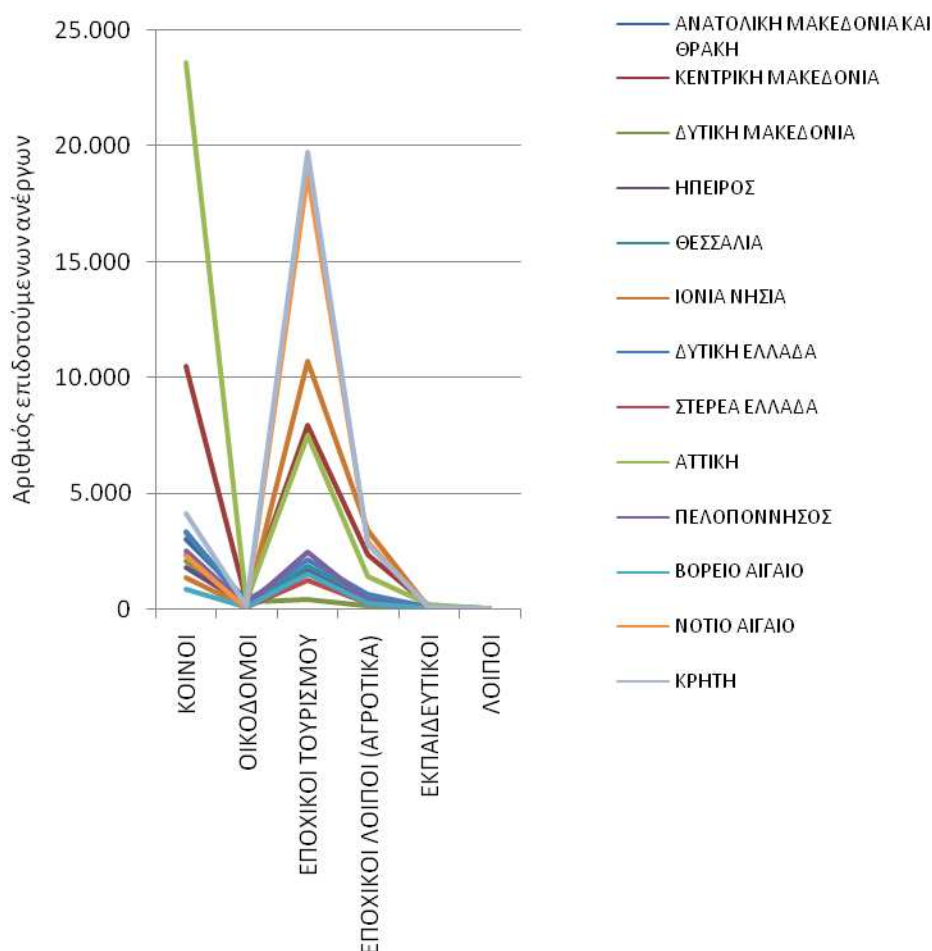
Στους εγγεγραμμένους ανέργους αναζητούντες εργασία για χρονικό διάστημα μικρότερο των 12 μηνών οι Έλληνες Υπήκοοι ανέρχονται σε 375.744 άτομα, οι Υπήκοοι χωρών Ευρωπαϊκής Ένωσης ανέρχονται σε 10.229 άτομα και οι Υπήκοοι τρίτων χωρών ανέρχονται σε 42.588 άτομα.

12. Επιδοτούμενοι άνεργοι ανά κατηγορία επιδότησης και ανά Περιφέρεια

ΠΕΡΙΦΕΡΕΙΕΣ	ΚΟΙΝΟΙ ΟΙΚΟΔΟΜΟΙ	ΕΠΟΧΙΚΟΙ ΤΟΥΡΙΣΜΟΥ	ΕΠΟΧΙΚΟΙ ΛΟΙΠΟΙ (ΑΓΡΟΤΙΚΑ)	ΕΚΠΑΙΔΕΥΤΙΚΟΙ ΛΟΙΠΟΙ	ΣΥΝΟΛΟ		
ΑΝΑΤΟΛΙΚΗ ΜΑΚΕΔΟΝΙΑ ΚΑΙ ΘΡΑΚΗ	3.023	393	1.547	436	44	0	5.443
ΚΕΝΤΡΙΚΗ ΜΑΚΕΔΟΝΙΑ	10.493	376	7.946	2.307	114	1	21.237
ΔΥΤΙΚΗ ΜΑΚΕΔΟΝΙΑ	2.061	301	390	87	21	0	2.860
ΗΠΕΙΡΟΣ	1.782	175	1.589	288	29	0	3.863
ΘΕΣΣΑΛΙΑ	3.354	142	1.868	519	59	5	5.947
ΙΟΝΙΑ ΝΗΣΙΑ	1.323	41	10.693	3.353	16	0	15.426
ΔΥΤΙΚΗ ΕΛΛΑΔΑ	3.303	272	2.148	631	45	1	6.400
ΣΤΕΡΕΑ ΕΛΛΑΔΑ	2.341	73	1.225	237	25	1	3.902
ΑΤΤΙΚΗ	23.617	331	7.478	1.387	197	3	33.013
ΠΕΛΟΠΟΝΝΗΣΟΣ	2.527	137	2.494	330	18	19	5.525
ΒΟΡΕΙΟ ΑΙΓΑΙΟ	814	37	1.512	248	13	0	2.624
ΝΟΤΙΟ ΑΙΓΑΙΟ	2.248	26	18.790	2.891	19	0	23.974
ΚΡΗΤΗ	4.095	140	19.711	2.785	68	2	26.801
ΣΥΝΟΛΟ	60.981	2.444	77.391	15.499	668	32	157.015

Πίνακας 12 : Αριθμός επιδοτούμενων ανέργων ανά κατηγορία επιδότησης και ανά Περιφέρεια:
Ιανουάριος 2017

Αριθμός ανέργων ανά κατηγορία επιδότησης και Περιφέρεια:
Ιανουάριος 2017



Διάγραμμα 11: Αριθμός επιδοτούμενων ανέργων ανά κατηγορία επιδότησης και ανά Περιφέρεια: Ιανουάριος 2017

Όπως προκύπτει από τον πίνακα 12 και το διάγραμμα 11 το σύνολο των επιδοτούμενων ανέργων κατά τον μήνα Ιανουάριο 2017 ανέρχεται σε 157.015 άτομα. Από αυτά 60.981 (ποσοστό 38,84%) είναι κοινοί επιδοτούμενοι, 2.444 (ποσοστό 1,56%) είναι επιδοτούμενοι σε οικοδομο-τεχνικά επαγγέλματα, 77.391 (ποσοστό 49,29%) είναι εποχικοί τουριστικών επαγγελματιών επιδοτούμενοι, 15.499 (ποσοστό 9,87%) είναι εποχικοί λοιποί επιδοτούμενοι (αγροτικά), 668 (ποσοστό 0,43%) είναι εκπαιδευτικοί επιδοτούμενοι και 32 (ποσοστό 0,02%) είναι λοιποί επιδοτούμενοι.

▪ ΚΟΙΝΟΙ ΕΠΙΔΟΤΟΥΜΕΝΟΙ

Στην κατηγορία των κοινών επιδοτούμενων το σύνολο των επιδοτούμενων ανέρχεται σε 60.981 άτομα με τον μεγαλύτερο αριθμό επιδοτούμενων να εμφανίζεται στην Περιφέρεια Αττικής με 23.617 άτομα.

▪ ΟΙΚΟΔΟΜΟΙ ΕΠΙΔΟΤΟΥΜΕΝΟΙ

Στην κατηγορία των Οικοδόμων επιδοτούμενων το σύνολο των επιδοτούμενων ανέρχεται σε 2.444 άτομα με τον μεγαλύτερο αριθμό επιδοτούμενων να εμφανίζεται στην Περιφέρεια Ανατολικής Μακεδονίας και Θράκης με 393 άτομα.

▪ ΕΠΟΧΙΚΟΙ ΤΟΥΡΙΣΜΟΥ ΕΠΙΔΟΤΟΥΜΕΝΟΙ

Στην κατηγορία των εποχικών τουρισμού (τουριστικών επαγγελματιών) επιδοτούμενων το σύνολο των επιδοτούμενων ανέρχεται σε 77.391 άτομα με τον μεγαλύτερο αριθμό επιδοτούμενων να εμφανίζεται στην Περιφέρεια Κρήτης με 19.711 άτομα.

▪ ΕΠΟΧΙΚΟΙ ΛΟΙΠΟΙ (ΑΓΡΟΤΙΚΑ) ΕΠΙΔΟΤΟΥΜΕΝΟΙ

Στην κατηγορία των εποχικών λοιπών (αγροτικά) επιδοτούμενων ανέρχεται σε 15.499 άτομα με τον μεγαλύτερο αριθμό επιδοτούμενων να εμφανίζεται στην Περιφέρεια Ιόνιων Νήσων με 3.353 άτομα.

▪ ΕΚΠΑΙΔΕΥΤΙΚΟΙ ΕΠΙΔΟΤΟΥΜΕΝΟΙ

Στην κατηγορία των εκπαιδευτικών επιδοτούμενων το σύνολο των επιδοτούμενων ανέρχεται σε 668 άτομα με τον μεγαλύτερο αριθμό επιδοτούμενων να εμφανίζεται στην Περιφέρεια Αττικής με 197 άτομα.

▪ ΛΟΙΠΟΙ ΕΠΙΔΟΤΟΥΜΕΝΟΙ

Στην κατηγορία των λοιπών επιδοτούμενων το σύνολο των επιδοτούμενων ανέρχεται σε 32 άτομα με τον μεγαλύτερο αριθμό επιδοτούμενων να εμφανίζεται στην Περιφέρεια Πελοποννήσου με 19 άτομα.

13. Επιδοτούμενοι άνεργοι και μεταβολές στις κατηγορίες α: κοινοί και λοιπές κατηγορίες επιδοτουμένων και β: εποχικοί τουριστικών επαγγελματιών ανά Περιφέρεια

Στον πίνακα 13, 13α εμφανίζεται ο αριθμός των επιδοτούμενων ανέργων ανά κατηγορία επιδότησης (κοινοί και λοιπές κατηγορίες επιδοτουμένων και εποχικοί τουριστικών επαγγελματιών) και ανά Περιφέρεια για τον μήνα Ιανουάριο 2017 καθώς και η αριθμητική και ποσοστιαία μεταβολή τους από τον προηγούμενο μήνα Δεκέμβριο 2016 καθώς και από τον αντίστοιχο μήνα του προηγούμενου έτους Ιανουάριο 2016.

Το σύνολο των επιδοτούμενων ανέργων ανέρχεται σε 157.015 άτομα από τα οποία 79.624 είναι κοινοί και λοιπές κατηγορίες επιδοτουμένων και 77.391 είναι εποχικοί τουριστικών επαγγελματιών επιδοτούμενοι.

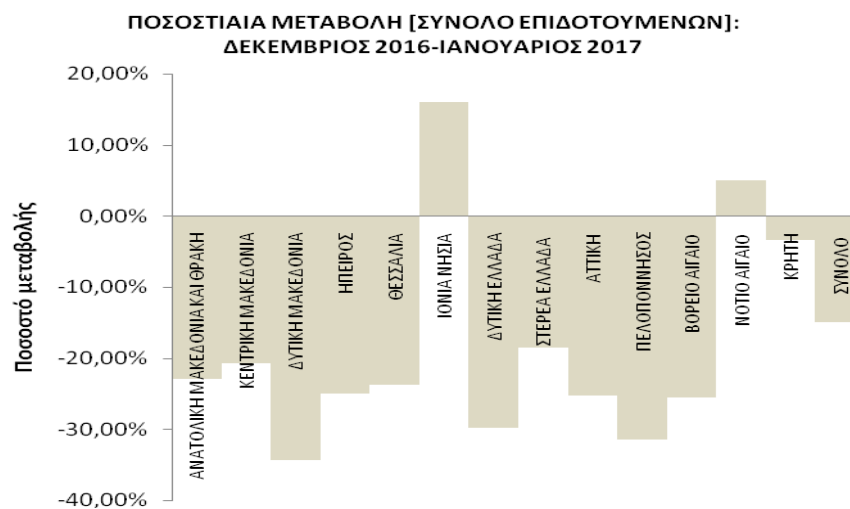
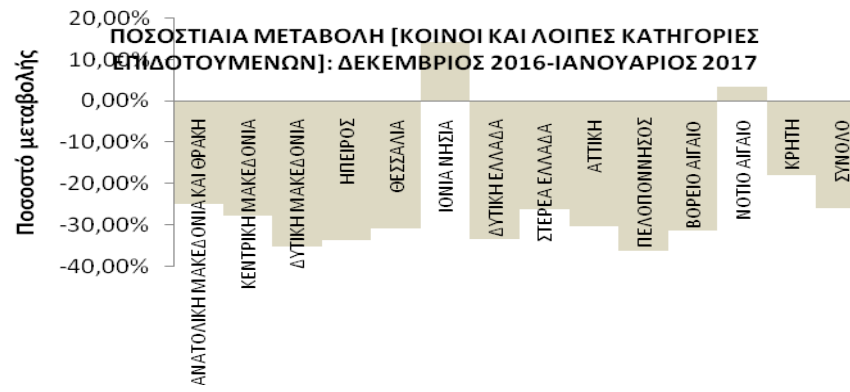
Στη συνέχεια τα δεδομένα της ποσοστιαίας μεταβολής των κοινών και λοιπών κατηγοριών επιδοτουμένων, των εποχικών τουριστικών επαγγελματιών επιδοτουμένων καθώς και στο σύνολό των επιδοτουμένων, τόσο από τον προηγούμενο μήνα όσο και από τον αντίστοιχο μήνα του προηγούμενου έτους παρουσιάζονται στα διαγράμματα 12 και 12α αντίστοιχα.

ΜΕΤΑΒΟΛΕΣ ΕΠΙΔΟΤΟΥΜΕΝΩΝ ΑΝΕΡΓΩΝ ΑΝΑ ΚΑΤΗΓΟΡΙΑ (ΚΟΙΝΟΙ ΚΑΙ ΛΟΙΠΕΣ ΚΑΤΗΓΟΡΙΕΣ ΕΠΙΔΟΤΟΥΜΕΝΟΙ -ΕΠΟΧΙΚΟΙ ΤΟΥΡΙΣΤΙΚΩΝ ΕΠΑΓΓΕΛΜΑΤΩΝ): ΔΕΚΕΜΒΡΙΟΣ 2016-ΙΑΝΟΥΑΡΙΟΣ 2017				
ΚΟΙΝΟΙ ΚΑΙ ΛΟΙΠΕΣ ΚΑΤΗΓΟΡΙΕΣ ΕΠΙΔΟΤΟΥΜΕΝΟΙ				
	ΔΕΚΕΜΒΡΙΟΣ 2016	ΙΑΝΟΥΑΡΙΟΣ 2017	ΑΠΟΛΥΤΗ ΜΕΤΑΒΟΛΗ	ΠΟΣΟΣΤΙΑΙΑ ΜΕΤΑΒΟΛΗ
ΑΝΑΤΟΛΙΚΗ ΜΑΚΕΔΟΝΙΑ ΚΑΙ ΘΡΑΚΗ				
ΚΑΙ ΘΡΑΚΗ	5.187	3.896	-1.291	-24,89%
ΚΕΝΤΡΙΚΗ ΜΑΚΕΔΟΝΙΑ				
ΚΕΝΤΡΙΚΗ ΜΑΚΕΔΟΝΙΑ	18.432	13.291	-5.141	-27,89%
ΔΥΤΙΚΗ ΜΑΚΕΔΟΝΙΑ				
ΔΥΤΙΚΗ ΜΑΚΕΔΟΝΙΑ	3.827	2.470	-1.357	-35,46%
ΗΠΕΙΡΟΣ				
ΗΠΕΙΡΟΣ	3.428	2.274	-1.154	-33,66%
ΘΕΣΣΑΛΙΑ				
ΘΕΣΣΑΛΙΑ	5.914	4.079	-1.835	-31,03%
ΙΟΝΙΑ ΝΗΣΙΑ				
ΙΟΝΙΑ ΝΗΣΙΑ	4.145	4.733	588	14,19%
ΔΥΤΙΚΗ ΕΛΛΑΔΑ				
ΔΥΤΙΚΗ ΕΛΛΑΔΑ	6.387	4.252	-2.135	-33,43%
ΣΤΕΡΕΑ ΕΛΛΑΔΑ				
ΣΤΕΡΕΑ ΕΛΛΑΔΑ	3.628	2.677	-951	-26,21%
ΑΤΤΙΚΗ				
ΑΤΤΙΚΗ	36.639	25.535	-11.104	-30,31%
ΠΕΛΟΠΟΝΝΗΣΟΣ				
ΠΕΛΟΠΟΝΝΗΣΟΣ	4.764	3.031	-1.733	-36,38%
ΒΟΡΕΙΟ ΑΙΓΑΙΟ				
ΒΟΡΕΙΟ ΑΙΓΑΙΟ	1.622	1.112	-510	-31,44%
ΝΟΤΙΟ ΑΙΓΑΙΟ				
ΝΟΤΙΟ ΑΙΓΑΙΟ	5.012	5.184	172	3,43%
ΚΡΗΤΗ				
ΚΡΗΤΗ	8.644	7.090	-1.554	-17,98%
ΣΥΝΟΛΟ	107.629	79.624	-28.005	-26,02%
ΕΠΟΧΙΚΟΙ ΤΟΥΡΙΣΤΙΚΩΝ ΕΠΑΓΓΕΛΜΑΤΩΝ ΕΠΙΔΟΤΟΥΜΕΝΟΙ				
	ΔΕΚΕΜΒΡΙΟΣ 2016	ΙΑΝΟΥΑΡΙΟΣ 2017	ΑΠΟΛΥΤΗ ΜΕΤΑΒΟΛΗ	ΠΟΣΟΣΤΙΑΙΑ ΜΕΤΑΒΟΛΗ
ΑΝΑΤΟΛΙΚΗ ΜΑΚΕΔΟΝΙΑ ΚΑΙ ΘΡΑΚΗ				
ΚΑΙ ΘΡΑΚΗ	1.870	1.547	-323	-17,27%
ΚΕΝΤΡΙΚΗ ΜΑΚΕΔΟΝΙΑ				
ΚΕΝΤΡΙΚΗ ΜΑΚΕΔΟΝΙΑ	8.350	7.946	-404	-4,84%
ΔΥΤΙΚΗ ΜΑΚΕΔΟΝΙΑ				
ΔΥΤΙΚΗ ΜΑΚΕΔΟΝΙΑ	526	390	-136	-25,86%
ΗΠΕΙΡΟΣ				
ΗΠΕΙΡΟΣ	1.719	1.589	-130	-7,56%
ΘΕΣΣΑΛΙΑ				
ΘΕΣΣΑΛΙΑ	1.885	1.868	-17	-0,90%
ΙΟΝΙΑ ΝΗΣΙΑ				
ΙΟΝΙΑ ΝΗΣΙΑ	9.150	10.693	1.543	16,86%
ΔΥΤΙΚΗ ΕΛΛΑΔΑ				
ΔΥΤΙΚΗ ΕΛΛΑΔΑ	2.732	2.148	-584	-21,38%
ΣΤΕΡΕΑ ΕΛΛΑΔΑ				
ΣΤΕΡΕΑ ΕΛΛΑΔΑ	1.164	1.225	61	5,24%
ΑΤΤΙΚΗ				
ΑΤΤΙΚΗ	7.514	7.478	-36	-0,48%
ΠΕΛΟΠΟΝΝΗΣΟΣ				
ΠΕΛΟΠΟΝΝΗΣΟΣ	3.306	2.494	-812	-24,56%
ΒΟΡΕΙΟ ΑΙΓΑΙΟ				
ΒΟΡΕΙΟ ΑΙΓΑΙΟ	1.902	1.512	-390	-20,50%
ΝΟΤΙΟ ΑΙΓΑΙΟ				
ΝΟΤΙΟ ΑΙΓΑΙΟ	17.822	18.790	968	5,43%
ΚΡΗΤΗ				
ΚΡΗΤΗ	19.093	19.711	618	3,24%
ΣΥΝΟΛΟ	77.033	77.391	358	0,46%
ΣΥΝΟΛΟ ΕΠΙΔΟΤΟΥΜΕΝΩΝ				
	ΔΕΚΕΜΒΡΙΟΣ 2016	ΙΑΝΟΥΑΡΙΟΣ 2017	ΑΠΟΛΥΤΗ ΜΕΤΑΒΟΛΗ	ΠΟΣΟΣΤΙΑΙΑ ΜΕΤΑΒΟΛΗ
ΑΝΑΤΟΛΙΚΗ ΜΑΚΕΔΟΝΙΑ ΚΑΙ ΘΡΑΚΗ				
ΚΑΙ ΘΡΑΚΗ	7.057	5.443	-1.614	-22,87%
ΚΕΝΤΡΙΚΗ ΜΑΚΕΔΟΝΙΑ				
ΚΕΝΤΡΙΚΗ ΜΑΚΕΔΟΝΙΑ	26.782	21.237	-5.545	-20,70%
ΔΥΤΙΚΗ ΜΑΚΕΔΟΝΙΑ				
ΔΥΤΙΚΗ ΜΑΚΕΔΟΝΙΑ	4.353	2.860	-1.493	-34,30%
ΗΠΕΙΡΟΣ				
ΗΠΕΙΡΟΣ	5.147	3.863	-1.284	-24,95%
ΘΕΣΣΑΛΙΑ				
ΘΕΣΣΑΛΙΑ	7.799	5.947	-1.852	-23,75%
ΙΟΝΙΑ ΝΗΣΙΑ				
ΙΟΝΙΑ ΝΗΣΙΑ	13.295	15.426	2.131	16,03%
ΔΥΤΙΚΗ ΕΛΛΑΔΑ				
ΔΥΤΙΚΗ ΕΛΛΑΔΑ	9.119	6.400	-2.719	-29,82%
ΣΤΕΡΕΑ ΕΛΛΑΔΑ				
ΣΤΕΡΕΑ ΕΛΛΑΔΑ	4.792	3.902	-890	-18,57%
ΑΤΤΙΚΗ				
ΑΤΤΙΚΗ	44.153	33.013	-11.140	-25,23%
ΠΕΛΟΠΟΝΝΗΣΟΣ				
ΠΕΛΟΠΟΝΝΗΣΟΣ	8.070	5.525	-2.545	-31,54%
ΒΟΡΕΙΟ ΑΙΓΑΙΟ				
ΒΟΡΕΙΟ ΑΙΓΑΙΟ	3.524	2.624	-900	-25,54%
ΝΟΤΙΟ ΑΙΓΑΙΟ				
ΝΟΤΙΟ ΑΙΓΑΙΟ	22.834	23.974	1.140	4,99%
ΚΡΗΤΗ				
ΚΡΗΤΗ	27.737	26.801	-936	-3,37%
ΣΥΝΟΛΟ	184.662	157.015	-27.647	-14,97%

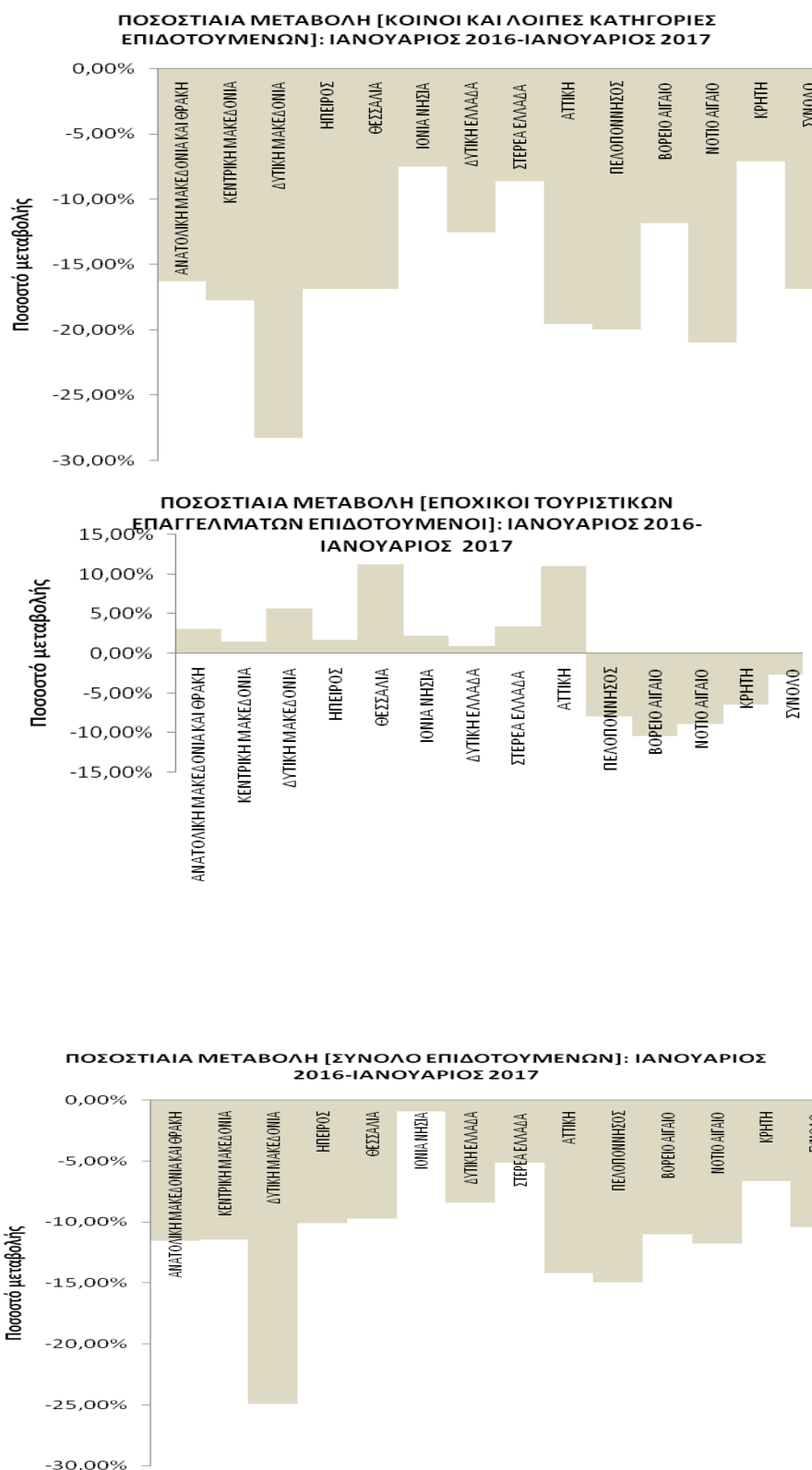
Πίνακας 13 : Μεταβολές στον αριθμό επιδοτούμενων ανέργων ανά κατηγορία επιδότησης και Περιφέρεια: Δεκέμβριος 2016-Ιανουάριος 2017

ΜΕΤΑΒΟΛΕΣ ΕΠΙΔΟΤΟΥΜΕΝΩΝ ΑΝΕΡΓΩΝ ΑΝΑ ΚΑΤΗΓΟΡΙΑ (ΚΟΙΝΟΙ ΚΑΙ ΛΟΙΠΕΣ ΚΑΤΗΓΟΡΙΕΣ ΕΠΙΔΟΤΟΥΜΕΝΟΙ -ΕΠΟΧΙΚΟΙ ΤΟΥΡΙΣΤΙΚΩΝ ΕΠΑΓΓΕΛΜΑΤΩΝ): ΙΑΝΟΥΑΡΙΟΣ 2016-ΙΑΝΟΥΑΡΙΟΣ 2017				
ΚΟΙΝΟΙ ΚΑΙ ΛΟΙΠΕΣ ΚΑΤΗΓΟΡΙΕΣ ΕΠΙΔΟΤΟΥΜΕΝΟΙ				
	ΙΑΝΟΥΑΡΙΟΣ 2016	ΙΑΝΟΥΑΡΙΟΣ 2017	ΑΠΟΛΥΤΗ ΜΕΤΑΒΟΛΗ	ΠΟΣΟΣΤΙΑΙΑ ΜΕΤΑΒΟΛΗ
ΑΝΑΤΟΛΙΚΗ ΜΑΚΕΔΟΝΙΑ ΚΑΙ ΘΡΑΚΗ				
ΚΑΙ ΘΡΑΚΗ	4.652	3.896	-756	-16,25%
ΚΕΝΤΡΙΚΗ ΜΑΚΕΔΟΝΙΑ				
ΚΕΝΤΡΙΚΗ ΜΑΚΕΔΟΝΙΑ	16.153	13.291	-2.862	-17,72%
ΔΥΤΙΚΗ ΜΑΚΕΔΟΝΙΑ				
ΔΥΤΙΚΗ ΜΑΚΕΔΟΝΙΑ	3.441	2.470	-971	-28,22%
ΗΠΕΙΡΟΣ				
ΗΠΕΙΡΟΣ	2.734	2.274	-460	-16,83%
ΘΕΣΣΑΛΙΑ				
ΘΕΣΣΑΛΙΑ	4.906	4.079	-827	-16,86%
ΙΟΝΙΑ ΝΗΣΙΑ				
ΙΟΝΙΑ ΝΗΣΙΑ	5.117	4.733	-384	-7,50%
ΔΥΤΙΚΗ ΕΛΛΑΔΑ				
ΔΥΤΙΚΗ ΕΛΛΑΔΑ	4.860	4.252	-608	-12,51%
ΣΤΕΡΕΑ ΕΛΛΑΔΑ				
ΣΤΕΡΕΑ ΕΛΛΑΔΑ	2.928	2.677	-251	-8,57%
ΑΤΤΙΚΗ				
ΑΤΤΙΚΗ	31.730	25.535	-6.195	-19,52%
ΠΕΛΟΠΟΝΝΗΣΟΣ				
ΠΕΛΟΠΟΝΝΗΣΟΣ	3.786	3.031	-755	-19,94%
ΒΟΡΕΙΟ ΑΙΓΑΙΟ				
ΒΟΡΕΙΟ ΑΙΓΑΙΟ	1.261	1.112	-149	-11,82%
ΝΟΤΙΟ ΑΙΓΑΙΟ				
ΝΟΤΙΟ ΑΙΓΑΙΟ	6.556	5.184	-1.372	-20,93%
ΚΡΗΤΗ				
ΚΡΗΤΗ	7.629	7.090	-539	-7,07%
ΣΥΝΟΛΟ	95.753	79.624	-16.129	-16,84%
ΕΠΟΧΙΚΟΙ ΤΟΥΡΙΣΤΙΚΩΝ ΕΠΑΓΓΕΛΜΑΤΩΝ ΕΠΙΔΟΤΟΥΜΕΝΟΙ				
	ΙΑΝΟΥΑΡΙΟΣ 2016	ΙΑΝΟΥΑΡΙΟΣ 2017	ΑΠΟΛΥΤΗ ΜΕΤΑΒΟΛΗ	ΠΟΣΟΣΤΙΑΙΑ ΜΕΤΑΒΟΛΗ
ΑΝΑΤΟΛΙΚΗ ΜΑΚΕΔΟΝΙΑ ΚΑΙ ΘΡΑΚΗ				
ΚΑΙ ΘΡΑΚΗ	1.500	1.547	47	3,13%
ΚΕΝΤΡΙΚΗ ΜΑΚΕΔΟΝΙΑ				
ΚΕΝΤΡΙΚΗ ΜΑΚΕΔΟΝΙΑ	7.829	7.946	117	1,49%
ΔΥΤΙΚΗ ΜΑΚΕΔΟΝΙΑ				
ΔΥΤΙΚΗ ΜΑΚΕΔΟΝΙΑ	369	390	21	5,69%
ΗΠΕΙΡΟΣ				
ΗΠΕΙΡΟΣ	1.563	1.589	26	1,66%
ΘΕΣΣΑΛΙΑ				
ΘΕΣΣΑΛΙΑ	1.679	1.868	189	11,26%
ΙΟΝΙΑ ΝΗΣΙΑ				
ΙΟΝΙΑ ΝΗΣΙΑ	10.455	10.693	238	2,28%
ΔΥΤΙΚΗ ΕΛΛΑΔΑ				
ΔΥΤΙΚΗ ΕΛΛΑΔΑ	2.127	2.148	21	0,99%
ΣΤΕΡΕΑ ΕΛΛΑΔΑ				
ΣΤΕΡΕΑ ΕΛΛΑΔΑ	1.184	1.225	41	3,46%
ΑΤΤΙΚΗ				
ΑΤΤΙΚΗ	6.735	7.478	743	11,03%
ΠΕΛΟΠΟΝΝΗΣΟΣ				
ΠΕΛΟΠΟΝΝΗΣΟΣ	2.709	2.494	-215	-7,94%
ΒΟΡΕΙΟ ΑΙΓΑΙΟ				
ΒΟΡΕΙΟ ΑΙΓΑΙΟ	1.687	1.512	-175	-10,37%
ΝΟΤΙΟ ΑΙΓΑΙΟ				
ΝΟΤΙΟ ΑΙΓΑΙΟ	20.617	18.790	-1.827	-8,86%
ΚΡΗΤΗ				
ΚΡΗΤΗ	21.071	19.711	-1.360	-6,45%
ΣΥΝΟΛΟ	79.525	77.391	-2.134	-2,68%
ΣΥΝΟΛΟ ΕΠΙΔΟΤΟΥΜΕΝΩΝ				
	ΙΑΝΟΥΑΡΙΟΣ 2016	ΙΑΝΟΥΑΡΙΟΣ 2017	ΑΠΟΛΥΤΗ ΜΕΤΑΒΟΛΗ	ΠΟΣΟΣΤΙΑΙΑ ΜΕΤΑΒΟΛΗ
ΑΝΑΤΟΛΙΚΗ ΜΑΚΕΔΟΝΙΑ ΚΑΙ ΘΡΑΚΗ				
ΚΑΙ ΘΡΑΚΗ	6.152	5.443	-709	-11,52%
ΚΕΝΤΡΙΚΗ ΜΑΚΕΔΟΝΙΑ				
ΚΕΝΤΡΙΚΗ ΜΑΚΕΔΟΝΙΑ	23.982	21.237	-2.745	-11,45%
ΔΥΤΙΚΗ ΜΑΚΕΔΟΝΙΑ				
ΔΥΤΙΚΗ ΜΑΚΕΔΟΝΙΑ	3.810	2.860	-950	-24,93%
ΗΠΕΙΡΟΣ				
ΗΠΕΙΡΟΣ	4.297	3.863	-434	-10,10%
ΘΕΣΣΑΛΙΑ				
ΘΕΣΣΑΛΙΑ	6.585	5.947	-638	-9,69%
ΙΟΝΙΑ ΝΗΣΙΑ				
ΙΟΝΙΑ ΝΗΣΙΑ	15.572	15.426	-146	-0,94%
ΔΥΤΙΚΗ ΕΛΛΑΔΑ				
ΔΥΤΙΚΗ ΕΛΛΑΔΑ	6.987	6.400	-587	-8,40%
ΣΤΕΡΕΑ ΕΛΛΑΔΑ				
ΣΤΕΡΕΑ ΕΛΛΑΔΑ	4.112	3.902	-210	-5,11%
ΑΤΤΙΚΗ				
ΑΤΤΙΚΗ	38.465	33.013	-5.452	-14,17%
ΠΕΛΟΠΟΝΝΗΣΟΣ				
ΠΕΛΟΠΟΝΝΗΣΟΣ	6.495	5.525	-970	-14,93%
ΒΟΡΕΙΟ ΑΙΓΑΙΟ				
ΒΟΡΕΙΟ ΑΙΓΑΙΟ	2.948	2.624	-324	-10,99%
ΝΟΤΙΟ ΑΙΓΑΙΟ				
ΝΟΤΙΟ ΑΙΓΑΙΟ	27.173	23.974	-3.199	-11,77%
ΚΡΗΤΗ				
ΚΡΗΤΗ	28.700	26.801	-1.899	-6,62%
ΣΥΝΟΛΟ	175.278	157.015	-18.263	-10,42%

Πίνακας 13α : Μεταβολές στον αριθμό επιδοτούμενων ανέργων ανά κατηγορία επιδότησης και Περιφέρεια: Ιανουάριος 2016-Ιανουάριος 2017



Διάγραμμα 12: Μεταβολές επιδοτούμενων ανέργων ανά κατηγορία επιδότησης και Περιφέρεια: Δεκέμβριος 2016-Ιανουάριος 2017



Διάγραμμα 12α : Μεταβολές επιδοτούμενων ανέργων ανά κατηγορία επιδότησης και Περιφέρεια: Ιανουάριος 2016-Ιανουάριος 2017

ΠΟΣΟΣΤΙΑΙΑ ΜΕΤΑΒΟΛΗ ΑΠΟ ΔΕΚΕΜΒΡΙΟ 2016

▪ ΚΟΙΝΟΙ ΚΑΙ ΛΟΙΠΕΣ ΚΑΤΗΓΟΡΙΕΣ

Όπως προκύπτει από τον πίνακα 13 καθώς και από το διάγραμμα 12 στο σύνολο της χώρας παρατηρείται:

- Μείωση των κοινών και λοιπών κατηγοριών επιδοτούμενων ανέργων από τον προηγούμενο μήνα σε -28.005 άτομα και με ποσοστιαία μεταβολή -26,02%.
- Σχετικά με τις Περιφέρειες η μεγαλύτερη ποσοστιαία μείωση από τον προηγούμενο μήνα εμφανίζεται στην Περιφέρεια Πελοποννήσου (-36,38%).
- Από τις Περιφέρειες που εμφανίζουν ποσοστιαία αύξηση η Περιφέρεια Ιόνιων Νήσων εμφανίζει την μεγαλύτερη με ποσοστιαία μεταβολή (14,19%).

▪ ΕΠΟΧΙΚΟΙ ΤΟΥΡΙΣΤΙΚΩΝ ΕΠΑΓΓΕΛΜΑΤΩΝ

Όπως προκύπτει από τον πίνακα 13 καθώς και από το διάγραμμα 12 στο σύνολο της χώρας παρατηρείται:

- αύξηση των εποχικών επιδοτούμενων ανέργων τουριστικών επαγγελματιών από τον προηγούμενο μήνα σε 358 άτομα και με ποσοστιαία μεταβολή 0,46%.
- Σχετικά με τις Περιφέρειες η μεγαλύτερη ποσοστιαία αύξηση από τον προηγούμενο μήνα εμφανίζεται στην Περιφέρεια Ιόνιων Νήσων (16,86%).
- Από τις Περιφέρειες που εμφανίζουν ποσοστιαία μείωση η Περιφέρεια Δυτικής Μακεδονίας εμφανίζει την μεγαλύτερη με ποσοστιαία μεταβολή (-25,86%).

▪ ΣΥΝΟΛΟ ΕΠΙΔΟΤΟΥΜΕΝΩΝ

Όπως προκύπτει από τον πίνακα 13 καθώς και από το διάγραμμα 12 στο σύνολο της χώρας παρατηρείται:

- μείωση των επιδοτούμενων ανέργων στο σύνολό τους (κοινοί και λοιπές κατηγορίες επιδοτούμενων και εποχικοί επιδοτούμενοι τουριστικών επαγγελματιών) από τον προηγούμενο μήνα σε -27.647 άτομα και με ποσοστιαία μεταβολή -14,97%.
- Σχετικά με τις Περιφέρειες η μεγαλύτερη ποσοστιαία μείωση από τον προηγούμενο μήνα εμφανίζεται στην Περιφέρεια Δυτικής Μακεδονίας (-34,30%).
- Από τις Περιφέρειες που εμφανίζουν ποσοστιαία αύξηση η Περιφέρεια Ιόνιων Νήσων εμφανίζει την μεγαλύτερη με ποσοστιαία μεταβολή (16,03%).

ΠΟΣΟΣΤΙΑΙΑ ΜΕΤΑΒΟΛΗ ΑΠΟ ΙΑΝΟΥΑΡΙΟ 2016

▪ ΚΟΙΝΟΙ ΚΑΙ ΛΟΙΠΕΣ ΚΑΤΗΓΟΡΙΕΣ

Όπως προκύπτει από τον πίνακα 13α καθώς και από το διάγραμμα 12α στο σύνολο της χώρας παρατηρείται:

- μείωση των κοινών και λοιπών κατηγοριών επιδοτούμενων ανέργων από τον αντίστοιχο μήνα του προηγούμενου έτους σε -16.129 άτομα και με ποσοστιαία μεταβολή -16,84%.
- Σχετικά με τις Περιφέρειες η μεγαλύτερη ποσοστιαία μείωση εμφανίζεται στην Περιφέρεια Δυτικής Μακεδονίας (-28,22%).

▪ ΕΠΟΧΙΚΟΙ ΤΟΥΡΙΣΤΙΚΩΝ ΕΠΑΓΓΕΛΜΑΤΩΝ

Όπως προκύπτει από τον πίνακα 13α καθώς και από το διάγραμμα 12α στο σύνολο της χώρας παρατηρείται:

- μείωση των εποχικών επιδοτούμενων ανέργων τουριστικών επαγγελματιών από τον αντίστοιχο μήνα του προηγούμενου έτους σε -2.134 άτομα και με ποσοστιαία μεταβολή -2,68%.
- Σχετικά με τις Περιφέρειες η μεγαλύτερη ποσοστιαία μείωση εμφανίζεται στην Περιφέρεια Βορείου Αιγαίου (-10,37%).
- Από τις Περιφέρειες που εμφανίζουν ποσοστιαία αύξηση η Περιφέρεια Θεσσαλίας εμφανίζει την μεγαλύτερη με ποσοστιαία μεταβολή (11,26%).

▪ ΣΥΝΟΛΟ ΕΠΙΔΟΤΟΥΜΕΝΩΝ

Όπως προκύπτει από τον πίνακα 13α καθώς και από το διάγραμμα 12α στο σύνολο της χώρας παρατηρείται:

- μείωση των επιδοτούμενων ανέργων στο σύνολό τους (κοινοί και λοιπές κατηγορίες επιδοτούμενων και εποχικοί επιδοτούμενοι τουριστικών επαγγελματιών) από τον αντίστοιχο μήνα του προηγούμενου έτους σε -18.263 άτομα και με ποσοστιαία μεταβολή -10,42%.
- Σχετικά με τις Περιφέρειες η μεγαλύτερη ποσοστιαία μείωση εμφανίζεται στην Περιφέρεια Δυτικής Μακεδονίας (-24,93%).