

ΟΑΕΔ

ΣΥΝΟΠΤΙΚΗ ΕΚΘΕΣΗ

ΕΓΓΕΓΡΑΜΜΕΝΟΙ ΣΤΟ ΜΗΤΡΩΟ ΤΟΥ ΟΑΕΔ

ΔΕΚΕΜΒΡΙΟΣ 2016

ΟΡΓΑΝΙΣΜΟΣ ΑΠΑΣΧΟΛΗΣΗΣ
ΕΡΓΑΤΙΚΟΥ ΔΥΝΑΜΙΚΟΥ



ΣΥΝΟΠΤΙΚΗ ΕΚΘΕΣΗ
ΕΓΓΕΓΡΑΜΜΕΝΟΙ ΣΤΟ ΜΗΤΡΩΟ ΤΟΥ ΟΑΕΔ
ΔΕΚΕΜΒΡΙΟΣ 2016

ΠΕΡΙΕΧΟΜΕΝΑ

ΠΕΡΙΕΧΟΜΕΝΑ

ΕΓΓΕΓΡΑΜΜΕΝΟΙ ΣΤΟ ΜΗΤΡΩΟ ΤΟΥ ΟΑΕΔ ΔΕΚΕΜΒΡΙΟΣ 2016	
	4
1. Εγγεγραμμένοι στο μητρώο του ΟΑΕΔ	5
2. Εγγεγραμμένοι άνεργοι αναζητούντες εργασία ανά Περιφέρεια	6
3. Μεταβολές στον αριθμό ανέργων αναζητούντων εργασία	8
4. Αριθμός ανέργων αναζητούντων εργασία ανά διάρκεια ανεργίας και Περιφέρεια	11
5. Μεταβολές στον αριθμό ανέργων αναζητούντων εργασία με διάρκεια ανεργίας μεγαλύτερη ή ίση των 12 μηνών ανά Περιφέρεια [μακροχρόνια άνεργοι]	13
6. Μεταβολές στον αριθμό ανέργων αναζητούντων εργασία με διάρκεια ανεργίας μικρότερη των 12 μηνών	16
7. Αριθμός εγγεγραμμένων λοιπών μη αναζητούντων εργασία ανά Περιφέρεια	19
8. Εγγεγραμμένοι άνεργοι αναζητούντες εργασία ανά Φύλο και διάρκεια ανεργίας	21
9. Εγγεγραμμένοι άνεργοι αναζητούντες εργασία ανά Ηλικιακή ομάδα και διάρκεια ανεργίας	22
10. Εγγεγραμμένοι άνεργοι αναζητούντες εργασία ανά Εκπαιδευτικό επίπεδο και διάρκεια ανεργίας	24
11. Εγγεγραμμένοι άνεργοι αναζητούντες εργασία ανά Υψηκότητα και διάρκεια ανεργίας	26
12. Επιδοτούμενοι άνεργοι ανά κατηγορία επιδότησης και ανά Περιφέρεια	27
13. Επιδοτούμενοι άνεργοι και μεταβολές στις κατηγορίες α: κοινοί και λοιπές κατηγορίες επιδοτούμενων και β: εποχικοί τουριστικών επαγγελματιών ανά Περιφέρεια	30

**ΕΓΓΕΓΡΑΜΜΕΝΟΙ ΣΤΟ ΜΗΤΡΩΟ ΤΟΥ ΟΑΕΔ
ΔΕΚΕΜΒΡΙΟΣ 2016**

	Άνεργοι [Αναζητούντες εργασία]	Λοιποί [Μη αναζητούντες εργασία] [1]
Εγγεγραμμένοι >= 12 Μήνες [2]	488.797	30.970
Εγγεγραμμένοι < 12 Μήνες	421.671	131.214
Σύνολο	910.468	162.184

	Κοινοί & Λοιπές Κατηγορίες επιδοτούμενων [3]	Εποχικοί τουριστικών επαγγελματών [3]	Σύνολο [3]	Δικαιούχοι που πληρώθηκαν και συνεχίζουν να είναι δικαιούχοι [4]	Νέες αιτήσεις ανέργων για επιδότηση [5]
Επιδοτούμενοι	107.629	77.033	184.662	161.544	33.770

Πίνακας 1: Εγγεγραμμένοι στο μητρώο του ΟΑΕΔ:
Δεκέμβριος 2016

ΥΠΟΜΝΗΜΑ

[1] Εγγεγραμμένοι στο μητρώο του ΟΑΕΔ οι οποίοι έχουν δηλώσει ότι δεν αναζητούν εργασία.

[2] Εγγεγραμμένοι στο μητρώο του ΟΑΕΔ με ενεργό δελτίο για συνεχόμενο διάστημα μεγαλύτερο ή ίσο των 12 μηνών.

[3] Αφορά αριθμό δικαιούχων που πληρώθηκαν εντός του αντίστοιχου μήνα.

[4] Σύνολο δικαιούχων επιδότησης που πληρώθηκαν και στο τέλος του μήνα συνεχίζουν να έχουν δικαίωμα επιδότησης.

[5] Σύμφωνα με την ισχύουσα διοικητική διαδικασία, η πρώτη πληρωμή γίνεται 37 ημέρες μετά την εγγραφή του δικαιούχου επιδόματος ανεργίας.

1. Εγγεγραμμένοι στο μητρώο του ΟΑΕΔ

Στον πίνακα 1 εμφανίζονται τα στοιχεία των εγγεγραμμένων στο μητρώο του ΟΑΕΔ για τον μήνα Δεκέμβριο 2016 στο σύνολο της χώρας. Από τον ανωτέρω πίνακα προκύπτουν τα εξής συμπεράσματα:

- Το σύνολο των ανέργων με κριτήριο την αναζήτηση εργασίας για τον μήνα Δεκέμβριο 2016 ανήλθε σε 910.468 άτομα. Από αυτά 488.797 (ποσοστό 53,69%) είναι εγγεγραμμένα στο μητρώο του ΟΑΕΔ για χρονικό διάστημα ίσο ή και περισσότερο των 12 μηνών, και 421.671 (ποσοστό 46,31%) είναι εγγεγραμμένα στο μητρώο ανέργων του ΟΑΕΔ για χρονικό διάστημα μικρότερο των 12 μηνών.
- Το σύνολο των λοιπών (μη αναζητούντων εργασία) για τον μήνα Δεκέμβριο 2016 ανήλθε σε 162.184 άτομα όπου 30.970 (ποσοστό 19,10%) είναι εγγεγραμμένα στο μητρώο του ΟΑΕΔ για χρονικό διάστημα ίσο ή και περισσότερο των 12 μηνών, και 131.214 (ποσοστό 80,90%) εγγεγραμμένα για χρονικό διάστημα μικρότερο των 12 μηνών.
- Το σύνολο των επιδοτούμενων ανέργων (αφορά τον αριθμό των δικαιούχων που πληρώθηκαν εντός του αντίστοιχου μήνα) ανέρχεται σε 184.662 άτομα από τα οποία οι 107.629 (ποσοστό 58,28%) είναι κοινοί και λοιπές κατηγορίες επιδοτούμενων και οι 77.033 (ποσοστό 41,72%) είναι εποχικοί τουριστικών επαγγελμάτων.
- Το σύνολο του αριθμού των δικαιούχων που πληρώθηκαν και στο τέλος του μήνα συνεχίζουν να έχουν δικαίωμα επιδότησης ανέρχεται σε 161.544 άτομα.
- Το σύνολο των νέων αιτήσεων ανέργων για επιδότηση (σύμφωνα με την ισχύουσα διοικητική διαδικασία, η πρώτη πληρωμή γίνεται 37 ημέρες μετά την εγγραφή του δικαιούχου επιδόματος ανεργίας) ανέρχεται σε 33.770 άτομα.

2. Εγγεγραμμένοι άνεργοι αναζητούντες εργασία ανά Περιφέρεια

Στον πίνακα 2 εμφανίζεται ο αριθμός ανέργων που αναζητούν εργασία ανά Περιφέρεια και η ποσοστιαία κατανομή του ανά Περιφέρεια για τον μήνα Δεκέμβριο 2016.

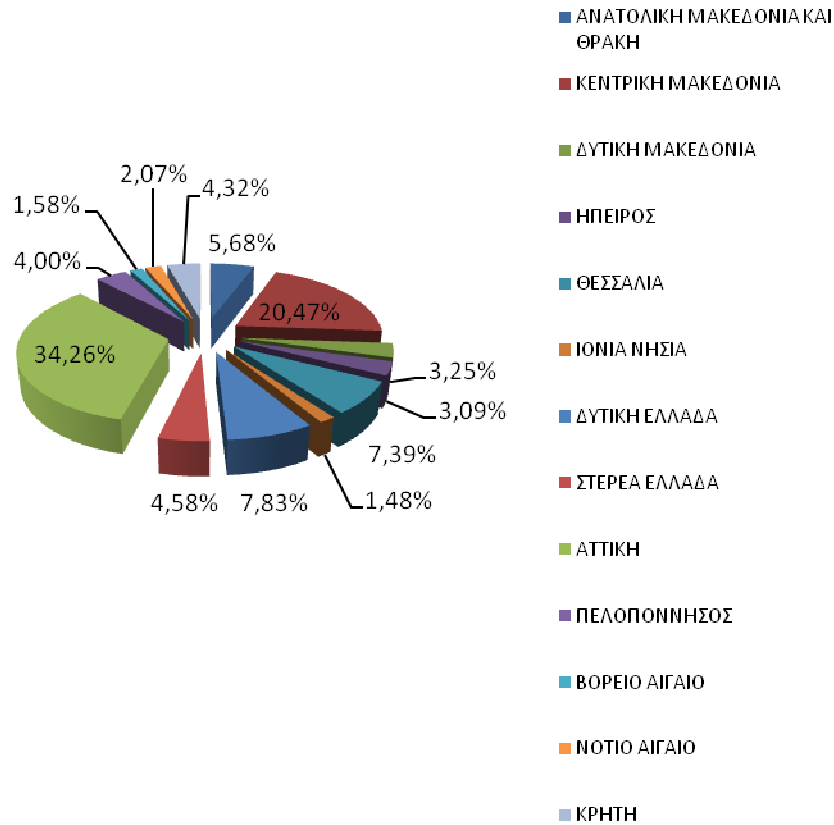
ΑΡΙΘΜΟΣ ΑΝΕΡΓΩΝ ΑΝΑΖΗΤΟΥΝΤΩΝ ΕΡΓΑΣΙΑ ΑΝΑ ΠΕΡΙΦΕΡΕΙΑ ΔΕΚΕΜΒΡΙΟΣ 2016		
	ΔΕΚΕΜΒΡΙΟΣ 2016	ΠΟΣΟΣΤΙΑΙΑ ΚΑΤΑΝΟΜΗ
ΑΝΑΤΟΛΙΚΗ ΜΑΚΕΔΟΝΙΑ ΚΑΙ ΘΡΑΚΗ	51.708	5,68%
ΚΕΝΤΡΙΚΗ ΜΑΚΕΔΟΝΙΑ	186.351	20,47%
ΔΥΤΙΚΗ ΜΑΚΕΔΟΝΙΑ	29.586	3,25%
ΗΠΕΙΡΟΣ	28.149	3,09%
ΘΕΣΣΑΛΙΑ	67.319	7,39%
ΙΟΝΙΑ ΝΗΣΙΑ	13.514	1,48%
ΔΥΤΙΚΗ ΕΛΛΑΔΑ	71.267	7,83%
ΣΤΕΡΕΑ ΕΛΛΑΔΑ	41.699	4,58%
ΑΤΤΙΚΗ	311.919	34,26%
ΠΕΛΟΠΟΝΝΗΣΟΣ	36.382	4,00%
ΒΟΡΕΙΟ ΑΙΓΑΙΟ	14.376	1,58%
ΝΟΤΙΟ ΑΙΓΑΙΟ	18.856	2,07%
ΚΡΗΤΗ	39.342	4,32%
ΣΥΝΟΛΟ	910.468	100,00%

Πίνακας 2: Κατανομή ανέργων αναζητούντων εργασία ανά Περιφέρεια:
Δεκέμβριος 2016

Όπως προκύπτει από τον ανωτέρω πίνακα ο υψηλότερος αριθμός ανέργων που αναζητούν εργασία εμφανίζεται στην Περιφέρεια Αττικής με 311.919 άτομα και στην Περιφέρεια Κεντρικής Μακεδονίας με 186.351 άτομα, καθώς οι δύο αυτές Περιφέρειες συγκεντρώνουν το υψηλότερο πληθυσμό στο σύνολο της χώρας.

Στην Περιφέρεια Αττικής αναλογεί το 34,26% των ανέργων που αναζητούν εργασία από το σύνολο της χώρας και στην Περιφέρεια της Κεντρικής Μακεδονίας αναλογεί το 20,47%. Στο διάγραμμα 1 εμφανίζεται το ποσοστό των ανέργων αναζητούντων εργασία που αναλογεί σε κάθε Περιφέρεια για τον Δεκέμβριο 2016.

**ΚΑΤΑΝΟΜΗ ΑΝΕΡΓΩΝ ΑΝΑΖΗΤΟΥΝΤΩΝ ΕΡΓΑΣΙΑ ΑΝΑ ΠΕΡΙΦΕΡΕΙΑ:
ΔΕΚΕΜΒΡΙΟΣ 2016**



Διάγραμμα 1: Ποσοστιαία κατανομή ανέργων αναζητούντων εργασία ανά Περιφέρεια: Δεκέμβριος 2016

3. Μεταβολές στον αριθμό ανέργων αναζητούντων εργασία

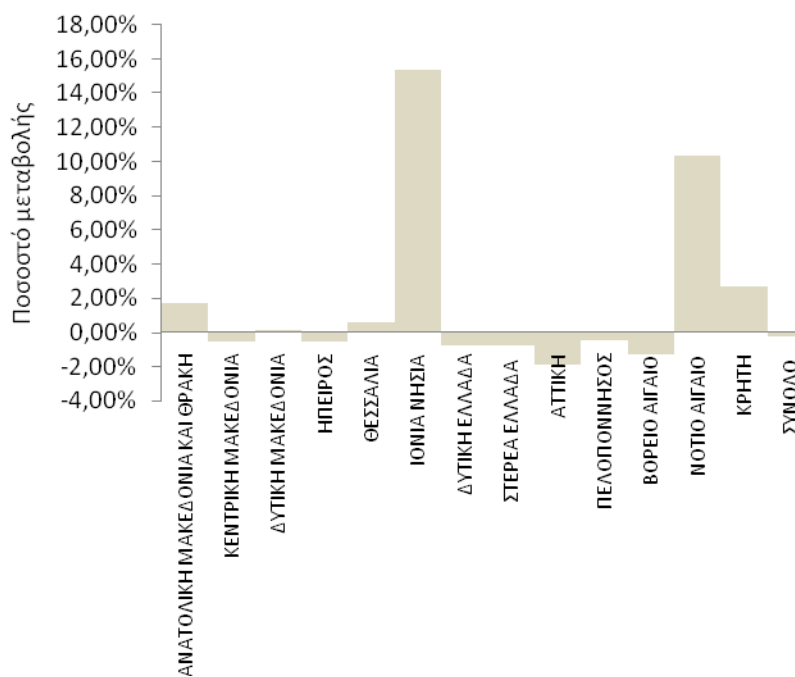
ΜΕΤΑΒΟΛΕΣ ΑΝΕΡΓΩΝ ΑΝΑΖΗΤΟΥΝΤΩΝ ΕΡΓΑΣΙΑ ΑΝΑ ΠΕΡΙΦΕΡΕΙΑ: ΝΟΕΜΒΡΙΟΣ 2016-ΔΕΚΕΜΒΡΙΟΣ 2016				
	ΝΟΕΜΒΡΙΟΣ 2016	ΔΕΚΕΜΒΡΙΟΣ 2016	ΑΠΟΛΥΤΗ ΜΕΤΑΒΟΛΗ	ΠΟΣΟΣΤΙΑΙΑ ΜΕΤΑΒΟΛΗ
ΑΝΑΤΟΛΙΚΗ ΜΑΚΕΔΟΝΙΑ ΚΑΙ ΘΡΑΚΗ	50.850	51.708	858	1,69%
ΚΕΝΤΡΙΚΗ ΜΑΚΕΔΟΝΙΑ	187.361	186.351	-1.010	-0,54%
ΔΥΤΙΚΗ ΜΑΚΕΔΟΝΙΑ	29.550	29.586	36	0,12%
ΗΠΕΙΡΟΣ	28.301	28.149	-152	-0,54%
ΘΕΣΣΑΛΙΑ	66.947	67.319	372	0,56%
ΙΟΝΙΑ ΝΗΣΙΑ	11.712	13.514	1.802	15,39%
ΔΥΤΙΚΗ ΕΛΛΑΔΑ	71.828	71.267	-561	-0,78%
ΣΤΕΡΕΑ ΕΛΛΑΔΑ	42.033	41.699	-334	-0,79%
ΑΤΤΙΚΗ	317.941	311.919	-6.022	-1,89%
ΠΕΛΟΠΟΝΝΗΣΟΣ	36.547	36.382	-165	-0,45%
ΒΟΡΕΙΟ ΑΙΓΑΙΟ	14.562	14.376	-186	-1,28%
ΝΟΤΙΟ ΑΙΓΑΙΟ	17.092	18.856	1.764	10,32%
ΚΡΗΤΗ	38.320	39.342	1.022	2,67%
ΣΥΝΟΛΟ	913.044	910.468	-2.576	-0,28%

Πίνακας 3: Μεταβολές αριθμού ανέργων αναζητούντων εργασία:
Νοέμβριος 2016-Δεκέμβριος 2016

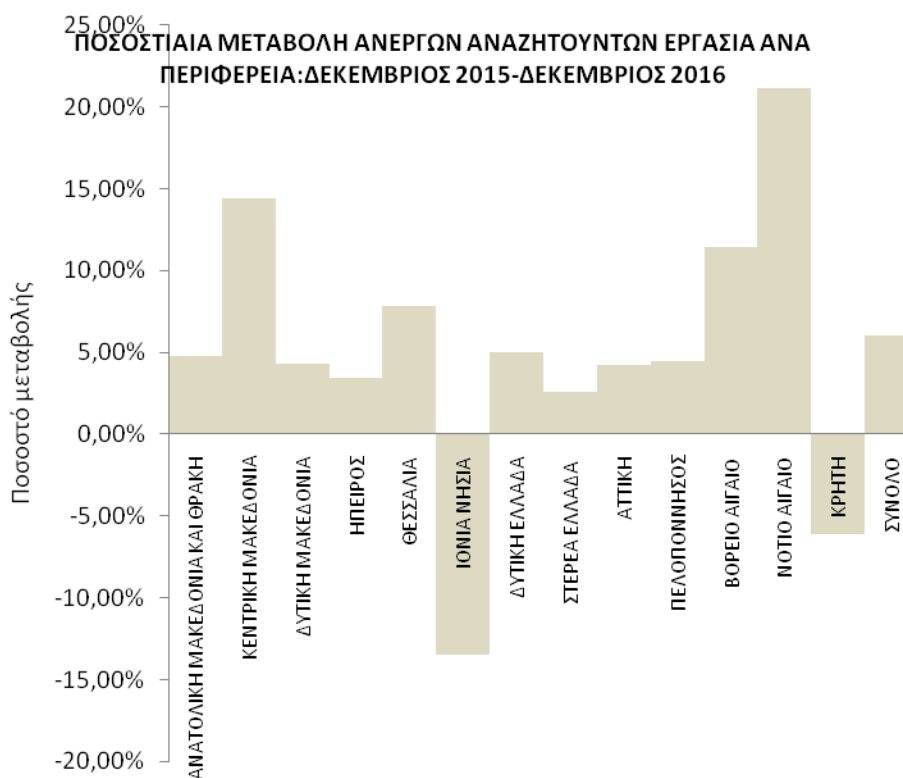
ΜΕΤΑΒΟΛΕΣ ΑΝΕΡΓΩΝ ΑΝΑΖΗΤΟΥΝΤΩΝ ΕΡΓΑΣΙΑ ΑΝΑ ΠΕΡΙΦΕΡΕΙΑ: ΔΕΚΕΜΒΡΙΟΣ 2015-ΔΕΚΕΜΒΡΙΟΣ 2016				
	ΔΕΚΕΜΒΡΙΟΣ 2015	ΔΕΚΕΜΒΡΙΟΣ 2016	ΑΠΟΛΥΤΗ ΜΕΤΑΒΟΛΗ	ΠΟΣΟΣΤΙΑΙΑ ΜΕΤΑΒΟΛΗ
ΑΝΑΤΟΛΙΚΗ ΜΑΚΕΔΟΝΙΑ ΚΑΙ ΘΡΑΚΗ	49.364	51.708	2.344	4,75%
ΚΕΝΤΡΙΚΗ ΜΑΚΕΔΟΝΙΑ	162.859	186.351	23.492	14,42%
ΔΥΤΙΚΗ ΜΑΚΕΔΟΝΙΑ	28.369	29.586	1.217	4,29%
ΗΠΕΙΡΟΣ	27.208	28.149	941	3,46%
ΘΕΣΣΑΛΙΑ	62.429	67.319	4.890	7,83%
ΙΟΝΙΑ ΝΗΣΙΑ	15.623	13.514	-2.109	-13,50%
ΔΥΤΙΚΗ ΕΛΛΑΔΑ	67.858	71.267	3.409	5,02%
ΣΤΕΡΕΑ ΕΛΛΑΔΑ	40.659	41.699	1.040	2,56%
ΑΤΤΙΚΗ	299.236	311.919	12.683	4,24%
ΠΕΛΟΠΟΝΝΗΣΟΣ	34.820	36.382	1.562	4,49%
ΒΟΡΕΙΟ ΑΙΓΑΙΟ	12.898	14.376	1.478	11,46%
ΝΟΤΙΟ ΑΙΓΑΙΟ	15.566	18.856	3.290	21,14%
ΚΡΗΤΗ	41.913	39.342	-2.571	-6,13%
ΣΥΝΟΛΟ	858.802	910.468	51.666	6,02%

Πίνακας 3α: Μεταβολές αριθμού ανέργων αναζητούντων εργασία:
Δεκέμβριος 2015- Δεκέμβριος 2016

ΠΟΣΟΣΤΙΑΙΑ ΜΕΤΑΒΟΛΗ ΑΝΕΡΓΩΝ ΑΝΑΖΗΤΟΥΝΤΩΝ ΕΡΓΑΣΙΑ ΑΝΑ ΠΕΡΙΦΕΡΕΙΑ:ΝΟΕΜΒΡΙΟΣ 2016-ΔΕΚΕΜΒΡΙΟΣ 2016



Διάγραμμα 2: Ποσοστιαία μεταβολή αριθμού ανέργων αναζητούντων εργασία: Νοέμβριος 2016-Δεκέμβριος 2016



Διάγραμμα 2α: Ποσοστιαία μεταβολή αριθμού ανέργων αναζητούντων εργασία: Δεκέμβριος 2015- Δεκέμβριος 2016

ΠΟΣΟΣΤΙΑΙΑ ΜΕΤΑΒΟΛΗ ΑΠΟ ΝΟΕΜΒΡΙΟ 2016

Όπως προκύπτει από τον πίνακα 3 καθώς και από το διάγραμμα 2 στο σύνολο της χώρας παρατηρείται:

- Μείωση των ανέργων αναζητούντων εργασία από τον προηγούμενο μήνα σε -2.576 άτομα και με ποσοστιαία μεταβολή -0,28%.
- Η μεγαλύτερη ποσοστιαία μείωση μεταξύ των Περιφερειών στους ανέργους αναζητούντες εργασία από τον προηγούμενο μήνα εμφανίζεται στην Περιφέρεια Αττικής (-1,89%).
- Από τις Περιφέρειες που εμφανίζουν ποσοστιαία αύξηση η Περιφέρεια Ιόνιων Νήσων εμφανίζει την μεγαλύτερη με ποσοστιαία μεταβολή (15,39%).

ΠΟΣΟΣΤΙΑΙΑ ΜΕΤΑΒΟΛΗ ΑΠΟ ΔΕΚΕΜΒΡΙΟ 2015

Όπως προκύπτει από τον πίνακα 3α καθώς και από το διάγραμμα 2α στο σύνολο της χώρας παρατηρείται:

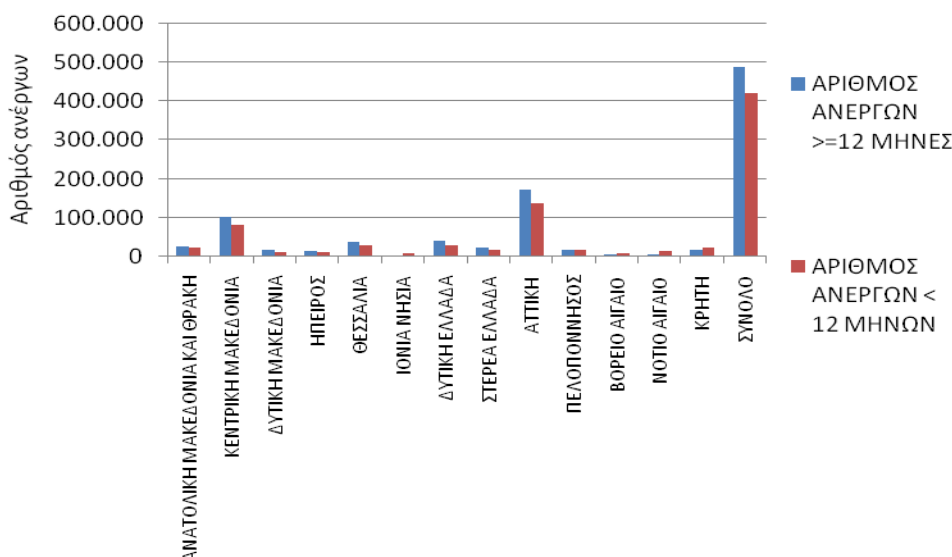
- αύξηση των ανέργων αναζητούντων εργασία από τον αντίστοιχο μήνα του προηγούμενου έτους σε 51.666 άτομα και με ποσοστιαία μεταβολή 6,02%.
- Η μεγαλύτερη ποσοστιαία αύξηση μεταξύ των Περιφερειών στους ανέργους αναζητούντες εργασία από τον αντίστοιχο μήνα του προηγούμενου έτους εμφανίζεται στην Περιφέρεια Νοτίου Αιγαίου (21,14%).
- Από τις Περιφέρειες που εμφανίζουν ποσοστιαία μείωση η Περιφέρεια Ιόνιων Νήσων εμφανίζει την μεγαλύτερη με ποσοστιαία μεταβολή (-13,50%).

4. Αριθμός ανέργων αναζητούντων εργασία ανά διάρκεια ανεργίας και Περιφέρεια

ΑΡΙΘΜΟΣ ΑΝΕΡΓΩΝ ΑΝΑΖΗΤΟΥΝΤΩΝ ΕΡΓΑΣΙΑ ΑΝΑ ΔΙΑΡΚΕΙΑ ΑΝΕΡΓΙΑΣ: ΔΕΚΕΜΒΡΙΟΣ 2016			
	ΑΡΙΘΜΟΣ ΑΝΕΡΓΩΝ >=12 ΜΗΝΕΣ	ΑΡΙΘΜΟΣ ΑΝΕΡΓΩΝ <12 ΜΗΝΕΣ	ΣΥΝΟΛΟ ΑΝΕΡΓΩΝ
ΑΝΑΤΟΛΙΚΗ ΜΑΚΕΔΟΝΙΑ ΚΑΙ ΘΡΑΚΗ	27.265	24.443	51.708
ΚΕΝΤΡΙΚΗ ΜΑΚΕΔΟΝΙΑ	103.370	82.981	186.351
ΔΥΤΙΚΗ ΜΑΚΕΔΟΝΙΑ	16.508	13.078	29.586
ΗΠΕΙΡΟΣ	15.654	12.495	28.149
ΘΕΣΣΑΛΙΑ	37.558	29.761	67.319
ΙΟΝΙΑ ΝΗΣΙΑ	3.993	9.521	13.514
ΔΥΤΙΚΗ ΕΛΛΑΔΑ	41.370	29.897	71.267
ΣΤΕΡΕΑ ΕΛΛΑΔΑ	22.951	18.748	41.699
ΑΤΤΙΚΗ	172.937	138.982	311.919
ΠΕΛΟΠΟΝΝΗΣΟΣ	18.668	17.714	36.382
ΒΟΡΕΙΟ ΑΙΓΑΙΟ	6.133	8.243	14.376
ΝΟΤΙΟ ΑΙΓΑΙΟ	5.285	13.571	18.856
ΚΡΗΤΗ	17.105	22.237	39.342
ΣΥΝΟΛΟ	488.797	421.671	910.468

Πίνακας 4: Αριθμός ανέργων αναζητούντων εργασία ανά διάρκεια ανεργίας:
Δεκέμβριος 2016

ΑΡΙΘΜΟΣ ΑΝΕΡΓΩΝ ΑΝΑΖΗΤΟΥΝΤΩΝ ΕΡΓΑΣΙΑ ΑΝΑ ΠΕΡΙΦΕΡΕΙΑ:
ΔΕΚΕΜΒΡΙΟΣ 2016



Διάγραμμα 3: Αριθμός ανέργων αναζητούντων εργασία ανά διάρκεια ανεργίας:
Δεκέμβριος 2016

Όπως προκύπτει από τον πίνακα 4 και το διάγραμμα 3 ο αριθμός των εγγεγραμμένων ανέργων αναζητούντων εργασία για τον μήνα Δεκέμβριο 2016 ανέρχεται σε 910.468 άτομα.

Ο αριθμός των ανέργων με διάρκεια ανεργίας μικρότερη των 12 μηνών στο σύνολο της χώρας είναι μικρότερος από τον αριθμό των ανέργων με διάρκεια ανεργίας μεγαλύτερη ή ίση των 12 μηνών.

Στο σύνολο της χώρας ο αριθμός των εγγεγραμμένων ανέργων με διάρκεια ανεργίας μικρότερη των 12 μηνών για τον Δεκέμβριο 2016 ανέρχεται σε 421.671 άτομα ενώ ο αριθμός των εγγεγραμμένων ανέργων με διάρκεια ανεργίας μεγαλύτερη ή ίση των 12 μηνών ανέρχεται σε 488.797 άτομα.

5. Μεταβολές στον αριθμό ανέργων αναζητούντων εργασία με διάρκεια ανεργίας μεγαλύτερη ή ίση των 12 μηνών (μακροχρόνια άνεργοι)

ΜΕΤΑΒΟΛΕΣ ΑΝΕΡΓΩΝ ΑΝΑΖΗΤΟΥΝΤΩΝ ΕΡΓΑΣΙΑ ΜΕ ΔΙΑΡΚΕΙΑ ΑΝΕΡΓΙΑΣ >= 12 ΜΗΝΩΝ [ΜΑΚΡΟΧΡΟΝΙΑ ΑΝΕΡΓΟΙ] ΑΝΑ ΠΕΡΙΦΕΡΕΙΑ: ΝΟΕΜΒΡΙΟΣ 2016-ΔΕΚΕΜΒΡΙΟΣ 2016

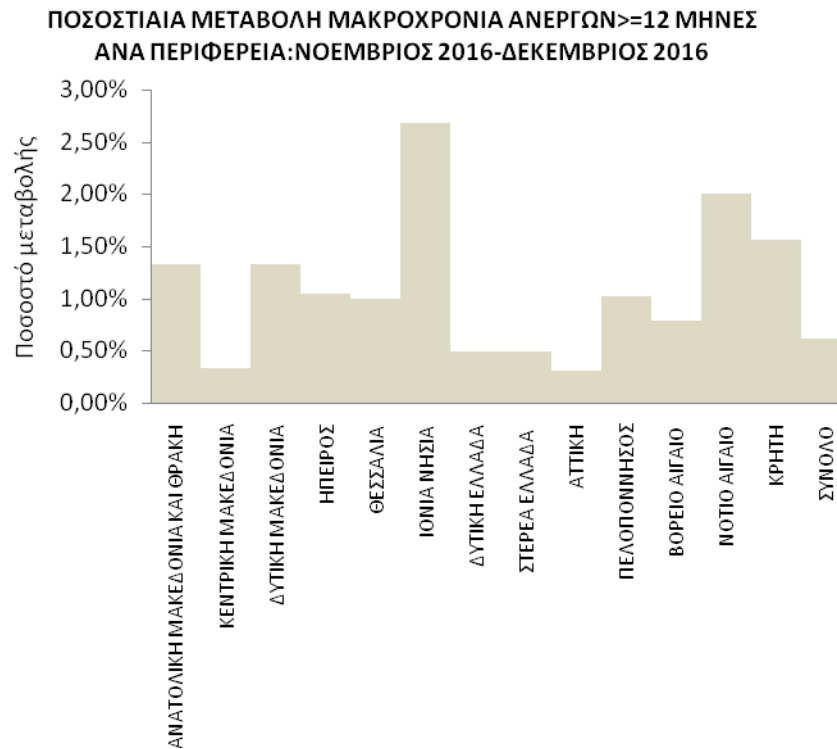
	ΝΟΕΜΒΡΙΟΣ 2016	ΔΕΚΕΜΒΡΙΟΣ 2016	ΑΠΟΛΥΤΗ ΜΕΤΑΒΟΛΗ	ΠΟΣΟΣΤΙΑΙΑ ΜΕΤΑΒΟΛΗ
ΑΝΑΤΟΛΙΚΗ ΜΑΚΕΔΟΝΙΑ ΚΑΙ ΘΡΑΚΗ	26.909	27.265	356	1,32%
ΚΕΝΤΡΙΚΗ ΜΑΚΕΔΟΝΙΑ	103.023	103.370	347	0,34%
ΔΥΤΙΚΗ ΜΑΚΕΔΟΝΙΑ	16.291	16.508	217	1,33%
ΗΠΕΙΡΟΣ	15.493	15.654	161	1,04%
ΘΕΣΣΑΛΙΑ	37.189	37.558	369	0,99%
ΙΟΝΙΑ ΝΗΣΙΑ	3.889	3.993	104	2,67%
ΔΥΤΙΚΗ ΕΛΛΑΔΑ	41.167	41.370	203	0,49%
ΣΤΕΡΕΑ ΕΛΛΑΔΑ	22.840	22.951	111	0,49%
ΑΤΤΙΚΗ	172.398	172.937	539	0,31%
ΠΕΛΟΠΟΝΝΗΣΟΣ	18.480	18.668	188	1,02%
ΒΟΡΕΙΟ ΑΙΓΑΙΟ	6.085	6.133	48	0,79%
ΝΟΤΙΟ ΑΙΓΑΙΟ	5.181	5.285	104	2,01%
ΚΡΗΤΗ	16.842	17.105	263	1,56%
ΣΥΝΟΛΟ	485.787	488.797	3.010	0,62%

Πίνακας 5: Μεταβολές αριθμού μακροχρόνια ανέργων αναζητούντων εργασία:
Νοέμβριος 2016-Δεκέμβριος 2016

ΜΕΤΑΒΟΛΕΣ ΑΝΕΡΓΩΝ ΑΝΑΖΗΤΟΥΝΤΩΝ ΕΡΓΑΣΙΑ ΜΕ ΔΙΑΡΚΕΙΑ ΑΝΕΡΓΙΑΣ >= 12 ΜΗΝΩΝ [ΜΑΚΡΟΧΡΟΝΙΑ ΑΝΕΡΓΟΙ] ΑΝΑ ΠΕΡΙΦΕΡΕΙΑ: ΔΕΚΕΜΒΡΙΟΣ 2015- ΔΕΚΕΜΒΡΙΟΣ 2016

	ΔΕΚΕΜΒΡΙΟΣ 2015	ΔΕΚΕΜΒΡΙΟΣ 2016	ΑΠΟΛΥΤΗ ΜΕΤΑΒΟΛΗ	ΠΟΣΟΣΤΙΑΙΑ ΜΕΤΑΒΟΛΗ
ΑΝΑΤΟΛΙΚΗ ΜΑΚΕΔΟΝΙΑ ΚΑΙ ΘΡΑΚΗ	26.398	27.265	867	3,28%
ΚΕΝΤΡΙΚΗ ΜΑΚΕΔΟΝΙΑ	89.886	103.370	13.484	15,00%
ΔΥΤΙΚΗ ΜΑΚΕΔΟΝΙΑ	15.733	16.508	775	4,93%
ΗΠΕΙΡΟΣ	15.543	15.654	111	0,71%
ΘΕΣΣΑΛΙΑ	34.474	37.558	3.084	8,95%
ΙΟΝΙΑ ΝΗΣΙΑ	3.834	3.993	159	4,15%
ΔΥΤΙΚΗ ΕΛΛΑΔΑ	40.351	41.370	1.019	2,53%
ΣΤΕΡΕΑ ΕΛΛΑΔΑ	22.660	22.951	291	1,28%
ΑΤΤΙΚΗ	160.746	172.937	12.191	7,58%
ΠΕΛΟΠΟΝΝΗΣΟΣ	18.066	18.668	602	3,33%
ΒΟΡΕΙΟ ΑΙΓΑΙΟ	5.893	6.133	240	4,07%
ΝΟΤΙΟ ΑΙΓΑΙΟ	3.905	5.285	1.380	35,34%
ΚΡΗΤΗ	15.162	17.105	1.943	12,81%
ΣΥΝΟΛΟ	452.651	488.797	36.146	7,99%

Πίνακας 5α: Μεταβολές αριθμού μακροχρόνια ανέργων αναζητούντων εργασία:
Δεκέμβριος 2015- Δεκέμβριος 2016



Διάγραμμα 4: Ποσοστιαία μεταβολή αριθμού μακροχρόνια ανέργων αναζητούντων εργασία: Νοέμβριος 2016-Δεκέμβριος 2016



Διάγραμμα 4α: Ποσοστιαία μεταβολή αριθμού μακροχρόνια ανέργων αναζητούντων εργασία: Δεκέμβριος 2015- Δεκέμβριος 2016

ΠΟΣΟΣΤΙΑΙΑ ΜΕΤΑΒΟΛΗ ΑΠΟ ΝΟΕΜΒΡΙΟ 2016

Όπως προκύπτει από τον πίνακα 5 καθώς και από το διάγραμμα 4 στο σύνολο της χώρας παρατηρείται:

- αύξηση των ανέργων αναζητούντων εργασία με διάρκεια ανεργίας μεγαλύτερη ή ίση των 12 μηνών από τον προηγούμενο μήνα σε 3.010 άτομα και με ποσοστιαία μεταβολή 0,62%.
- Η μεγαλύτερη ποσοστιαία αύξηση μεταξύ των Περιφερειών στους ανέργους αναζητούντες εργασία με διάρκεια ανεργίας μεγαλύτερη ή ίση των 12 μηνών από τον προηγούμενο μήνα εμφανίζεται στην Περιφέρεια Ιόνιων Νήσων (2,67%).

ΠΟΣΟΣΤΙΑΙΑ ΜΕΤΑΒΟΛΗ ΑΠΟ ΔΕΚΕΜΒΡΙΟ 2015

Όπως προκύπτει από τον πίνακα 5α καθώς και από το διάγραμμα 4α στο σύνολο της χώρας παρατηρείται:

- αύξηση των ανέργων αναζητούντων εργασία με διάρκεια ανεργίας μεγαλύτερη ή ίση των 12 μηνών από τον αντίστοιχο μήνα του προηγούμενου έτους σε 36.146 άτομα και με ποσοστιαία μεταβολή 7,99%.
- Η μεγαλύτερη ποσοστιαία αύξηση μεταξύ των Περιφερειών στους ανέργους αναζητούντες εργασία με διάρκεια ανεργίας μεγαλύτερη ή ίση των 12 μηνών από τον αντίστοιχο μήνα του προηγούμενου έτους εμφανίζεται στην Περιφέρεια Νοτίου Αιγαίου (35,34%).

6. Μεταβολές στον αριθμό ανέργων αναζητούντων εργασία με διάρκεια ανεργίας μικρότερη των 12 μηνών

ΜΕΤΑΒΟΛΕΣ ΑΝΕΡΓΩΝ ΑΝΑΖΗΤΟΥΝΤΩΝ ΕΡΓΑΣΙΑ ΜΕ ΔΙΑΡΚΕΙΑ ΑΝΕΡΓΙΑΣ ΜΙΚΡΟΤΕΡΗ ΤΩΝ 12 ΜΗΝΩΝ ΑΝΑ ΠΕΡΙΦΕΡΕΙΑ: ΝΟΕΜΒΡΙΟΣ 2016-ΔΕΚΕΜΒΡΙΟΣ 2016

	ΝΟΕΜΒΡΙΟΣ 2016	ΔΕΚΕΜΒΡΙΟΣ 2016	ΑΠΟΛΥΤΗ ΜΕΤΑΒΟΛΗ	ΠΟΣΟΣΤΙΑΙΑ ΜΕΤΑΒΟΛΗ
ΑΝΑΤΟΛΙΚΗ ΜΑΚΕΔΟΝΙΑ ΚΑΙ ΘΡΑΚΗ	23.941	24.443	502	2,10%
ΚΕΝΤΡΙΚΗ ΜΑΚΕΔΟΝΙΑ	84.338	82.981	-1.357	-1,61%
ΔΥΤΙΚΗ ΜΑΚΕΔΟΝΙΑ	13.259	13.078	-181	-1,37%
ΗΠΕΙΡΟΣ	12.808	12.495	-313	-2,44%
ΘΕΣΣΑΛΙΑ	29.758	29.761	3	0,01%
ΙΟΝΙΑ ΝΗΣΙΑ	7.823	9.521	1.698	21,71%
ΔΥΤΙΚΗ ΕΛΛΑΔΑ	30.661	29.897	-764	-2,49%
ΣΤΕΡΕΑ ΕΛΛΑΔΑ	19.193	18.748	-445	-2,32%
ΑΤΤΙΚΗ	145.543	138.982	-6.561	-4,51%
ΠΕΛΟΠΟΝΝΗΣΟΣ	18.067	17.714	-353	-1,95%
ΒΟΡΕΙΟ ΑΙΓΑΙΟ	8.477	8.243	-234	-2,76%
ΝΟΤΙΟ ΑΙΓΑΙΟ	11.911	13.571	1.660	13,94%
ΚΡΗΤΗ	21.478	22.237	759	3,53%
ΣΥΝΟΛΟ	427.257	421.671	-5.586	-1,31%

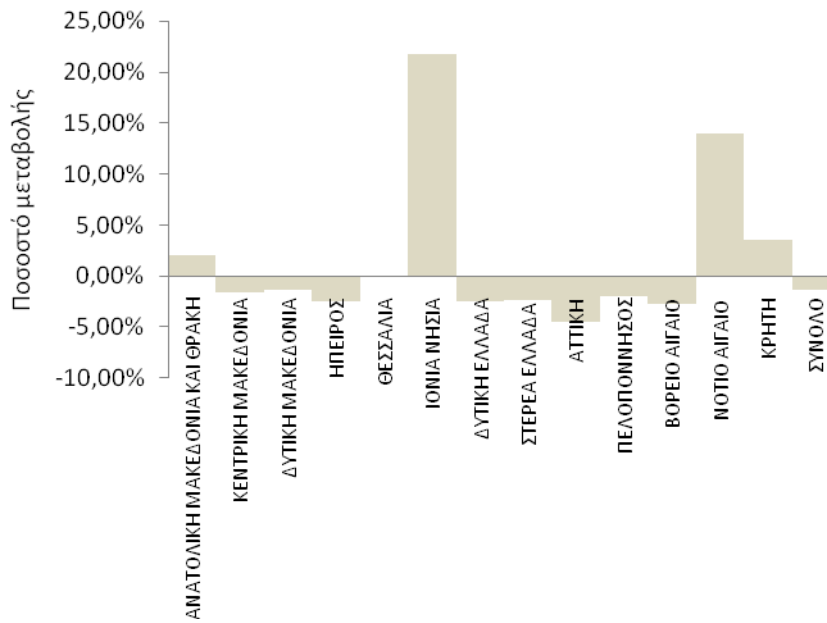
Πίνακας 6: Μεταβολές αριθμού ανέργων αναζητούντων εργασία με διάρκεια ανεργίας μικρότερη των 12 μηνών: Νοέμβριος 2016-Δεκέμβριος 2016

ΜΕΤΑΒΟΛΕΣ ΑΝΕΡΓΩΝ ΑΝΑΖΗΤΟΥΝΤΩΝ ΕΡΓΑΣΙΑ ΜΕ ΔΙΑΡΚΕΙΑ ΑΝΕΡΓΙΑΣ ΜΙΚΡΟΤΕΡΗ ΤΩΝ 12 ΜΗΝΩΝ ΑΝΑ ΠΕΡΙΦΕΡΕΙΑ: ΔΕΚΕΜΒΡΙΟΣ 2015-ΔΕΚΕΜΒΡΙΟΣ 2016

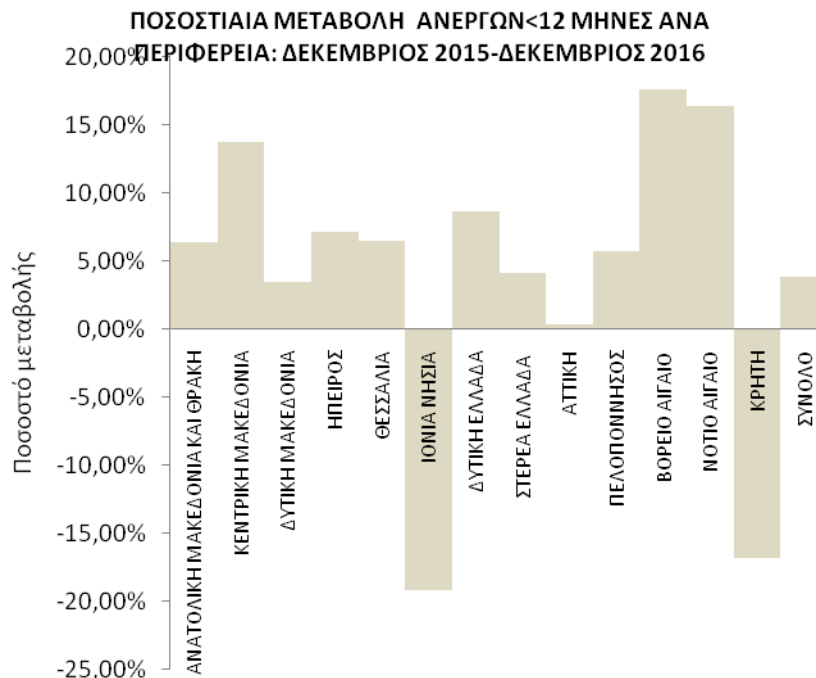
	ΔΕΚΕΜΒΡΙΟΣ 2015	ΔΕΚΕΜΒΡΙΟΣ 2016	ΑΠΟΛΥΤΗ ΜΕΤΑΒΟΛΗ	ΠΟΣΟΣΤΙΑΙΑ ΜΕΤΑΒΟΛΗ
ΑΝΑΤΟΛΙΚΗ ΜΑΚΕΔΟΝΙΑ ΚΑΙ ΘΡΑΚΗ	22.966	24.443	1.477	6,43%
ΚΕΝΤΡΙΚΗ ΜΑΚΕΔΟΝΙΑ	72.973	82.981	10.008	13,71%
ΔΥΤΙΚΗ ΜΑΚΕΔΟΝΙΑ	12.636	13.078	442	3,50%
ΗΠΕΙΡΟΣ	11.665	12.495	830	7,12%
ΘΕΣΣΑΛΙΑ	27.955	29.761	1.806	6,46%
ΙΟΝΙΑ ΝΗΣΙΑ	11.789	9.521	-2.268	-19,24%
ΔΥΤΙΚΗ ΕΛΛΑΔΑ	27.507	29.897	2.390	8,69%
ΣΤΕΡΕΑ ΕΛΛΑΔΑ	17.999	18.748	749	4,16%
ΑΤΤΙΚΗ	138.490	138.982	492	0,36%
ΠΕΛΟΠΟΝΝΗΣΟΣ	16.754	17.714	960	5,73%
ΒΟΡΕΙΟ ΑΙΓΑΙΟ	7.005	8.243	1.238	17,67%
ΝΟΤΙΟ ΑΙΓΑΙΟ	11.661	13.571	1.910	16,38%
ΚΡΗΤΗ	26.751	22.237	-4.514	-16,87%
ΣΥΝΟΛΟ	406.151	421.671	15.520	3,82%

Πίνακας 6α: Μεταβολές αριθμού ανέργων αναζητούντων εργασία με διάρκεια ανεργίας μικρότερη των 12 μηνών: Δεκέμβριος 2015- Δεκέμβριος 2016

**ΠΟΣΟΣΤΙΑΙΑ ΜΕΤΑΒΟΛΗ ΑΝΕΡΓΩΝ<12 ΜΗΝΕΣ ΑΝΑ
ΠΕΡΙΦΕΡΕΙΑ: ΝΟΕΜΒΡΙΟΣ 2016-ΔΕΚΕΜΒΡΙΟΣ 2016**



Διάγραμμα 5: Ποσοστιαία μεταβολή αριθμού ανέργων αναζητούντων εργασία με διάρκεια ανεργίας μικρότερη των 12 μηνών: Νοέμβριος 2016-Δεκέμβριος 2016



Διάγραμμα 5α: Ποσοστιαία μεταβολή αριθμού ανέργων αναζητούντων εργασία με διάρκεια ανεργίας μικρότερη των 12 μηνών: Δεκέμβριος 2015- Δεκέμβριος 2016

ΠΟΣΟΣΤΙΑΙΑ ΜΕΤΑΒΟΛΗ ΑΠΟ ΝΟΕΜΒΡΙΟ 2016

Όπως προκύπτει από τον πίνακα 6 καθώς και από το διάγραμμα 5 στο σύνολο της χώρας παρατηρείται:

- μείωση των ανέργων αναζητούντων εργασία με διάρκεια ανεργίας μικρότερη των 12 μηνών από τον προηγούμενο μήνα σε -5.586 άτομα και με ποσοστιαία μεταβολή -1,31%.
- Η μεγαλύτερη ποσοστιαία μείωση μεταξύ των Περιφερειών στους ανέργους αναζητούντες εργασία με διάρκεια ανεργίας μικρότερη των 12 μηνών από τον προηγούμενο μήνα εμφανίζεται στην Περιφέρεια Αττικής (-4,51%).
- Από τις Περιφέρειες που εμφανίζουν ποσοστιαία αύξηση η Περιφέρεια Ιόνιων Νήσων εμφανίζει την μεγαλύτερη με ποσοστιαία μεταβολή (21,71%).

ΠΟΣΟΣΤΙΑΙΑ ΜΕΤΑΒΟΛΗ ΑΠΟ ΔΕΚΕΜΒΡΙΟ 2015

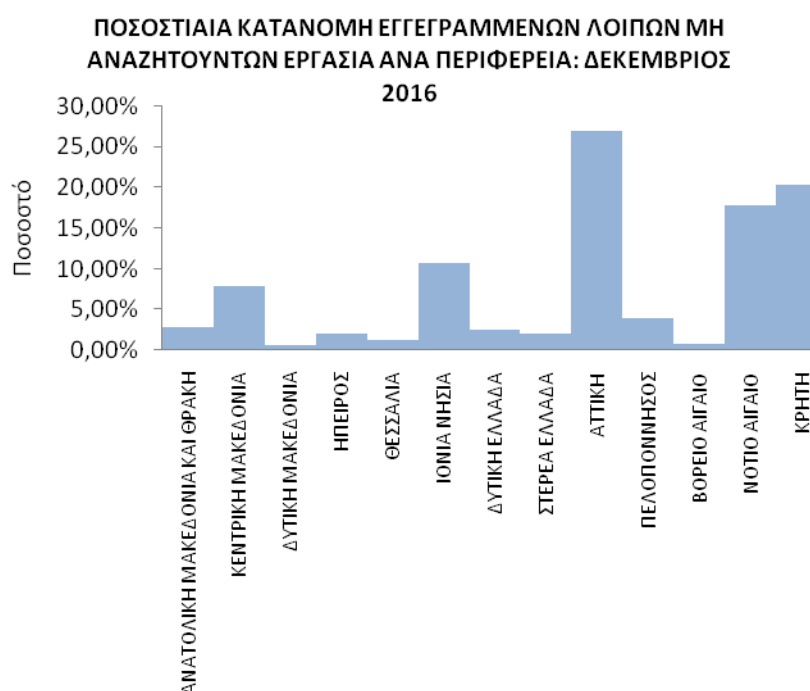
Όπως προκύπτει από τον πίνακα 6α καθώς και από το διάγραμμα 5α στο σύνολο της χώρας παρατηρείται:

- αύξηση των ανέργων αναζητούντων εργασία με διάρκεια ανεργίας μικρότερη των 12 μηνών από τον αντίστοιχο μήνα του προηγούμενου έτους σε 15.520 άτομα και με ποσοστιαία μεταβολή 3,82%.
- Η μεγαλύτερη ποσοστιαία αύξηση μεταξύ των Περιφερειών στους ανέργους αναζητούντες εργασία με διάρκεια ανεργίας μικρότερη των 12 μηνών από τον αντίστοιχο μήνα του προηγούμενου έτους εμφανίζεται στην Περιφέρεια Βορείου Αιγαίου (17,67%).
- Από τις Περιφέρειες που εμφανίζουν ποσοστιαία μείωση η Περιφέρεια Ιόνιων Νήσων εμφανίζει την μεγαλύτερη με ποσοστιαία μεταβολή (-19,24%).

7. Αριθμός εγγεγραμμένων λοιπών μη αναζητούντων εργασία ανά Περιφέρεια

	ΛΟΙΠΟΙ ΜΗ ΑΝΑΖΗΤΟΥΝΤΕΣ ΕΡΓΑΣΙΑ >=12 ΜΗΝΕΣ	ΛΟΙΠΟΙ ΜΗ ΑΝΑΖΗΤΟΥΝΤΕΣ ΕΡΓΑΣΙΑ <12 ΜΗΝΕΣ	ΣΥΝΟΛΟ	ΠΟΣΟΣΤΙΑΙΑ ΚΑΤΑΝΟΜΗ
ΑΝΑΤΟΛΙΚΗ ΜΑΚΕΔΟΝΙΑ ΚΑΙ ΘΡΑΚΗ	1.461	3.048	4.509	2,78%
ΚΕΝΤΡΙΚΗ ΜΑΚΕΔΟΝΙΑ	3.594	9.334	12.928	7,97%
ΔΥΤΙΚΗ ΜΑΚΕΔΟΝΙΑ	82	1.052	1.134	0,70%
ΗΠΕΙΡΟΣ	484	2.939	3.423	2,11%
ΘΕΣΣΑΛΙΑ	577	1.474	2.051	1,26%
ΙΟΝΙΑ ΝΗΣΙΑ	719	16.646	17.365	10,71%
ΔΥΤΙΚΗ ΕΛΛΑΔΑ	1.532	2.595	4.127	2,54%
ΣΤΕΡΕΑ ΕΛΛΑΔΑ	608	2.611	3.219	1,98%
ΑΤΤΙΚΗ	18.186	25.616	43.802	27,01%
ΠΕΛΟΠΟΝΝΗΣΟΣ	1.612	4.842	6.454	3,98%
ΒΟΡΕΙΟ ΑΙΓΑΙΟ	129	1.049	1.178	0,73%
ΝΟΤΙΟ ΑΙΓΑΙΟ	898	28.013	28.911	17,83%
ΚΡΗΤΗ	1.088	31.995	33.083	20,40%
ΣΥΝΟΛΟ	30.970	131.214	162.184	100,00%

Πίνακας 7: Λοιποί μη αναζητούντες εργασία ανά Περιφέρεια:
Δεκέμβριος 2016



Διάγραμμα 6: Ποσοστιαία κατανομή Λοιπών μη αναζητούντων εργασία ανά Περιφέρεια:
Δεκέμβριος 2016

Όπως προκύπτει από τον πίνακα 7 και το διάγραμμα 6 το σύνολο των εγγεγραμμένων λοιπών μη αναζητούντων εργασία για τον Δεκέμβριο 2016 ανέρχεται σε 162.184 άτομα από τα οποία 30.970 άτομα είναι εγγεγραμμένα για διάστημα μεγαλύτερο ή ίσο των 12 μηνών και 131.214 άτομα είναι εγγεγραμμένα για διάστημα μικρότερο των 12 μηνών.

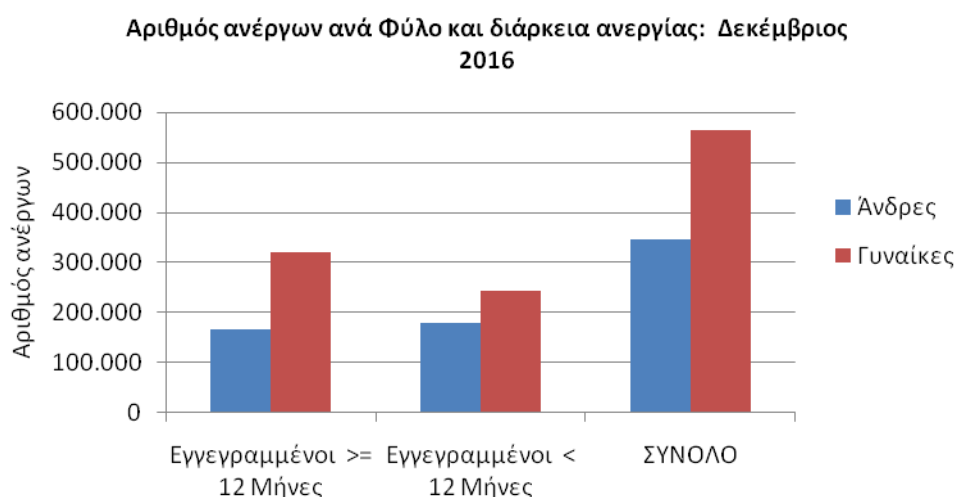
Στο σύνολο της χώρας ο αριθμός των εγγεγραμμένων λοιπών μη αναζητούντων εργασία που είναι εγγεγραμμένοι για διάστημα μικρότερο των 12 μηνών είναι μεγαλύτερος από τον αριθμό των λοιπών μη αναζητούντων εργασία που είναι εγγεγραμμένοι για διάστημα μεγαλύτερο ή ίσο των 12 μηνών.

Ο μεγαλύτερος αριθμός των εγγεγραμμένων λοιπών μη αναζητούντων εργασία εμφανίζεται στην Περιφέρεια Αττικής με 43.802 άτομα και με ποσοστιαία κατανομή 27,01%.

8. Εγγεγραμμένοι άνεργοι αναζητούντες εργασία ανά Φύλο και διάρκεια ανεργίας

	Εγγεγραμμένοι >= 12 Μήνες	Εγγεγραμμένοι < 12 Μήνες	Σύνολο	Ποσοστό %
Άνδρες	167.483	178.813	346.296	38,03%
Γυναίκες	321.314	242.858	564.172	61,97%
Σύνολο	488.797	421.671	910.468	100,00%

Πίνακας 8: Εγγεγραμμένοι άνεργοι αναζητούντες εργασία ανά Φύλο και διάρκεια ανεργίας: Δεκέμβριος 2016



Διάγραμμα 7 : Εγγεγραμμένοι άνεργοι αναζητούντες εργασία ανά Φύλο και διάρκεια ανεργίας: Δεκέμβριος 2016

Όπως προκύπτει από τον πίνακα 8 και το διάγραμμα 7 από το σύνολο των ανέργων αναζητούντων εργασία ανά φύλο, 346.296 άτομα είναι άνδρες, (ποσοστό 38,03%) και 564.172 είναι γυναίκες, (ποσοστό 61,97%).

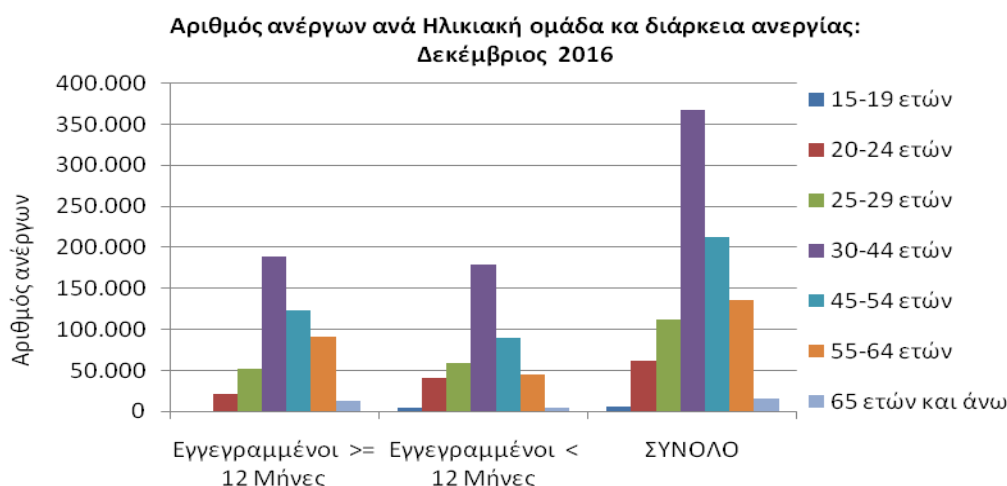
Στους εγγεγραμμένους ανέργους αναζητούντες εργασία για χρονικό διάστημα μεγαλύτερου ή ίσου των 12 μηνών, οι άνδρες ανέρχονται σε 167.483 άτομα ενώ οι γυναίκες ανέρχονται σε 321.314.

Στους εγγεγραμμένους ανέργους αναζητούντες εργασία για χρονικό διάστημα μικρότερο των 12 μηνών, οι άνδρες ανέρχονται σε 178.813 άτομα ενώ οι γυναίκες ανέρχονται σε 242.858.

9. Εγγεγραμμένοι άνεργοι αναζητούντες εργασία ανά Ηλικιακή Ομάδα και διάρκεια ανεργίας

	Εγγεγραμμένοι >= 12 Μήνες	Εγγεγραμμένοι < 12 Μήνες	Σύνολο	Ποσοστό %
15-19 ετών	906	4.994	5.900	0,65%
20-24 ετών	20.986	40.890	61.876	6,80%
25-29 ετών	51.847	59.403	111.250	12,22%
30-44 ετών	188.639	179.266	367.905	40,41%
45-54 ετών	122.923	89.289	212.212	23,31%
55-64 ετών	91.565	44.100	135.665	14,90%
65 ετών και άνω	11.931	3.729	15.660	1,72%
Σύνολο	488.797	421.671	910.468	100,00%

Πίνακας 9: Εγγεγραμμένοι άνεργοι αναζητούντες εργασία ανά Ηλικιακή Ομάδα και διάρκεια ανεργίας: Δεκέμβριος 2016



Διάγραμμα 8: Εγγεγραμμένοι άνεργοι αναζητούντες εργασία ανά Ηλικιακή Ομάδα και διάρκεια ανεργίας: Δεκέμβριος 2016

Όπως προκύπτει από τον πίνακα 9 και το διάγραμμα 8 από το σύνολο των ανέργων αναζητούντων εργασία ανά ηλικιακή ομάδα, 5.900 άτομα (ποσοστό 0,65%) ανήκουν στην ηλικιακή ομάδα 15-19 ετών, 61.876 (ποσοστό 6,80%) ανήκουν στην ηλικιακή ομάδα 20-24 ετών, 111.250 (ποσοστό 12,22%) ανήκουν στην ηλικιακή ομάδα 25-29 ετών, 367.905 (ποσοστό 40,41%) ανήκουν στην ηλικιακή ομάδα 30-44 ετών, 212.212 (ποσοστό 23,31%) ανήκουν στην ηλικιακή ομάδα 45-54 ετών, 135.665 (ποσοστό 14,90%) ανήκουν στην ηλικιακή ομάδα 55-64 ετών και 15.660 (ποσοστό 1,72%) ανήκουν στην ηλικιακή ομάδα 65 ετών και άνω.

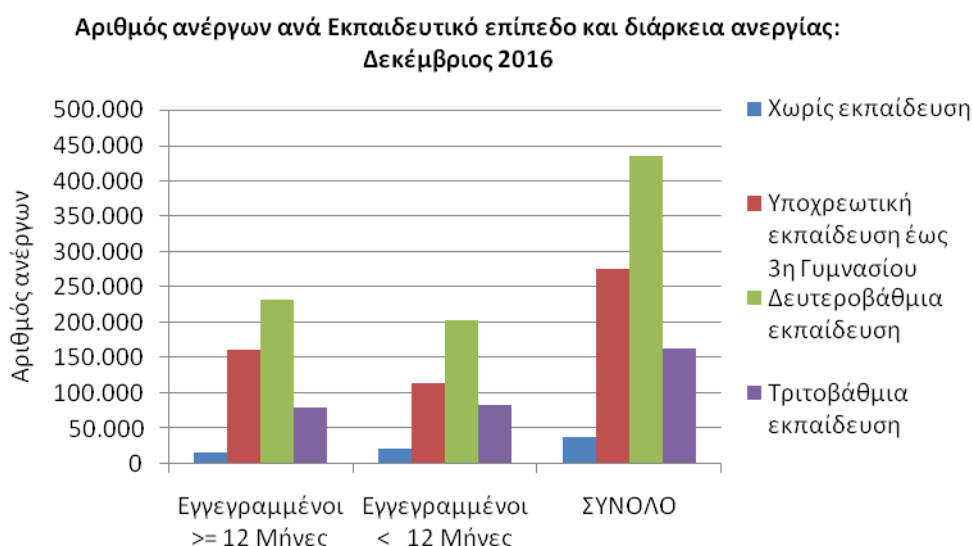
Στους εγγεγραμμένους ανέργους αναζητούντες εργασία για χρονικό διάστημα μεγαλύτερου ή ίσου των 12 μηνών οι άνεργοι της ηλικιακής ομάδας 15-19 ετών ανέρχονται σε 906 άτομα, οι άνεργοι της ηλικιακής ομάδας 20-24 ετών ανέρχονται σε 20.986 άτομα, οι άνεργοι της ηλικιακής ομάδας 25-29 ετών ανέρχονται σε 51.847 άτομα, οι άνεργοι της ηλικιακής ομάδας 30-44 ετών ανέρχονται σε 188.639 άτομα, οι άνεργοι της ηλικιακής ομάδας 45-54 ετών ανέρχονται σε 122.923 άτομα, οι άνεργοι της ηλικιακής ομάδας 55-64 ετών ανέρχονται σε 91.565 άτομα και οι άνεργοι της ηλικιακής ομάδας 65 ετών και άνω ανέρχονται σε 11.931 άτομα.

Στους εγγεγραμμένους ανέργους αναζητούντες εργασία για χρονικό διάστημα μικρότερο των 12 μηνών οι άνεργοι της ηλικιακής ομάδας 15-19 ετών ανέρχονται σε 4.994 άτομα, οι άνεργοι της ηλικιακής ομάδας 20-24 ετών ανέρχονται σε 40.890 άτομα, οι άνεργοι της ηλικιακής ομάδας 25-29 ετών ανέρχονται σε 59.403 άτομα, οι άνεργοι της ηλικιακής ομάδας 30-44 ετών ανέρχονται σε 179.266 άτομα, οι άνεργοι της ηλικιακής ομάδας 45-54 ετών ανέρχονται σε 89.289 άτομα, οι άνεργοι της ηλικιακής ομάδας 55-64 ετών ανέρχονται σε 44.100 άτομα και οι άνεργοι της ηλικιακής ομάδας 65 ετών και άνω ανέρχονται σε 3.729 άτομα.

10. Εγγεγραμμένοι άνεργοι αναζητούντες εργασία ανά Εκπαιδευτικό Επίπεδο και διάρκεια ανεργίας

	Εγγεγραμμένοι >= 12 Μήνες	Εγγεγραμμένοι < 12 Μήνες	Σύνολο	Ποσοστό %
Χωρίς εκπαίδευση	15.827	21.482	37.309	4,10%
Υποχρεωτική εκπαίδευση (έως 3 ^η Γυμνασίου)	160.836	114.674	275.510	30,26%
Δευτεροβάθμια εκπαίδευση	232.307	202.712	435.019	47,78%
Τριτοβάθμια εκπαίδευση	79.827	82.803	162.630	17,86%
Σύνολο	488.797	421.671	910.468	100,00%

Πίνακας 10: Εγγεγραμμένοι άνεργοι αναζητούντες εργασία ανά Εκπαιδευτικό Επίπεδο και διάρκεια ανεργίας: Δεκέμβριος 2016



Διάγραμμα 9: Εγγεγραμμένοι άνεργοι αναζητούντες εργασία ανά Εκπαιδευτικό Επίπεδο και διάρκεια ανεργίας: Δεκέμβριος 2016

Όπως προκύπτει από τον πίνακα 10 και το διάγραμμα 9 από το σύνολο των ανέργων αναζητούντων εργασία ανά εκπαιδευτικό επίπεδο, 37.309 άτομα (ποσοστό 4,10%) ανήκουν στο εκπαιδευτικό επίπεδο Χωρίς εκπαίδευση, 275.510 (ποσοστό 30,26%) ανήκουν στο εκπαιδευτικό επίπεδο Υποχρεωτικής εκπαίδευσης (έως 3^η Γυμνασίου), 435.019 (ποσοστό 47,78%) ανήκουν στο εκπαιδευτικό επίπεδο Δευτεροβάθμιας εκπαίδευσης και 162.630 (ποσοστό 17,86%) ανήκουν στο εκπαιδευτικό επίπεδο Τριτοβάθμιας εκπαίδευσης.

Στους εγγεγραμμένους ανέργους αναζητούντες εργασία για χρονικό διάστημα μεγαλύτερο ή ίσου των 12 μηνών οι άνεργοι του εκπαιδευτικού επίπεδου Χωρίς εκπαίδευση ανέρχονται σε 15.827 άτομα, οι άνεργοι του εκπαιδευτικού επίπεδου Υποχρεωτικής εκπαίδευσης (έως 3^η Γυμνασίου) ανέρχονται σε 160.836 άτομα, οι άνεργοι του εκπαιδευτικού επίπεδου Δευτεροβάθμιας εκπαίδευσης ανέρχονται σε 232.307 άτομα και οι άνεργοι του εκπαιδευτικού επίπεδου Τριτοβάθμιας εκπαίδευσης ανέρχονται σε 79.827 άτομα.

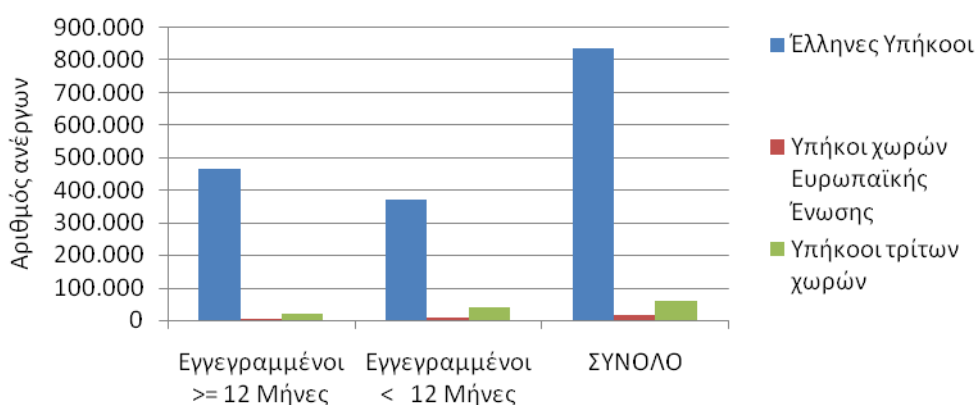
Στους εγγεγραμμένους ανέργους αναζητούντες εργασία για χρονικό διάστημα μικρότερο των 12 μηνών οι άνεργοι του εκπαιδευτικού επίπεδου Χωρίς εκπαίδευση ανέρχονται σε 21.482 άτομα, της Υποχρεωτικής εκπαίδευσης (έως 3^η Γυμνασίου) ανέρχονται σε 114.674 άτομα, της Δευτεροβάθμιας εκπαίδευσης ανέρχονται σε 202.712 άτομα και της Τριτοβάθμιας εκπαίδευσης ανέρχονται σε 82.803 άτομα.

11. Εγγεγραμμένοι άνεργοι αναζητούντες εργασία ανά Υπηκοότητα και διάρκεια ανεργίας

	Εγγεγραμμένοι >= 12 Μήνες	Εγγεγραμμένοι < 12 Μήνες	Σύνολο	Ποσοστό %
Έλληνες Υπήκοοι	464.511	371.658	836.169	91,84%
Υπήκοοι χωρών Ευρωπαϊκής Ένωσης	5.846	9.772	15.618	1,72%
Υπήκοοι τρίτων χωρών	18.440	40.241	58.681	6,45%
Σύνολο	488.797	421.671	910.468	100,00%

Πίνακας 11: Εγγεγραμμένοι άνεργοι αναζητούντες εργασία ανά Υπηκοότητα και διάρκεια ανεργίας: Δεκέμβριος 2016

Αριθμός ανέργων ανά Υπηκοότητα και διάρκεια ανεργίας: Δεκέμβριος 2016



Διάγραμμα 10: Εγγεγραμμένοι άνεργοι αναζητούντες εργασία ανά Υπηκοότητα και διάρκεια ανεργίας: Δεκέμβριος 2016

Όπως προκύπτει από τον πίνακα 11 και το διάγραμμα 10 από το σύνολο των ανέργων αναζητούντων εργασία ανά Υπηκοότητα, 836.169 άτομα (ποσοστό 91,84%) είναι Έλληνες Υπήκοοι, 15.618 (ποσοστό 1,72%) είναι Υπήκοοι χωρών Ευρωπαϊκής Ένωσης και 58.681 (ποσοστό 6,45%) είναι Υπήκοοι τρίτων χωρών.

Στους εγγεγραμμένους ανέργους αναζητούντες εργασία ανά Υπηκοότητα για χρονικό διάστημα μεγαλύτερου ή ίσου των 12 μηνών οι Έλληνες Υπήκοοι ανέρχονται σε 464.511 άτομα, οι Υπήκοοι χωρών Ευρωπαϊκής Ένωσης ανέρχονται σε 5.846 άτομα και οι Υπήκοοι τρίτων χωρών ανέρχονται σε 18.440 άτομα.

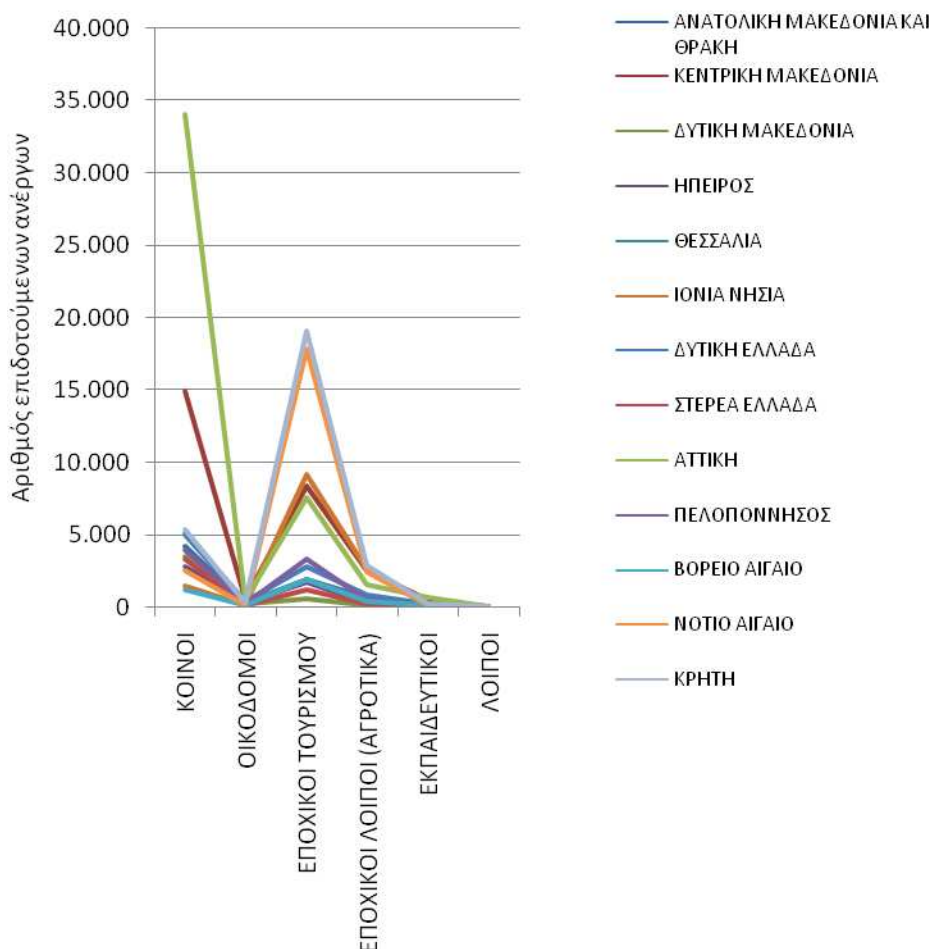
Στους εγγεγραμμένους ανέργους αναζητούντες εργασία για χρονικό διάστημα μικρότερο των 12 μηνών οι Έλληνες Υπήκοοι ανέρχονται σε 371.658 άτομα, οι Υπήκοοι χωρών Ευρωπαϊκής Ένωσης ανέρχονται σε 9.772 άτομα και οι Υπήκοοι τρίτων χωρών ανέρχονται σε 40.241 άτομα.

12. Επιδοτούμενοι άνεργοι ανά κατηγορία επιδότησης και ανά Περιφέρεια

ΠΕΡΙΦΕΡΕΙΕΣ	ΚΟΙΝΟΙ ΟΙΚΟΔΟΜΟΙ	ΕΠΟΧΙΚΟΙ ΤΟΥΡΙΣΜΟΥ	ΕΠΟΧΙΚΟΙ ΛΟΙΠΟΙ (ΑΓΡΟΤΙΚΑ)	ΕΚΠΑΙΔΕΥΤΙΚΟΙ ΛΟΙΠΟΙ	ΣΥΝΟΛΟ		
ΑΝΑΤΟΛΙΚΗ ΜΑΚΕΔΟΝΙΑ ΚΑΙ ΘΡΑΚΗ	4.204	223	1.870	615	145	0	7.057
ΚΕΝΤΡΙΚΗ ΜΑΚΕΔΟΝΙΑ	14.934	536	8.350	2.492	467	3	26.782
ΔΥΤΙΚΗ ΜΑΚΕΔΟΝΙΑ	3.496	182	526	105	44	0	4.353
ΗΠΕΙΡΟΣ	2.797	234	1.719	301	96	0	5.147
ΘΕΣΣΑΛΙΑ	5.011	244	1.885	443	206	10	7.799
ΙΟΝΙΑ ΝΗΣΙΑ	1.424	57	9.150	2.608	55	1	13.295
ΔΥΤΙΚΗ ΕΛΛΑΔΑ	5.070	371	2.732	769	174	3	9.119
ΣΤΕΡΕΑ ΕΛΛΑΔΑ	3.280	81	1.164	186	76	5	4.792
ΑΤΤΙΚΗ	34.093	424	7.514	1.517	598	7	44.153
ΠΕΛΟΠΟΝΝΗΣΟΣ	3.910	222	3.306	510	86	36	8.070
ΒΟΡΕΙΟ ΑΙΓΑΙΟ	1.195	57	1.902	324	46	0	3.524
ΝΟΤΙΟ ΑΙΓΑΙΟ	2.477	49	17.822	2.423	63	0	22.834
ΚΡΗΤΗ	5.345	244	19.093	2.851	201	3	27.737
ΣΥΝΟΛΟ	87.236	2.924	77.033	15.144	2.257	68	184.662

Πίνακας 12 : Αριθμός επιδοτούμενων ανέργων ανά κατηγορία επιδότησης και ανά Περιφέρεια:
Δεκέμβριος 2016

Αριθμός ανέργων ανά κατηγορία επιδότησης και Περιφέρεια:
Δεκέμβριος 2016



Διάγραμμα 11: Αριθμός επιδοτούμενων ανέργων ανά
κατηγορία επιδότησης και ανά Περιφέρεια:
Δεκέμβριος 2016

Όπως προκύπτει από τον πίνακα 12 και το διάγραμμα 11 το σύνολο των επιδοτούμενων ανέργων κατά τον μήνα Δεκέμβριο 2016 ανέρχεται σε 184.662 άτομα. Από αυτά 87.236 (ποσοστό 47,24%) είναι κοινοί επιδοτούμενοι, 2.924 (ποσοστό 1,58%) είναι επιδοτούμενοι σε οικοδομο-τεχνικά επαγγέλματα, 77.033 (ποσοστό 41,72%) είναι εποχικοί τουριστικών επαγγελματιών επιδοτούμενοι, 15.144 (ποσοστό 8,20%) είναι εποχικοί λοιποί επιδοτούμενοι (αγροτικά), 2.257 (ποσοστό 1,22%) είναι εκπαιδευτικοί επιδοτούμενοι και 68 (ποσοστό 0,04%) είναι λοιποί επιδοτούμενοι.

▪ ΚΟΙΝΟΙ ΕΠΙΔΟΤΟΥΜΕΝΟΙ

Στην κατηγορία των κοινών επιδοτούμενων το σύνολο των επιδοτούμενων ανέρχεται σε 87.236 άτομα με τον μεγαλύτερο αριθμό επιδοτούμενων να εμφανίζεται στην Περιφέρεια Αττικής με 34.093 άτομα.

▪ ΟΙΚΟΔΟΜΟΙ ΕΠΙΔΟΤΟΥΜΕΝΟΙ

Στην κατηγορία των Οικοδόμων επιδοτούμενων το σύνολο των επιδοτούμενων ανέρχεται σε 2.924 άτομα με τον μεγαλύτερο αριθμό επιδοτούμενων να εμφανίζεται στην Περιφέρεια Κεντρικής Μακεδονίας με 536 άτομα.

▪ ΕΠΟΧΙΚΟΙ ΤΟΥΡΙΣΜΟΥ ΕΠΙΔΟΤΟΥΜΕΝΟΙ

Στην κατηγορία των εποχικών τουρισμού (τουριστικών επαγγελματιών) επιδοτούμενων το σύνολο των επιδοτούμενων ανέρχεται σε 77.033 άτομα με τον μεγαλύτερο αριθμό επιδοτούμενων να εμφανίζεται στην Περιφέρεια Κρήτης με 19.093 άτομα.

▪ ΕΠΟΧΙΚΟΙ ΛΟΙΠΟΙ (ΑΓΡΟΤΙΚΑ) ΕΠΙΔΟΤΟΥΜΕΝΟΙ

Στην κατηγορία των εποχικών λοιπών (αγροτικά) επιδοτούμενων ανέρχεται σε 15.144 άτομα με τον μεγαλύτερο αριθμό επιδοτούμενων να εμφανίζεται στην Περιφέρεια Κρήτης με 2.851 άτομα.

▪ ΕΚΠΑΙΔΕΥΤΙΚΟΙ ΕΠΙΔΟΤΟΥΜΕΝΟΙ

Στην κατηγορία των εκπαιδευτικών επιδοτούμενων το σύνολο των επιδοτούμενων ανέρχεται σε 2.257 άτομα με τον μεγαλύτερο αριθμό επιδοτούμενων να εμφανίζεται στην Περιφέρεια Αττικής με 598 άτομα.

▪ ΛΟΙΠΟΙ ΕΠΙΔΟΤΟΥΜΕΝΟΙ

Στην κατηγορία των λοιπών επιδοτούμενων το σύνολο των επιδοτούμενων ανέρχεται σε 68 άτομα με τον μεγαλύτερο αριθμό επιδοτούμενων να εμφανίζεται στην Περιφέρεια Πελοποννήσου με 36 άτομα.

13. Επιδοτούμενοι άνεργοι και μεταβολές στις κατηγορίες α: κοινοί και λοιπές κατηγορίες επιδοτουμένων και β: εποχικοί τουριστικών επαγγελματιών ανά Περιφέρεια

Στον πίνακα 13, 13α εμφανίζεται ο αριθμός των επιδοτούμενων ανέργων ανά κατηγορία επιδότησης (κοινοί και λοιπές κατηγορίες επιδοτουμένων και εποχικοί τουριστικών επαγγελματιών) και ανά Περιφέρεια για τον μήνα Δεκέμβριο 2016 καθώς και η αριθμητική και ποσοστιαία μεταβολή τους από τον προηγούμενο μήνα Νοέμβριο 2016 καθώς και από τον αντίστοιχο μήνα του προηγούμενου έτους Δεκέμβριο 2015.

Το σύνολο των επιδοτούμενων ανέργων ανέρχεται σε 184.662 άτομα από τα οποία 107.629 είναι κοινοί και λοιπές κατηγορίες επιδοτουμένων και 77.033 είναι εποχικοί τουριστικών επαγγελματιών επιδοτούμενοι.

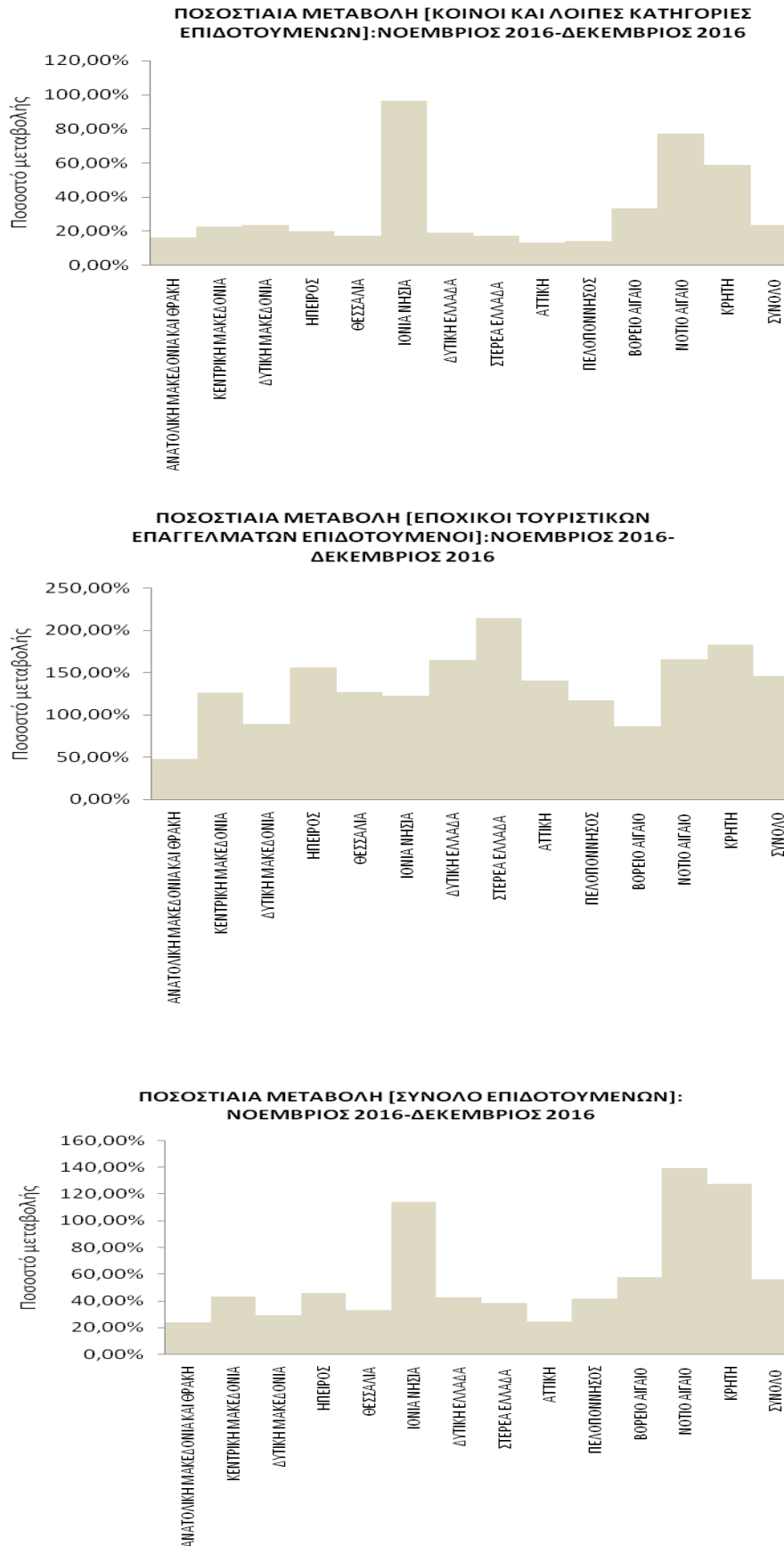
Στη συνέχεια τα δεδομένα της ποσοστιαίας μεταβολής των κοινών και λοιπών κατηγοριών επιδοτουμένων, των εποχικών τουριστικών επαγγελματιών επιδοτουμένων καθώς και στο σύνολό των επιδοτουμένων, τόσο από τον προηγούμενο μήνα όσο και από τον αντίστοιχο μήνα του προηγούμενου έτους παρουσιάζονται στα διαγράμματα 12 και 12α αντίστοιχα.

ΜΕΤΑΒΟΛΕΣ ΕΠΙΔΟΤΟΥΜΕΝΩΝ ΑΝΕΡΓΩΝ ΑΝΑ ΚΑΤΗΓΟΡΙΑ (ΚΟΙΝΟΙ ΚΑΙ ΛΟΙΠΕΣ ΚΑΤΗΓΟΡΙΕΣ ΕΠΙΔΟΤΟΥΜΕΝΟΙ -ΕΠΟΧΙΚΟΙ ΤΟΥΡΙΣΤΙΚΩΝ ΕΠΑΓΓΕΛΜΑΤΩΝ): ΝΟΕΜΒΡΙΟΣ 2016-ΔΕΚΕΜΒΡΙΟΣ 2016				
ΚΟΙΝΟΙ ΚΑΙ ΛΟΙΠΕΣ ΚΑΤΗΓΟΡΙΕΣ ΕΠΙΔΟΤΟΥΜΕΝΟΙ				
	ΝΟΕΜΒΡΙΟΣ 2016	ΔΕΚΕΜΒΡΙΟΣ 2016	ΑΠΟΛΥΤΗ ΜΕΤΑΒΟΛΗ	ΠΟΣΟΣΤΙΑΙΑ ΜΕΤΑΒΟΛΗ
ΑΝΑΤΟΛΙΚΗ ΜΑΚΕΔΟΝΙΑ ΚΑΙ ΘΡΑΚΗ				
ΚΑΙ ΘΡΑΚΗ	4.447	5.187	740	16,64%
ΚΕΝΤΡΙΚΗ ΜΑΚΕΔΟΝΙΑ				
ΚΕΝΤΡΙΚΗ ΜΑΚΕΔΟΝΙΑ	15.024	18.432	3.408	22,68%
ΔΥΤΙΚΗ ΜΑΚΕΔΟΝΙΑ				
ΔΥΤΙΚΗ ΜΑΚΕΔΟΝΙΑ	3.097	3.827	730	23,57%
ΗΠΕΙΡΟΣ				
ΗΠΕΙΡΟΣ	2.852	3.428	576	20,20%
ΘΕΣΣΑΛΙΑ				
ΘΕΣΣΑΛΙΑ	5.034	5.914	880	17,48%
ΙΟΝΙΑ ΝΗΣΙΑ				
ΙΟΝΙΑ ΝΗΣΙΑ	2.109	4.145	2.036	96,54%
ΔΥΤΙΚΗ ΕΛΛΑΔΑ				
ΔΥΤΙΚΗ ΕΛΛΑΔΑ	5.360	6.387	1.027	19,16%
ΣΤΕΡΕΑ ΕΛΛΑΔΑ				
ΣΤΕΡΕΑ ΕΛΛΑΔΑ	3.096	3.628	532	17,18%
ΑΤΤΙΚΗ				
ΑΤΤΙΚΗ	32.365	36.639	4.274	13,21%
ΠΕΛΟΠΟΝΝΗΣΟΣ				
ΠΕΛΟΠΟΝΝΗΣΟΣ	4.174	4.764	590	14,14%
ΒΟΡΕΙΟ ΑΙΓΑΙΟ				
ΒΟΡΕΙΟ ΑΙΓΑΙΟ	1.215	1.622	407	33,50%
ΝΟΤΙΟ ΑΙΓΑΙΟ				
ΝΟΤΙΟ ΑΙΓΑΙΟ	2.832	5.012	2.180	76,98%
ΚΡΗΤΗ				
ΚΡΗΤΗ	5.436	8.644	3.208	59,01%
ΣΥΝΟΛΟ	87.041	107.629	20.588	23,65%
ΕΠΟΧΙΚΟΙ ΤΟΥΡΙΣΤΙΚΩΝ ΕΠΑΓΓΕΛΜΑΤΩΝ ΕΠΙΔΟΤΟΥΜΕΝΟΙ				
	ΝΟΕΜΒΡΙΟΣ 2016	ΔΕΚΕΜΒΡΙΟΣ 2016	ΑΠΟΛΥΤΗ ΜΕΤΑΒΟΛΗ	ΠΟΣΟΣΤΙΑΙΑ ΜΕΤΑΒΟΛΗ
ΑΝΑΤΟΛΙΚΗ ΜΑΚΕΔΟΝΙΑ ΚΑΙ ΘΡΑΚΗ				
ΚΑΙ ΘΡΑΚΗ	1.265	1.870	605	47,83%
ΚΕΝΤΡΙΚΗ ΜΑΚΕΔΟΝΙΑ				
ΚΕΝΤΡΙΚΗ ΜΑΚΕΔΟΝΙΑ	3.684	8.350	4.666	126,66%
ΔΥΤΙΚΗ ΜΑΚΕΔΟΝΙΑ				
ΔΥΤΙΚΗ ΜΑΚΕΔΟΝΙΑ	278	526	248	89,21%
ΗΠΕΙΡΟΣ				
ΗΠΕΙΡΟΣ	672	1.719	1.047	155,80%
ΘΕΣΣΑΛΙΑ				
ΘΕΣΣΑΛΙΑ	828	1.885	1.057	127,66%
ΙΟΝΙΑ ΝΗΣΙΑ				
ΙΟΝΙΑ ΝΗΣΙΑ	4.105	9.150	5.045	122,90%
ΔΥΤΙΚΗ ΕΛΛΑΔΑ				
ΔΥΤΙΚΗ ΕΛΛΑΔΑ	1.032	2.732	1.700	164,73%
ΣΤΕΡΕΑ ΕΛΛΑΔΑ				
ΣΤΕΡΕΑ ΕΛΛΑΔΑ	370	1.164	794	214,59%
ΑΤΤΙΚΗ				
ΑΤΤΙΚΗ	3.119	7.514	4.395	140,91%
ΠΕΛΟΠΟΝΝΗΣΟΣ				
ΠΕΛΟΠΟΝΝΗΣΟΣ	1.520	3.306	1.786	117,50%
ΒΟΡΕΙΟ ΑΙΓΑΙΟ				
ΒΟΡΕΙΟ ΑΙΓΑΙΟ	1.018	1.902	884	86,84%
ΝΟΤΙΟ ΑΙΓΑΙΟ				
ΝΟΤΙΟ ΑΙΓΑΙΟ	6.696	17.822	11.126	166,16%
ΚΡΗΤΗ				
ΚΡΗΤΗ	6.733	19.093	12.360	183,57%
ΣΥΝΟΛΟ	31.320	77.033	45.713	145,95%
ΣΥΝΟΛΟ ΕΠΙΔΟΤΟΥΜΕΝΩΝ				
	ΝΟΕΜΒΡΙΟΣ 2016	ΔΕΚΕΜΒΡΙΟΣ 2016	ΑΠΟΛΥΤΗ ΜΕΤΑΒΟΛΗ	ΠΟΣΟΣΤΙΑΙΑ ΜΕΤΑΒΟΛΗ
ΑΝΑΤΟΛΙΚΗ ΜΑΚΕΔΟΝΙΑ ΚΑΙ ΘΡΑΚΗ				
ΚΑΙ ΘΡΑΚΗ	5.712	7.057	1.345	23,55%
ΚΕΝΤΡΙΚΗ ΜΑΚΕΔΟΝΙΑ				
ΚΕΝΤΡΙΚΗ ΜΑΚΕΔΟΝΙΑ	18.708	26.782	8.074	43,16%
ΔΥΤΙΚΗ ΜΑΚΕΔΟΝΙΑ				
ΔΥΤΙΚΗ ΜΑΚΕΔΟΝΙΑ	3.375	4.353	978	28,98%
ΗΠΕΙΡΟΣ				
ΗΠΕΙΡΟΣ	3.524	5.147	1.623	46,06%
ΘΕΣΣΑΛΙΑ				
ΘΕΣΣΑΛΙΑ	5.862	7.799	1.937	33,04%
ΙΟΝΙΑ ΝΗΣΙΑ				
ΙΟΝΙΑ ΝΗΣΙΑ	6.214	13.295	7.081	113,95%
ΔΥΤΙΚΗ ΕΛΛΑΔΑ				
ΔΥΤΙΚΗ ΕΛΛΑΔΑ	6.392	9.119	2.727	42,66%
ΣΤΕΡΕΑ ΕΛΛΑΔΑ				
ΣΤΕΡΕΑ ΕΛΛΑΔΑ	3.466	4.792	1.326	38,26%
ΑΤΤΙΚΗ				
ΑΤΤΙΚΗ	35.484	44.153	8.669	24,43%
ΠΕΛΟΠΟΝΝΗΣΟΣ				
ΠΕΛΟΠΟΝΝΗΣΟΣ	5.694	8.070	2.376	41,73%
ΒΟΡΕΙΟ ΑΙΓΑΙΟ				
ΒΟΡΕΙΟ ΑΙΓΑΙΟ	2.233	3.524	1.291	57,81%
ΝΟΤΙΟ ΑΙΓΑΙΟ				
ΝΟΤΙΟ ΑΙΓΑΙΟ	9.528	22.834	13.306	139,65%
ΚΡΗΤΗ				
ΚΡΗΤΗ	12.169	27.737	15.568	127,93%
ΣΥΝΟΛΟ	118.361	184.662	66.301	56,02%

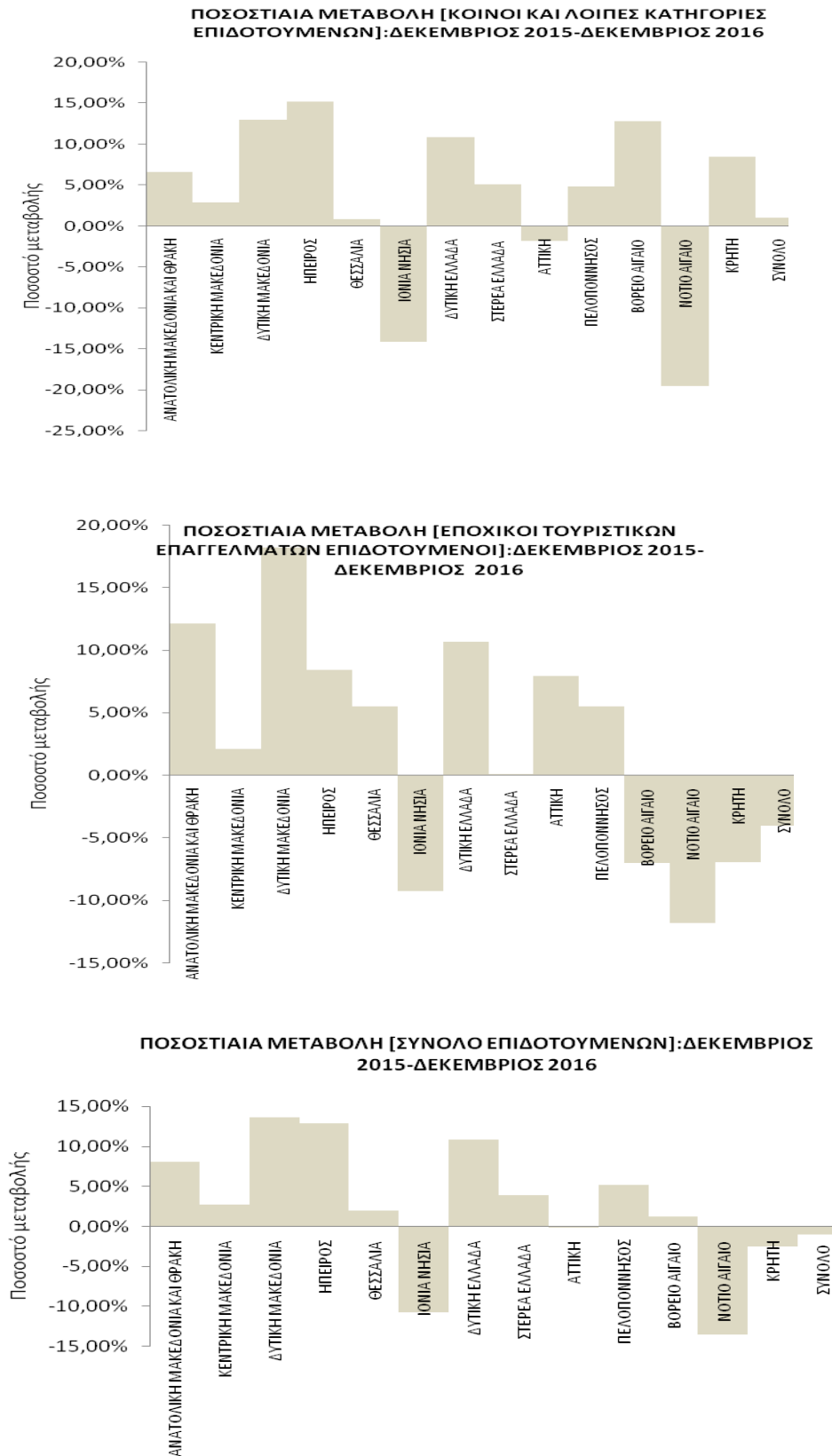
Πίνακας 13 : Μεταβολές στον αριθμό επιδοτούμενων ανέργων ανά κατηγορία επιδότησης και Περιφέρεια: Νοέμβριος 2016-Δεκέμβριος 2016

ΜΕΤΑΒΟΛΕΣ ΕΠΙΔΟΤΟΥΜΕΝΩΝ ΑΝΕΡΓΩΝ ΑΝΑ ΚΑΤΗΓΟΡΙΑ (ΚΟΙΝΟΙ ΚΑΙ ΛΟΙΠΕΣ ΚΑΤΗΓΟΡΙΕΣ ΕΠΙΔΟΤΟΥΜΕΝΟΙ -ΕΠΟΧΙΚΟΙ ΤΟΥΡΙΣΤΙΚΩΝ ΕΠΑΓΓΕΛΜΑΤΩΝ): ΔΕΚΕΜΒΡΙΟΣ 2015-ΔΕΚΕΜΒΡΙΟΣ 2016				
ΚΟΙΝΟΙ ΚΑΙ ΛΟΙΠΕΣ ΚΑΤΗΓΟΡΙΕΣ ΕΠΙΔΟΤΟΥΜΕΝΟΙ				
	ΔΕΚΕΜΒΡΙΟΣ 2015	ΔΕΚΕΜΒΡΙΟΣ 2016	ΑΠΟΛΥΤΗ ΜΕΤΑΒΟΛΗ	ΠΟΣΟΣΤΙΑΙΑ ΜΕΤΑΒΟΛΗ
ΑΝΑΤΟΛΙΚΗ ΜΑΚΕΔΟΝΙΑ ΚΑΙ ΘΡΑΚΗ				
ΚΑΙ ΘΡΑΚΗ	4.864	5.187	323	6,64%
ΚΕΝΤΡΙΚΗ ΜΑΚΕΔΟΝΙΑ				
ΚΕΝΤΡΙΚΗ ΜΑΚΕΔΟΝΙΑ	17.906	18.432	526	2,94%
ΔΥΤΙΚΗ ΜΑΚΕΔΟΝΙΑ				
ΔΥΤΙΚΗ ΜΑΚΕΔΟΝΙΑ	3.386	3.827	441	13,02%
ΗΠΕΙΡΟΣ				
ΗΠΕΙΡΟΣ	2.976	3.428	452	15,19%
ΘΕΣΣΑΛΙΑ				
ΘΕΣΣΑΛΙΑ	5.863	5.914	51	0,87%
ΙΟΝΙΑ ΝΗΣΙΑ				
ΙΟΝΙΑ ΝΗΣΙΑ	4.826	4.145	-681	-14,11%
ΔΥΤΙΚΗ ΕΛΛΑΔΑ				
ΔΥΤΙΚΗ ΕΛΛΑΔΑ	5.762	6.387	625	10,85%
ΣΤΕΡΕΑ ΕΛΛΑΔΑ				
ΣΤΕΡΕΑ ΕΛΛΑΔΑ	3.451	3.628	177	5,13%
ΑΤΤΙΚΗ				
ΑΤΤΙΚΗ	37.291	36.639	-652	-1,75%
ΠΕΛΟΠΟΝΝΗΣΟΣ				
ΠΕΛΟΠΟΝΝΗΣΟΣ	4.544	4.764	220	4,84%
ΒΟΡΕΙΟ ΑΙΓΑΙΟ				
ΒΟΡΕΙΟ ΑΙΓΑΙΟ	1.438	1.622	184	12,80%
ΝΟΤΙΟ ΑΙΓΑΙΟ				
ΝΟΤΙΟ ΑΙΓΑΙΟ	6.225	5.012	-1.213	-19,49%
ΚΡΗΤΗ				
ΚΡΗΤΗ	7.965	8.644	679	8,52%
ΣΥΝΟΛΟ	106.497	107.629	1.132	1,06%
ΕΠΟΧΙΚΟΙ ΤΟΥΡΙΣΤΙΚΩΝ ΕΠΑΓΓΕΛΜΑΤΩΝ ΕΠΙΔΟΤΟΥΜΕΝΟΙ				
	ΔΕΚΕΜΒΡΙΟΣ 2015	ΔΕΚΕΜΒΡΙΟΣ 2016	ΑΠΟΛΥΤΗ ΜΕΤΑΒΟΛΗ	ΠΟΣΟΣΤΙΑΙΑ ΜΕΤΑΒΟΛΗ
ΑΝΑΤΟΛΙΚΗ ΜΑΚΕΔΟΝΙΑ ΚΑΙ ΘΡΑΚΗ				
ΚΑΙ ΘΡΑΚΗ	1.668	1.870	202	12,11%
ΚΕΝΤΡΙΚΗ ΜΑΚΕΔΟΝΙΑ				
ΚΕΝΤΡΙΚΗ ΜΑΚΕΔΟΝΙΑ	8.177	8.350	173	2,12%
ΔΥΤΙΚΗ ΜΑΚΕΔΟΝΙΑ				
ΔΥΤΙΚΗ ΜΑΚΕΔΟΝΙΑ	445	526	81	18,20%
ΗΠΕΙΡΟΣ				
ΗΠΕΙΡΟΣ	1.586	1.719	133	8,39%
ΘΕΣΣΑΛΙΑ				
ΘΕΣΣΑΛΙΑ	1.787	1.885	98	5,48%
ΙΟΝΙΑ ΝΗΣΙΑ				
ΙΟΝΙΑ ΝΗΣΙΑ	10.082	9.150	-932	-9,24%
ΔΥΤΙΚΗ ΕΛΛΑΔΑ				
ΔΥΤΙΚΗ ΕΛΛΑΔΑ	2.469	2.732	263	10,65%
ΣΤΕΡΕΑ ΕΛΛΑΔΑ				
ΣΤΕΡΕΑ ΕΛΛΑΔΑ	1.163	1.164	1	0,09%
ΑΤΤΙΚΗ				
ΑΤΤΙΚΗ	6.961	7.514	553	7,94%
ΠΕΛΟΠΟΝΝΗΣΟΣ				
ΠΕΛΟΠΟΝΝΗΣΟΣ	3.134	3.306	172	5,49%
ΒΟΡΕΙΟ ΑΙΓΑΙΟ				
ΒΟΡΕΙΟ ΑΙΓΑΙΟ	2.045	1.902	-143	-6,99%
ΝΟΤΙΟ ΑΙΓΑΙΟ				
ΝΟΤΙΟ ΑΙΓΑΙΟ	20.205	17.822	-2.383	-11,79%
ΚΡΗΤΗ				
ΚΡΗΤΗ	20.518	19.093	-1.425	-6,95%
ΣΥΝΟΛΟ	80.240	77.033	-3.207	-4,00%
ΣΥΝΟΛΟ ΕΠΙΔΟΤΟΥΜΕΝΩΝ				
	ΔΕΚΕΜΒΡΙΟΣ 2015	ΔΕΚΕΜΒΡΙΟΣ 2016	ΑΠΟΛΥΤΗ ΜΕΤΑΒΟΛΗ	ΠΟΣΟΣΤΙΑΙΑ ΜΕΤΑΒΟΛΗ
ΑΝΑΤΟΛΙΚΗ ΜΑΚΕΔΟΝΙΑ ΚΑΙ ΘΡΑΚΗ				
ΚΑΙ ΘΡΑΚΗ	6.532	7.057	525	8,04%
ΚΕΝΤΡΙΚΗ ΜΑΚΕΔΟΝΙΑ				
ΚΕΝΤΡΙΚΗ ΜΑΚΕΔΟΝΙΑ	26.083	26.782	699	2,68%
ΔΥΤΙΚΗ ΜΑΚΕΔΟΝΙΑ				
ΔΥΤΙΚΗ ΜΑΚΕΔΟΝΙΑ	3.831	4.353	522	13,63%
ΗΠΕΙΡΟΣ				
ΗΠΕΙΡΟΣ	4.562	5.147	585	12,82%
ΘΕΣΣΑΛΙΑ				
ΘΕΣΣΑΛΙΑ	7.650	7.799	149	1,95%
ΙΟΝΙΑ ΝΗΣΙΑ				
ΙΟΝΙΑ ΝΗΣΙΑ	14.908	13.295	-1.613	-10,82%
ΔΥΤΙΚΗ ΕΛΛΑΔΑ				
ΔΥΤΙΚΗ ΕΛΛΑΔΑ	8.231	9.119	888	10,79%
ΣΤΕΡΕΑ ΕΛΛΑΔΑ				
ΣΤΕΡΕΑ ΕΛΛΑΔΑ	4.614	4.792	178	3,86%
ΑΤΤΙΚΗ				
ΑΤΤΙΚΗ	44.252	44.153	-99	-0,22%
ΠΕΛΟΠΟΝΝΗΣΟΣ				
ΠΕΛΟΠΟΝΝΗΣΟΣ	7.678	8.070	392	5,11%
ΒΟΡΕΙΟ ΑΙΓΑΙΟ				
ΒΟΡΕΙΟ ΑΙΓΑΙΟ	3.483	3.524	41	1,18%
ΝΟΤΙΟ ΑΙΓΑΙΟ				
ΝΟΤΙΟ ΑΙΓΑΙΟ	26.430	22.834	-3.596	-13,61%
ΚΡΗΤΗ				
ΚΡΗΤΗ	28.483	27.737	-746	-2,62%
ΣΥΝΟΛΟ	186.737	184.662	-2.075	-1,11%

Πίνακας 13α : Μεταβολές στον αριθμό επιδοτούμενων ανέργων ανά κατηγορία επιδότησης και Περιφέρεια: Δεκέμβριος 2015- Δεκέμβριος 2016



Διάγραμμα 12 : Μεταβολές επιδοτούμενων ανέργων ανά κατηγορία επιδότησης και Περιφέρεια: Νοέμβριος 2016-Δεκέμβριος 2016



Διάγραμμα 12α : Μεταβολές επιδοτούμενων ανέργων ανά κατηγορία επιδότησης και Περιφέρεια: Δεκέμβριος 2015- Δεκέμβριος 2016

ΠΟΣΟΣΤΙΑΙΑ ΜΕΤΑΒΟΛΗ ΑΠΟ ΝΟΕΜΒΡΙΟ 2016

▪ ΚΟΙΝΟΙ ΚΑΙ ΛΟΙΠΕΣ ΚΑΤΗΓΟΡΙΕΣ

Όπως προκύπτει από τον πίνακα 13 καθώς και από το διάγραμμα 12 στο σύνολο της χώρας παρατηρείται:

- αύξηση των κοινών και λοιπών κατηγοριών επιδοτούμενων ανέργων από τον προηγούμενο μήνα σε 20.588 άτομα και με ποσοστιαία αύξηση 23,65%.
- Σχετικά με τις Περιφέρειες η μεγαλύτερη ποσοστιαία αύξηση από τον προηγούμενο μήνα εμφανίζεται στην Περιφέρεια Ιόνιων Νήσων (96,54%).

▪ ΕΠΟΧΙΚΟΙ ΤΟΥΡΙΣΤΙΚΩΝ ΕΠΑΓΓΕΛΜΑΤΩΝ

Όπως προκύπτει από τον πίνακα 13 καθώς και από το διάγραμμα 12 στο σύνολο της χώρας παρατηρείται:

- αύξηση των εποχικών επιδοτούμενων ανέργων τουριστικών επαγγελματιών από τον προηγούμενο μήνα σε 45.713 άτομα και με ποσοστιαία αύξηση 145,95%.
- Σχετικά με τις Περιφέρειες η μεγαλύτερη ποσοστιαία αύξηση από τον προηγούμενο μήνα εμφανίζεται στην Περιφέρεια Στερεάς Ελλάδας (214,59%).

▪ ΣΥΝΟΛΟ ΕΠΙΔΟΤΟΥΜΕΝΩΝ

Όπως προκύπτει από τον πίνακα 13 καθώς και από το διάγραμμα 12 στο σύνολο της χώρας παρατηρείται:

- αύξηση των επιδοτούμενων ανέργων στο σύνολό τους (κοινοί και λοιπές κατηγορίες επιδοτούμενων και εποχικοί επιδοτούμενοι τουριστικών επαγγελματιών) από τον προηγούμενο μήνα σε 66.301 άτομα και με ποσοστιαία αύξηση 56,02%.
- Σχετικά με τις Περιφέρειες η μεγαλύτερη ποσοστιαία αύξηση από τον προηγούμενο μήνα εμφανίζεται στην Περιφέρεια Νοτίου Αιγαίου (139,65%).

ΠΟΣΟΣΤΙΑΙΑ ΜΕΤΑΒΟΛΗ ΑΠΟ ΔΕΚΕΜΒΡΙΟ 2015

- ΚΟΙΝΟΙ ΚΑΙ ΛΟΙΠΕΣ ΚΑΤΗΓΟΡΙΕΣ

Όπως προκύπτει από τον πίνακα 13α καθώς και από το διάγραμμα 12α στο σύνολο της χώρας παρατηρείται:

- αύξηση των κοινών και λοιπών κατηγοριών επιδοτούμενων ανέργων από τον αντίστοιχο μήνα του προηγούμενου έτους σε 1.132 άτομα και με ποσοστιαία αύξηση 1,06%.
- Σχετικά με τις Περιφέρειες η μεγαλύτερη ποσοστιαία αύξηση εμφανίζεται στην Περιφέρεια Ηπείρου (15,19%).
- Από τις Περιφέρειες που εμφανίζουν ποσοστιαία μείωση η Περιφέρεια Νοτίου Αιγαίου εμφανίζει την μεγαλύτερη με ποσοστιαία μεταβολή (-19,49%).

- ΕΠΟΧΙΚΟΙ ΤΟΥΡΙΣΤΙΚΩΝ ΕΠΑΓΓΕΛΜΑΤΩΝ

Όπως προκύπτει από τον πίνακα 13α καθώς και από το διάγραμμα 12α στο σύνολο της χώρας παρατηρείται:

- μείωση των εποχικών επιδοτούμενων ανέργων τουριστικών επαγγελματιών από τον αντίστοιχο μήνα του προηγούμενου έτους σε -3.207 άτομα και με ποσοστιαία μείωση -4,00%.
- Σχετικά με τις Περιφέρειες η μεγαλύτερη ποσοστιαία μείωση εμφανίζεται στην Περιφέρεια Νοτίου Αιγαίου (-11,79%).
- Από τις Περιφέρειες που εμφανίζουν ποσοστιαία αύξηση η Περιφέρεια Δυτικής Μακεδονίας εμφανίζει την μεγαλύτερη με ποσοστιαία μεταβολή (18,20%).

- ΣΥΝΟΛΟ ΕΠΙΔΟΤΟΥΜΕΝΩΝ

Όπως προκύπτει από τον πίνακα 13α καθώς και από το διάγραμμα 12α στο σύνολο της χώρας παρατηρείται:

- μείωση των επιδοτούμενων ανέργων στο σύνολό τους (κοινοί και λοιπές κατηγορίες επιδοτούμενων και εποχικοί επιδοτούμενοι τουριστικών επαγγελματιών) από τον αντίστοιχο μήνα του προηγούμενου έτους σε -2.075 άτομα και με ποσοστιαία μείωση -1,11%.
- Σχετικά με τις Περιφέρειες η μεγαλύτερη ποσοστιαία μείωση εμφανίζεται στην Περιφέρεια Νοτίου Αιγαίου (-13,61%).
- Από τις Περιφέρειες που εμφανίζουν ποσοστιαία αύξηση η Περιφέρεια Δυτικής Μακεδονίας εμφανίζει την μεγαλύτερη με ποσοστιαία μεταβολή (13,63%).