



ΕΛΛΗΝΙΚΗ ΔΗΜΟΚΡΑΤΙΑ
ΕΠΑΓΓΕΛΜΑΤΙΚΟ ΕΠΙΜΕΛΗΤΗΡΙΟ ΑΘΗΝΩΝ
ΕΔΡΑ: Πανεπιστημίου 44 & Χαρ. Τρικούπη, Αθήνα 106 79
Τηλ: (+30) 210-3380200 Fax: (+30) 210-3380219
ΠΑΡΑΡΤΗΜΑ: Γούναρη 227, Άνω Γλυφάδα 16674
Τηλ.: 210-9609961 Fax: 210-9609964

ΤΡΙΜΗΝΙΑΙΟ ΕΝΗΜΕΡΩΤΙΚΟ ΔΕΛΤΙΟ ΕΠΑΓΓΕΛΜΑΤΙΚΗΣ ΔΡΑΣΤΗΡΙΟΤΗΤΑΣ

Μάρτιος 2014

(περιλαμβάνει τα τελευταία διαθέσιμα στοιχεία από τις αντίστοιχες πηγές)

Πηγές Στοιχείων : Ευρωπαϊκή Επιτροπή , Ελληνική Στατιστική Αρχή , Τράπεζα Ελλάδος , ΙΟΒΕ , Μητρώο Μελών Ε.Ε.Α
ΙΝ.ΕΜ.Υ – ΕΣΕΕ, Εθνικό Παρατηρητήριο ΜΜΕ-ΕΟΜΜΕΧ/ΓΓΒ



ΕΛΛΗΝΙΚΗ ΔΗΜΟΚΡΑΤΙΑ
ΕΠΑΓΓΕΛΜΑΤΙΚΟ ΕΠΙΜΕΛΗΤΗΡΙΟ ΑΘΗΝΩΝ
ΕΔΡΑ: Πανεπιστημίου 44 & Χαρ. Τρικούπη, Αθήνα 106 79
Τηλ: (+30) 210-3380200 Fax: (+30) 210-3380219
ΠΑΡΑΡΤΗΜΑ: Γούναρη 227, Άνω Γλυφάδα 16674
Τηλ.: 210-9609961 Fax: 210-9609964

Α.ΕΙΣΑΓΩΓΗ

Το Επαγγελματικό Επιμελητήριο Αθηνών στην προσπάθειά του να ενημερώνει τα μέλη του και κάθε ενδιαφερόμενο για τυχόν αλλαγές που υπάρχουν στην συνολική εξέλιξη της επιχειρηματικής δραστηριότητας και τις αλλαγές του επιχειρηματικού περιβάλλοντος, συντάσσει το **‘Τριμηνιαίο Ενημερωτικό Δελτίο Επαγγελματικής Δραστηριότητας’** συγκεντρώνοντας χρήσιμες πληροφορίες από διάφορες πηγές .

Το **‘Τριμηνιαίο Ενημερωτικό Δελτίο Επαγγελματικής Δραστηριότητας ’** στοχεύει ,στις περιπτώσεις που διατίθενται στοιχεία και μετά από την κατάλληλη στατιστική τους επεξεργασία στην συστηματική παρουσίαση βασικών μεγεθών της οικονομίας (καθώς)και των ελληνικών μικρών και μεσαίων επιχειρήσεων με έμφαση στις επιχειρήσεις της Αττικής που αποτελούν και το βασικό ενδιαφέρον των μελών του Επαγγελματικού Επιμελητηρίου Αθηνών



ΕΛΛΗΝΙΚΗ ΔΗΜΟΚΡΑΤΙΑ
ΕΠΑΓΓΕΛΜΑΤΙΚΟ ΕΠΙΜΕΛΗΤΗΡΙΟ ΑΘΗΝΩΝ
ΕΔΡΑ: Πανεπιστημίου 44 & Χαρ. Τρικούπη, Αθήνα 106 79
Τηλ: (+30) 210-3380200 Fax: (+30) 210-3380219
ΠΑΡΑΡΤΗΜΑ: Γούναρη 227, Άνω Γλυφάδα 16674
Τηλ.: 210-9609961 Fax: 210-9609964

Β.ΒΑΣΙΚΑ ΜΕΓΕΘΗ ΕΛΛΗΝΙΚΗΣ ΟΙΚΟΝΟΜΙΑΣ

Ακαθάριστο Εγχώριο Προϊόν (ΑΕΠ) (σε τρέχουσες τιμές) (εκτιμήσεις)	Δ' Τρίμηνο 2013/Δ' Τρίμηνο 2012	-6,3%
	Δ' Τρίμηνο 2013/Γ Τρίμηνο 2013	-9,1%
Γενικός Δείκτης Τιμών Καταναλωτή (Γ.Δ.Τ.Κ.) (πληθωρισμός)	Δεκέμβριος 2013/Δεκέμβριος 2012	-1,7%
	Δεκέμβριος 2013/Νοέμβριος 2013	0,9%
Ιδιωτική Κατανάλωση	Γ' Τρίμηνο 2013/ Γ' Τρίμηνο 2012	-8,1%
	Γ' Τρίμηνο 2013/ Β' Τρίμηνο 2013	- 1,1%
Απασχόληση (σε απόλυτα νούμερα) Τριμηνία στοιχεία	Γ Τρίμηνο 2013/ Γ Τρίμηνο 2012	-2,8%
	Γ Τρίμηνο 2013 /Β Τρίμηνο 2013	0,1%
Ποσοστό Ανεργίας	Γ Τρίμηνο 2013	27,4%
	Γ Τρίμηνο 2012	24,8%

Πηγή: Ελληνική Στατιστική Αρχή & IN.EM.Y.- ΕΣΣΕ

- Το Ακαθάριστο Εγχώριο Προϊόν, σε τρέχουσες τιμές, παρουσίασε μείωση 6,3% ως προς το αντίστοιχο τρίμηνο του προηγούμενου έτους και μείωση 9,1% ως προς το Γ' Τρίμηνο του 2013.¹
- Ο Γενικός Δείκτης Τιμών Καταναλωτή (Γ.Δ.Τ.Κ.) του Δεκεμβρίου 2013 παρουσίασε μείωση 1,7% προς τον αντίστοιχο Δείκτη του Δεκεμβρίου 2012, ενώ τον Δεκέμβρη του 2013 σε σύγκριση με τον Νοέμβριο του 2013 παρουσίασε αύξηση 0,9%.²
- Η τελική καταναλωτική δαπάνη νοικοκυριών παρουσίασε μείωση 8,1% σε σύγκριση με την αντίστοιχη του 2012 και μείωση 1,1% σε σχέση με αυτή του Νοεμβρίου του 2013.³
- Το ποσοστό ανεργίας το Γ Τρίμηνο του 2013, αυξήθηκε σε σύγκριση με το αντίστοιχο τρίμηνο του 2012 κατά 2,6%.⁴

¹ Ελληνική Στατιστική Αρχή, IN.EM.Y.-ΕΣΣΕ

² Ελληνική Στατιστική Αρχή

³ Ελληνική Στατιστική Αρχή

⁴ Ελληνική Στατιστική Αρχή



ΕΛΛΗΝΙΚΗ ΔΗΜΟΚΡΑΤΙΑ
ΕΠΑΓΓΕΛΜΑΤΙΚΟ ΕΠΙΜΕΛΗΤΗΡΙΟ ΑΘΗΝΩΝ
ΕΔΡΑ: Πανεπιστημίου 44 & Χαρ. Τρικούπη, Αθήνα 106 79
Τηλ: (+30) 210-3380200 Fax: (+30) 210-3380219
ΠΑΡΑΡΤΗΜΑ: Γούναρη 227, Άνω Γλυφάδα 16674
Τηλ.: 210-9609961 Fax: 210-9609964

Γ. ΒΑΣΙΚΑ ΜΕΓΕΘΗ ΕΛΛΗΝΙΚΩΝ ΜΜΕ –ΣΥΓΚΡΙΣΗ ΜΕ Ε.Ε (27)

Μέγεθος	Επιχειρήσεις			Απασχόληση			Προστιθέμενη Αξία		
	Ελλάδα		ΕΕ (27)	Ελλάδα		ΕΕ (27)	Ελλάδα		ΕΕ (27)
	Αριθμός	%	%	Αριθμός	%	%	Δις €	%	%
Πολύ μικρές (μέχρι 9 άτομα εργ/ζόμενους)	703.648	96,6	92,2	1.338.671	57,1	29,6	23	34,2	21,2
Μικρές (10-49 εργ/ζόμενους)	21.586	3,0	6,5	404.290	17,2	20,6	14	21,2	18,5
Μεσαίες (50-250 εργ/ζόμενους)	2.649	0,4	1,1	255.492	10,9	17,2	10	14,8	18,4
ΜμΕ	727.883	99,9	99,8	1.998.453	85,2	67,4	47	70,2	58,1
Μεγάλες (250 + εργ/ζόμενους)	399	0,1	0,2	346.200	14,0	32,6	20	29,8	41,9
Σύνολο	728.282	100	100	2.344.653	100	100	66	100	100

Πηγή: Ενημερωτικό Δελτίο (2012) της Ευρωπαϊκής Επιτροπής για την SBA στην Ελλάδα

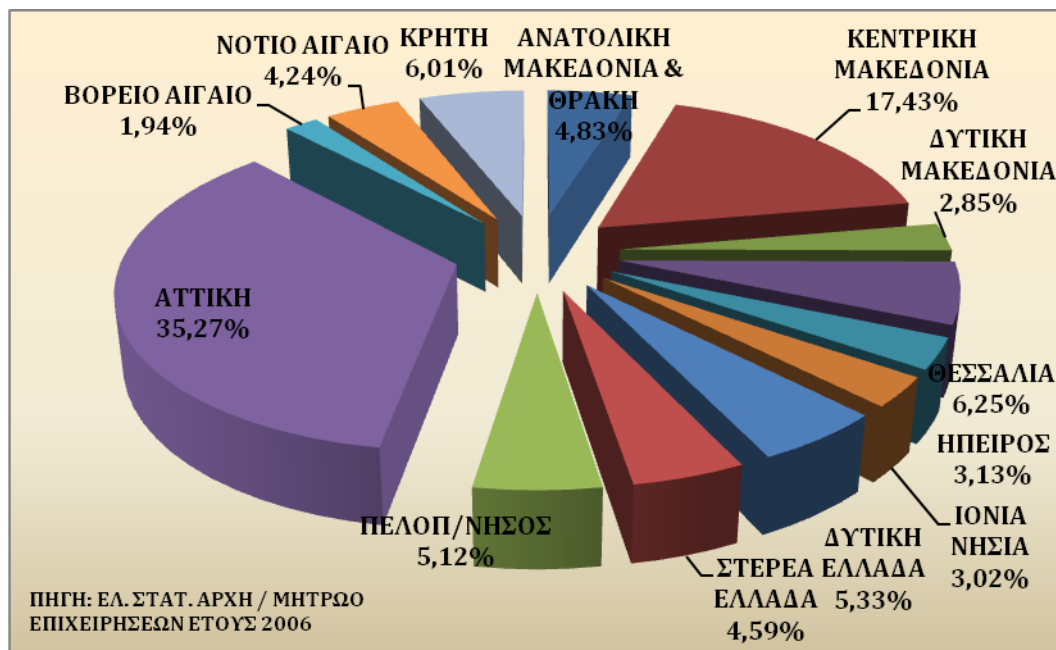
- Οι μικρές και πολύ μικρές επιχειρήσεις (μέχρι 49 άτομα εργαζόμενους) αποτελούν την βασική δομή της ελληνικής οικονομίας.
- Το ποσοστό των πολύ μικρών επιχειρήσεων είναι μεγαλύτερο από τον μέσο όρο της Ε.Ε. των 27 κρατών μελών
- Οι ελληνικές πολύ μικρές επιχειρήσεις (μέχρι 9 άτομα εργαζόμενους) απασχολούν περισσότερο προσωπικό (57,1%) από τη μέση ευρωπαϊκή πολύ μικρή επιχείρηση (29,6%),
- η συμβολή των ΜμΕ στην απασχόληση είναι υψηλότερη στην Ελλάδα (85,2%) σε σχέση με την Ε.Ε. (67,4%),
- η συμβολή των ΜμΕ στην προστιθέμενη αξία υπερβαίνει το μέσο όρο της Ε.Ε. (70,2% έναντι 58,1% αντίστοιχα),



ΕΛΛΗΝΙΚΗ ΔΗΜΟΚΡΑΤΙΑ
ΕΠΑΓΓΕΛΜΑΤΙΚΟ ΕΠΙΜΕΛΗΤΗΡΙΟ ΑΘΗΝΩΝ
ΕΔΡΑ: Πανεπιστημίου 44 & Χαρ. Τρικούπη, Αθήνα 106 79
Τηλ: (+30) 210-3380200 Fax: (+30) 210-3380219
ΠΑΡΑΡΤΗΜΑ: Γούναρη 227, Άνω Γλυφάδα 16674
Τηλ.: 210-9609961 Fax: 210-9609964

Δ.ΒΑΣΙΚΑ ΜΕΓΕΘΗ ΜΜΕ ΑΤΤΙΚΗΣ –ΣΥΓΚΡΙΣΗ ΜΕ ΑΛΛΕΣ ΠΕΡΙΦΕΡΕΙΕΣ

Ποσοστιαία Κατανομή Επιχειρήσεων ανά Περιφέρεια



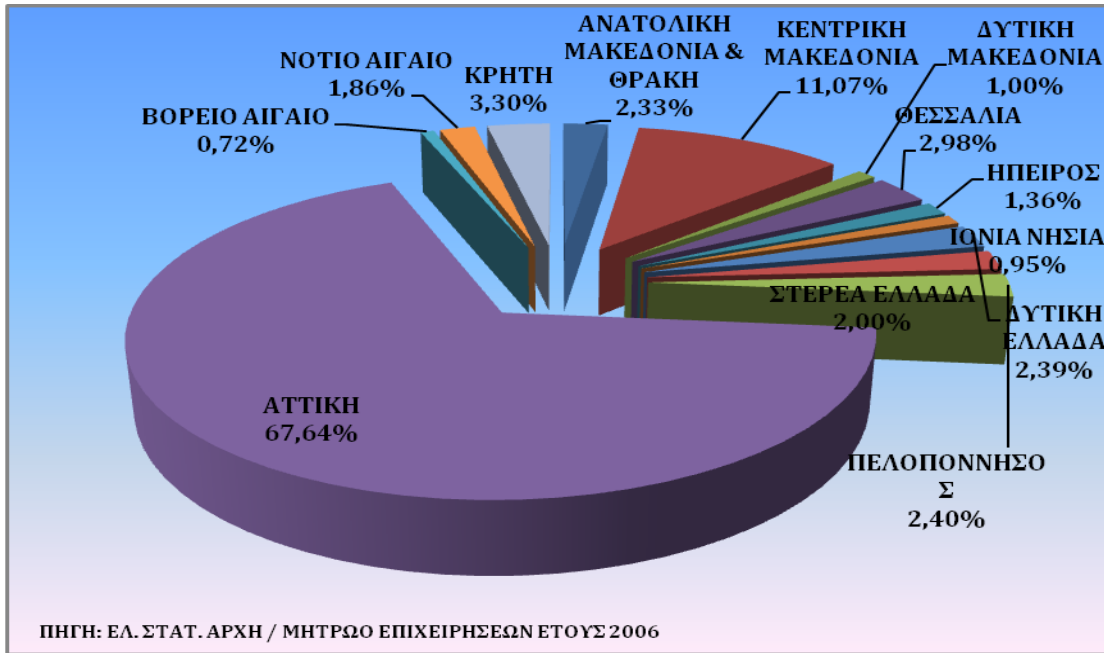
Πηγή : Ελληνική Στατιστική Αρχή , επεξεργασία: Εθνικό Παρατηρητήριο ΜΜΕ/2008

- Το 1/3 περίπου του συνόλου των επιχειρήσεων της χώρας είναι εγκατεστημένο στην περιφέρεια της Αττικής
- Η αμέσως επόμενη περιφέρεια σε αριθμό επιχειρήσεων είναι η Κεντρική Μακεδονία με περίπου 17,4% του συνόλου των επιχειρήσεων



ΕΛΛΗΝΙΚΗ ΔΗΜΟΚΡΑΤΙΑ
ΕΠΑΓΓΕΛΜΑΤΙΚΟ ΕΠΙΜΕΛΗΤΗΡΙΟ ΑΘΗΝΩΝ
ΕΔΡΑ: Πανεπιστημίου 44 & Χαρ. Τρικούπη, Αθήνα 106 79
Τηλ: (+30) 210-3380200 Fax: (+30) 210-3380219
ΠΑΡΑΡΤΗΜΑ: Γούναρη 227, Άνω Γλυφάδα 16674
Τηλ.: 210-9609961 Fax: 210-9609964

Ποσοστό Κύκλου Εργασιών ανά Περιφέρεια



Πηγή: ΕΛ.ΣΤΑΤ , επεξεργασία: Εθνικό Παρατηρητήριο ΜΜΕ /2008

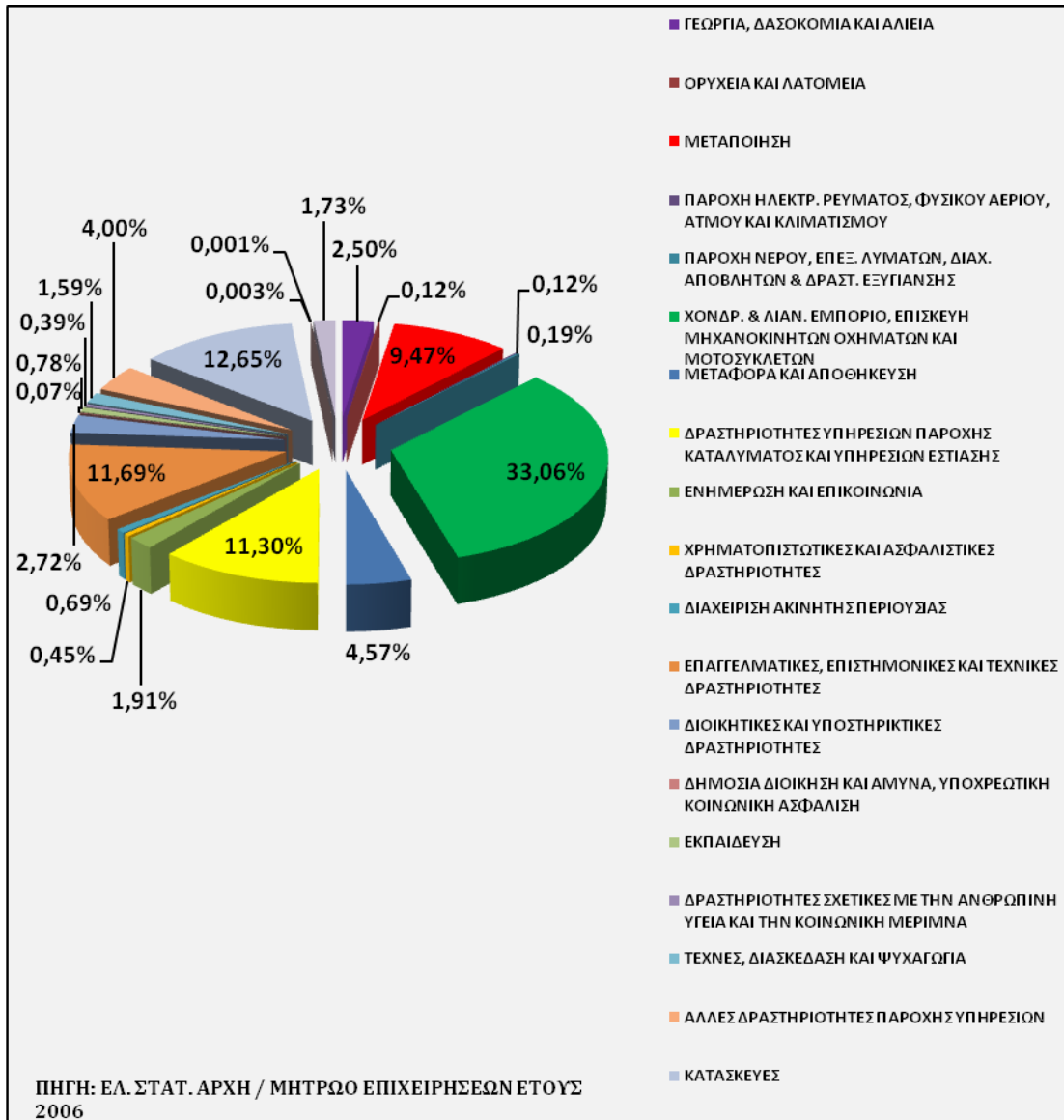
- Οι επιχειρήσεις της περιφέρειας Αττικής κατέχουν το 67,64% του κύκλου εργασιών των επιχειρήσεων της χώρας και η Κεντρική Μακεδονία το 11,07%
- Ο κύκλος εργασιών των επιχειρήσεων της περιφέρειας Αττικής και των επιχειρήσεων της περιφέρειας Κεντρικής Μακεδονίας μαζί ξεπερνούν τα ¾ του συνολικού κύκλου εργασιών των επιχειρήσεων της χώρας



ΕΛΛΗΝΙΚΗ ΔΗΜΟΚΡΑΤΙΑ
ΕΠΑΓΓΕΛΜΑΤΙΚΟ ΕΠΙΜΕΛΗΤΗΡΙΟ ΑΘΗΝΩΝ
ΕΔΡΑ: Πανεπιστημίου 44 & Χαρ. Τρικούπη, Αθήνα 106 79
Τηλ: (+30) 210-3380200 Fax: (+30) 210-3380219
ΠΑΡΑΡΤΗΜΑ: Γούναρη 227, Άνω Γλυφάδα 16674
Τηλ.: 210-9609961 Fax: 210-9609964

Ποσοστιαία Κλαδική Οικονομική Δραστηριότητα

(αριθμός επιχειρήσεων)



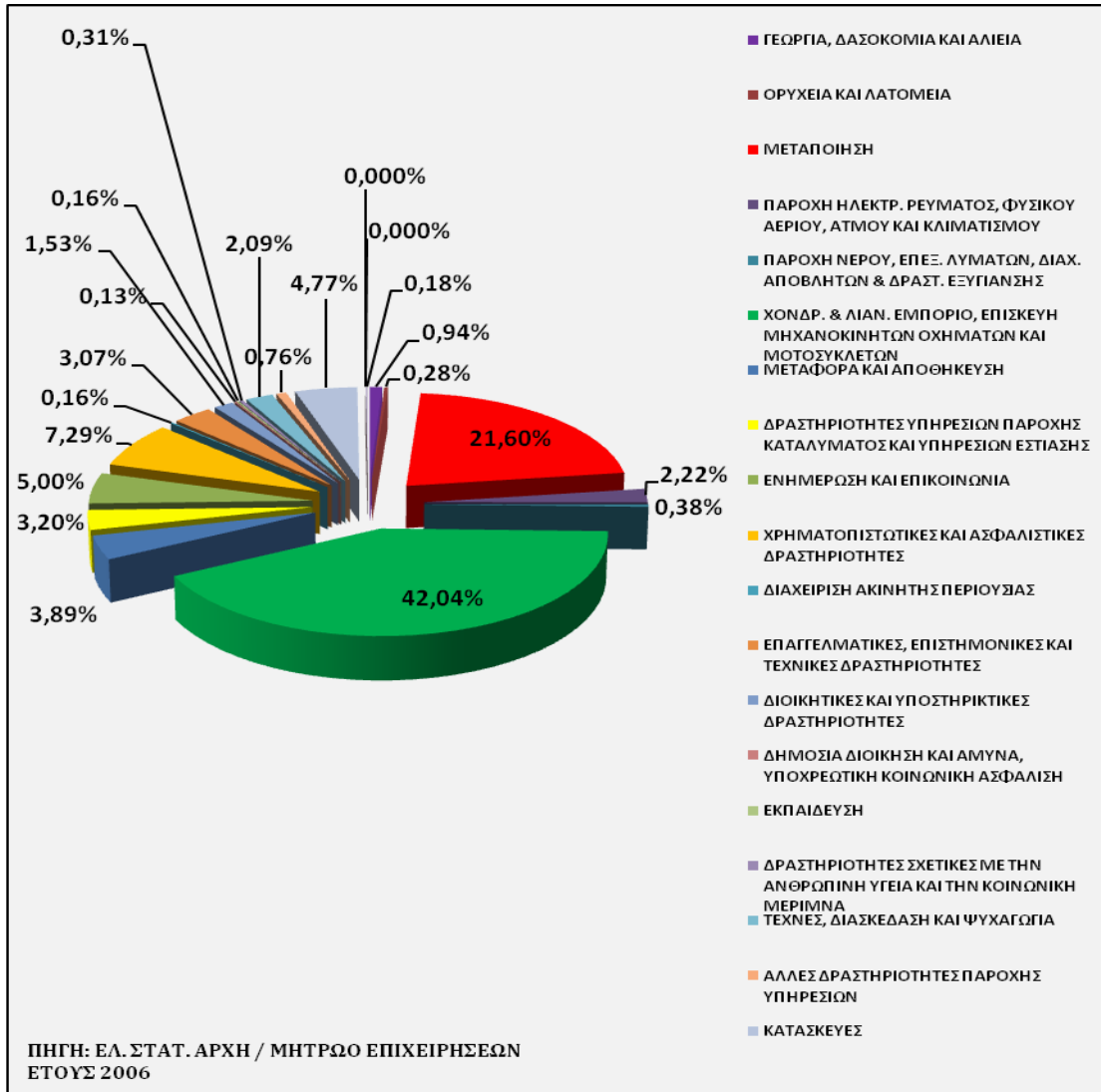
(Μonoψήφια ανάλυση κατά ΣΤΑΚΟΔ-08 με βάση τον αριθμό των επιχειρήσεων (επεξεργασία: Εθνικό Παρατηρητήριο ΜΜΕ/ 2008))

- Οι εμπορικές επιχειρήσεις αποτελούν το 33% περίπου του συνόλου των επιχειρήσεων
- Οι κατασκευές το 12,65% του συνόλου των επιχειρήσεων
- Οι επαγγελματικές, επιστημονικές και τεχνικές δραστηριότητες το 11,7% του συνόλου των επιχειρήσεων
- Οι δραστηριότητες υπηρεσιών παροχής καταλυμάτων και υπηρεσιών εστίασης το 11,3% του συνόλου των επιχειρήσεων
- Η μεταποίηση το 9,5% περίπου του συνόλου των επιχειρήσεων



ΕΛΛΗΝΙΚΗ ΔΗΜΟΚΡΑΤΙΑ
ΕΠΑΓΓΕΛΜΑΤΙΚΟ ΕΠΙΜΕΛΗΤΗΡΙΟ ΑΘΗΝΩΝ
ΕΔΡΑ: Πανεπιστημίου 44 & Χαρ. Τρικούπη, Αθήνα 106 79
Τηλ: (+30) 210-3380200 Fax: (+30) 210-3380219
ΠΑΡΑΡΤΗΜΑ: Γούναρη 227, Άνω Γλυφάδα 16674
Τηλ.: 210-9609961 Fax: 210-9609964

Ποσοστιαία Κλαδική Οικονομική Δραστηριότητα (κύκλος εργασιών)



(Μονοψήφια ανάλυση κατά ΣΤΑΚΟΔ-08 με βάση τον αριθμό των επιχειρήσεων(επεξεργασία: Εθνικό Παρατηρητήριο ΜΜΕ/ 2008))

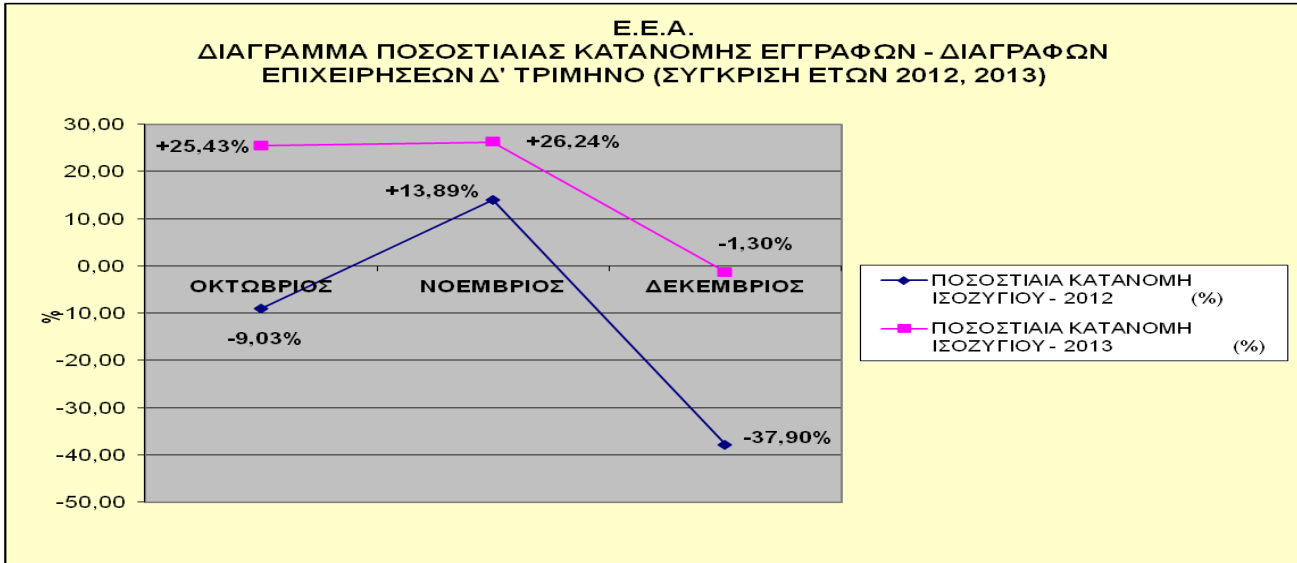
- Ο κύκλος εργασιών των εμπορικών επιχειρήσεων κατέχει το 42% του συνολικού κύκλου εργασιών
- Η μεταποίηση κατέχει το 21,6% του συνολικού κύκλου εργασιών
- Οι χρηματοπιστωτικές και ασφαλιστικές δραστηριότητες το 7,29% του συνολικού κύκλου εργασιών
- Η ενημέρωση και επικοινωνία κατέχουν το 5% του συνολικού κύκλου εργασιών
- Οι κατασκευές κατέχουν το 4,77% του συνολικού κύκλου εργασιών



ΕΛΛΗΝΙΚΗ ΔΗΜΟΚΡΑΤΙΑ
ΕΠΑΓΓΕΛΜΑΤΙΚΟ ΕΠΙΜΕΛΗΤΗΡΙΟ ΑΘΗΝΩΝ
ΕΔΡΑ: Πανεπιστημίου 44 & Χαρ. Τρικούπη, Αθήνα 106 79
Τηλ: (+30) 210-3380200 Fax: (+30) 210-3380219
ΠΑΡΑΡΤΗΜΑ: Γούναρη 227, Άνω Γλυφάδα 16674
Τηλ.: 210-9609961 Fax: 210-9609964

Ε.ΕΞΕΛΙΞΗ ΕΠΙΧΕΙΡΗΜΑΤΙΚΗΣ ΔΡΑΣΤΗΡΙΟΤΗΤΑΣ ΑΤΤΙΚΗΣ

Τα στοιχεία που παρουσιάζονται στην συνέχεια αφορούν στοιχεία που προκύπτουν από επεξεργασία του πληροφοριακού υλικού του Μητρώου του Επαγγελματικού Επιμελητηρίου Αθηνών .



Πηγή :Μητρώο Επιχειρήσεων Ε.Ε.Α

- Η ποσοστιαία κατανομή του ισοζυγίου του 2012 (ισοζύγιο εγγραφών –διαγραφών 2012 προς εγγραφές) είναι αρνητικό ενώ το αντίστοιχο του 2013 είναι θετικό .

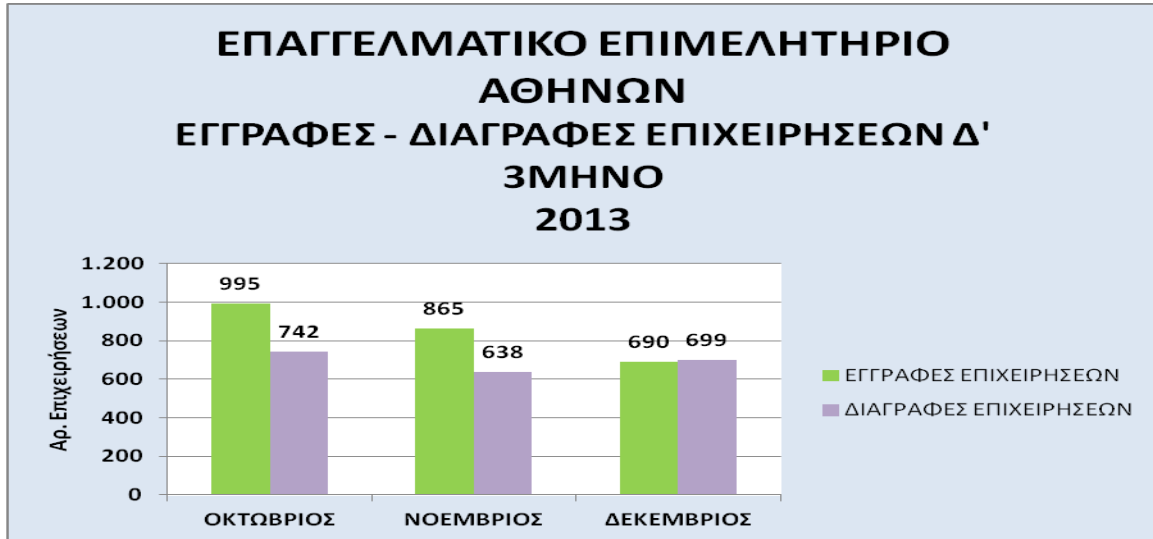


Πηγή :Μητρώο Επιχειρήσεων Ε.Ε.Α

- Ο δείκτης εγγραφών επιχειρήσεων το τελευταίο τρίμηνο του 2013 σε σύγκριση με το αντίστοιχο τρίμηνο του 2012 είναι 6,2 ενώ ο δείκτης διαγραφών για την αντίστοιχη περίοδο είναι -20,9%



ΕΛΛΗΝΙΚΗ ΔΗΜΟΚΡΑΤΙΑ
ΕΠΑΓΓΕΛΜΑΤΙΚΟ ΕΠΙΜΕΛΗΤΗΡΙΟ ΑΘΗΝΩΝ
ΕΔΡΑ: Πανεπιστημίου 44 & Χαρ. Τρικούπη, Αθήνα 106 79
Τηλ: (+30) 210-3380200 Fax: (+30) 210-3380219
ΠΑΡΑΡΤΗΜΑ: Γούναρη 227, Άνω Γλυφάδα 16674
Τηλ.: 210-9609961 Fax: 210-9609964



Πηγή :Μητρώο Επιχειρήσεων Ε.Ε.Α

- Ο αριθμός των εγγραφών των επαγγελματιών τον Οκτώβρη και Νοέμβρη του 2013 είναι μεγαλύτερος από τον αριθμό των διαγραφών του ίδιου έτους ενώ τον Δεκέμβρη οι διαγραφές είναι κατά 9 περισσότερες από τις εγγραφές



Πηγή :Μητρώο Επιχειρήσεων Ε.Ε.Α

- Ο αριθμός των διαγραφών των επαγγελματιών τον Οκτώβρη και Δεκέμβρη του 2012 είναι μεγαλύτερος από τις εγγραφές ,ενώ τον Νοέμβρη του ίδιου έτους περισσότερες είναι οι εγγραφές .