

**Σώμα Επιθεωρητών Ελεγκτών Δημόσιας  
Διοίκησης**

# **Πεπραγμένα**

**Το Έργο των Ετών 1998 - 2005**

---

## ΠΕΡΙΕΧΟΜΕΝΑ

1. Κατανομή του Συνολικού Έργου .....	3
1.2 Στατιστικά Στοιχεία Σχετικά με τις Εκδοθείσες Εντολές Επιθεώρησης, Προανακριτικού Έργου, Διενέργειας Ε.Δ.Ε. και Ελέγχου Περιουσιακής Κατάστασης Υπαλλήλων κατά τα Έτη 1998 – 2005 .....	4
2. Αριθμός Διακινηθέντων Εγγράφων.....	6
2.1 Πίνακας Ετήσιου Αριθμού Διακινηθέντων Εγγράφων ανά Γραφείο του ΣΕΕΔΔ.....	6
3. Αναζήτηση Ευθυνών.....	8
3.1 Αριθμός των Επιθεωρήσεων του ΣΕΕΔΔ, στις οποίες Προτάθηκε η Αναζήτηση Πειθαρχικών ή/και Ποινικών Ευθυνών .....	8

---

## 1. Κατανομή του Συνολικού Έργου

Κατά την οκταετή λειτουργία του, το ΣΕΕΔΔ έχει διενεργήσει 578 επιθεωρήσεις–ελέγχους υπηρεσιών, 69 προανακρίσεις και προκαταρκτικές εξετάσεις μετά από εισαγγελική παραγγελία, 32 ένορκες διοικητικές εξετάσεις και 21 ελέγχους περιουσιακής κατάστασης υπαλλήλων.

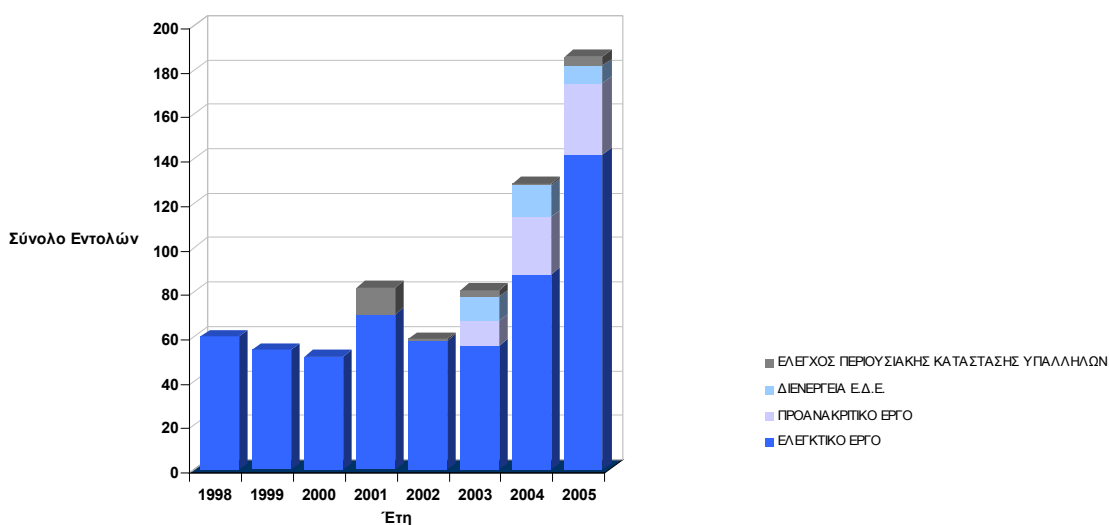
Στον πίνακα και στο διάγραμμα που ακολουθούν παρουσιάζονται στατιστικά στοιχεία όσον αφορά τις εκδοθείσες εντολές επιθεώρησης, προανακριτικού έργου, διενέργειας Ε.Δ.Ε. και ελέγχου περιουσιακής κατάστασης υπαλλήλων κατά τα έτη 1998 – 2005.

## 1.2 Στατιστικά Στοιχεία Σχετικά με τις Εκδοθείσες Εντολές Επιθεώρησης, Προανακριτικού Έργου, Διενέργειας Ε.Δ.Ε. και Ελέγχου Περιουσιακής Κατάστασης Υπαλλήλων κατά τα Έτη 1998 – 2005

Στον πίνακα και στο διάγραμμα που ακολουθούν παρουσιάζονται στατιστικά στοιχεία όσον αφορά τις εκδοθείσες εντολές επιθεώρησης, προανακριτικού έργου, διενέργειας Ε.Δ.Ε. και ελέγχου περιουσιακής κατάστασης υπαλλήλων κατά τα έτη 1998 – 2005.

ΕΡΓΟ	1998	1999	2000	2001	2002	2003	2004	2005	ΣΥΝΟΛΟ
ΕΛΕΓΚΤΙΚΟ ΕΡΓΟ	60	54	51	70	58	56	88	142	579
ΠΡΟΑΝΑΚΡΙΤΙΚΟ ΕΡΓΟ						11	26	32	69
ΔΙΕΝΕΡΓΕΙΑ Ε.Δ.Ε.						11	14	8	33
ΕΛΕΓΧΟΣ ΠΕΡΙΟΥΣΙΑΚΗΣ ΚΑΤΑΣΤΑΣΗΣ ΥΠΑΛΛΗΛΩΝ				12	1	3	1	4	21
<b>ΣΥΝΟΛΟ ΕΝΤΟΛΩΝ</b>	<b>60</b>	<b>54</b>	<b>51</b>	<b>82</b>	<b>59</b>	<b>81</b>	<b>129</b>	<b>186</b>	<b>702</b>

ετήσια κατανομή έργου



Στα παραπάνω θα πρέπει να προστεθεί και το διερευνητικό έργο του Σώματος με ποσοτικά στοιχεία, διαθέσιμα, όμως, μόνο για την τελευταία διετία, σύμφωνα με τον παρακάτω πίνακα.

---

ΕΡΓΟ	2004	2005	ΣΥΝΟΛΟ
ΑΡΙΘΜΟΣ ΑΝΑΦΟΡΩΝ ΠΡΟΣ ΔΙΕΡΕΥΝΗΣΗ	885	1.018	1.903

Από τα δεδομένα του ανωτέρω πίνακα προκύπτει ότι το 2005 τα αιτήματα πολιτών με τη μορφή καταγγελιών ή αναφορών προς το ΣΕΕΔΔ αυξήθηκαν, σε σχέση με το 2004, κατά 15% περίπου.

Ωστόσο, το ποιοτικό στοιχείο που αναδύεται από τα παραπάνω ποσοτικά δεδομένα του διερευνητικού έργου είναι η εδραίωση της αξιοπιστίας του ΣΕΕΔΔ στην κοινωνία. Έτσι, οι αυξημένες εισροές αιτημάτων πολιτών θα μπορούσαν να ερμηνευτούν από το γεγονός ότι η παρουσία του ΣΕΕΔΔ στο τοπίο της Δημόσιας Διοίκησης καθίσταται ολοένα και περισσότερο απαραίτητη στους πολίτες και παράλληλα η αξιοπιστία του ενδυναμώνεται.

## 2. Αριθμός Διακινηθέντων Εγγράφων

Αποτελεί, περαιτέρω, ενδεικτικό στοιχείο της αύξησης του φόρτου εργασίας του προσωπικού του ΣΕΕΔΔ η συνεχής ετήσια αύξηση του αριθμού των εγγράφων που διακινήθηκαν από την υπηρεσία μας. Τα έγγραφα αυτά, εισερχόμενα και εξερχόμενα, εμπιστευτικά και μη, αφορούν στο σύνολο της διοικητικής λειτουργίας της υπηρεσίας.

### 2.1 Πίνακας Ετήσιου Αριθμού Διακινηθέντων Εγγράφων ανά Γραφείο του ΣΕΕΔΔ

Στον πίνακα που ακολουθεί παρουσιάζεται ο ετήσιος αριθμός διακινηθέντων εγγράφων ανά Γραφείο του ΣΕΕΔΔ και τα αντίστοιχα ποσοστά

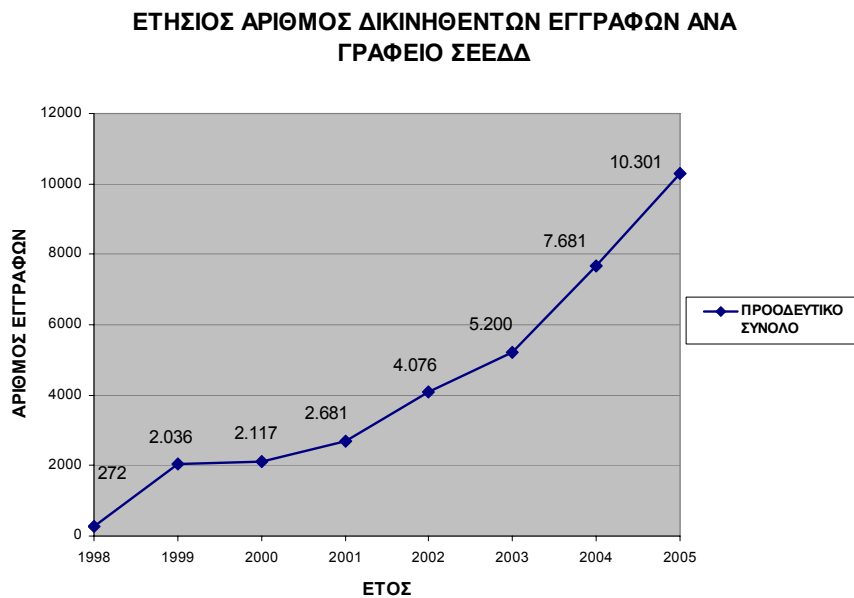
Έτος	Κ.Υ.	Περ. Γραφείο Θεσ/νίκης	Περ. Γραφείο	Περ. Γραφείο	ΣΥΝΟΛΟ	Ετήσια Μεταβολή
			Λάρισας	Τρίπολης		%
1998	272	*	*	*	272	
1999	2.036	*	*	*	2.036	
2000	2.117	*	*	*	2.117	4
2001	2.567	62*	33*	19*	2.681	26,6
2002	2.862	519	336	359	4.076	52
2003	3.919	601	388	292	5.200	27,6
2004	5.393	1.157	684	447	7.681	47,7
2005	6.997	1.919	764	621	10.301	34,1
ΣΥΝΟΛΟ	26.163	4.258	2.205	1.738	34.364	
	- 76,20%	-12,40%	-6,40%	-5,00%	-100,00%	

\* τα Περιφερειακά Γραφεία λειτούργησαν από το Νοέμβριο του 2001

Από τα δεδομένα του ανωτέρω πίνακα διαπιστώνεται αύξηση των διακινηθέντων εγγράφων κατά το έτος 2005 σε σχέση με το 2004 κατά 34,1%.

Η κατά 18,2% αύξηση του ανθρώπινου δυναμικού του ΣΕΕΔΔ δεν αντισταθμίζει την αύξηση του φόρτου εργασίας όπως αυτός αποτυπώνεται έμμεσα στον αριθμό των διακινηθέντων εγγράφων.

Στο ακόλουθο γράφημα απεικονίζονται τα στοιχεία του ανωτέρω πίνακα.



### 3. Αναζήτηση Ευθυνών

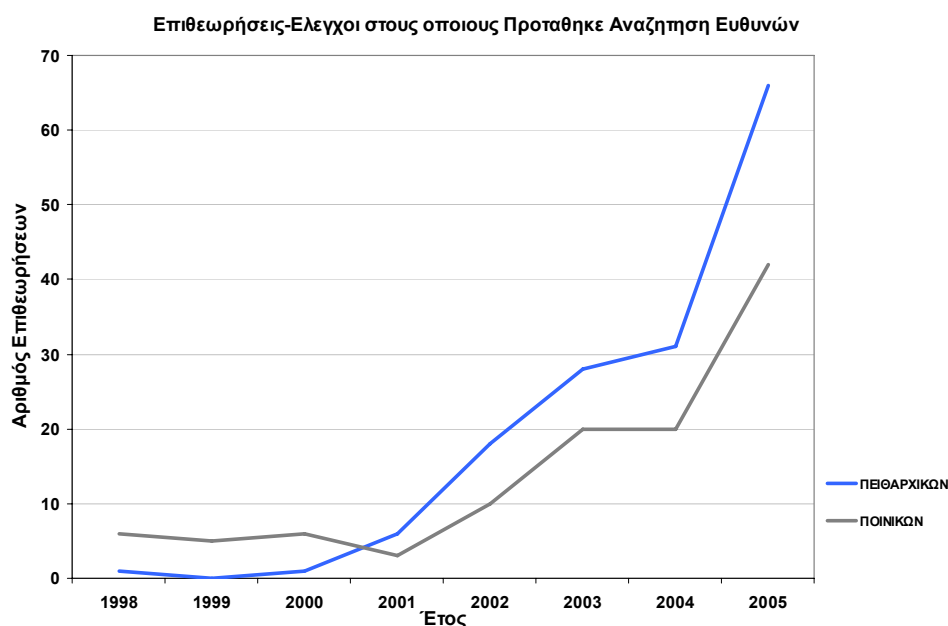
Στις περιπτώσεις κατά τις οποίες, από τον διενεργηθέντα έλεγχο, διαπιστώνονται ενέργειες ή παραλείψεις της Διοίκησης οι οποίες παραβιάζουν την αρχή της νομιμότητας της διοικητικής δράσης αναζητούνται αντίστοιχες ευθύνες.

#### 3.1 Αριθμός των Επιθεωρήσεων του ΣΕΕΔΔ, στις οποίες Προτάθηκε η Αναζήτηση Πειθαρχικών ή/και Ποινικών Ευθυνών

Στον ακόλουθο πίνακα παρουσιάζεται, ανά έτος, ο αριθμός των επιθεωρήσεων του ΣΕΕΔΔ, στις οποίες προτάθηκε η αναζήτηση πειθαρχικών ή/και ποινικών ευθυνών για πράξεις ή παραλείψεις υπαλλήλων της Διοίκησης.

ΕΤΟΣ	ΑΝΑΖΗΤΗΣΗ	ΑΝΑΖΗΤΗΣΗ
	ΠΕΙΘΑΡΧΙΚΩΝ ΕΥΘΥΝΩΝ	ΠΟΙΝΙΚΩΝ ΕΥΘΥΝΩΝ
1998	1	6
1999	0	5
2000	1	6
2001	6	3
2002	18	10
2003	28	20
2004	31	20
2005	66	42
ΣΥΝΟΛΟ	143	92

Στο ακόλουθο διάγραμμα παρουσιάζονται τα στοιχεία του ανωτέρω πίνακα.



Από τα ανωτέρω καθίσταται εμφανής η αυξητική τάση του αριθμού των υποθέσεων για τις οποίες προέκυψε η αναγκαιότητα αναζήτησης ευθυνών.