

ΕΔΡΑ: Πανεπιστημίου 44 & Χαρ. Τρικούπη, 10679 Αθήνα
Τηλ: (+30) 210 3380200 - Fax: (+30) 210 3380219
ΠΑΡΑΡΤΗΜΑ: Γούναρη 227, 16674 Άνω Γλυφάδα
Τηλ.: (+30) 210 9609961 - Fax: (+30) 210 9609964

**ΜΗΝΙΑΙΟ
ΕΝΗΜΕΡΩΤΙΚΟ ΔΕΛΤΙΟ
ΕΠΑΓΓΕΛΜΑΤΙΚΗΣ ΔΡΑΣΤΗΡΙΟΤΗΤΑΣ**

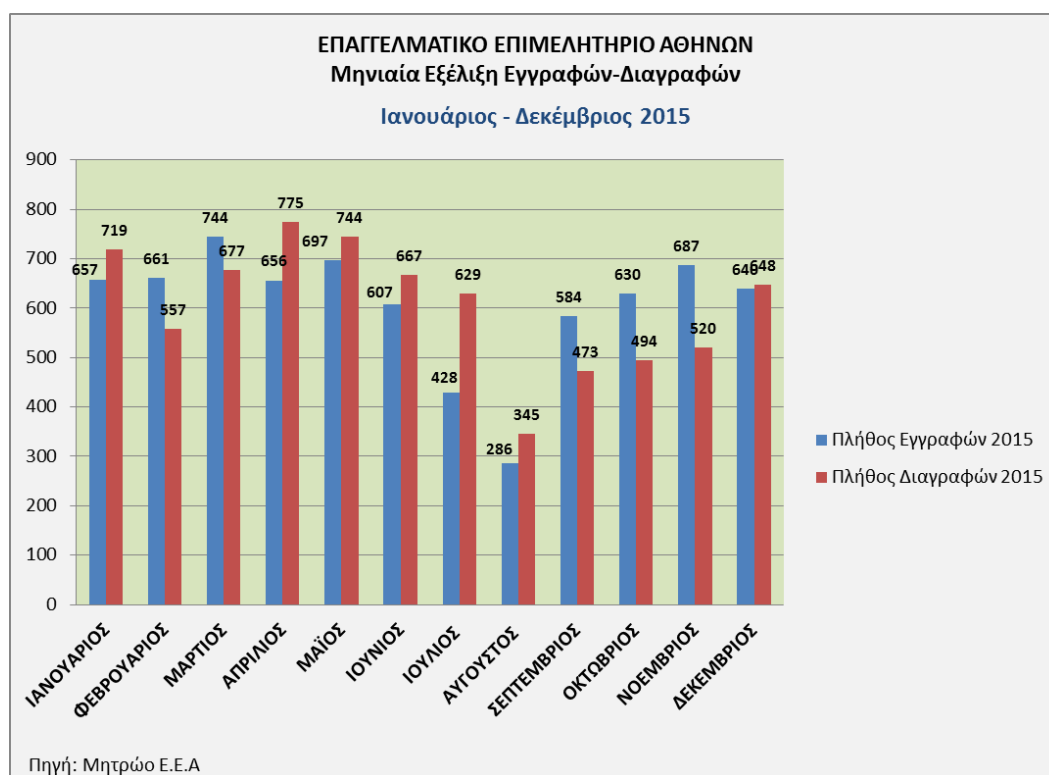
**ΔΕΚΕΜΒΡΙΟΣ
2015**

A. ΜΗΝΙΑΙΕΣ ΕΓΓΡΑΦΕΣ – ΔΙΑΓΡΑΦΕΣ ΚΑΙ ΣΥΓΚΡΙΤΙΚΑ ΣΤΟΙΧΕΙΑ

1. Σύμφωνα με τα στοιχεία που τηρούνται στο μητρώο του ΕΕΑ, κατά το μήνα Δεκέμβριο του 2015 εγγράφηκαν 640 επιχειρήσεις και διαγράφηκαν 648. Το θετικό πρόσημο στο ισοζύγιο εγγραφών – διαγραφών επιχειρήσεων στο Επιμελητήριο που σημειώθηκε από το Σεπτέμβριο μέχρι το Νοέμβριο του 2015 έχει αντιστραφεί, καθώς οι εγγραφές είναι κατά 8 λιγότερες από τις διαγραφές. Το Δεκέμβριο του 2014 οι εγγραφές και διαγραφές είχαν ανέλθει σε 651 και 855, αντίστοιχα.

2. Η μηνιαία εξέλιξη εγγραφών – διαγραφών από τον Ιανουάριο μέχρι το Δεκέμβριο 2015 παρουσιάζεται στο Σχήμα Α.1.

Σχήμα Α.1: Μηνιαία εξέλιξη εγγραφών – διαγραφών 2015



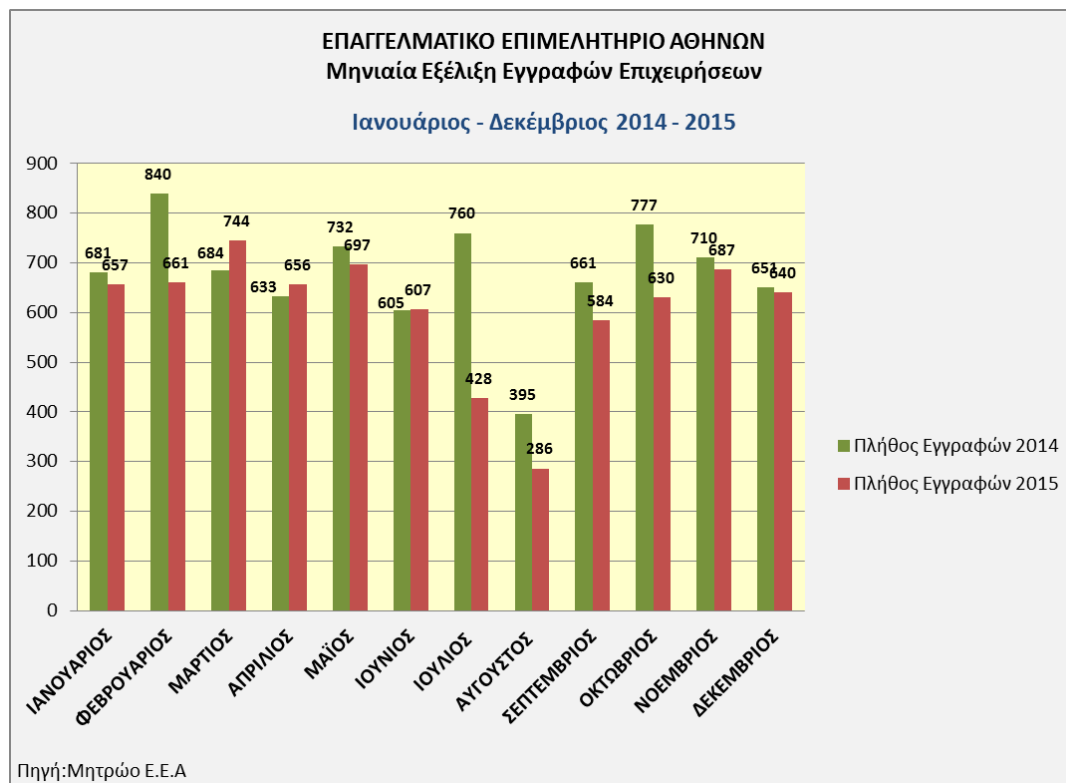
Όπως αναφέρθηκε, το θετικό ισοζύγιο εγγραφών-διαγραφών που σημειωνόταν από το Σεπτέμβριο του 2015 μέχρι και τον Νοέμβριο του 2015 αντιστράφηκε το Δεκέμβριο.

3. Η εξέλιξη εγγραφών κατά την περίοδο Ιανουαρίου – Δεκεμβρίου του έτους 2015 σε σύγκριση με την αντίστοιχη περίοδο του έτους 2014 παρουσιάζεται στο Σχήμα Α.2 και η ανάλογη εξέλιξη διαγραφών στο Σχήμα Α.3.

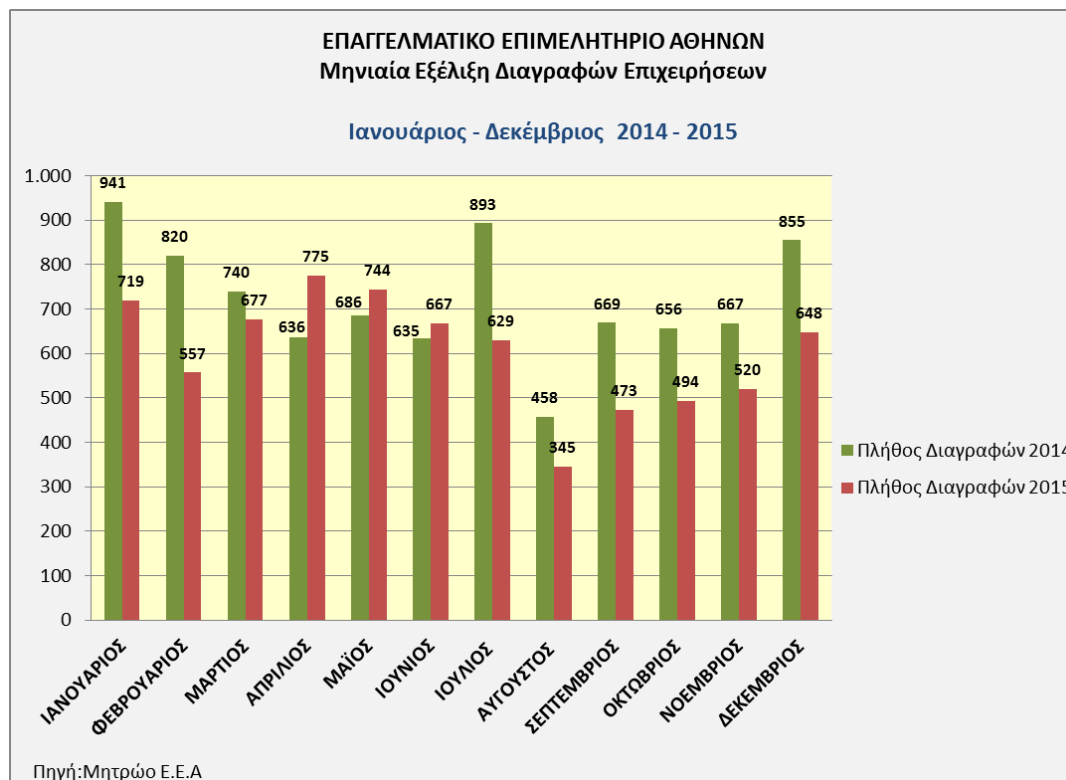
Παρατηρούνται τα εξής:

Οι εγγραφές το μήνα Δεκέμβριο του 2015 είναι κατά 1,7% λιγότερες σε σχέση με τις αντίστοιχες του 2014, το Νοέμβριο κατά 3,2%, τον Οκτώβριο κατά 18,9%, το Σεπτέμβριο κατά 11,6%, τον Αύγουστο κατά 27,6%, τον Ιούλιο κατά 43,7%, το Μάιο κατά 4,8%, το Φεβρουάριο κατά 21,3% και τον Ιανουάριο κατά 3,5%. Οι εγγραφές του 2015 ξεπέρασαν τις εγγραφές του 2014 τους μήνες Μάρτιο, Απρίλιο και Ιούνιο, κατά 8,8%, 3,6% και 0,3%, αντίστοιχα.

Σχήμα Α.2: Συγκριτική μηνιαία εξέλιξη εγγραφών 2014-2015



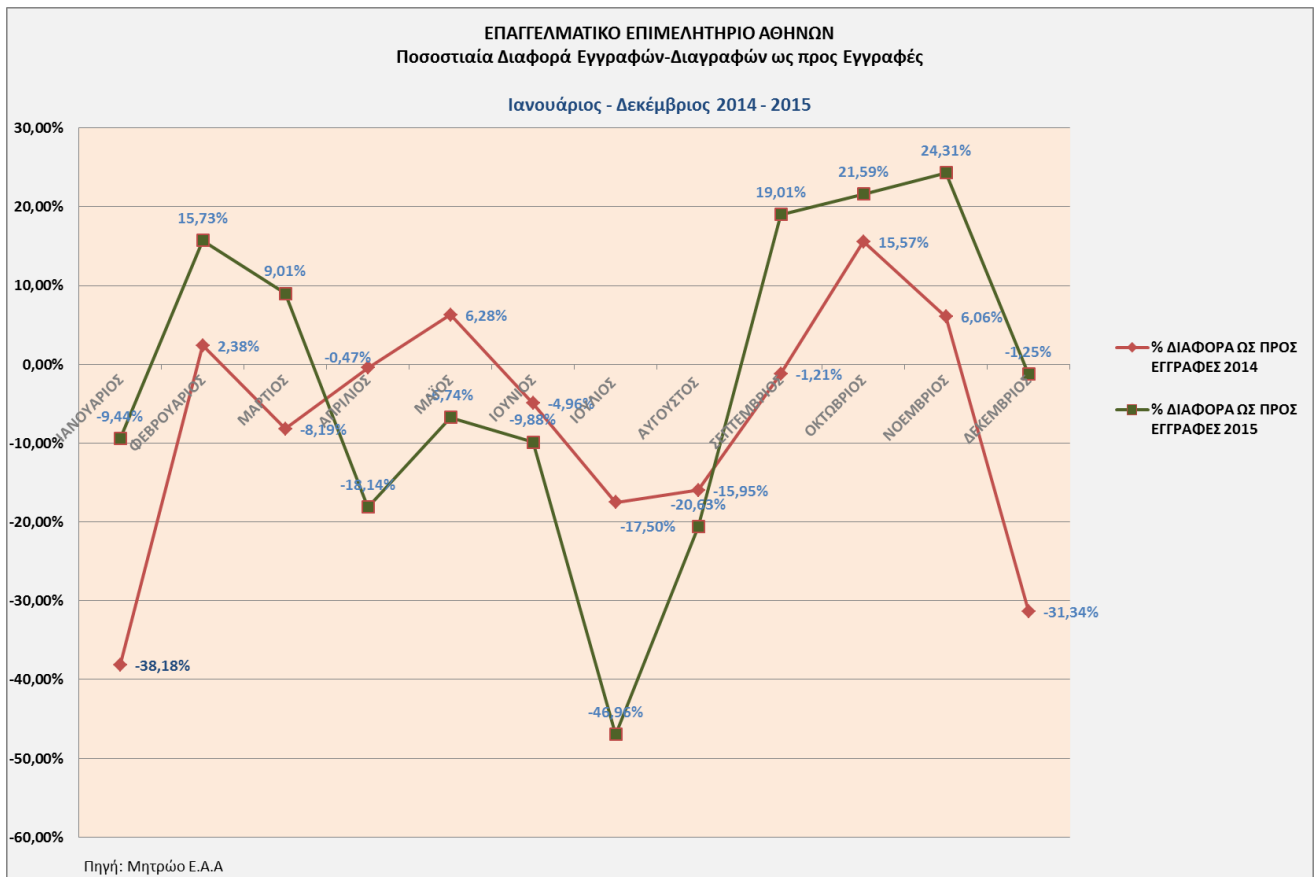
Σχήμα Α.3: Συγκριτική μηνιαία εξέλιξη διαγραφών 2014-2015



Οι διαγραφές το μήνα Δεκέμβριο του 2015 είναι κατά 24,2% λιγότερες από τις αντίστοιχες του 2014, το Νοέμβριο κατά 22,0%, τον Οκτώβριο κατά 24,7%, το Σεπτέμβριο κατά 29,3%, τον Αύγουστο κατά 24,7%, τον Ιούλιο κατά 29,6%, το Μάρτιο κατά 8,5%, το Φεβρουάριο κατά 32,1% και τον Ιανουάριο κατά 23,6%. Το ποσοστό διαγραφών κατά το 2015 εμφανίζεται μεγαλύτερο σε σχέση με τον αντίστοιχο μήνα του 2014 τον Απρίλιο κατά 21,9%, το Μάιο κατά 8,5% και τον Ιούνιο κατά 5,0%.

4. Το Σχήμα Α.4 αποδίδει την ποσοστιαία μεταβολή εγγραφών – διαγραφών (ποσοστιαία κατανομή του ισοζυγίου εγγραφών – διαγραφών) κατά τους μήνες Ιανουάριο – Δεκέμβριο 2015, σε σύγκριση με τις αντίστοιχες μεταβολές του 2014.

Σχήμα Α.4: Συγκριτική μηνιαία εξέλιξη διαγραφών 2014-2015



Η ποσοστιαία κατανομή του ισοζυγίου εγγραφών - διαγραφών τους δώδεκα μήνες του 2015 παρουσιάζει τη μεγαλύτερη αρνητική τιμή τον Ιούλιο (49,96%), η οποία είναι περίπου τριπλάσια από αυτή του 2014 (17,50%). Θετική τιμή παρουσιάζει τους μήνες Φεβρουάριο (15,73%), Μάρτιο (9,01%), Σεπτέμβριο (19,01%), Οκτώβριο (21,59%) και Νοέμβριο του 2015 (24,31%), ενώ η ποσοστιαία κατανομή του ισοζυγίου εγγραφών -διαγραφών για το πρώτο δωδεκάμηνο του έτους 2014 είναι θετική τους μήνες Φεβρουάριο, Μάιο, Οκτώβριο και Νοέμβριο κατά 2,38%, 6,28%, 15,57% και 6,06%, αντίστοιχα.

Β. ΚΛΑΔΙΚΗ ΑΝΑΛΥΣΗ ΕΓΓΡΑΦΩΝ - ΔΙΑΓΡΑΦΩΝ

Σύμφωνα με τα στοιχεία που τηρούνται στο μητρώο του ΕΕΑ και τη σχετική επεξεργασία, η κλαδική διάρθρωση εγγραφών – διαγραφών επιχειρήσεων ανά αντικείμενο δραστηριότητας για το Δεκέμβριο 2015 και για το σύνολο του 2015 (Ιανουάριος – Δεκέμβριος 2015) παρουσιάζεται στη συνέχεια.

❖ Δεκέμβριος 2015

Η κλαδική διάρθρωση εγγραφών – διαγραφών επιχειρήσεων ανά αντικείμενο δραστηριότητας για το Δεκέμβριο 2015 παρουσιάζεται στο *Σχήμα Β.1*. Στην ανάλυση έχουν συμπεριληφθεί τα αντικείμενα δραστηριότητας με πάνω από 3 εγγραφές ή διαγραφές.

Ο μεγαλύτερος αριθμός εγγραφών κατά το μήνα αναφοράς σημειώνεται στους εξής κλάδους δραστηριότητας κατά ιεραρχική σειρά:

Κλάδος Δραστηριότητας	Αριθμός εγγραφών
Δραστηριότητες υπηρεσιών εστίασης	131
Λιανικό εμπόριο, εκτός από το εμπόριο μηχανοκίνητων οχημάτων και μοτοσικλετών	107
Δραστηριότητες συναφείς προς τις χρηματοπιστωτικές υπηρεσίες και τις ασφαλιστικές δραστηριότητες	48
Άλλες δραστηριότητες παροχής προσωπικών υπηρεσιών	42
Δραστηριότητες κεντρικών γραφείων· δραστηριότητες παροχής συμβουλών διαχείρισης Εκπαίδευση	31

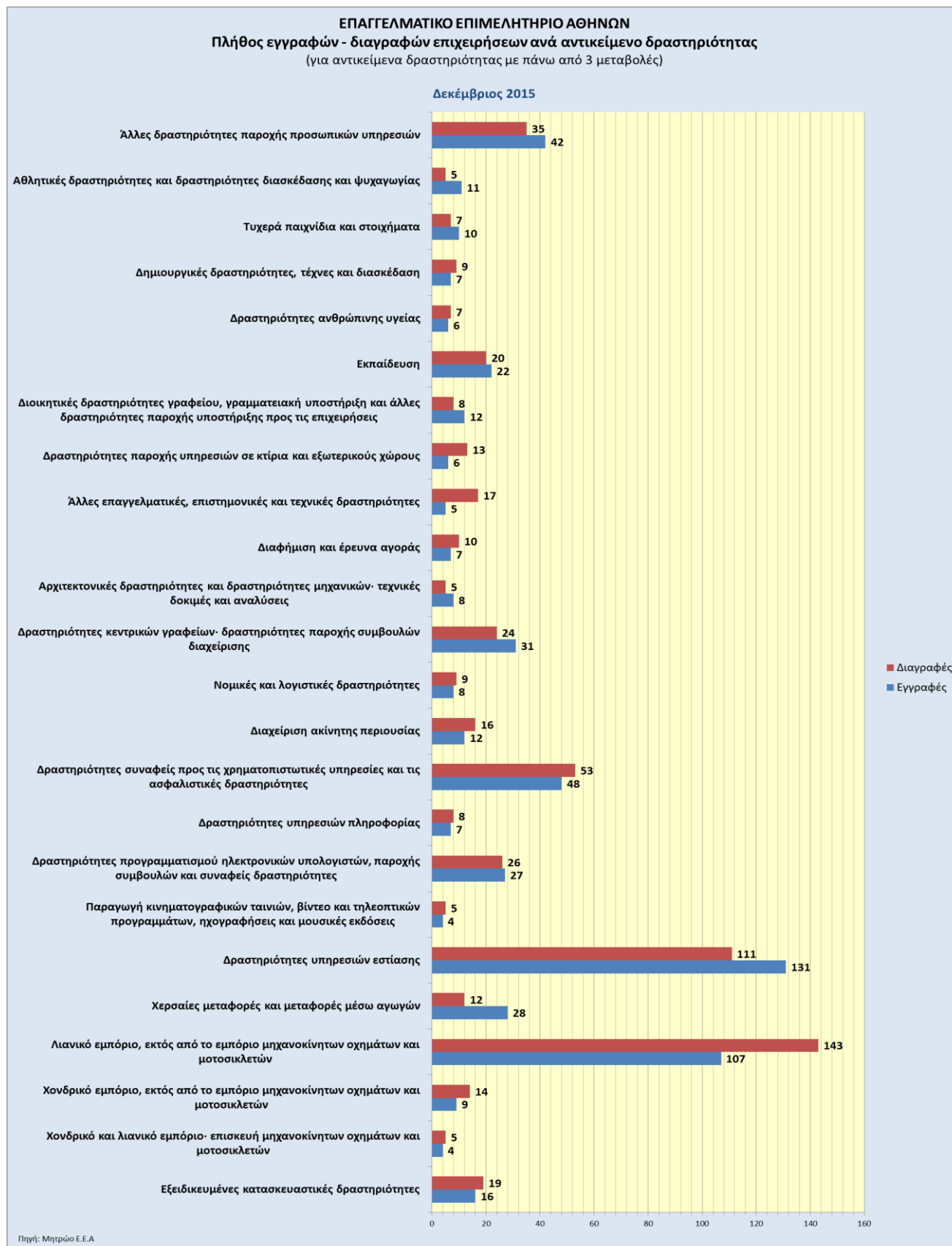
Αντίστοιχα, ο μεγαλύτερος αριθμός διαγραφών σημειώνεται στους ακόλουθους κλάδους δραστηριότητας:

Κλάδος Δραστηριότητας	Αριθμός διαγραφών
Λιανικό εμπόριο, εκτός από το εμπόριο μηχανοκίνητων οχημάτων και μοτοσικλετών	143
Δραστηριότητες υπηρεσιών εστίασης	111
Δραστηριότητες συναφείς προς τις χρηματοπιστωτικές υπηρεσίες και τις ασφαλιστικές δραστηριότητες	53
Άλλες δραστηριότητες παροχής προσωπικών υπηρεσιών	35
Δραστηριότητες προγραμματισμού ηλεκτρονικών υπολογιστών, παροχής συμβουλών και συναφείς δραστηριότητες	26

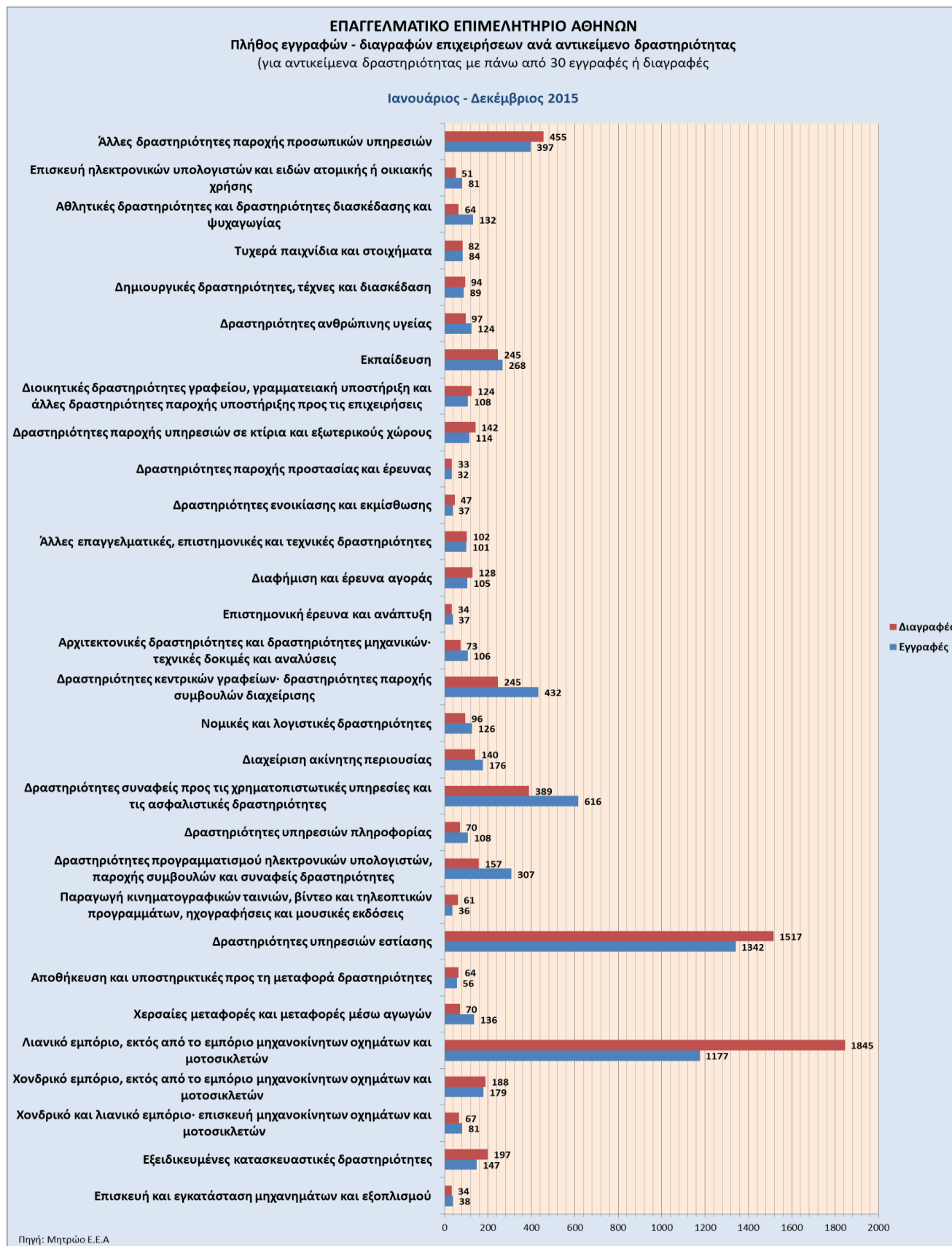
❖ Σύνολο 2015 (Ιανουάριος – Δεκέμβριος 2015)

Η αθροιστική κλαδική διάρθρωση εγγραφών – διαγραφών επιχειρήσεων ανά αντικείμενο δραστηριότητας για το σύνολο του 2015 παρουσιάζεται στο *Σχήμα Β.2*. Στην ανάλυση έχουν συμπεριληφθεί τα αντικείμενα δραστηριότητας με πάνω από 30 μεταβολές (εγγραφές ή διαγραφές).

Σχήμα Β.1: Κλαδική διάρθρωση εγγραφών – διαγραφών στο μήνα αναφοράς



Σχήμα Β.2: Κλαδική διάρθρωση εγγραφών – διαγραφών Α' Δεκαμήνου 2015



Ο μεγαλύτερος αριθμός εγγραφών στο σύνολο του 2015 σημειώνεται στους εξής κλάδους δραστηριότητας κατά ιεραρχική σειρά:

Κλάδος Δραστηριότητας	Αριθμός εγγραφών
Δραστηριότητες υπηρεσιών εστίασης	1.342
Λιανικό εμπόριο, εκτός από το εμπόριο μηχανοκίνητων οχημάτων και μοτοσικλετών	1.177
Δραστηριότητες συναφείς προς τις χρηματοπιστωτικές υπηρεσίες και τις ασφαλιστικές δραστηριότητες	616
Δραστηριότητες κεντρικών γραφείων· δραστηριότητες παροχής συμβουλών διαχείρισης	432
Άλλες δραστηριότητες παροχής προσωπικών υπηρεσιών	397

Αντίστοιχα, ο μεγαλύτερος αριθμός διαγραφών σημειώνεται στους ακόλουθους κλάδους δραστηριότητας:

Κλάδος Δραστηριότητας	Αριθμός διαγραφών
Λιανικό εμπόριο, εκτός από το εμπόριο μηχανοκίνητων οχημάτων και μοτοσικλετών	1.845
Δραστηριότητες υπηρεσιών εστίασης	1.517
Άλλες δραστηριότητες παροχής προσωπικών υπηρεσιών	455
Δραστηριότητες συναφείς προς τις χρηματοπιστωτικές υπηρεσίες και τις ασφαλιστικές δραστηριότητες	389
Δραστηριότητες κεντρικών γραφείων· δραστηριότητες παροχής συμβουλών διαχείρισης	245
Εκπαίδευση	245