

ΕΔΡΑ: Πανεπιστημίου 44 & Χαρ. Τρικούπη, 10679 Αθήνα
Τηλ: (+30) 210 3380200 - Fax:(+30) 210 3380219
ΠΑΡΑΡΤΗΜΑ: Γούναρη 227, 16674 Άνω Γλυφάδα
Τηλ.: (+30) 210 9609961 - Fax: (+30) 210 9609964

ΜΗΝΙΑΙΟ
ΕΝΗΜΕΡΩΤΙΚΟ ΔΕΛΤΙΟ
ΕΠΑΓΓΕΛΜΑΤΙΚΗΣ ΔΡΑΣΤΗΡΙΟΤΗΤΑΣ

ΔΕΚΕΜΒΡΙΟΣ
2016

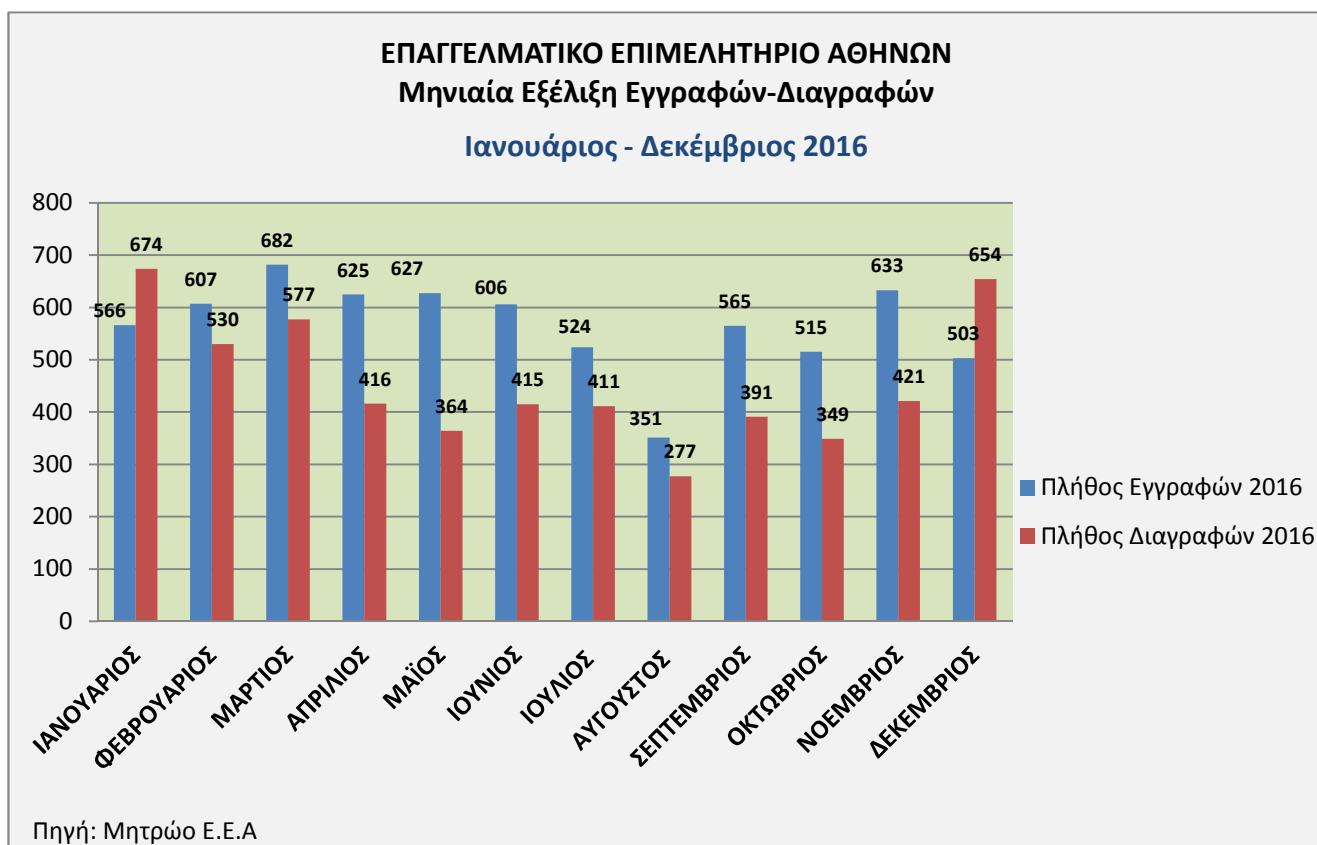
A. ΜΗΝΙΑΙΕΣ ΕΓΓΡΑΦΕΣ – ΔΙΑΓΡΑΦΕΣ ΚΑΙ ΣΥΓΚΡΙΤΙΚΑ ΣΤΟΙΧΕΙΑ

1. Σύμφωνα με τα στοιχεία που τηρούνται στο μητρώο του ΕΕΑ, κατά τον μήνα Δεκέμβριο του 2016 εγγράφηκαν 503 επιχειρήσεις και διαγράφηκαν 654¹. Σημειώνεται, επομένως, αρνητικό ισοζύγιο, το οποίο είχε εμφανιστεί και τον Ιανουάριο του ίδιου έτους. Οι διαγραφές είναι κατά 151 περισσότερες από τις εγγραφές. Τον Δεκέμβριο του 2015 είχαν σημειωθεί 640 εγγραφές και 648 διαγραφές (8 διαγραφές περισσότερες από τις εγγραφές).

2. Η μηνιαία εξέλιξη εγγραφών – διαγραφών για όλο το 2016 παρουσιάζεται στο Σχήμα Α.1.

Το θετικό ισοζύγιο εγγραφών-διαγραφών που σημειώθηκε τον Φεβρουάριο του 2016 συνεχίστηκε τον Μάρτιο 2016, ενισχύθηκε περαιτέρω τον Απρίλιο 2016 και ακόμη περισσότερο το Μάιο 2016, διατηρήθηκε δε μειούμενο κατά το τρίμηνο Ιουνίου - Αυγούστου 2016 και ενισχύεται κατά τους μήνες Σεπτέμβριο-Νοέμβριο. Η μεγαλύτερη θετική διαφορά σημειώνεται τον Μάιο, με 263 περισσότερες εγγραφές από διαγραφές, και η μικρότερη θετική διαφορά σημειώνεται τον Αύγουστο με 74 περισσότερες εγγραφές. Η μεγαλύτερη αρνητική διαφορά εμφανίζεται τον Δεκέμβριο.

Σχήμα Α.1: Μηνιαία εξέλιξη εγγραφών – διαγραφών 2016

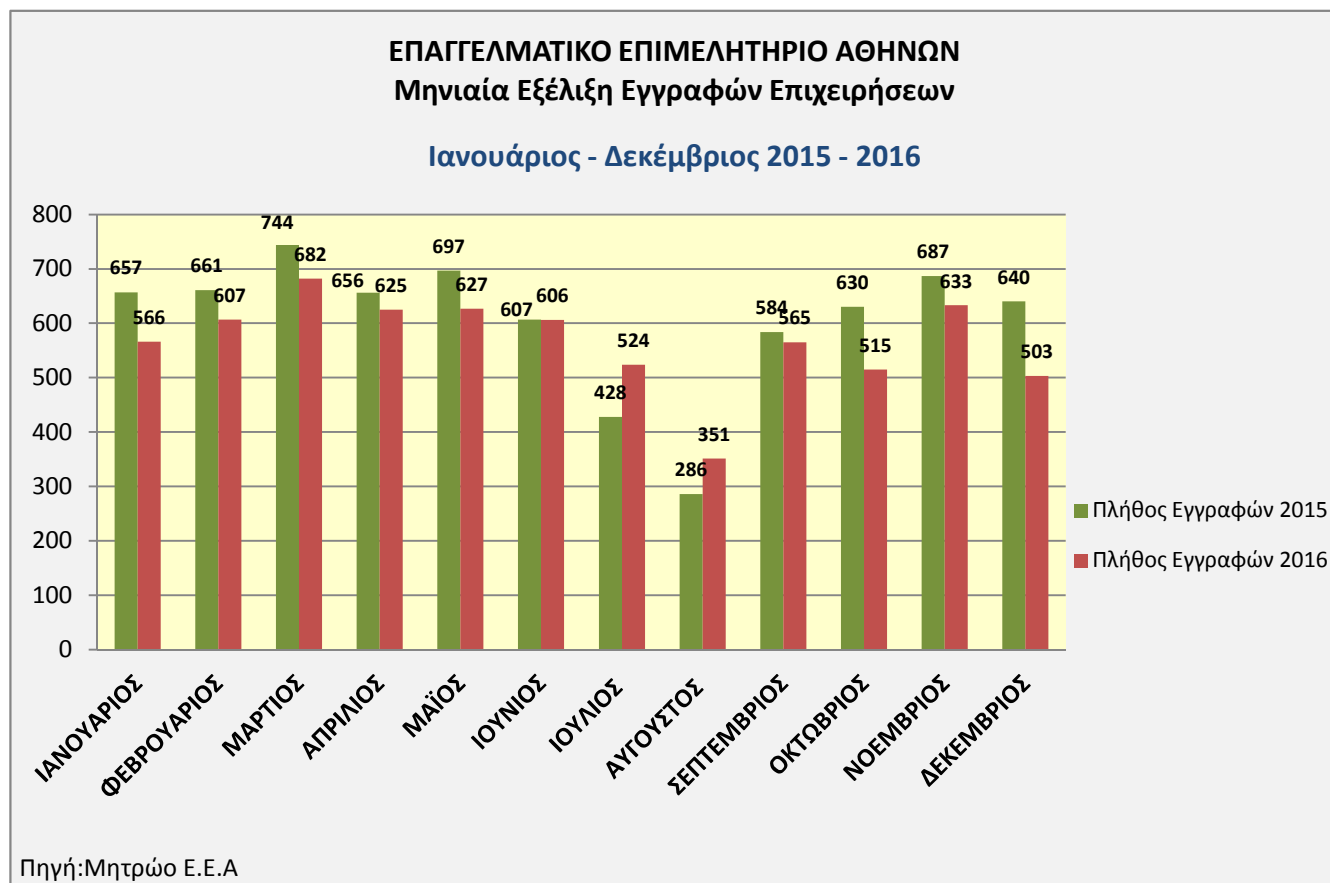


3. Η εξέλιξη εγγραφών κατά την περίοδο Ιανουαρίου – Δεκεμβρίου 2016 σε σύγκριση με την αντίστοιχη περίοδο του έτους 2015 παρουσιάζεται στο Σχήμα Α.2 και η ανάλογη εξέλιξη διαγραφών στο Σχήμα Α.3.

¹ Σημειώνεται ότι οι διαγραφές δεν συμπεριλαμβάνουν τις επιχειρήσεις που βρίσκονται υπό καθεστώς λύσης ή εκκαθάρισης, οι οποίες υπέβαλαν μεν αίτηση διαγραφής αλλά η διαγραφή τους από το Μητρώο δεν έχει πραγματοποιηθεί επειδή δεν έχουν προσκομίσει τα αναγκαία δικαιολογητικά.

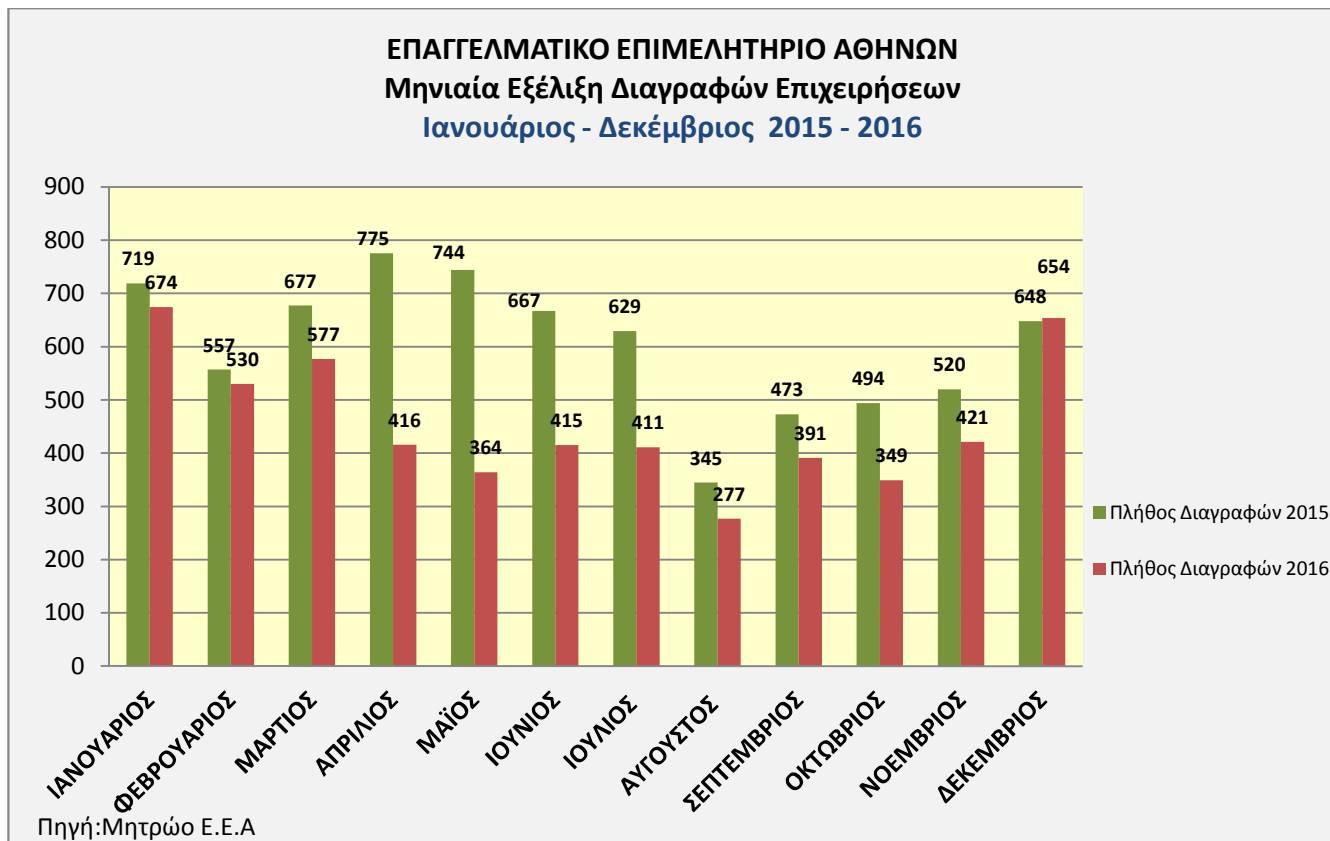
Παρατηρώντας το σχήμα Α.2, συμπεραίνουμε ότι το πλήθος εγγραφών ανά μήνα το 2015 είναι μεγαλύτερο συγκριτικά με το αντίστοιχο πλήθος του 2016. Εξάιρεση εμφανίζουν οι μήνες Ιούλιος και Αύγουστος, όπου οι εγγραφές το 2016 ήταν περισσότερες από το 2015, καθώς και ο Ιούνιος όπου η διαφορά στις εγγραφές είναι σχεδόν μηδενική. Κάνοντας αναγωγή τη μεταβολή των εγγραφών του 2016 ως προς το 2015 σε ποσοστό, το μεγαλύτερο ποσοστό μεταβολής εμφανίζεται τον Αύγουστο (με διαφορά + 22,73%). Η μεγαλύτερη αρνητική ποσοστιαία μεταβολή εμφανίζεται τον Δεκέμβριο και είναι της τάξης του -21,41%.

Σχήμα Α.2: Συγκριτική μηνιαία εξέλιξη εγγραφών 2015-2016



Το πλήθος των διαγραφών ανά μήνα κατά το 2016 είναι μικρότερο συγκριτικά με το 2015, για όλους τους μήνες από τον Ιανουάριο ως τον Νοέμβριο. Η διαφορά εμφανίζεται αισθητά μεγαλύτερη κατά τους μήνες Απρίλιο- Ιούλιο. Για το διάστημα αυτό, η διαφορά των διαγραφών το 2016 σε σχέση με τις διαγραφές το 2015 είναι αντίστοιχα 359, 380, 252 και 218 λιγότερες.

Το εύρος της μεταβολής των διαγραφών του 2016 ως προς το 2015, σε ποσοστά, κυμαίνεται από -4,85% (τον Φεβρουάριο) μέχρι -51,08% (τον Μάιο). Τον Δεκέμβριο το ποσοστό της μεταβολής των διαγραφών του 2016 ως προς το 2015 είναι σχεδόν μηδενικό (0,93%).

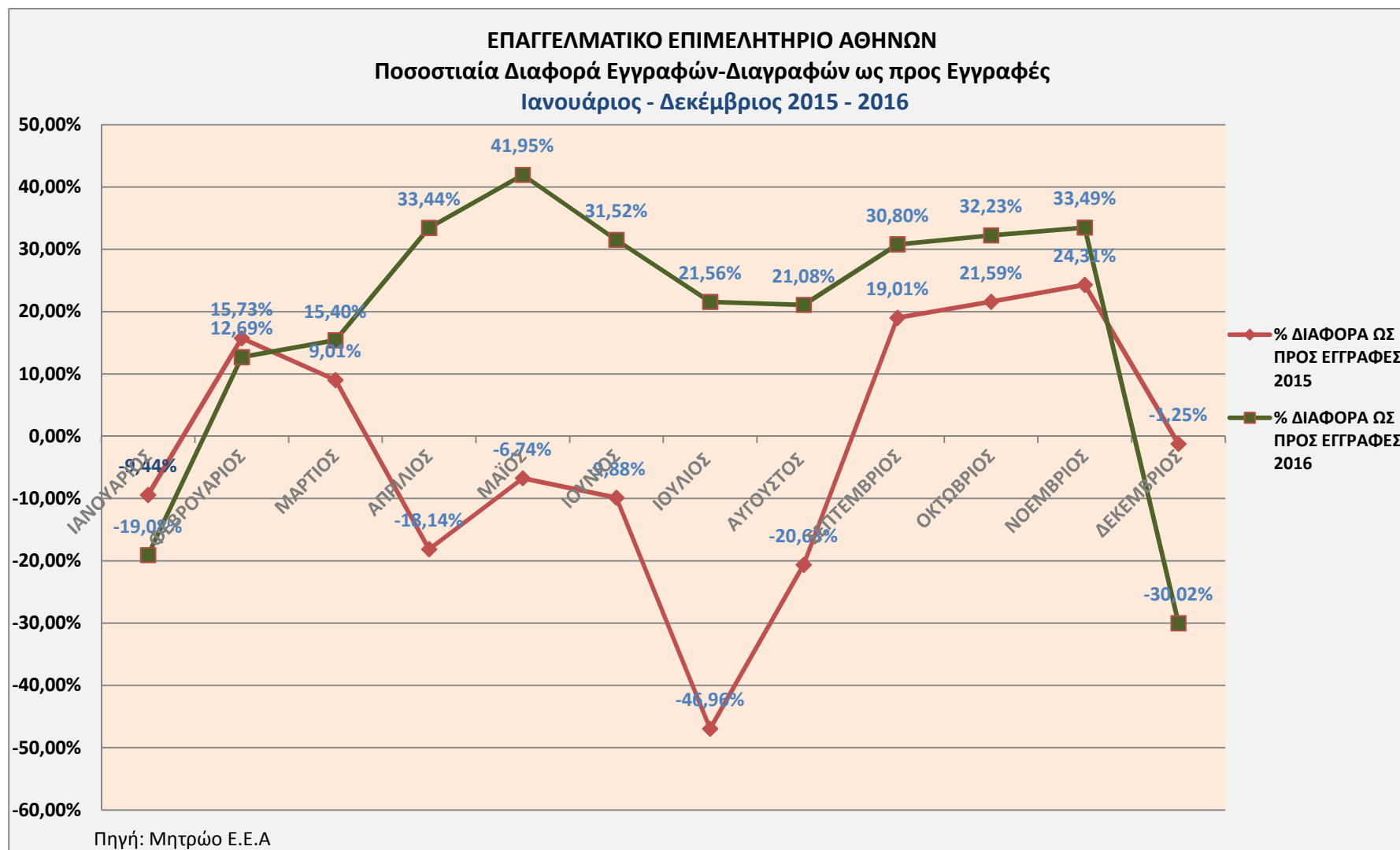
Σχήμα Α.3: Συγκριτική μηνιαία εξέλιξη διαγραφών 2015-2016

4. Το Σχήμα Α.4 αποδίδει την ποσοστιαία μεταβολή εγγραφών – διαγραφών (ποσοστιαία κατανομή του ισοζυγίου εγγραφών – διαγραφών) κατά τους μήνες Ιανουάριο – Δεκέμβριο 2016, σε σύγκριση με τις αντίστοιχες μεταβολές του 2015.

Η ποσοστιαία κατανομή του ισοζυγίου εγγραφών - διαγραφών για το έτος 2016 παρουσιάζει αρνητική τιμή τον Ιανουάριο (-19,08%), η οποία είναι περίπου διπλάσια από αυτή του 2015 (-9,44%), θετική τιμή τους μήνες Φεβρουάριο (12,69%) - Μάρτιο (15,40%) - Απρίλιο (33,44%), τη μέγιστη θετική τιμή το Μάιο (41,95%) και μειούμενες θετικές τιμές τον Ιούνιο (31,52%), Ιούλιο (21,56%) και Αύγουστο (21,08%). Οι μήνες Σεπτέμβριος – Νοέμβριος σημειώνουν επίσης θετικές τιμές με ελαφρά ανοδική τάση, ενώ ο Δεκέμβριος σημειώνει πολύ μεγάλη πτώση και φτάνει στο -30,02%.

Η ποσοστιαία κατανομή του ισοζυγίου εγγραφών - διαγραφών για το έτος 2015 υπήρξε θετική τους μήνες Φεβρουάριο, Μάρτιο, Σεπτέμβριο, Οκτώβριο και Νοέμβριο κατά 15,73%, 9,01%, 19,01%, 21,59% και 24,31%, αντίστοιχα. Η μεγαλύτερη αρνητική τιμή εμφανίζεται τον Αύγουστο με -46,96%.

Σχήμα Α.4: Συγκριτική μηνιαία εξέλιξη εγγραφών - διαγραφών 2015-2016



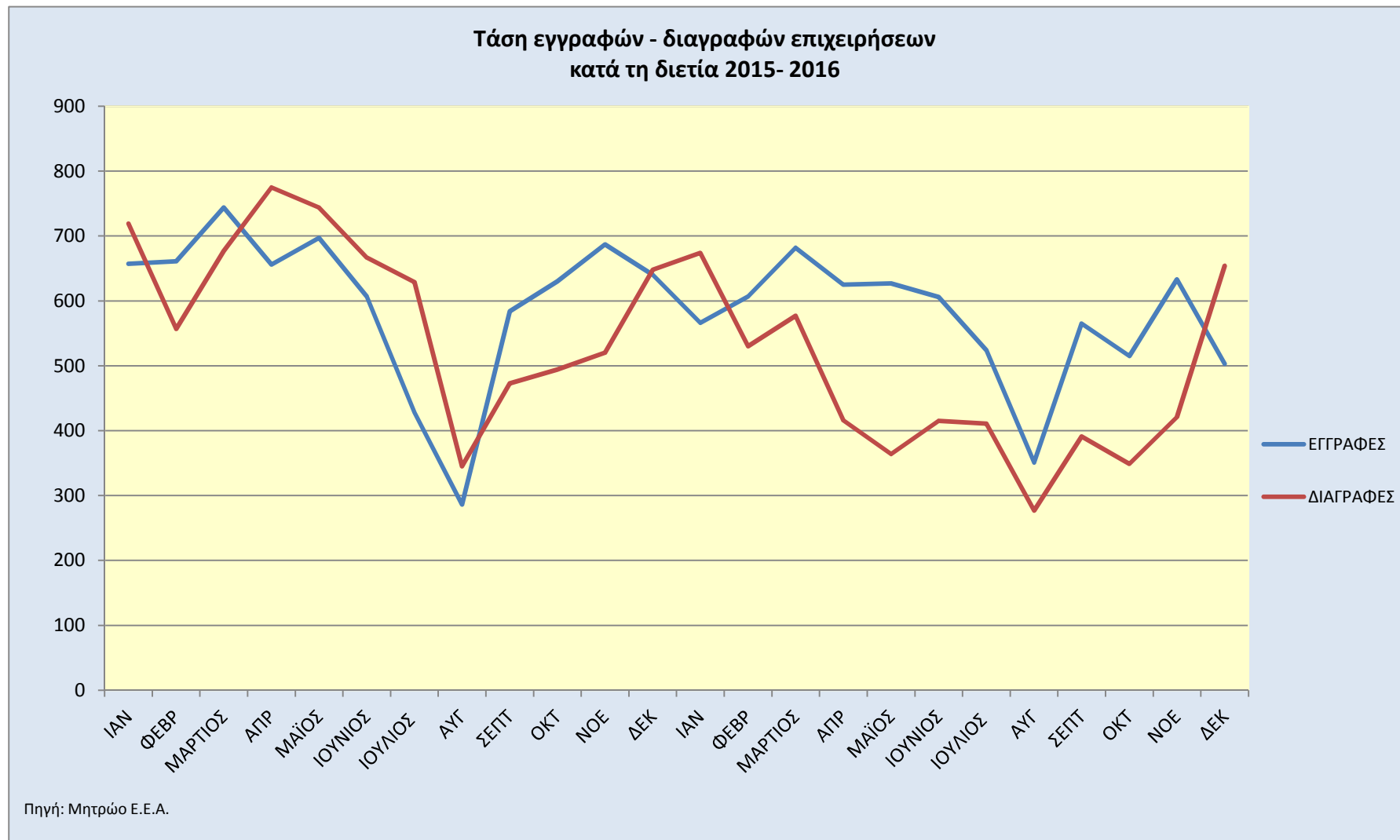
Το Σχήμα Α.5 παρουσιάζει την τάση των εγγραφών και των διαγραφών τη διετία 2015- 2016 (δηλαδή το διάστημα Ιανουάριος 2015 – Δεκέμβριος 2016).

Από το διάγραμμα παρατηρούμε ότι από τον Απρίλιο του 2015 οι διαγραφές επιχειρήσεων ήταν περισσότερες από τις εγγραφές, ωστόσο καταγράφεται πτωτική πορεία τόσο στις εγγραφές όσο και στις διαγραφές, που κορυφώνεται τον Αύγουστο του 2015. Από το σημείο αυτό σημειώνεται μια ραγδαία άνοδος στον αριθμό εγγραφών (που διατηρείται μέχρι τον Νοέμβριο του ίδιου έτους). Το θετικό πρόσημο που εμφανίζεται πλέον (δηλαδή περισσότερες εγγραφές από διαγραφές) διατηρείται και τους επόμενους μήνες.

Για το διάστημα Απρίλιος – Αύγουστος 2016 παρατηρείται πτωτική τάση τόσο στις εγγραφές όσο και στις διαγραφές επιχειρήσεων. Παρ' όλα αυτά, αξίζει να σημειωθεί ότι οι διαγραφές καταγράφουν μεγαλύτερη πτώση.

Ο Αύγουστος είναι ο μήνας που σημειώνει την μικρότερη κίνηση τόσο σε εγγραφές όσο και σε διαγραφές και στα δύο έτη.

Σχήμα Α.5: Συγκριτική μηνιαία εξέλιξη εγγραφών - διαγραφών Ιανουάριος 2015 – Δεκέμβριος 2016



Β. ΚΛΑΔΙΚΗ ΑΝΑΛΥΣΗ ΕΓΓΡΑΦΩΝ - ΔΙΑΓΡΑΦΩΝ

Σύμφωνα με τα στοιχεία που τηρούνται στο μητρώο του ΕΕΑ και τη σχετική επεξεργασία, η κλαδική διάρθρωση εγγραφών – διαγραφών επιχειρήσεων ανά αντικείμενο δραστηριότητας για τον Δεκέμβριο 2016 και αθροιστικά για το δωδεκάμηνο Ιανουάριος – Δεκέμβριος 2016 παρουσιάζεται στη συνέχεια.

❖ Δεκέμβριος 2016

Η κλαδική διάρθρωση εγγραφών – διαγραφών επιχειρήσεων ανά αντικείμενο δραστηριότητας για τον Δεκέμβριο 2016 παρουσιάζεται στο Σχήμα Β.1. Στην ανάλυση έχουν συμπεριληφθεί τα αντικείμενα δραστηριότητας με πάνω από 3 εγγραφές ή διαγραφές. Το λιανικό εμπόριο και οι υπηρεσίες εστίασης συγκεντρώνουν τον μεγαλύτερο αριθμό εγγραφών μέσα στον μήνα.

Ο μεγαλύτερος αριθμός εγγραφών κατά το μήνα αναφοράς σημειώνεται στους εξής κλάδους δραστηριότητας κατά ιεραρχική σειρά:

Κλάδος Δραστηριότητας	Αριθμός εγγραφών
Λιανικό εμπόριο, εκτός από το εμπόριο μηχανοκίνητων οχημάτων και μοτοσικλετών	85
Δραστηριότητες υπηρεσιών εστίασης	48
Δραστηριότητες συναφείς προς τις χρηματοπιστωτικές υπηρεσίες και τις ασφαλιστικές δραστηριότητες	43
Δραστηριότητες κεντρικών γραφείων· δραστηριότητες παροχής συμβουλών διαχείρισης	28
Άλλες δραστηριότητες παροχής προσωπικών υπηρεσιών	25
Τυχερά παιχνίδια και στοιχήματα	20
Εκπαίδευση	17
Διαφήμιση και έρευνα αγοράς	15
Χονδρικό εμπόριο, εκτός από το εμπόριο μηχανοκίνητων οχημάτων και μοτοσικλετών	13
Νομικές και λογιστικές δραστηριότητες	13

Στον πίνακα που ακολουθεί, παρατίθενται οι κλάδοι που σημειώνουν τον μεγαλύτερο αριθμό διαγραφών κατά τον Δεκέμβριο του 2016:

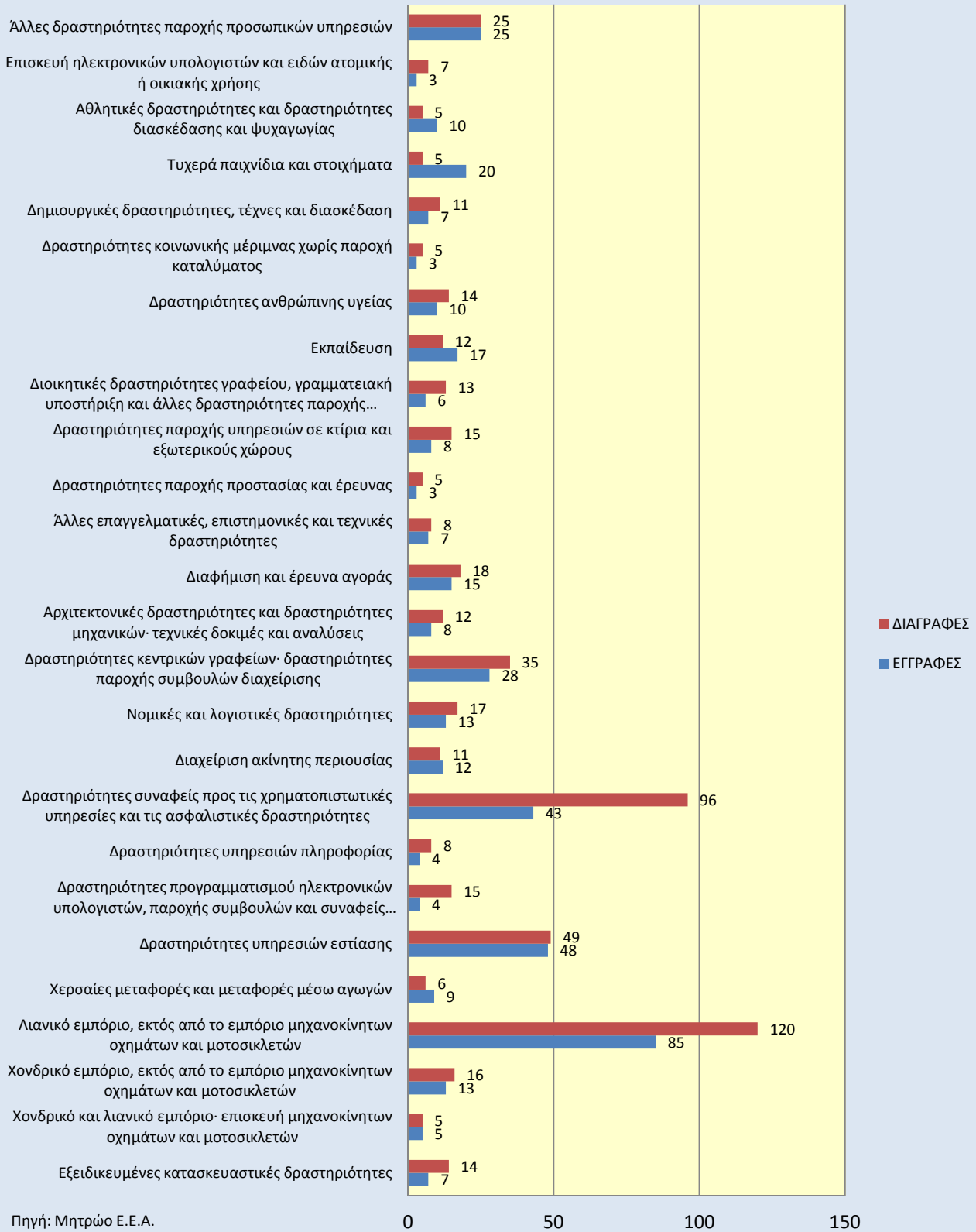
Κλάδος Δραστηριότητας	Αριθμός διαγραφών
Λιανικό εμπόριο, εκτός από το εμπόριο μηχανοκίνητων οχημάτων και μοτοσικλετών	120
Δραστηριότητες συναφείς προς τις χρηματοπιστωτικές υπηρεσίες και τις ασφαλιστικές δραστηριότητες	96
Δραστηριότητες υπηρεσιών εστίασης	49
Δραστηριότητες κεντρικών γραφείων· δραστηριότητες παροχής συμβουλών διαχείρισης	35
Άλλες δραστηριότητες παροχής προσωπικών υπηρεσιών	25
Διαφήμιση και έρευνα αγοράς	18
Νομικές και λογιστικές δραστηριότητες	17
Χονδρικό εμπόριο, εκτός από το εμπόριο μηχανοκίνητων οχημάτων και μοτοσικλετών	16
Δραστηριότητες προγραμματισμού ηλεκτρονικών υπολογιστών, παροχής συμβουλών και συναφείς δραστηριότητες	15
Δραστηριότητες παροχής υπηρεσιών σε κτίρια και εξωτερικούς χώρους	15

Ακολουθεί διαγραμματική απεικόνιση με το πλήθος εγγραφών- διαγραφών Δεκεμβρίου 2016 ανά αντικείμενο δραστηριότητας. Εμφανίζονται οι κλάδοι που έχουν σημειώσει πάνω από 3 εγγραφές ή διαγραφές στον μήνα αναφοράς:

Σχήμα Β.1: Κλαδική διάρθρωση εγγραφών – διαγραφών Δεκέμβριος 2016

ΕΠΑΓΓΕΛΜΑΤΙΚΟ ΕΠΙΜΕΛΗΤΗΡΙΟ ΑΘΗΝΩΝ

Πλήθος εγγραφών - διαγραφών επιχειρήσεων ανά αντικείμενο δραστηριότητας
(για αντικείμενα δραστηριότητας με πάνω από 3 εγγραφές ή διαγραφές)
Δεκέμβριος 2016



❖ Διάστημα Ιανουάριος – Δεκέμβριος 2016

Στην τελευταία αυτή ενότητα του παρόντος ενημερωτικού δελτίου, παρουσιάζεται μια συνοπτική ετήσια ανάλυση για το 2016 ανά κλάδο.

Ο πίνακας που ακολουθεί εμφανίζει τους κλάδους που έχουν σημειώσει στο διάστημα αυτό τον μεγαλύτερο αριθμό εγγραφών. Η κατάταξη είναι ιεραρχική.

Κλάδος Δραστηριότητας	Αριθμός εγγραφών
Λιανικό εμπόριο, εκτός από το εμπόριο μηχανοκίνητων οχημάτων και μοτοσικλετών	1135
Δραστηριότητες συναφείς προς τις χρηματοπιστωτικές υπηρεσίες και τις ασφαλιστικές δραστηριότητες	607
Δραστηριότητες υπηρεσιών εστίασης	606
Άλλες δραστηριότητες παροχής προσωπικών υπηρεσιών	367
Δραστηριότητες κεντρικών γραφείων· δραστηριότητες παροχής συμβουλών διαχείρισης	351
Εκπαίδευση	294
Χονδρικό εμπόριο, εκτός από το εμπόριο μηχανοκίνητων οχημάτων και μοτοσικλετών	160
Δραστηριότητες ανθρώπινης υγείας	154
Διαχείριση ακίνητης περιουσίας	135
Χερσαίες μεταφορές και μεταφορές μέσω αγωγών	125

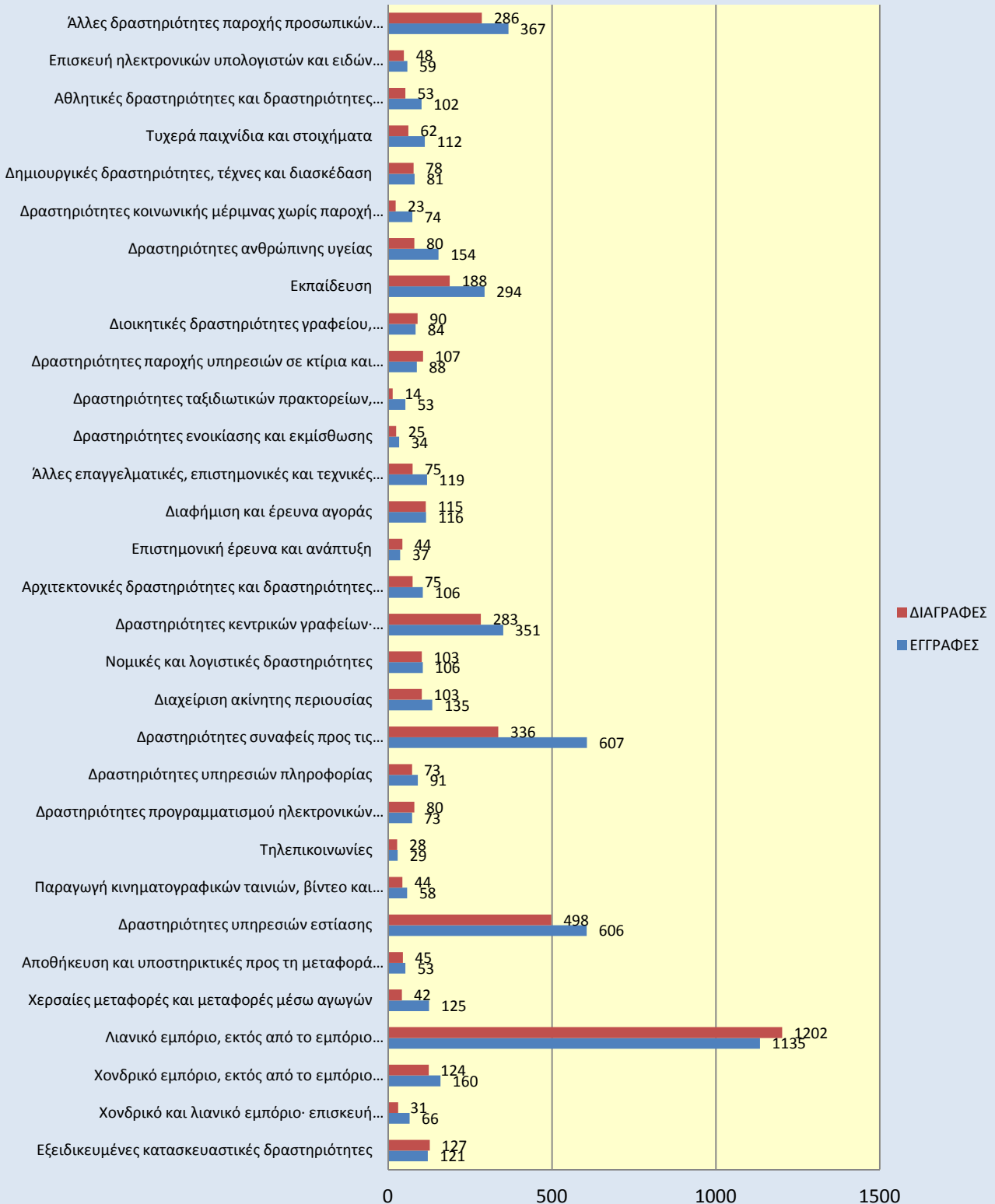
Τέλος, παρατίθενται οι κλάδοι με το μεγαλύτερο αριθμό διαγραφών αθροιστικά για το δωδεκάμηνο Ιανουάριος- Δεκέμβριος 2016:

Κλάδος Δραστηριότητας	Αριθμός διαγραφών
Λιανικό εμπόριο, εκτός από το εμπόριο μηχανοκίνητων οχημάτων και μοτοσικλετών	1202
Δραστηριότητες υπηρεσιών εστίασης	498
Δραστηριότητες συναφείς προς τις χρηματοπιστωτικές υπηρεσίες και τις ασφαλιστικές δραστηριότητες	336
Άλλες δραστηριότητες παροχής προσωπικών υπηρεσιών	286
Δραστηριότητες κεντρικών γραφείων· δραστηριότητες παροχής συμβουλών διαχείρισης	283
Εκπαίδευση	188
Εξειδικευμένες κατασκευαστικές δραστηριότητες	127
Χονδρικό εμπόριο, εκτός από το εμπόριο μηχανοκίνητων οχημάτων και μοτοσικλετών	124
Διαφήμιση και έρευνα αγοράς	115
Δραστηριότητες παροχής υπηρεσιών σε κτίρια και εξωτερικούς χώρους	107

Η αθροιστική κλαδική διάρθρωση εγγραφών – διαγραφών επιχειρήσεων ανά αντικείμενο δραστηριότητας για το διάστημα αναφοράς παρουσιάζεται στο *Σχήμα Β.2*. Στην ανάλυση έχουν συμπεριληφθεί τα αντικείμενα δραστηριότητας με πάνω από 25 μεταβολές (εγγραφές ή διαγραφές).

Σχήμα Β.2: Κλαδική διάρθρωση εγγραφών – διαγραφών Ιανουαρίου- Δεκεμβρίου 2016

ΕΠΑΓΓΕΛΜΑΤΙΚΟ ΕΠΙΜΕΛΗΤΗΡΙΟ ΑΘΗΝΩΝ
Πλήθος εγγραφών - διαγραφών επιχειρήσεων ανά αντικείμενο δραστηριότητας
 (για αντικείμενα δραστηριότητας με πάνω από 25 εγγραφές ή διαγραφές)
Ιανουάριος - Δεκέμβριος 2016



Πηγή: Μητρώο Ε.Ε.Α.