



ΕΛΛΗΝΙΚΗ ΔΗΜΟΚΡΑΤΙΑ  
ΕΠΑΓΓΕΛΜΑΤΙΚΟ ΕΠΙΜΕΛΗΤΗΡΙΟ ΑΘΗΝΩΝ  
ΕΔΡΑ: Πανεπιστημίου 44 & Χαρ. Τρικούπη, Αθήνα 106 79  
Τηλ: (+30) 210-3380200 Fax: (+30) 210-3380219  
ΠΑΡΑΡΤΗΜΑ: Γούναρη 227, Άνω Γλυφάδα 16674  
Τηλ.: 210-9609961 Fax: 210-9609964

## **ΤΡΙΜΗΝΙΑΙΟ ΕΝΗΜΕΡΩΤΙΚΟ ΔΕΛΤΙΟ ΕΠΑΓΓΕΛΜΑΤΙΚΗΣ ΔΡΑΣΤΗΡΙΟΤΗΤΑΣ**

**Απρίλιος 2014**

(περιλαμβάνει τα τελευταία διαθέσιμα στοιχεία από τις αντίστοιχες πηγές)

Πηγές Στοιχείων : Ευρωπαϊκή Επιτροπή , Ελληνική Στατιστική Αρχή , Τράπεζα Ελλάδος , ΙΟΒΕ , Μητρώο Μελών Ε.Ε.Α  
ΙΝ.ΕΜ.Υ – ΕΣΣΕΕ, Εθνικό Παρατηρητήριο ΜΜΕ-ΕΟΜΜΕΧ/ΓΓΒ



ΕΛΛΗΝΙΚΗ ΔΗΜΟΚΡΑΤΙΑ  
ΕΠΑΓΓΕΛΜΑΤΙΚΟ ΕΠΙΜΕΛΗΤΗΡΙΟ ΑΘΗΝΩΝ  
ΕΔΡΑ: Πανεπιστημίου 44 & Χαρ. Τρικούπη, Αθήνα 106 79  
Τηλ: (+30) 210-3380200 Fax: (+30) 210-3380219  
ΠΑΡΑΡΤΗΜΑ: Γούναρη 227, Άνω Γλυφάδα 16674  
Τηλ.: 210-9609961 Fax: 210-9609964

## Α.ΕΙΣΑΓΩΓΗ

Το Επαγγελματικό Επιμελητήριο Αθηνών στην προσπάθειά του να ενημερώνει τα μέλη του και κάθε ενδιαφερόμενο για τυχόν αλλαγές που υπάρχουν στην συνολική εξέλιξη της επιχειρηματικής δραστηριότητας και τις αλλαγές του επιχειρηματικού περιβάλλοντος, συντάσσει το **‘Τριμηνιαίο Ενημερωτικό Δελτίο Επαγγελματικής Δραστηριότητας’** συγκεντρώνοντας χρήσιμες πληροφορίες από διάφορες πηγές .

Το **‘Τριμηνιαίο Ενημερωτικό Δελτίο Επαγγελματικής Δραστηριότητας’** στοχεύει ,στις περιπτώσεις που διατίθενται στοιχεία και μετά από την κατάλληλη στατιστική τους επεξεργασία στην συστηματική παρουσίαση βασικών μεγεθών της οικονομίας (καθώς )και των ελληνικών μικρών και μεσαίων επιχειρήσεων με έμφαση στις επιχειρήσεις της Αττικής που αποτελούν και το βασικό ενδιαφέρον των μελών του Επαγγελματικού Επιμελητηρίου Αθηνών



ΕΛΛΗΝΙΚΗ ΔΗΜΟΚΡΑΤΙΑ  
ΕΠΑΓΓΕΛΜΑΤΙΚΟ ΕΠΙΜΕΛΗΤΗΡΙΟ ΑΘΗΝΩΝ  
ΕΔΡΑ: Πανεπιστημίου 44 & Χαρ. Τρικούπη, Αθήνα 106 79  
Τηλ: (+30) 210-3380200 Fax: (+30) 210-3380219  
ΠΑΡΑΡΤΗΜΑ: Γούναρη 227, Άνω Γλυφάδα 16674  
Τηλ.: 210-9609961 Fax: 210-9609964

## Β.ΒΑΣΙΚΑ ΜΕΓΕΘΗ ΕΛΛΗΝΙΚΗΣ ΟΙΚΟΝΟΜΙΑΣ

<b>Ακαθάριστο Εγχώριο Προϊόν (ΑΕΠ)</b> (σε τρέχουσες τιμές ) (εκτιμήσεις )	<b>Δ' Τρίμηνο 2013/Δ' Τρίμηνο 2012</b>	<b>-5,0%</b>
	<b>Δ' Τρίμηνο 2013/Γ Τρίμηνο 2013</b>	<b>-7,5%</b>
<b>Γενικός Δείκτης Τιμών Καταναλωτή (Γ.Δ.Τ.Κ.)</b> (πληθωρισμός )	<b>Φεβρουάριος 2014/Φεβρουάριος 2013</b>	<b>-1,1 %</b>
	<b>Φεβρουάριος 2014/Ιαννουάριος 2014</b>	<b>-1,3%</b>
<b>Ιδιωτική Κατανάλωση</b> (σε τρέχουσες τιμές )	<b>Δ' Τρίμηνο 2013/ Δ' Τρίμηνο 2012</b>	<b>-0,2%</b>
	<b>Δ' Τρίμηνο 2013/ Γ' Τρίμηνο 2013</b>	<b>- 5,6%</b>
<b>Απασχόληση</b> (σε απόλυτα νούμερα) <b>Τριμηνιαία στοιχεία</b>	<b>Δ Τρίμηνο 2013 / Δ Τρίμηνο 2012</b>	<b>-2,5%</b>
	<b>Δ Τρίμηνο 2013 / Γ Τρίμηνο 2013</b>	<b>-1,3%</b>
<b>Ποσοστό Ανεργίας</b>	<b>Δ Τρίμηνο 2013</b>	<b>27,5%</b>
	<b>Δ Τρίμηνο 2012</b>	<b>26,6%</b>

Πηγή: Ελληνική Στατιστική Αρχή & IN.EM.Y.- ΕΣΣΕ

- Το Ακαθάριστο Εγχώριο Προϊόν, σε τρέχουσες τιμές, παρουσίασε μείωση 5,0% ως προς το αντίστοιχο τρίμηνο του προηγούμενου έτους και μείωση 7,5% ως προς το Γ' Τρίμηνο του 2013.<sup>1</sup>
- Ο Γενικός Δείκτης Τιμών Καταναλωτή (Γ.Δ.Τ.Κ.) του Φεβρουαρίου του 2014 παρουσίασε μείωση 1,1% ως προς τον αντίστοιχο Δείκτη του Φεβρουαρίου 2013.
- Ο Γενικός Δείκτης Τιμών Καταναλωτή (Γ.Δ.Τ.Κ.) κατά τον μήνα Φεβρουάριο 2014 σε σύγκριση με τον Ιανουάριο 2014 παρουσίασε μείωση 1,3%<sup>2</sup>.

(Σύμφωνα με την Ελληνική Στατιστική Αρχή οι μειώσεις των δεικτών προέρχονται<sup>3</sup> :

α) Κατά 0,6% της ομάδας «Διατροφή και μη αλκοολούχα ποτά», λόγω μείωσης κυρίως των τιμών στα νωπά λαχανικά και στο νωπό αρνί και κατσίκι. Μέρος της μείωσης αυτής αντισταθμίστηκε από την αύξηση των τιμών στα νωπά ψάρια.

β) Κατά 18,8% της ομάδας «Ένδυση και Υπόδηση», λόγω των γενικών χειμερινών εκπτώσεων.

δ) Κατά 0,1% της ομάδας «Στέγαση», λόγω μείωσης κυρίως των τιμών στα ενοίκια κατοικιών.

γ) Κατά 2,4% της ομάδας «Διαρκή αγαθά – Είδη νοικοκυριού και υπηρεσίες», λόγω των γενικών χειμερινών εκπτώσεων.

στ) Κατά 1,0% της ομάδας «Άλλα αγαθά και υπηρεσίες», λόγω μείωσης κυρίως των τιμών των ειδών ατομικής φροντίδας και

<sup>1</sup> Ελληνική Στατιστική Αρχή, Τριμηνιαίοι λογαριασμοί, 4 τρίμηνο προσωρινά στοιχεία

<sup>2</sup> Ελληνική Στατιστική Αρχή: Δείκτης Τιμών Καταναλωτή, 10 Μαρτίου 2014

<sup>3</sup> Ελληνική Στατιστική Αρχή: Δείκτης Τιμών Καταναλωτή, 10 Μαρτίου 2014



**ΕΛΛΗΝΙΚΗ ΔΗΜΟΚΡΑΤΙΑ**  
**ΕΠΑΓΓΕΛΜΑΤΙΚΟ ΕΠΙΜΕΛΗΤΗΡΙΟ ΑΘΗΝΩΝ**  
**ΕΔΡΑ: Πανεπιστημίου 44 & Χαρ. Τρικούπη, Αθήνα 106 79**  
**Τηλ:(+30) 210-3380200 Fax:(+30) 210-3380219**  
**ΠΑΡΑΡΤΗΜΑ: Γούναρη 227, Άνω Γλυφάδα 16674**  
**Τηλ.: 210-9609961 Fax: 210-9609964**

των τιμών των ειδών ταξιδιού-είδη καπνιστού-λοιπών προσωπικών ειδών, εξαιτίας των γενικών χειμερινών εκπτώσεων

Οι αυξήσεις των δεικτών προέρχονται :

**α)** Κατά 0,4% της ομάδας «Αλκοολούχα ποτά και καπνός», λόγω αύξησης κυρίως των τιμών των τσιγάρων.

**β)** Κατά 0,5% της ομάδας «Μεταφορές», λόγω αύξησης κυρίως των τιμών των καυσίμων αυτοκινήτου (βενζίνη), των διοδίων και των αεροπορικών εισιτηρίων. Μέρος της αύξησης αυτής αντισταθμίστηκε από την μείωση των τιμών των αυτοκινήτων.)

- Η τελική καταναλωτική δαπάνη νοικοκυριών (σε τρέχουσες τιμές ) παρουσίασε μείωση 0,2% σε σύγκριση με την αντίστοιχη του 2012 και μείωση 5,6 % σε σχέση με αυτή του Νοεμβρίου του 2013<sup>4</sup>.
- Το ποσοστό ανεργίας το Δ' Τρίμηνο του 2013 , αυξήθηκε σε σύγκριση με το αντίστοιχο τρίμηνο του 2012 .<sup>5</sup>

---

<sup>4</sup> Ελληνική Στατιστική Αρχή, Τριμηνιαίοι Λογαριασμοί ,11/3/2014

<sup>5</sup> Ελληνική Στατιστική Αρχή, Απασχολούμενοι ανά Τρίμηνο ,Τριμηνιαία Αποτελέσματα ΕΕΔ



ΕΛΛΗΝΙΚΗ ΔΗΜΟΚΡΑΤΙΑ  
ΕΠΑΓΓΕΛΜΑΤΙΚΟ ΕΠΙΜΕΛΗΤΗΡΙΟ ΑΘΗΝΩΝ  
ΕΔΡΑ: Πανεπιστημίου 44 & Χαρ. Τρικούπη, Αθήνα 106 79  
Τηλ: (+30) 210-3380200 Fax: (+30) 210-3380219  
ΠΑΡΑΡΤΗΜΑ: Γούναρη 227, Άνω Γλυφάδα 16674  
Τηλ.: 210-9609961 Fax: 210-9609964

## Γ. ΒΑΣΙΚΑ ΜΕΓΕΘΗ ΕΛΛΗΝΙΚΩΝ ΜΜΕ –ΣΥΓΚΡΙΣΗ ΜΕ Ε.Ε

Μέγεθος	Επιχειρήσεις			Απασχόληση			Προστιθέμενη Αξία		
	Ελλάδα		ΕΕ (27)	Ελλάδα		ΕΕ (27)	Ελλάδα		ΕΕ (27)
	Αριθμός	%	%	Αριθμός	%	%	Δις €	%	%
Πολύ μικρές (μέχρι 9 άτομα εργ/ζόμενους)	703.648	96,6	92,2	1.338.671	57,1	29,6	23	34,2	21,2
Μικρές (10-49 εργ/ζόμενους)	21.586	3,0	6,5	404.290	17,2	20,6	14	21,2	18,5
Μεσαίες (50-250 εργ/ζόμενους)	2.649	0,4	1,1	255.492	10,9	17,2	10	14,8	18,4
<b>ΜμΕ</b>	<b>727.883</b>	<b>99,9</b>	<b>99,8</b>	<b>1.998.453</b>	<b>85,2</b>	<b>67,4</b>	<b>47</b>	<b>70,2</b>	<b>58,1</b>
Μεγάλες (250 + εργ/ζόμενους)	399	0,1	0,2	346.200	14,0	32,6	20	29,8	41,9
<b>Σύνολο</b>	<b>728.282</b>	<b>100</b>	<b>100</b>	<b>2.344.653</b>	<b>100</b>	<b>100</b>	<b>66</b>	<b>100</b>	<b>100</b>

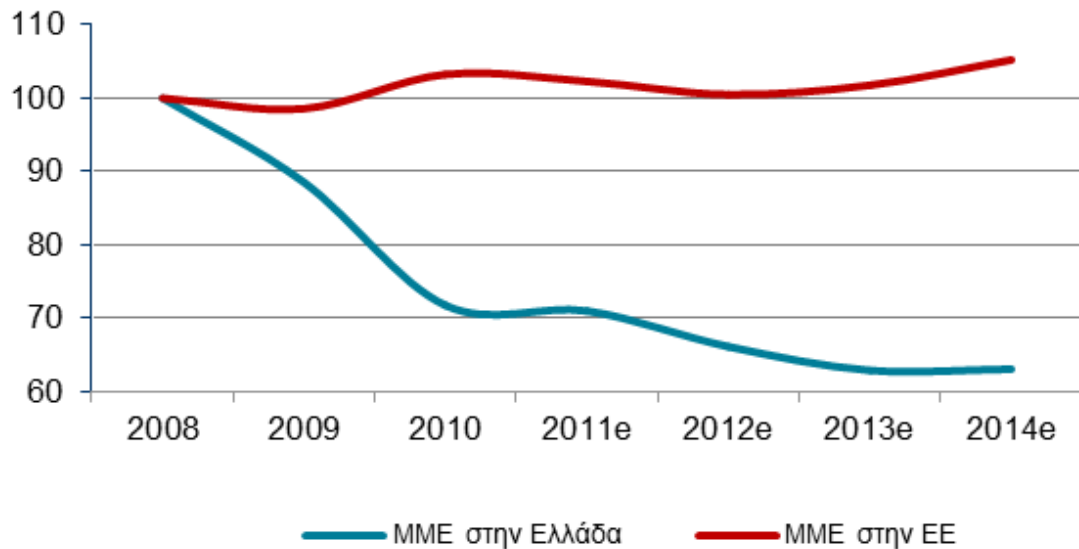
Πηγή: Ενημερωτικό Δελτίο (2012) της Ευρωπαϊκής Επιτροπής για την SBA στην Ελλάδα

- Οι μικρές και πολύ μικρές επιχειρήσεις (μέχρι 49 άτομα εργαζόμενους) αποτελούν την βασική δομή της ελληνικής οικονομίας.
- Το ποσοστό των πολύ μικρών επιχειρήσεων είναι μεγαλύτερο από τον μέσο όρο της Ε.Ε. των 27 κρατών μελών
- Οι ελληνικές πολύ μικρές επιχειρήσεις (μέχρι 9 άτομα εργαζόμενους) απασχολούν περισσότερο προσωπικό (57,1%) από τη μέση ευρωπαϊκή πολύ μικρή επιχείρηση (29,6%),
- Η συμβολή των ΜμΕ στην απασχόληση είναι υψηλότερη στην Ελλάδα (85,2%) σε σχέση με την Ε.Ε. των 27 κρατών μελών (67,4%),
- Η συμβολή των ΜμΕ στην προστιθέμενη αξία υπερβαίνει το μέσο όρο της Ε.Ε. των 27 (70,2% έναντι 58,1% αντίστοιχα),
- Η Ελλάδα ανήκει στην ομάδα των χωρών (μαζί με την Ισπανία, την Πορτογαλία και την Ιταλία), όπου οι ΜΜΕ αντιστοιχούν σε υψηλότερο ποσοστό της συνολικής απασχόλησης σε σύγκριση με την υπόλοιπη Ευρώπη οι οποίες παρέχουν περισσότερες από το ήμισυ του συνόλου των θέσεων εργασίας ενώ το αντίστοιχο ποσοστό στο σύνολο της Ε.Ε. είναι περίπου 30%.



ΕΛΛΗΝΙΚΗ ΔΗΜΟΚΡΑΤΙΑ  
ΕΠΑΓΓΕΛΜΑΤΙΚΟ ΕΠΙΜΕΛΗΤΗΡΙΟ ΑΘΗΝΩΝ  
ΕΔΡΑ: Πανεπιστημίου 44 & Χαρ. Τρικούπη, Αθήνα 106 79  
Τηλ: (+30) 210-3380200 Fax: (+30) 210-3380219  
ΠΑΡΑΡΤΗΜΑ: Γούναρη 227, Άνω Γλυφάδα 16674  
Τηλ.: 210-9609961 Fax: 210-9609964

### Αριθμός επιχειρήσεων (Δείκτης: 2008=100, εκτιμήσεις από το 2011 και μετά)



Πηγή :Ευρωπαϊκή Επιτροπή , Ενημερωτικό Δελτίο SBA 2013 , +Ελλάδα<sup>6</sup> .

Σύμφωνα με το Ενημερωτικό Δελτίο SBA 2013 της Ε.Ε.

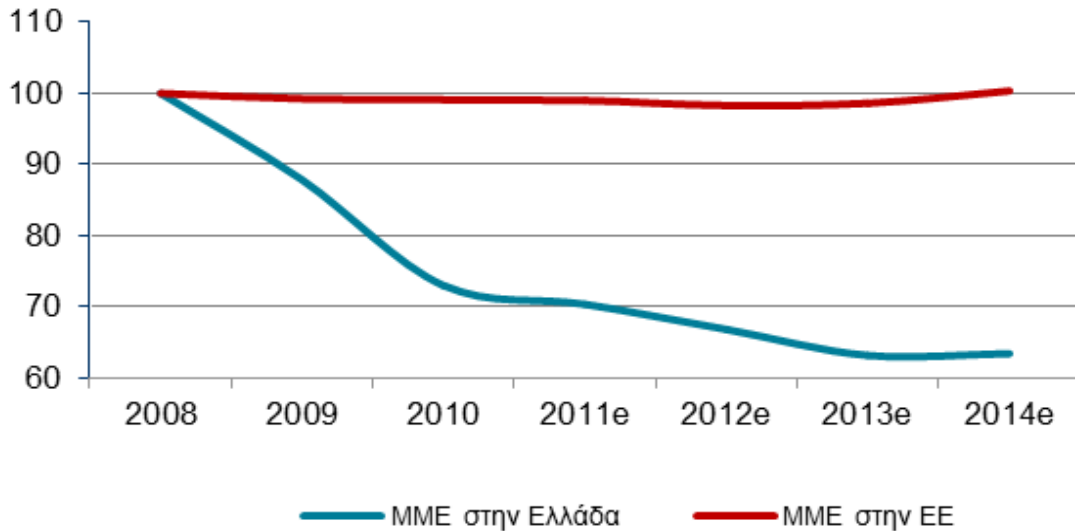
- Πτωτική πορεία εμφανίζει ο αριθμός των Μικρομεσαίων Επιχειρήσεων στην Ελλάδα από το 2008. Οι εκτιμήσεις δείχνουν πολύ μικρή βελτίωση για το **2014**.
- Ο αριθμός των ΜΜΕ στην Ε.Ε. παρουσιάζει μικρές αυξομειώσεις .Οι εκτιμήσεις δείχνουν μικρή αύξηση του αριθμού των ΜΜΕ για το **2014** .

<sup>6</sup> Τα στοιχεία καλύπτουν την «οικονομία των επιχειρήσεων» στην οποία περιλαμβάνονται η μεταποίηση ,οι κατασκευές ,το εμπόριο και οι υπηρεσίες



ΕΛΛΗΝΙΚΗ ΔΗΜΟΚΡΑΤΙΑ  
ΕΠΑΓΓΕΛΜΑΤΙΚΟ ΕΠΙΜΕΛΗΤΗΡΙΟ ΑΘΗΝΩΝ  
ΕΔΡΑ: Πανεπιστημίου 44 & Χαρ. Τρικούπη, Αθήνα 106 79  
Τηλ: (+30) 210-3380200 Fax: (+30) 210-3380219  
ΠΑΡΑΡΤΗΜΑ: Γούναρη 227, Άνω Γλυφάδα 16674  
Τηλ.: 210-9609961 Fax: 210-9609964

### Αριθμός εργαζομένων (Δείκτης: 2008=100, εκτιμήσεις από το 2011 και μετά)



Πηγή :Ευρωπαϊκή Επιτροπή ,Ενημερωτικό Δελτίο SBA 2013 ,Ελλάδα <sup>7</sup>

Σύμφωνα με το Ενημερωτικό Δελτίο SBA 2013 της Ε.Ε.

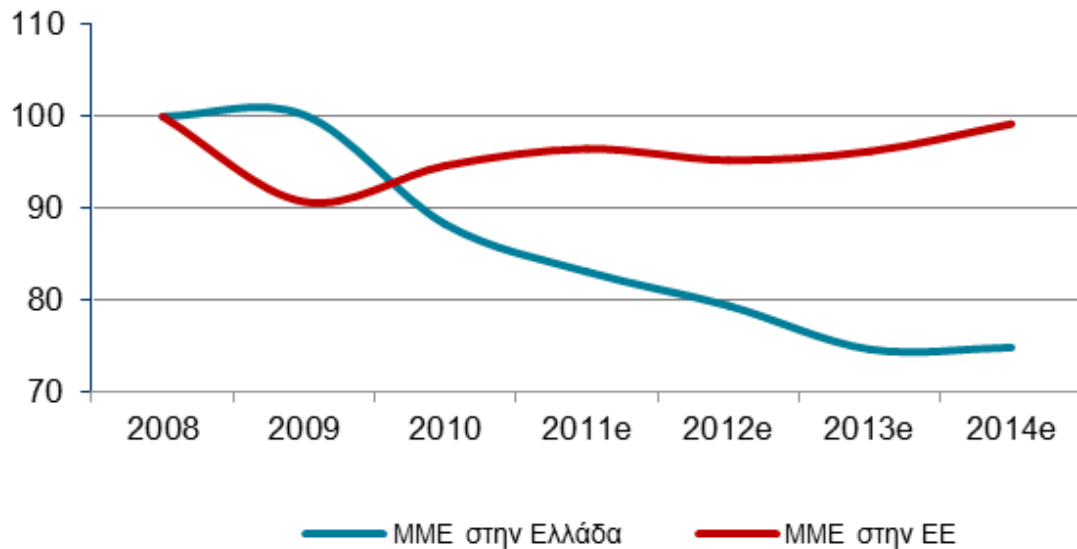
- Ο αριθμός των εργαζομένων στις ΜΜΕ στην Ελλάδα την περίοδο **2008-2012** συρρικνώθηκε πέραν του **30%**
- Οι εκτιμήσεις για το **2014** δείχνουν αμελητέα αύξηση του αριθμού των εργαζομένων των ΜΜΕ στην Ε.Ε.

<sup>7</sup> Τα στοιχεία καλύπτουν την «οικονομία των επιχειρήσεων» στην οποία περιλαμβάνονται η μεταποίηση ,οι κατασκευές ,το εμπόριο και οι υπηρεσίες



ΕΛΛΗΝΙΚΗ ΔΗΜΟΚΡΑΤΙΑ  
ΕΠΑΓΓΕΛΜΑΤΙΚΟ ΕΠΙΜΕΛΗΤΗΡΙΟ ΑΘΗΝΩΝ  
ΕΔΡΑ: Πανεπιστημίου 44 & Χαρ. Τρικούπη, Αθήνα 106 79  
Τηλ: (+30) 210-3380200 Fax: (+30) 210-3380219  
ΠΑΡΑΡΤΗΜΑ: Γούναρη 227, Άνω Γλυφάδα 16674  
Τηλ.: 210-9609961 Fax: 210-9609964

### Προστιθέμενη αξία (Δείκτης: 2008=100, εκτιμήσεις από το 2011 και μετά)



Πηγή :Ευρωπαϊκή Επιτροπή ,Ενημερωτικό Δελτίο SBA 2013 , Ελλάδα <sup>8</sup> .

Σύμφωνα με το Ενημερωτικό Δελτίο SBA 2013 της Ε.Ε.

- Η προστιθέμενη αξία για τις ΜΜΕ στην Ελλάδα μειώθηκε κατά περίπου 20% την περίοδο 2008-2012
- Η προστιθέμενη αξία για τις ΜΜΕ στην Ε.Ε. μετά την μείωση 2008-2009 παρουσιάζει αυξητική τάση.

<sup>8</sup> Τα στοιχεία καλύπτουν την «οικονομία των επιχειρήσεων» στην οποία περιλαμβάνονται η μεταποίηση ,οι κατασκευές ,το εμπόριο και οι υπηρεσίες



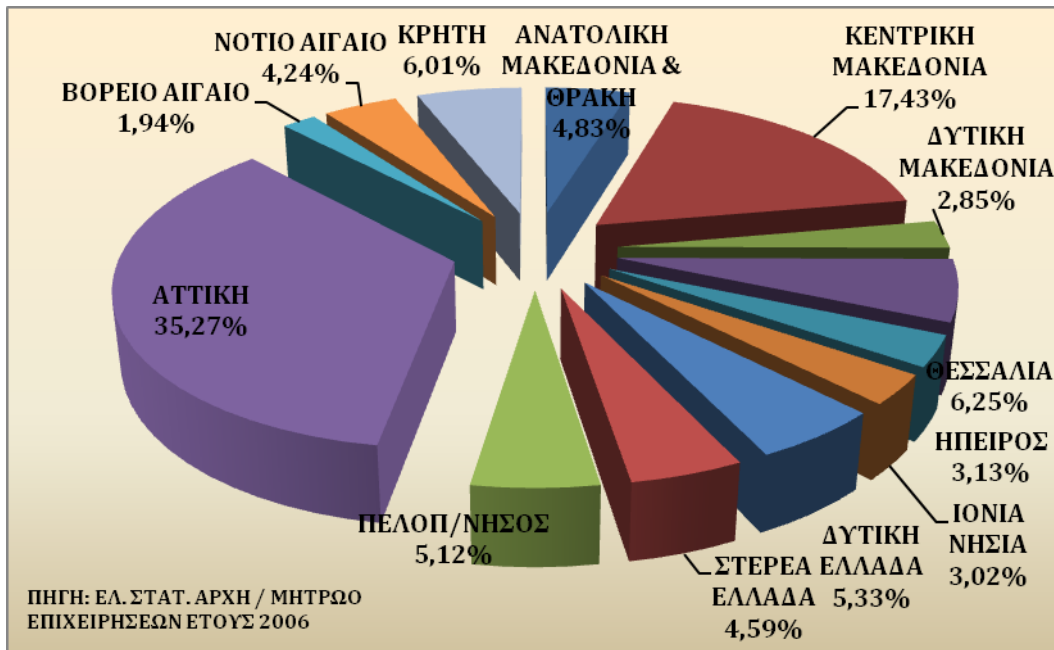


ΕΛΛΗΝΙΚΗ ΔΗΜΟΚΡΑΤΙΑ  
ΕΠΑΓΓΕΛΜΑΤΙΚΟ ΕΠΙΜΕΛΗΤΗΡΙΟ ΑΘΗΝΩΝ  
ΕΔΡΑ: Πανεπιστημίου 44 & Χαρ. Τρικούπη, Αθήνα 106 79  
Τηλ: (+30) 210-3380200 Fax: (+30) 210-3380219  
ΠΑΡΑΡΤΗΜΑ: Γούναρη 227, Άνω Γλυφάδα 16674  
Τηλ.: 210-9609961 Fax: 210-9609964

## Δ.ΒΑΣΙΚΑ ΜΕΓΕΘΗ ΜΜΕ ΑΤΤΙΚΗΣ –ΣΥΓΚΡΙΣΗ ΜΕ ΑΛΛΕΣ ΠΕΡΙΦΕΡΕΙΕΣ

### Συνοπτικό Προφίλ της Περιφέρειας Αττικής

#### Ποσοστιαία Κατανομή Επιχειρήσεων ανά Περιφέρεια



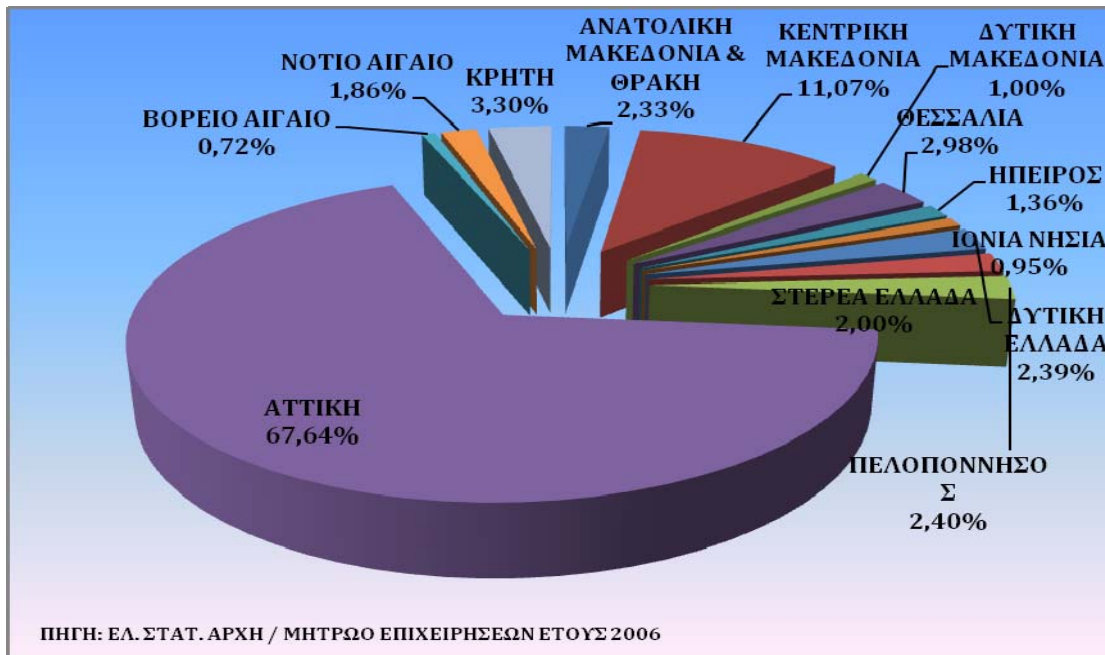
Πηγή : Ελληνική Στατιστική Αρχή , επεξεργασία: Εθνικό Παρατηρητήριο ΜΜΕ/2008

- Το **1/3 περίπου** του συνόλου των επιχειρήσεων της χώρας είναι εγκατεστημένο στην περιφέρεια της **Αττικής**
- Η αμέσως επόμενη περιφέρεια σε αριθμό επιχειρήσεων είναι η **Κεντρική Μακεδονία** με περίπου **17,4% του συνόλου των επιχειρήσεων**



ΕΛΛΗΝΙΚΗ ΔΗΜΟΚΡΑΤΙΑ  
ΕΠΑΓΓΕΛΜΑΤΙΚΟ ΕΠΙΜΕΛΗΤΗΡΙΟ ΑΘΗΝΩΝ  
ΕΔΡΑ: Πανεπιστημίου 44 & Χαρ. Τρικούπη, Αθήνα 106 79  
Τηλ: (+30) 210-3380200 Fax: (+30) 210-3380219  
ΠΑΡΑΡΤΗΜΑ: Γούναρη 227, Άνω Γλυφάδα 16674  
Τηλ.: 210-9609961 Fax: 210-9609964

### Ποσοστό Κύκλου Εργασιών ανά Περιφέρεια



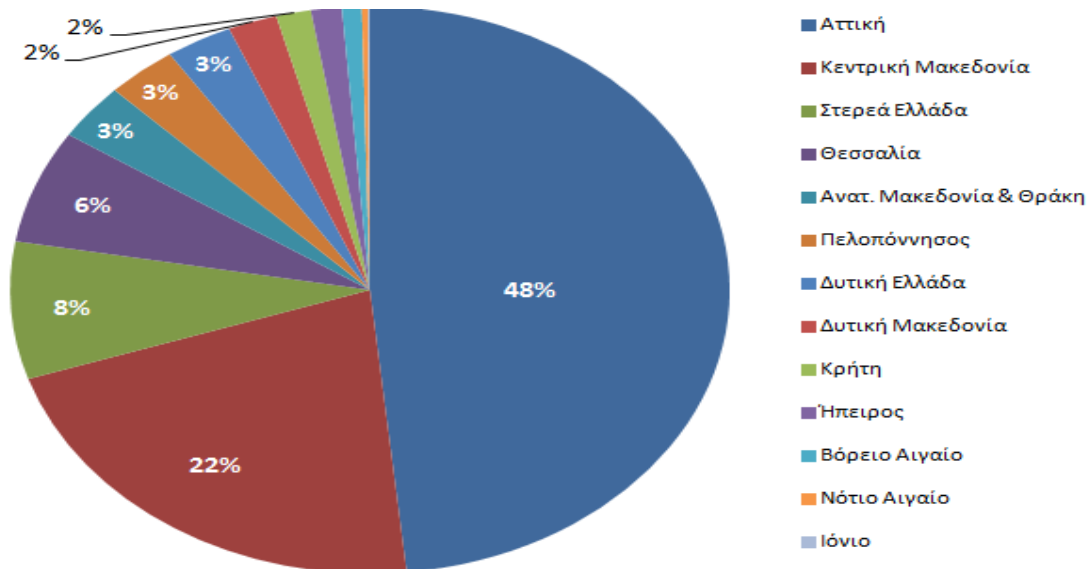
Πηγή: ΕΛ.ΣΤΑΤ , επεξεργασία: Εθνικό Παρατηρητήριο ΜΜΕ /2008

- Οι επιχειρήσεις της περιφέρειας **Αττικής** κατέχουν το **67,64%** του κύκλου εργασιών των επιχειρήσεων της χώρας και η **Κεντρική Μακεδονία** το **11,07%**
- Ο κύκλος εργασιών των επιχειρήσεων της περιφέρειας Αττικής και των επιχειρήσεων της περιφέρειας Κεντρικής Μακεδονίας μαζί ξεπερνούν τα **¾ του συνολικού κύκλου εργασιών** των επιχειρήσεων της χώρας



ΕΛΛΗΝΙΚΗ ΔΗΜΟΚΡΑΤΙΑ  
ΕΠΑΓΓΕΛΜΑΤΙΚΟ ΕΠΙΜΕΛΗΤΗΡΙΟ ΑΘΗΝΩΝ  
ΕΔΡΑ: Πανεπιστημίου 44 & Χαρ. Τρικούπη, Αθήνα 106 79  
Τηλ: (+30) 210-3380200 Fax: (+30) 210-3380219  
ΠΑΡΑΡΤΗΜΑ: Γούναρη 227, Άνω Γλυφάδα 16674  
Τηλ.: 210-9609961 Fax: 210-9609964

## Συνεισφορά στις Ελληνικές Εξαγωγές ανά Περιφέρεια



Πηγή :Χαρτογράφηση της Εξαγωγικής Δραστηριότητας ανά Περιφέρεια 2008-2012 ,Σ.Ε.Β.Ε

- Το **48%** των Ελληνικών Εξαγωγών την περίοδο αναφοράς προέρχονται από την **Περιφέρεια Αττικής**

## Συγκριτικοί δείκτες καινοτομικών επιδόσεων Περιφέρειας Αττικής<sup>9</sup>

Δείκτης	Ε.Ε.27	ΕΛΛΑΔΑ	ΑΤΤΙΚΗ	Περίοδος Αναφοράς
<b>Δαπάνες Έρευνας &amp; Ανάπτυξης</b>				
<b>Δαπάνη για Ε&amp;Α(%του ΑΕΠ)</b>	<b>2,05</b>	<b>0,67</b>	<b>0,72<sup>10</sup></b>	<b>2011</b>
<b>Συνολική Δαπάνη για Έρευνα και Ανάπτυξη (εκ €)</b>	<b>259.123,386</b>	<b>1.391,156</b>	<b>775,192</b>	<b>2011</b>
<b>Δαπάνη Επιχειρήσεων για Ε&amp;Α(εκ €)</b>	<b>163.601.268</b>	<b>485,863</b>	<b>363,328</b>	<b>2011</b>

Πηγή : Στρατηγική Έξυπνης Εξειδίκευσης για την Περιφέρεια Αττικής , Eurostat

- Οι δαπάνες για Ε&Α στην Περιφέρεια Αττικής ανέρχονται στο **0,72 %** του Περιφερειακού ΑΕΠ ποσοστό μεγαλύτερο του Εθνικού μέσου όρου , αλλά αρκετά χαμηλότερο από τον μέσο κοινοτικό όρο

<sup>9</sup> Στρατηγική Έξυπνης Εξειδίκευσης για την Περιφέρεια Αττικής

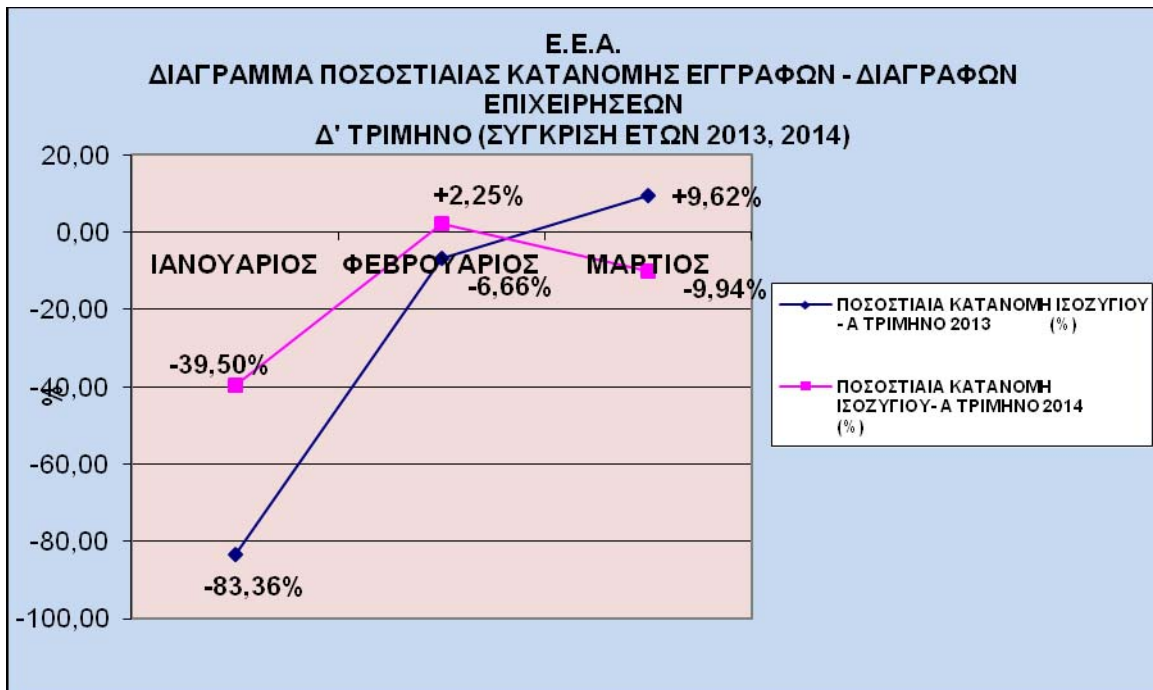
<sup>10</sup> Κατά Προσέγγιση , Στρατηγική Έξυπνης Εξειδίκευσης για την Περιφέρεια Αττικής



ΕΛΛΗΝΙΚΗ ΔΗΜΟΚΡΑΤΙΑ  
ΕΠΑΓΓΕΛΜΑΤΙΚΟ ΕΠΙΜΕΛΗΤΗΡΙΟ ΑΘΗΝΩΝ  
ΕΔΡΑ: Πανεπιστημίου 44 & Χαρ. Τρικούπη, Αθήνα 106 79  
Τηλ: (+30) 210-3380200 Fax: (+30) 210-3380219  
ΠΑΡΑΡΤΗΜΑ: Γούναρη 227, Άνω Γλυφάδα 16674  
Τηλ.: 210-9609961 Fax: 210-9609964

## Ε.ΕΞΕΛΙΞΗ ΕΠΙΧΕΙΡΗΜΑΤΙΚΗΣ ΔΡΑΣΤΗΡΙΟΤΗΤΑΣ ΑΤΤΙΚΗΣ

Τα στοιχεία που παρουσιάζονται στην συνέχεια αφορούν στοιχεία που προκύπτουν από επεξεργασία του πληροφοριακού υλικού του Μητρώου του Επαγγελματικού Επιμελητηρίου Αθηνών .

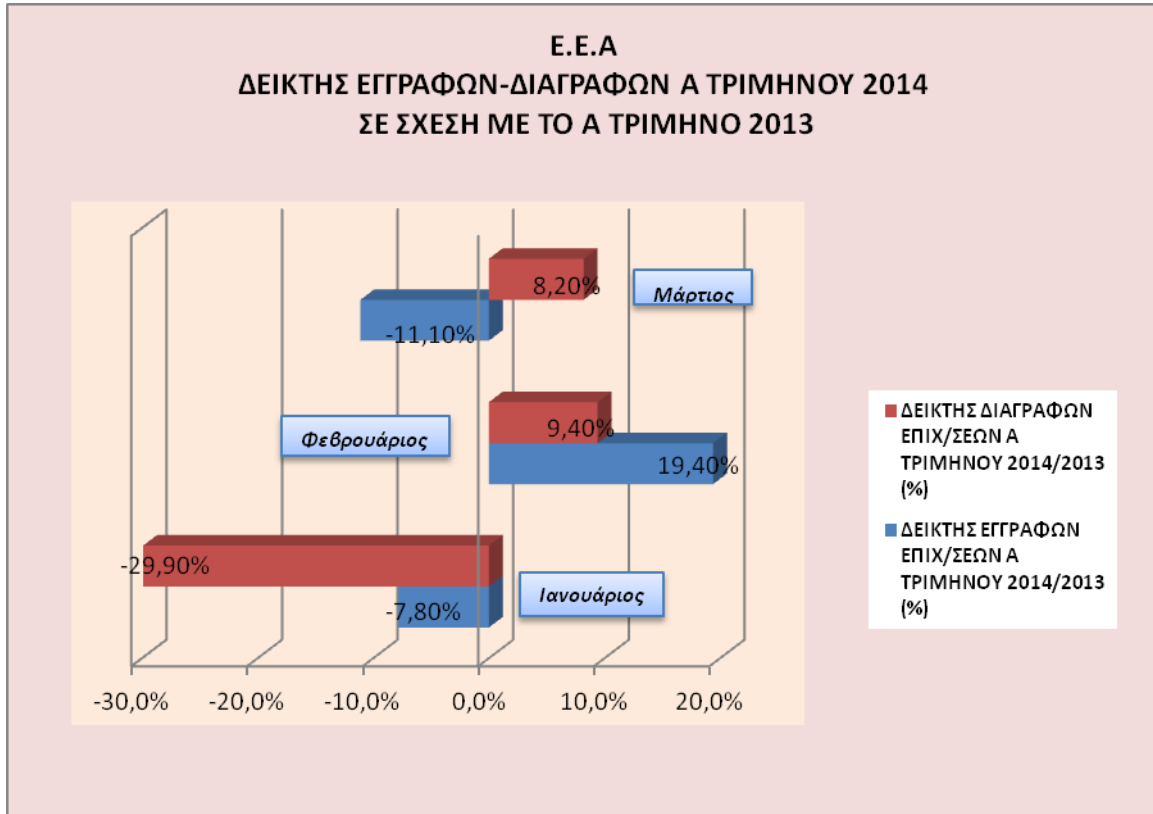


Πηγή :Μητρώο Επιχειρήσεων Ε.Ε.Α

- Η συνολική ποσοστιαία κατανομή του ισοζυγίου του **Α' Τριμήνου του 2013** (ισοζύγιο εγγραφών –διαγραφών 2013 ) είναι **αρνητικό (-26,60%)**. Το αντίστοιχο ισοζύγιο του **Α' Τριμήνου του 2014** παραμένει αρνητικό μεν **(-14,40%)** αλλά με βελτίωση



ΕΛΛΗΝΙΚΗ ΔΗΜΟΚΡΑΤΙΑ  
ΕΠΑΓΓΕΛΜΑΤΙΚΟ ΕΠΙΜΕΛΗΤΗΡΙΟ ΑΘΗΝΩΝ  
ΕΔΡΑ: Πανεπιστημίου 44 & Χαρ. Τρικούπη, Αθήνα 106 79  
Τηλ:(+30) 210-3380200 Fax:(+30) 210-3380219  
ΠΑΡΑΡΤΗΜΑ: Γούναρη 227, Άνω Γλυφάδα 16674  
Τηλ.: 210-9609961 Fax: 210-9609964

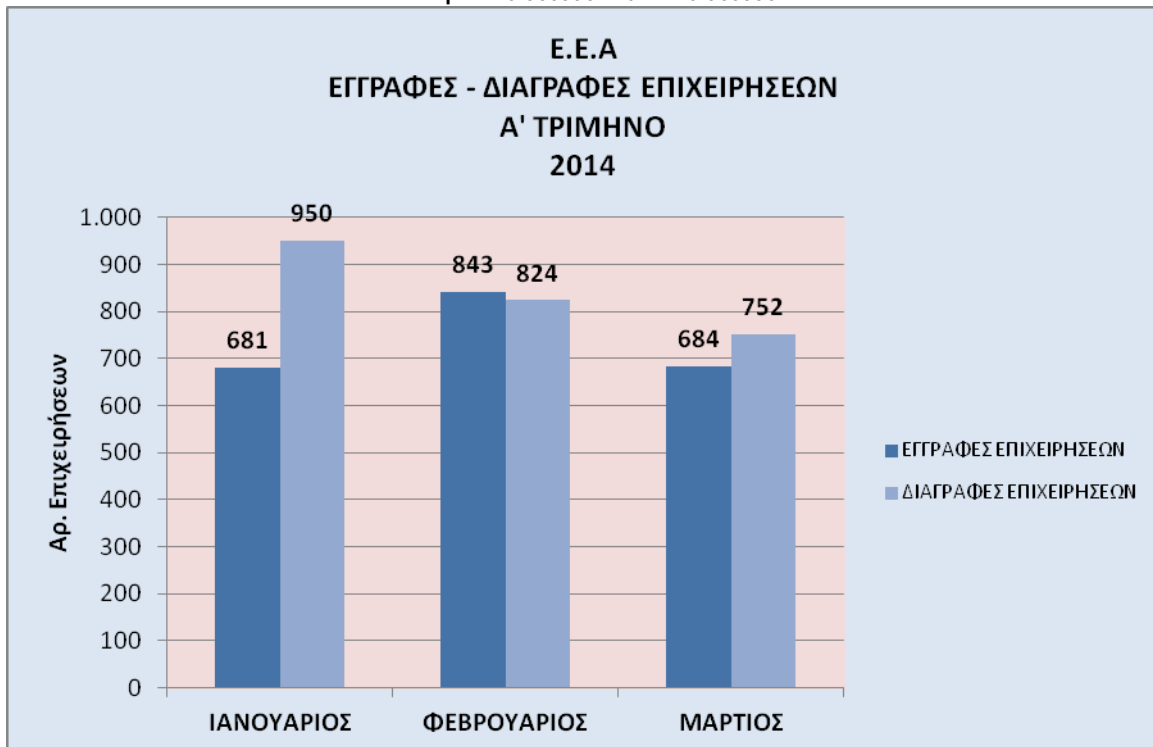


Πηγή :Μητρώο Επιχειρήσεων Ε.Ε.Α

- Ο συνολικός δείκτης εγγραφών επιχειρήσεων το πρώτο τρίμηνο του **2014** σε σύγκριση με το αντίστοιχο τρίμηνο του **2013** είναι **-0,3%**, ενώ ο δείκτης διαγραφών για την αντίστοιχη περίοδο είναι **-9,9%**.
- Τον **Φεβρουάριο του 2014** οι εγγραφές είναι περισσότερες από αυτές του Φεβρουαρίου του 2013, ενώ τον Ιανουάριο και **Μάρτιο του 2014** οι εγγραφές είναι λιγότερες από τους αντίστοιχους μήνες του 2013
- Τον **Ιανουάριο του 2014** οι διαγραφές είναι λιγότερες από αυτές του **Ιανουαρίου του 2013** ενώ τον **Φεβρουάριο και Μάρτιο** είναι περισσότερες

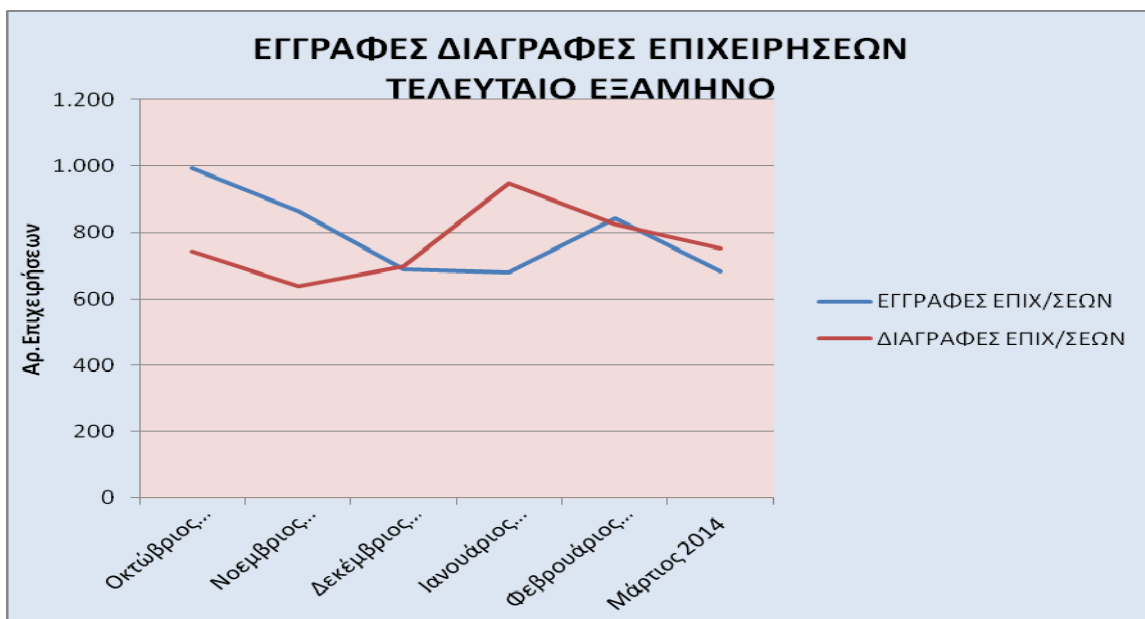


ΕΛΛΗΝΙΚΗ ΔΗΜΟΚΡΑΤΙΑ  
ΕΠΑΓΓΕΛΜΑΤΙΚΟ ΕΠΙΜΕΛΗΤΗΡΙΟ ΑΘΗΝΩΝ  
ΕΔΡΑ: Πανεπιστημίου 44 & Χαρ. Τρικούπη, Αθήνα 106 79  
Τηλ: (+30) 210-3380200 Fax: (+30) 210-3380219  
ΠΑΡΑΡΤΗΜΑ: Γούναρη 227, Άνω Γλυφάδα 16674  
Τηλ.: 210-9609961 Fax: 210-9609964



Πηγή :Μητρώο Επιχειρήσεων Ε.Ε.Α

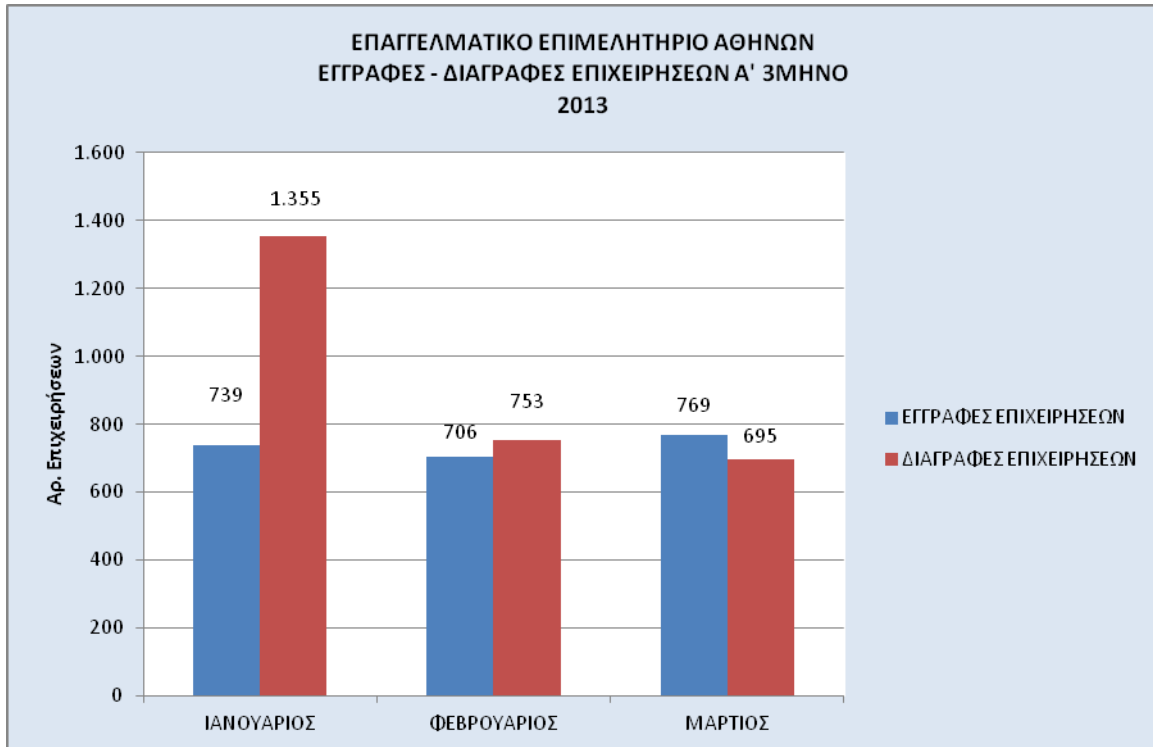
- Ο αριθμός των εγγραφών των επαγγελματιών τον **Φεβρουάριο του 2014** είναι ελαφρώς μεγαλύτερος από τις διαγραφές του ίδιου μήνα, ενώ τον **Ιανουάριο του 2014** οι διαγραφές είναι αρκετά υψηλότερες.



Πηγή :Μητρώο Επιχειρήσεων Ε.Ε.Α



ΕΛΛΗΝΙΚΗ ΔΗΜΟΚΡΑΤΙΑ  
ΕΠΑΓΓΕΛΜΑΤΙΚΟ ΕΠΙΜΕΛΗΤΗΡΙΟ ΑΘΗΝΩΝ  
ΕΔΡΑ: Πανεπιστημίου 44 & Χαρ. Τρικούπη, Αθήνα 106 79  
Τηλ:(+30) 210-3380200 Fax:(+30) 210-3380219  
ΠΑΡΑΡΤΗΜΑ: Γούναρη 227, Άνω Γλυφάδα 16674  
Τηλ.: 210-9609961 Fax: 210-9609964



Πηγή :Μητρώο Επιχειρήσεων Ε.Ε.Α

- Ο αριθμός των εγγραφών των επαγγελματιών **τον Μάρτιο του 2013** είναι μεγαλύτερος από τις διαγραφές του ίδιου μήνα , ενώ τον **Ιανουάριο του 2013** οι διαγραφές είναι αρκετά υψηλότερες.