

# ΟΑΕΔ

ΣΥΝΟΠΤΙΚΗ ΕΚΘΕΣΗ

ΕΓΓΕΓΡΑΜΜΕΝΟΙ ΣΤΟ ΜΗΤΡΩΟ ΤΟΥ ΟΑΕΔ

ΑΥΓΟΥΣΤΟΣ 2019

ΟΡΓΑΝΙΣΜΟΣ ΑΠΑΣΧΟΛΗΣΗΣ  
ΕΡΓΑΤΙΚΟΥ ΔΥΝΑΜΙΚΟΥ



ΣΥΝΟΠΤΙΚΗ ΕΚΘΕΣΗ  
ΕΓΓΕΓΡΑΜΜΕΝΟΙ ΣΤΟ ΜΗΤΡΩΟ ΤΟΥ ΟΑΕΔ  
ΑΥΓΟΥΣΤΟΣ 2019

## ΠΕΡΙΕΧΟΜΕΝΑ

## ΠΕΡΙΕΧΟΜΕΝΑ

### ΕΓΓΕΓΡΑΜΜΕΝΟΙ ΣΤΟ ΜΗΤΡΩΟ ΤΟΥ ΟΑΕΔ

ΑΥΓΟΥΣΤΟΣ 2019

	4
1. Εγγεγραμμένοι στο μητρώο του ΟΑΕΔ	5
2. Εγγεγραμμένοι άνεργοι αναζητούντες εργασία ανά Περιφέρεια	6
3. Μεταβολές στον αριθμό ανέργων αναζητούντων εργασία	8
4. Αριθμός ανέργων αναζητούντων εργασία ανά διάρκεια ανεργίας και Περιφέρεια	11
5. Μεταβολές στον αριθμό ανέργων αναζητούντων εργασία με διάρκεια ανεργίας μεγαλύτερη ή ίση των 12 μηνών ανά Περιφέρεια [μακροχρόνια άνεργοι]	13
6. Μεταβολές στον αριθμό ανέργων αναζητούντων εργασία με διάρκεια ανεργίας μικρότερη των 12 μηνών	16
7. Αριθμός εγγεγραμμένων λοιπών μη αναζητούντων εργασία ανά Περιφέρεια	19
8. Μεταβολές στον αριθμό εγγεγραμμένων λοιπών μη αναζητούντων εργασία	20
9. Εγγεγραμμένοι άνεργοι αναζητούντες εργασία ανά Φύλο και διάρκεια ανεργίας	23
10. Εγγεγραμμένοι άνεργοι αναζητούντες εργασία ανά Ηλικιακή ομάδα και διάρκεια ανεργίας	24
11. Εγγεγραμμένοι άνεργοι αναζητούντες εργασία ανά Εκπαιδευτικό επίπεδο και διάρκεια ανεργίας	26
12. Εγγεγραμμένοι άνεργοι αναζητούντες εργασία ανά Υπηκοότητα και διάρκεια ανεργίας	28
13. Επιδοτούμενοι άνεργοι ανά κατηγορία επιδότησης και ανά Περιφέρεια	29
14. Επιδοτούμενοι άνεργοι και μεταβολές στις κατηγορίες α: κοινοί και λοιπές κατηγορίες επιδοτουμένων και β: εποχικοί τουριστικών επαγγελμάτων ανά Περιφέρεια	32

**ΕΓΓΕΓΡΑΜΜΕΝΟΙ ΣΤΟ ΜΗΤΡΩΟ ΤΟΥ ΟΑΕΔ  
ΑΥΓΟΥΣΤΟΣ 2019**

	Άνεργοι [Αναζητούντες εργασία]	Λοιποί [Μη αναζητούντες εργασία] [1]
Εγγεγραμμένοι >= 12 Μήνες [2]	479.485	61.529
Εγγεγραμμένοι < 12 Μήνες	408.604	12.131
<b>Σύνολο</b>	<b>888.089</b>	<b>73.660</b>

	Κοινοί & Λοιπές Κατηγορίες επιδοτούμενων [3]	Εποχικοί τουριστικών επαγγελματιών [3]	Σύνολο [3]	Δικαιούχοι που πληρώθηκαν και συνεχίζουν να είναι δικαιούχοι [4]	Νέες αιτήσεις ανέργων για επιδότηση [5]
Επιδοτούμενοι	<b>131.480</b>	<b>7.012</b>	<b>138.492</b>	<b>119.869</b>	<b>20.257</b>

Πίνακας 1: Εγγεγραμμένοι στο μητρώο του ΟΑΕΔ:  
Αύγουστος 2019

#### ΥΠΟΜΝΗΜΑ

[1] Εγγεγραμμένοι στο μητρώο του ΟΑΕΔ οι οποίοι έχουν δηλώσει ότι δεν αναζητούν εργασία.

[2] Εγγεγραμμένοι στο μητρώο του ΟΑΕΔ με ενεργό δελτίο για συνεχόμενο διάστημα μεγαλύτερο ή ίσο των 12 μηνών.

[3] Αφορά αριθμό δικαιούχων που πληρώθηκαν εντός του αντίστοιχου μήνα.

[4] Σύνολο δικαιούχων επιδότησης που πληρώθηκαν και στο τέλος του μήνα συνεχίζουν να έχουν δικαίωμα επιδότησης.

[5] Σύμφωνα με την ισχύουσα διοικητική διαδικασία, η πρώτη πληρωμή γίνεται 37 ημέρες μετά την εγγραφή του δικαιούχου επιδόματος ανεργίας.

## 1. Εγγεγραμμένοι στο μητρώο του ΟΑΕΔ

Στον πίνακα 1 εμφανίζονται τα στοιχεία των εγγεγραμμένων στο μητρώο του ΟΑΕΔ για τον μήνα Αύγουστο 2019 στο σύνολο της χώρας. Από τον ανωτέρω πίνακα προκύπτουν τα εξής συμπεράσματα:

- Το σύνολο των ανέργων με κριτήριο την αναζήτηση εργασίας για τον μήνα Αύγουστο 2019 ανήλθε σε 888.089 άτομα. Από αυτά 479.485 (ποσοστό 53,99%) είναι εγγεγραμμένα στο μητρώο του ΟΑΕΔ για χρονικό διάστημα ίσο ή και περισσότερο των 12 μηνών, και 408.604 (ποσοστό 46,01%) είναι εγγεγραμμένα στο μητρώο ανέργων του ΟΑΕΔ για χρονικό διάστημα μικρότερο των 12 μηνών.
- Το σύνολο των λοιπών (μη αναζητούντων εργασίας) για τον μήνα Αύγουστο 2019 ανήλθε σε 73.660 άτομα όπου 61.529 (ποσοστό 83.53%) είναι εγγεγραμμένα στο μητρώο του ΟΑΕΔ για χρονικό διάστημα ίσο ή και περισσότερο των 12 μηνών, και 12.131 (ποσοστό 16,47%) εγγεγραμμένα για χρονικό διάστημα μικρότερο των 12 μηνών.
- Το σύνολο των επιδοτούμενων ανέργων (αφορά τον αριθμό των δικαιούχων που πληρώθηκαν εντός του αντίστοιχου μήνα) ανέρχεται σε 138.492 άτομα από τα οποία οι 131.480 (ποσοστό 94,94%) είναι κοινοί και λοιπές κατηγορίες επιδοτούμενων και οι 7.012 (ποσοστό 5,06%) είναι εποχικοί τουριστικών επαγγελμάτων.
- Το σύνολο του αριθμού των δικαιούχων που πληρώθηκαν και στο τέλος του μήνα συνεχίζουν να έχουν δικαίωμα επιδότησης ανέρχεται σε 119.869 άτομα.
- Το σύνολο των νέων αιτήσεων ανέργων για επιδότηση (σύμφωνα με την ισχύουσα διοικητική διαδικασία, η πρώτη πληρωμή γίνεται 37 ημέρες μετά την εγγραφή του δικαιούχου επιδόματος ανεργίας) ανέρχεται σε 20.257 άτομα.

## 2. Εγγεγραμμένοι άνεργοι αναζητούντες εργασία ανά Περιφέρεια

Στον πίνακα 2 εμφανίζεται ο αριθμός ανέργων που αναζητούν εργασία ανά Περιφέρεια και η ποσοστιαία κατανομή του ανά Περιφέρεια για τον μήνα Αύγουστο 2019.

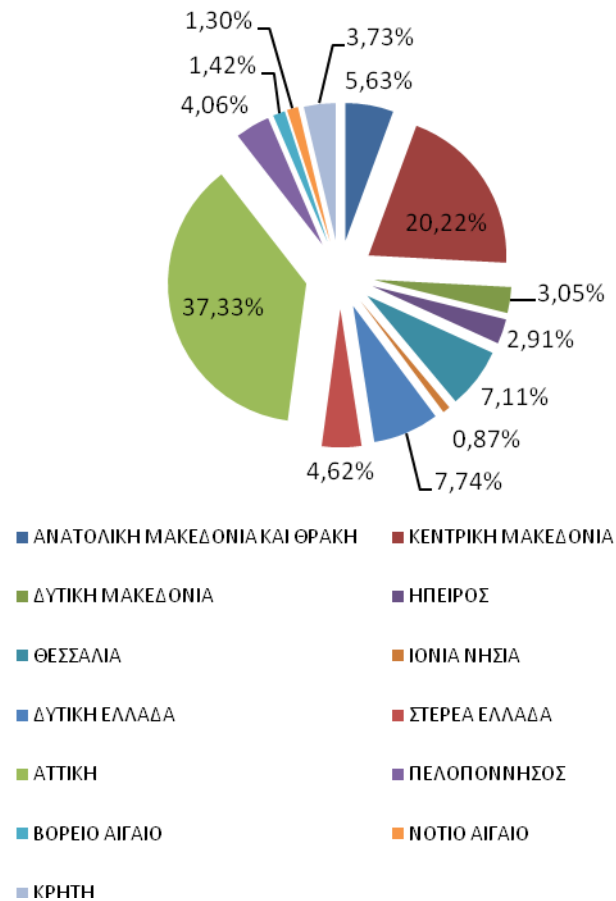
ΑΡΙΘΜΟΣ ΑΝΕΡΓΩΝ ΑΝΑΖΗΤΟΥΝΤΩΝ ΕΡΓΑΣΙΑ ΑΝΑ ΠΕΡΙΦΕΡΕΙΑ ΑΥΓΟΥΣΤΟΣ 2019		
	ΑΥΓΟΥΣΤΟΣ 2019	ΠΟΣΟΣΤΙΑΙΑ ΚΑΤΑΝΟΜΗ
ΑΝΑΤΟΛΙΚΗ ΜΑΚΕΔΟΝΙΑ ΚΑΙ ΘΡΑΚΗ	49.958	5,63%
ΚΕΝΤΡΙΚΗ ΜΑΚΕΔΟΝΙΑ	179.565	20,22%
ΔΥΤΙΚΗ ΜΑΚΕΔΟΝΙΑ	27.085	3,05%
ΗΠΕΙΡΟΣ	25.877	2,91%
ΘΕΣΣΑΛΙΑ	63.173	7,11%
ΙΟΝΙΑ ΝΗΣΙΑ	7.761	0,87%
ΔΥΤΙΚΗ ΕΛΛΑΔΑ	68.776	7,74%
ΣΤΕΡΕΑ ΕΛΛΑΔΑ	40.994	4,62%
ΑΤΤΙΚΗ	331.524	37,33%
ΠΕΛΟΠΟΝΝΗΣΟΣ	36.035	4,06%
ΒΟΡΕΙΟ ΑΙΓΑΙΟ	12.642	1,42%
ΝΟΤΙΟ ΑΙΓΑΙΟ	11.529	1,30%
ΚΡΗΤΗ	33.170	3,73%
<b>ΣΥΝΟΛΟ</b>	<b>888.089</b>	<b>100,00%</b>

Πίνακας 2: Κατανομή ανέργων αναζητούντων εργασία ανά Περιφέρεια:  
Αύγουστος 2019

Όπως προκύπτει από τον ανωτέρω πίνακα ο υψηλότερος αριθμός ανέργων που αναζητούν εργασία εμφανίζεται στην Περιφέρεια Αττικής με 331.524 άτομα και στην Περιφέρεια Κεντρικής Μακεδονίας με 179.565 άτομα, καθώς οι δύο αυτές Περιφέρειες συγκεντρώνουν το υψηλότερο πληθυσμό στο σύνολο της χώρας.

Στην Περιφέρεια Αττικής αναλογεί το 37,33% των ανέργων που αναζητούν εργασία από το σύνολο της χώρας και στην Περιφέρεια της Κεντρικής Μακεδονίας αναλογεί το 20,22%. Στο διάγραμμα 1 εμφανίζεται το ποσοστό των ανέργων αναζητούντων εργασία που αναλογεί σε κάθε Περιφέρεια για τον Αύγουστο 2019.

**ΚΑΤΑΝΟΜΗ ΑΝΕΡΓΩΝ ΑΝΑΖΗΤΟΥΝΤΩΝ ΕΡΓΑΣΙΑ ΑΝΑ ΠΕΡΙΦΕΡΕΙΑ:  
ΑΥΓΟΥΣΤΟΣ 2019**



*Διάγραμμα 1: Ποσοστιαία κατανομή ανέργων αναζητούντων εργασία  
ανά Περιφέρεια: Αύγουστος 2019*

## 3. Μεταβολές στον αριθμό ανέργων αναζητούντων εργασία

ΜΕΤΑΒΟΛΕΣ ΑΝΕΡΓΩΝ ΑΝΑΖΗΤΟΥΝΤΩΝ ΕΡΓΑΣΙΑ ΑΝΑ ΠΕΡΙΦΕΡΕΙΑ: ΙΟΥΛΙΟΣ 2019-ΑΥΓΟΥΣΤΟΣ 2019				
	ΙΟΥΛΙΟΣ 2019	ΑΥΓΟΥΣΤΟΣ 2019	ΑΠΟΛΥΤΗ ΜΕΤΑΒΟΛΗ	ΠΟΣΟΣΤΙΑΙΑ ΜΕΤΑΒΟΛΗ
ΑΝΑΤΟΛΙΚΗ ΜΑΚΕΔΟΝΙΑ ΚΑΙ ΘΡΑΚΗ	50.142	49.958	-184	-0,37%
ΚΕΝΤΡΙΚΗ ΜΑΚΕΔΟΝΙΑ	180.051	179.565	-486	-0,27%
ΔΥΤΙΚΗ ΜΑΚΕΔΟΝΙΑ	27.517	27.085	-432	-1,57%
ΗΠΕΙΡΟΣ	25.780	25.877	97	0,38%
ΘΕΣΣΑΛΙΑ	63.519	63.173	-346	-0,54%
ΙΟΝΙΑ ΝΗΣΙΑ	7.745	7.761	16	0,21%
ΔΥΤΙΚΗ ΕΛΛΑΔΑ	69.056	68.776	-280	-0,41%
ΣΤΕΡΕΑ ΕΛΛΑΔΑ	41.494	40.994	-500	-1,20%
ΑΤΤΙΚΗ	333.268	331.524	-1.744	-0,52%
ΠΕΛΟΠΟΝΝΗΣΟΣ	37.280	36.035	-1.245	-3,34%
ΒΟΡΕΙΟ ΑΙΓΑΙΟ	12.901	12.642	-259	-2,01%
ΝΟΤΙΟ ΑΙΓΑΙΟ	11.690	11.529	-161	-1,38%
ΚΡΗΤΗ	32.867	33.170	303	0,92%
<b>ΣΥΝΟΛΟ</b>	<b>893.310</b>	<b>888.089</b>	<b>-5.221</b>	<b>-0,58%</b>

Πίνακας 3: Μεταβολές αριθμού ανέργων αναζητούντων εργασία:  
Ιούλιος 2019-Αύγουστος 2019

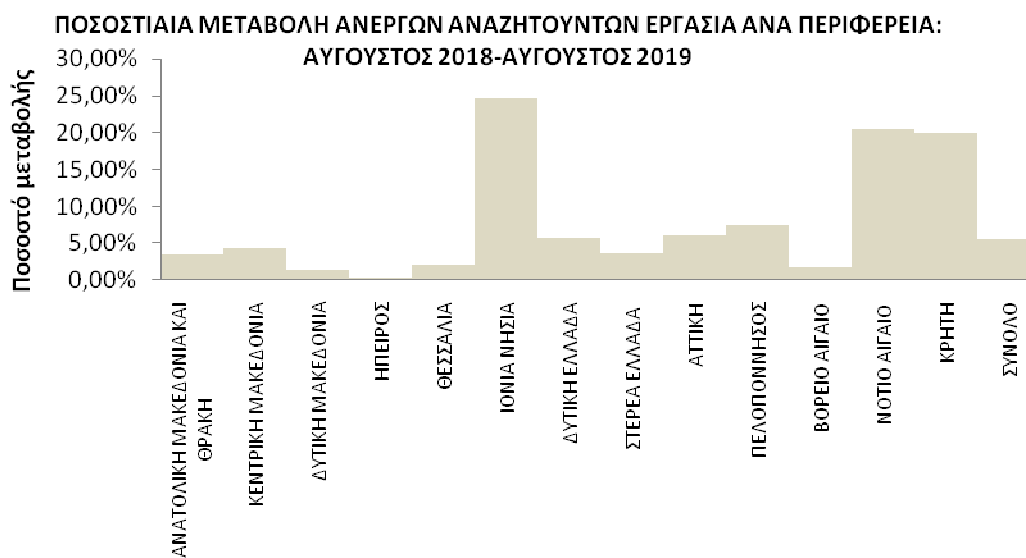
ΜΕΤΑΒΟΛΕΣ ΑΝΕΡΓΩΝ ΑΝΑΖΗΤΟΥΝΤΩΝ ΕΡΓΑΣΙΑ ΑΝΑ ΠΕΡΙΦΕΡΕΙΑ: ΑΥΓΟΥΣΤΟΣ 2018-ΑΥΓΟΥΣΤΟΣ 2019				
	ΑΥΓΟΥΣΤΟΣ 2018	ΑΥΓΟΥΣΤΟΣ 2019	ΑΠΟΛΥΤΗ ΜΕΤΑΒΟΛΗ	ΠΟΣΟΣΤΙΑΙΑ ΜΕΤΑΒΟΛΗ
ΑΝΑΤΟΛΙΚΗ ΜΑΚΕΔΟΝΙΑ ΚΑΙ ΘΡΑΚΗ	48.297	49.958	1.661	3,44%
ΚΕΝΤΡΙΚΗ ΜΑΚΕΔΟΝΙΑ	171.974	179.565	7.591	4,41%
ΔΥΤΙΚΗ ΜΑΚΕΔΟΝΙΑ	26.734	27.085	351	1,31%
ΗΠΕΙΡΟΣ	25.796	25.877	81	0,31%
ΘΕΣΣΑΛΙΑ	61.881	63.173	1.292	2,09%
ΙΟΝΙΑ ΝΗΣΙΑ	6.228	7.761	1.533	24,61%
ΔΥΤΙΚΗ ΕΛΛΑΔΑ	65.040	68.776	3.736	5,74%
ΣΤΕΡΕΑ ΕΛΛΑΔΑ	39.534	40.994	1.460	3,69%
ΑΤΤΙΚΗ	312.806	331.524	18.718	5,98%
ΠΕΛΟΠΟΝΝΗΣΟΣ	33.511	36.035	2.524	7,53%
ΒΟΡΕΙΟ ΑΙΓΑΙΟ	12.433	12.642	209	1,68%
ΝΟΤΙΟ ΑΙΓΑΙΟ	9.576	11.529	1.953	20,39%
ΚΡΗΤΗ	27.671	33.170	5.499	19,87%
<b>ΣΥΝΟΛΟ</b>	<b>841.481</b>	<b>888.089</b>	<b>46.608</b>	<b>5,54%</b>

Πίνακας 3α: Μεταβολές αριθμού ανέργων αναζητούντων εργασία:  
Αύγουστος 2018-Αύγουστος 2019





Διάγραμμα 2: Ποσοστιαία μεταβολή αριθμού ανέργων αναζητούντων εργασία:  
Ιούλιος 2019-Αύγουστος 2019



Διάγραμμα 2α: Ποσοστιαία μεταβολή αριθμού ανέργων αναζητούντων εργασία:  
Αύγουστος 2018-Αύγουστος 2019

## ΠΟΣΟΣΤΙΑΙΑ ΜΕΤΑΒΟΛΗ ΑΠΟ ΙΟΥΛΙΟ 2019

Όπως προκύπτει από τον πίνακα 3 καθώς και από το διάγραμμα 2 στο σύνολο της χώρας παρατηρείται:

- Μείωση των ανέργων αναζητούντων εργασία από τον προηγούμενο μήνα σε -5.221 άτομα και με ποσοστιαία μεταβολή -0,58%.
- Η μεγαλύτερη ποσοστιαία μείωση μεταξύ των Περιφερειών στους ανέργους αναζητούντες εργασία από τον προηγούμενο μήνα εμφανίζεται στην Περιφέρεια Πελοποννήσου (-3,34%).
- Από τις Περιφέρειες που εμφανίζουν ποσοστιαία αύξηση η Περιφέρεια Κρήτης εμφανίζει την μεγαλύτερη με ποσοστιαία μεταβολή 0,92%.

## ΠΟΣΟΣΤΙΑΙΑ ΜΕΤΑΒΟΛΗ ΑΠΟ ΑΥΓΟΥΣΤΟ 2018

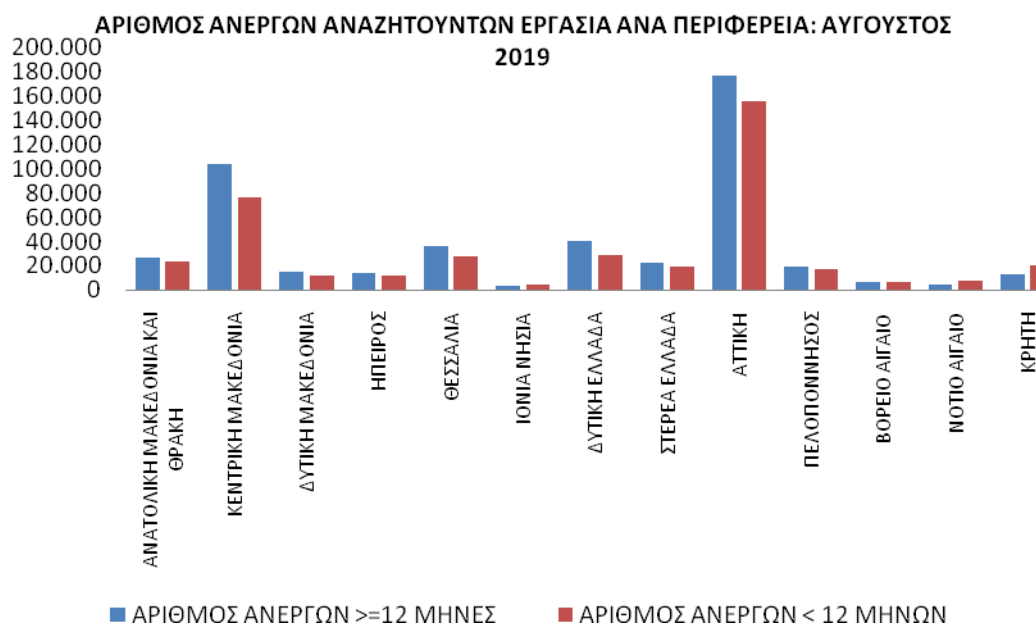
Όπως προκύπτει από τον πίνακα 3α καθώς και από το διάγραμμα 2α στο σύνολο της χώρας παρατηρείται:

- Αύξηση των ανέργων αναζητούντων εργασία από τον αντίστοιχο μήνα του προηγούμενου έτους σε 46.608 άτομα και με ποσοστιαία μεταβολή 5,54%.
- Η μεγαλύτερη ποσοστιαία αύξηση μεταξύ των Περιφερειών στους ανέργους αναζητούντες εργασία από τον αντίστοιχο μήνα του προηγούμενου έτους εμφανίζεται στην Περιφέρεια Ιόνιων Νήσων (24,61%).

## 4. Αριθμός ανέργων αναζητούντων εργασία ανά διάρκεια ανεργίας και Περιφέρεια

ΑΡΙΘΜΟΣ ΑΝΕΡΓΩΝ ΑΝΑΖΗΤΟΥΝΤΩΝ ΕΡΓΑΣΙΑ ΑΝΑ ΔΙΑΡΚΕΙΑ ΑΝΕΡΓΙΑΣ: ΑΥΓΟΥΣΤΟΣ 2019			
	ΑΡΙΘΜΟΣ ΑΝΕΡΓΩΝ >=12 ΜΗΝΕΣ	ΑΡΙΘΜΟΣ ΑΝΕΡΓΩΝ <12 ΜΗΝΕΣ	ΣΥΝΟΛΟ ΑΝΕΡΓΩΝ
ΑΝΑΤΟΛΙΚΗ ΜΑΚΕΔΟΝΙΑ ΚΑΙ ΘΡΑΚΗ	26.320	23.638	49.958
ΚΕΝΤΡΙΚΗ ΜΑΚΕΔΟΝΙΑ	103.512	76.053	179.565
ΔΥΤΙΚΗ ΜΑΚΕΔΟΝΙΑ	15.327	11.758	27.085
ΗΠΕΙΡΟΣ	13.987	11.890	25.877
ΘΕΣΣΑΛΙΑ	36.002	27.171	63.173
ΙΟΝΙΑ ΝΗΣΙΑ	3.130	4.631	7.761
ΔΥΤΙΚΗ ΕΛΛΑΔΑ	40.494	28.282	68.776
ΣΤΕΡΕΑ ΕΛΛΑΔΑ	22.275	18.719	40.994
ΑΤΤΙΚΗ	176.261	155.263	331.524
ΠΕΛΟΠΟΝΝΗΣΟΣ	18.890	17.145	36.035
ΒΟΡΕΙΟ ΑΙΓΑΙΟ	5.870	6.772	12.642
ΝΟΤΙΟ ΑΙΓΑΙΟ	4.308	7.221	11.529
ΚΡΗΤΗ	13.109	20.061	33.170
<b>ΣΥΝΟΛΟ</b>	<b>479.485</b>	<b>408.604</b>	<b>888.089</b>

Πίνακας 4: Αριθμός ανέργων αναζητούντων εργασία ανά διάρκεια ανεργίας:  
Αύγουστος 2019



Διάγραμμα 3: Αριθμός ανέργων αναζητούντων εργασία ανά διάρκεια ανεργίας:  
Αύγουστος 2019

Όπως προκύπτει από τον πίνακα 4 και το διάγραμμα 3 ο αριθμός των εγγεγραμμένων ανέργων αναζητούντων εργασία για τον μήνα Αύγουστο 2019 ανέρχεται σε 888.089 άτομα.

Ο αριθμός των ανέργων με διάρκεια ανεργίας μικρότερη των 12 μηνών στο σύνολο της χώρας είναι μικρότερος από τον αριθμό των ανέργων με διάρκεια ανεργίας μεγαλύτερη ή ίση των 12 μηνών.

Στο σύνολο της χώρας ο αριθμός των εγγεγραμμένων ανέργων με διάρκεια ανεργίας μικρότερη των 12 μηνών για τον μήνα Αύγουστο 2019 ανέρχεται σε 408.604 άτομα ενώ ο αριθμός των εγγεγραμμένων ανέργων με διάρκεια ανεργίας μεγαλύτερη ή ίση των 12 μηνών ανέρχεται σε 479.485 άτομα.

### 5. Μεταβολές στον αριθμό ανέργων αναζητούντων εργασία με διάρκεια ανεργίας μεγαλύτερη ή ίση των 12 μηνών (μακροχρόνια άνεργοι)

ΜΕΤΑΒΟΛΕΣ ΑΝΕΡΓΩΝ ΑΝΑΖΗΤΟΥΝΤΩΝ ΕΡΓΑΣΙΑ ΜΕ ΔΙΑΡΚΕΙΑ ΑΝΕΡΓΙΑΣ >=12 ΜΗΝΩΝ [ΜΑΚΡΟΧΡΟΝΙΑ ΑΝΕΡΓΟΙ] ΑΝΑ ΠΕΡΙΦΕΡΕΙΑ: ΙΟΥΛΙΟΣ 2019-ΑΥΓΟΥΣΤΟΣ 2019

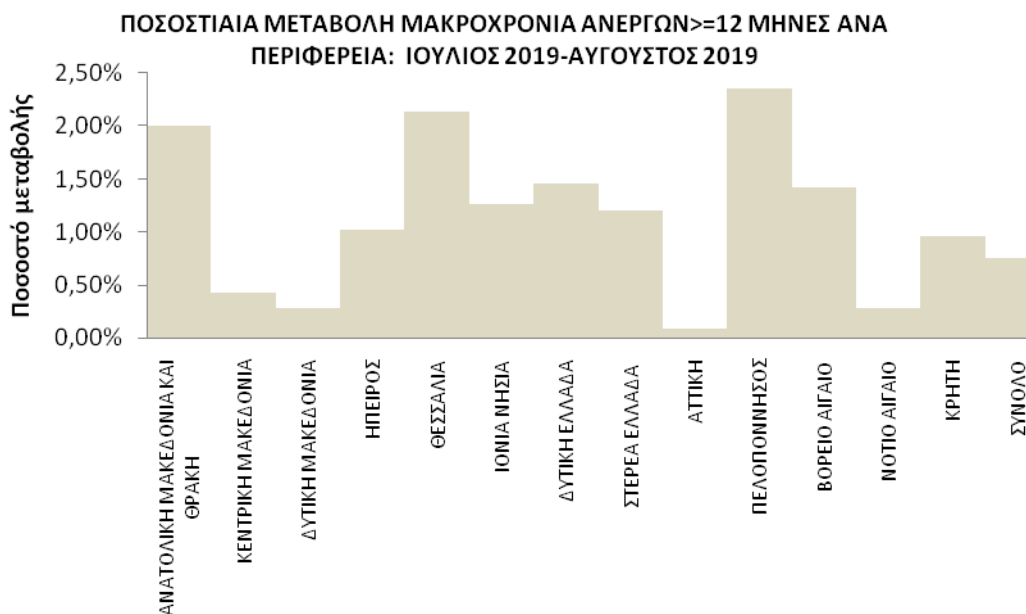
	ΙΟΥΛΙΟΣ 2019	ΑΥΓΟΥΣΤΟΣ 2019	ΑΠΟΛΥΤΗ ΜΕΤΑΒΟΛΗ	ΠΟΣΟΣΤΙΑΙΑ ΜΕΤΑΒΟΛΗ
ΑΝΑΤΟΛΙΚΗ ΜΑΚΕΔΟΝΙΑ ΚΑΙ ΘΡΑΚΗ	25.803	26.320	517	2,00%
ΚΕΝΤΡΙΚΗ ΜΑΚΕΔΟΝΙΑ	103.078	103.512	434	0,42%
ΔΥΤΙΚΗ ΜΑΚΕΔΟΝΙΑ	15.285	15.327	42	0,27%
ΗΠΕΙΡΟΣ	13.846	13.987	141	1,02%
ΘΕΣΣΑΛΙΑ	35.248	36.002	754	2,14%
ΙΟΝΙΑ ΝΗΣΙΑ	3.091	3.130	39	1,26%
ΔΥΤΙΚΗ ΕΛΛΑΔΑ	39.912	40.494	582	1,46%
ΣΤΕΡΕΑ ΕΛΛΑΔΑ	22.011	22.275	264	1,20%
ΑΤΤΙΚΗ	176.117	176.261	144	0,08%
ΠΕΛΟΠΟΝΝΗΣΟΣ	18.456	18.890	434	2,35%
ΒΟΡΕΙΟ ΑΙΓΑΙΟ	5.788	5.870	82	1,42%
ΝΟΤΙΟ ΑΙΓΑΙΟ	4.296	4.308	12	0,28%
ΚΡΗΤΗ	12.984	13.109	125	0,96%
<b>ΣΥΝΟΛΟ</b>	<b>475.915</b>	<b>479.485</b>	<b>3.570</b>	<b>0,75%</b>

Πίνακας 5: Μεταβολές αριθμού μακροχρόνια ανέργων αναζητούντων εργασία:  
Ιούλιος 2019-Αύγουστος 2019

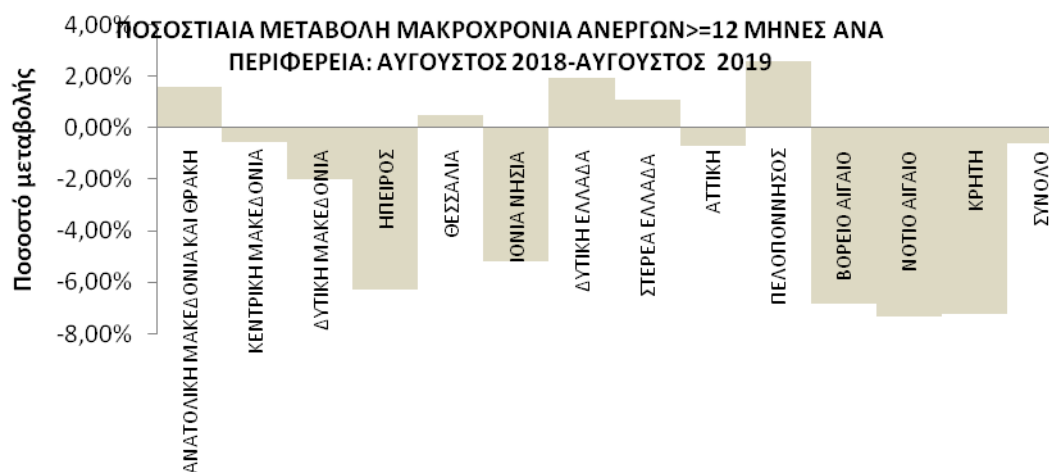
ΜΕΤΑΒΟΛΕΣ ΑΝΕΡΓΩΝ ΑΝΑΖΗΤΟΥΝΤΩΝ ΕΡΓΑΣΙΑ ΜΕ ΔΙΑΡΚΕΙΑ ΑΝΕΡΓΙΑΣ >=12 ΜΗΝΩΝ [ΜΑΚΡΟΧΡΟΝΙΑ ΑΝΕΡΓΟΙ] ΑΝΑ ΠΕΡΙΦΕΡΕΙΑ: ΑΥΓΟΥΣΤΟΣ 2018-ΑΥΓΟΥΣΤΟΣ 2019

	ΑΥΓΟΥΣΤΟΣ 2018	ΑΥΓΟΥΣΤΟΣ 2019	ΑΠΟΛΥΤΗ ΜΕΤΑΒΟΛΗ	ΠΟΣΟΣΤΙΑΙΑ ΜΕΤΑΒΟΛΗ
ΑΝΑΤΟΛΙΚΗ ΜΑΚΕΔΟΝΙΑ ΚΑΙ ΘΡΑΚΗ	25.905	26.320	415	1,60%
ΚΕΝΤΡΙΚΗ ΜΑΚΕΔΟΝΙΑ	104.066	103.512	-554	-0,53%
ΔΥΤΙΚΗ ΜΑΚΕΔΟΝΙΑ	15.643	15.327	-316	-2,02%
ΗΠΕΙΡΟΣ	14.925	13.987	-938	-6,28%
ΘΕΣΣΑΛΙΑ	35.818	36.002	184	0,51%
ΙΟΝΙΑ ΝΗΣΙΑ	3.302	3.130	-172	-5,21%
ΔΥΤΙΚΗ ΕΛΛΑΔΑ	39.723	40.494	771	1,94%
ΣΤΕΡΕΑ ΕΛΛΑΔΑ	22.031	22.275	244	1,11%
ΑΤΤΙΚΗ	177.529	176.261	-1.268	-0,71%
ΠΕΛΟΠΟΝΝΗΣΟΣ	18.411	18.890	479	2,60%
ΒΟΡΕΙΟ ΑΙΓΑΙΟ	6.302	5.870	-432	-6,85%
ΝΟΤΙΟ ΑΙΓΑΙΟ	4.651	4.308	-343	-7,37%
ΚΡΗΤΗ	14.135	13.109	-1.026	-7,26%
<b>ΣΥΝΟΛΟ</b>	<b>482.441</b>	<b>479.485</b>	<b>-2.956</b>	<b>-0,61%</b>

Πίνακας 5α: Μεταβολές αριθμού μακροχρόνια ανέργων αναζητούντων εργασία:  
Αύγουστος 2018-Αύγουστος 2019



Διάγραμμα 4: Ποσοστιαία μεταβολή αριθμού μακροχρόνια ανέργων αναζητούντων εργασία: Ιούλιος 2019-Αύγουστος 2019



Διάγραμμα 4α: Ποσοστιαία μεταβολή αριθμού μακροχρόνια ανέργων αναζητούντων εργασία: Αύγουστος 2018-Αύγουστος 2019

## ΠΟΣΟΣΤΙΑΙΑ ΜΕΤΑΒΟΛΗ ΑΠΟ ΙΟΥΛΙΟ 2019

Όπως προκύπτει από τον πίνακα 5 καθώς και από το διάγραμμα 4 στο σύνολο της χώρας παρατηρείται:

- Αύξηση των ανέργων αναζητούντων εργασία με διάρκεια ανεργίας μεγαλύτερη ή ίση των 12 μηνών από τον προηγούμενο μήνα σε 3.570 άτομα και με ποσοστιαία μεταβολή 0,75%.
- Η μεγαλύτερη ποσοστιαία αύξηση μεταξύ των Περιφερειών στους ανέργους αναζητούντες εργασία με διάρκεια ανεργίας μεγαλύτερη ή ίση των 12 μηνών από τον προηγούμενο μήνα εμφανίζεται στην Περιφέρεια Πελοποννήσου (2,35%).

## ΠΟΣΟΣΤΙΑΙΑ ΜΕΤΑΒΟΛΗ ΑΠΟ ΑΥΓΟΥΣΤΟ 2018

Όπως προκύπτει από τον πίνακα 5α καθώς και από το διάγραμμα 4α στο σύνολο της χώρας παρατηρείται:

- Μείωση των ανέργων αναζητούντων εργασία με διάρκεια ανεργίας μεγαλύτερη ή ίση των 12 μηνών από τον αντίστοιχο μήνα του προηγούμενου έτους σε -2.956 άτομα και με ποσοστιαία μεταβολή -0,61%.
- Η μεγαλύτερη ποσοστιαία μείωση μεταξύ των Περιφερειών στους ανέργους αναζητούντες εργασία με διάρκεια ανεργίας μεγαλύτερη ή ίση των 12 μηνών από τον αντίστοιχο μήνα του προηγούμενου έτους εμφανίζεται στην Περιφέρεια Νοτίου Αιγαίου (-7,37%).
- Από τις Περιφέρειες που εμφανίζουν ποσοστιαία αύξηση η Περιφέρεια Πελοποννήσου εμφανίζει την μεγαλύτερη με ποσοστιαία μεταβολή 2,60%.

6. Μεταβολές στον αριθμό ανέργων αναζητούντων εργασία με διάρκεια ανεργίας μικρότερη των 12 μηνών

ΜΕΤΑΒΟΛΕΣ ΑΝΕΡΓΩΝ ΑΝΑΖΗΤΟΥΝΤΩΝ ΕΡΓΑΣΙΑ ΜΕ ΔΙΑΡΚΕΙΑ ΑΝΕΡΓΙΑΣ ΜΙΚΡΟΤΕΡΗ ΤΩΝ 12 ΜΗΝΩΝ ΑΝΑ ΠΕΡΙΦΕΡΕΙΑ: ΙΟΥΛΙΟΣ 2019-ΑΥΓΟΥΣΤΟΣ 2019

	ΙΟΥΛΙΟΣ 2019	ΑΥΓΟΥΣΤΟΣ 2019	ΑΠΟΛΥΤΗ ΜΕΤΑΒΟΛΗ	ΠΟΣΟΣΤΙΑΙΑ ΜΕΤΑΒΟΛΗ
ΑΝΑΤΟΛΙΚΗ ΜΑΚΕΔΟΝΙΑ ΚΑΙ ΘΡΑΚΗ	24.339	23.638	-701	-2,88%
ΚΕΝΤΡΙΚΗ ΜΑΚΕΔΟΝΙΑ	76.973	76.053	-920	-1,20%
ΔΥΤΙΚΗ ΜΑΚΕΔΟΝΙΑ	12.232	11.758	-474	-3,88%
ΗΠΕΙΡΟΣ	11.934	11.890	-44	-0,37%
ΘΕΣΣΑΛΙΑ	28.271	27.171	-1.100	-3,89%
ΙΟΝΙΑ ΝΗΣΙΑ	4.654	4.631	-23	-0,49%
ΔΥΤΙΚΗ ΕΛΛΑΔΑ	29.144	28.282	-862	-2,96%
ΣΤΕΡΕΑ ΕΛΛΑΔΑ	19.483	18.719	-764	-3,92%
ΑΤΤΙΚΗ	157.151	155.263	-1.888	-1,20%
ΠΕΛΟΠΟΝΝΗΣΟΣ	18.824	17.145	-1.679	-8,92%
ΒΟΡΕΙΟ ΑΙΓΑΙΟ	7.113	6.772	-341	-4,79%
ΝΟΤΙΟ ΑΙΓΑΙΟ	7.394	7.221	-173	-2,34%
ΚΡΗΤΗ	19.883	20.061	178	0,90%
<b>ΣΥΝΟΛΟ</b>	<b>417.395</b>	<b>408.604</b>	<b>-8.791</b>	<b>-2,11%</b>

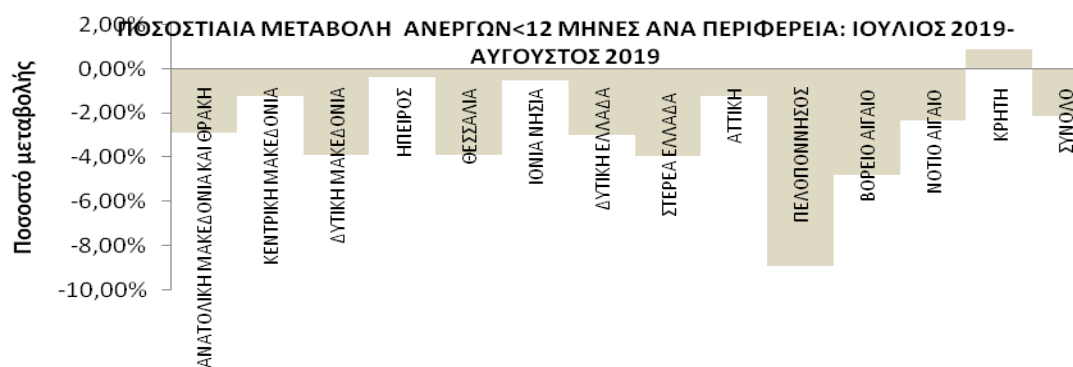
Πίνακας 6: Μεταβολές αριθμού ανέργων αναζητούντων εργασία με διάρκεια ανεργίας μικρότερη των 12 μηνών: Ιούλιος 2019-Αύγουστος 2019

ΜΕΤΑΒΟΛΕΣ ΑΝΕΡΓΩΝ ΑΝΑΖΗΤΟΥΝΤΩΝ ΕΡΓΑΣΙΑ ΜΕ ΔΙΑΡΚΕΙΑ ΑΝΕΡΓΙΑΣ ΜΙΚΡΟΤΕΡΗ ΤΩΝ 12 ΜΗΝΩΝ ΑΝΑ ΠΕΡΙΦΕΡΕΙΑ: ΑΥΓΟΥΣΤΟΣ 2018-ΑΥΓΟΥΣΤΟΣ 2019

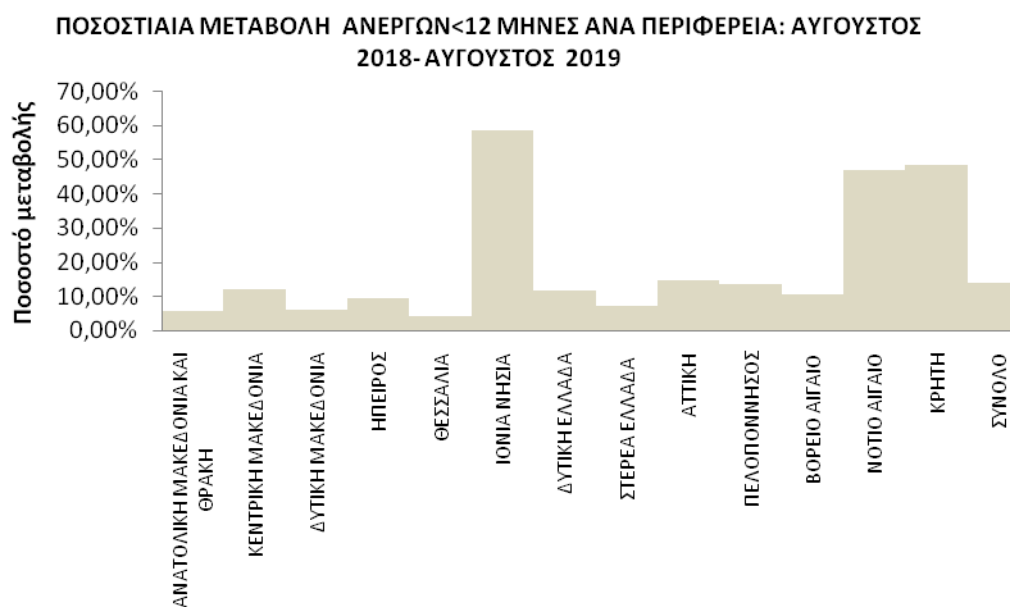
	ΑΥΓΟΥΣΤΟΣ 2018	ΑΥΓΟΥΣΤΟΣ 2019	ΑΠΟΛΥΤΗ ΜΕΤΑΒΟΛΗ	ΠΟΣΟΣΤΙΑΙΑ ΜΕΤΑΒΟΛΗ
ΑΝΑΤΟΛΙΚΗ ΜΑΚΕΔΟΝΙΑ ΚΑΙ ΘΡΑΚΗ	22.392	23.638	1.246	5,56%
ΚΕΝΤΡΙΚΗ ΜΑΚΕΔΟΝΙΑ	67.908	76.053	8.145	11,99%
ΔΥΤΙΚΗ ΜΑΚΕΔΟΝΙΑ	11.091	11.758	667	6,01%
ΗΠΕΙΡΟΣ	10.871	11.890	1.019	9,37%
ΘΕΣΣΑΛΙΑ	26.063	27.171	1.108	4,25%
ΙΟΝΙΑ ΝΗΣΙΑ	2.926	4.631	1.705	58,27%
ΔΥΤΙΚΗ ΕΛΛΑΔΑ	25.317	28.282	2.965	11,71%
ΣΤΕΡΕΑ ΕΛΛΑΔΑ	17.503	18.719	1.216	6,95%
ΑΤΤΙΚΗ	135.277	155.263	19.986	14,77%
ΠΕΛΟΠΟΝΝΗΣΟΣ	15.100	17.145	2.045	13,54%
ΒΟΡΕΙΟ ΑΙΓΑΙΟ	6.131	6.772	641	10,46%
ΝΟΤΙΟ ΑΙΓΑΙΟ	4.925	7.221	2.296	46,62%
ΚΡΗΤΗ	13.536	20.061	6.525	48,20%
<b>ΣΥΝΟΛΟ</b>	<b>359.040</b>	<b>408.604</b>	<b>49.564</b>	<b>13,80%</b>

Πίνακας 6α: Μεταβολές αριθμού ανέργων αναζητούντων εργασία με διάρκεια ανεργίας μικρότερη των 12 μηνών: Αύγουστος 2018-Αύγουστος 2019





Διάγραμμα 5: Ποσοστιαία μεταβολή αριθμού ανέργων αναζητούντων εργασία με διάρκεια ανεργίας μικρότερη των 12 μηνών: Ιούλιος 2019-Αύγουστος 2019



Διάγραμμα 5α: Ποσοστιαία μεταβολή αριθμού ανέργων αναζητούντων εργασία με διάρκεια ανεργίας μικρότερη των 12 μηνών: Αύγουστος 2018-Αύγουστος 2019

## ΠΟΣΟΣΤΙΑΙΑ ΜΕΤΑΒΟΛΗ ΑΠΟ ΙΟΥΛΙΟ 2019

Όπως προκύπτει από τον πίνακα 6 καθώς και από το διάγραμμα 5 στο σύνολο της χώρας παρατηρείται:

- Μείωση των ανέργων αναζητούντων εργασία με διάρκεια ανεργίας μικρότερη των 12 μηνών από τον προηγούμενο μήνα σε -8.791 άτομα και με ποσοστιαία μεταβολή -2,11%.
- Η μεγαλύτερη ποσοστιαία μείωση μεταξύ των Περιφερειών στους ανέργους αναζητούντες εργασία με διάρκεια ανεργίας μικρότερη των 12 μηνών από τον προηγούμενο μήνα εμφανίζεται στην Περιφέρεια Πελοποννήσου (-8,92%).
- Η Περιφέρεια Κρήτης εμφανίζει ποσοστιαία αύξηση 0,90%.

## ΠΟΣΟΣΤΙΑΙΑ ΜΕΤΑΒΟΛΗ ΑΠΟ ΑΥΓΟΥΣΤΟ 2018

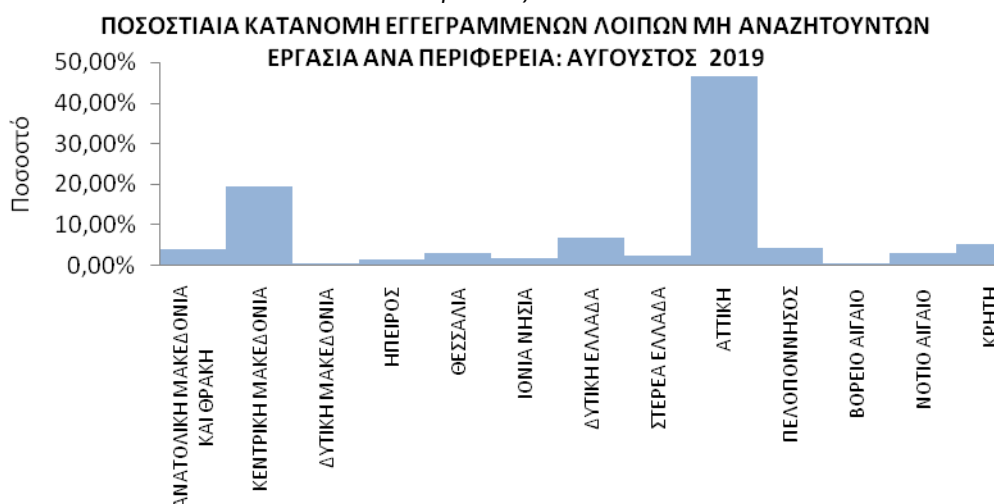
Όπως προκύπτει από τον πίνακα 6α καθώς και από το διάγραμμα 5α στο σύνολο της χώρας παρατηρείται:

- Αύξηση των ανέργων αναζητούντων εργασία με διάρκεια ανεργίας μικρότερη των 12 μηνών από τον αντίστοιχο μήνα του προηγούμενου έτους σε 49.564 άτομα και με ποσοστιαία μεταβολή 13,80%.
- Η μεγαλύτερη ποσοστιαία αύξηση μεταξύ των Περιφερειών στους ανέργους αναζητούντες εργασία με διάρκεια ανεργίας μικρότερη των 12 μηνών από τον αντίστοιχο μήνα του προηγούμενου έτους εμφανίζεται στην Περιφέρεια Ιόνιων Νήσων (58,27%).

## 7. Αριθμός εγγεγραμμένων λοιπών μη αναζητούντων εργασία ανά Περιφέρεια

	ΛΟΙΠΟΙ ΜΗ ΑΝΑΖΗΤΟΥΝΤΕΣ ΕΡΓΑΣΙΑ >=12 ΜΗΝΕΣ	ΛΟΙΠΟΙ ΜΗ ΑΝΑΖΗΤΟΥΝΤΕΣ ΕΡΓΑΣΙΑ <12 ΜΗΝΕΣ	ΣΥΝΟΛΟ	ΠΟΣΟΣΤΙΑΙΑ ΚΑΤΑΝΟΜΗ
ΑΝΑΤΟΛΙΚΗ ΜΑΚΕΔΟΝΙΑ ΚΑΙ ΘΡΑΚΗ	2.495	508	3.003	4,08%
ΚΕΝΤΡΙΚΗ ΜΑΚΕΔΟΝΙΑ	11.482	2.789	14.271	19,37%
ΔΥΤΙΚΗ ΜΑΚΕΔΟΝΙΑ	290	85	375	0,51%
ΗΠΕΙΡΟΣ	962	264	1.226	1,66%
ΘΕΣΣΑΛΙΑ	1.730	660	2.390	3,24%
ΙΟΝΙΑ ΝΗΣΙΑ	1.079	254	1.333	1,81%
ΔΥΤΙΚΗ ΕΛΛΑΔΑ	4.161	872	5.033	6,83%
ΣΤΕΡΕΑ ΕΛΛΑΔΑ	1.423	373	1.796	2,44%
ΑΤΤΙΚΗ	30.209	4.159	34.368	46,66%
ΠΕΛΟΠΟΝΝΗΣΟΣ	2.568	606	3.174	4,31%
ΒΟΡΕΙΟ ΑΙΓΑΙΟ	445	96	541	0,73%
ΝΟΤΙΟ ΑΙΓΑΙΟ	1.713	574	2.287	3,10%
ΚΡΗΤΗ	2.972	891	3.863	5,24%
<b>ΣΥΝΟΛΟ</b>	<b>61.529</b>	<b>12.131</b>	<b>73.660</b>	<b>100,00%</b>

Πίνακας 7: Λοιποί μη αναζητούντες εργασία ανά Περιφέρεια:  
Αύγουστος 2019



Διάγραμμα 6: Ποσοστιαία κατανομή Λοιπών μη αναζητούντων εργασία ανά Περιφέρεια:  
Αύγουστος 2019

Όπως προκύπτει από τον πίνακα 7 και το διάγραμμα 6 το σύνολο των εγγεγραμμένων λοιπών μη αναζητούντων εργασία για τον Αύγουστο 2019 ανέρχεται σε 73.660 άτομα από τα οποία 61.529 άτομα είναι εγγεγραμμένα για διάστημα μεγαλύτερο ή ίσο των 12 μηνών και 12.131 άτομα είναι εγγεγραμμένα για διάστημα μικρότερο των 12 μηνών.

Στο σύνολο της χώρας ο αριθμός των εγγεγραμμένων λοιπών μη αναζητούντων εργασία που είναι εγγεγραμμένοι για διάστημα μικρότερο των 12 μηνών είναι μικρότερος από τον αριθμό των λοιπών μη αναζητούντων εργασία που είναι εγγεγραμμένοι για διάστημα μεγαλύτερο ή ίσο των 12 μηνών.

Ο μεγαλύτερος αριθμός των εγγεγραμμένων λοιπών μη αναζητούντων εργασία εμφανίζεται στην Περιφέρεια Αττικής με 34.368 άτομα και με ποσοστιαία κατανομή 46,66%.

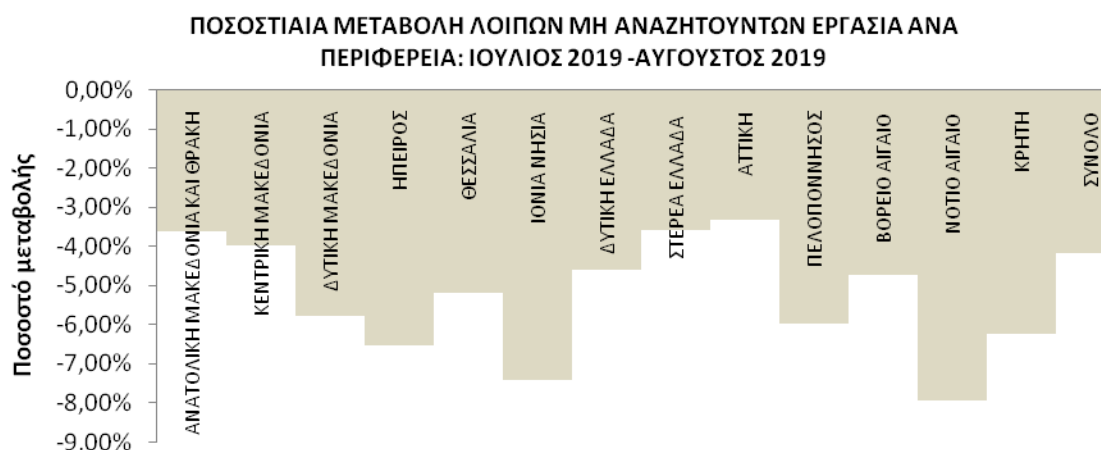
## 8. Μεταβολές στον αριθμό λοιπών μη αναζητούντων εργασία

ΜΕΤΑΒΟΛΕΣ ΛΟΙΠΩΝ ΜΗ ΑΝΑΖΗΤΟΥΝΤΩΝ ΕΡΓΑΣΙΑ ΑΝΑ ΠΕΡΙΦΕΡΕΙΑ: ΙΟΥΛΙΟΣ 2019-ΑΥΓΟΥΣΤΟΣ 2019				
	ΙΟΥΛΙΟΣ 2019	ΑΥΓΟΥΣΤΟΣ 2019	ΑΠΟΛΥΤΗ ΜΕΤΑΒΟΛΗ	ΠΟΣΟΣΤΙΑΙΑ ΜΕΤΑΒΟΛΗ
ΑΝΑΤΟΛΙΚΗ ΜΑΚΕΔΟΝΙΑ ΚΑΙ ΘΡΑΚΗ	3.116	3.003	-113	-3,63%
ΚΕΝΤΡΙΚΗ ΜΑΚΕΔΟΝΙΑ	14.866	14.271	-595	-4,00%
ΔΥΤΙΚΗ ΜΑΚΕΔΟΝΙΑ	398	375	-23	-5,78%
ΗΠΕΙΡΟΣ	1.312	1.226	-86	-6,55%
ΘΕΣΣΑΛΙΑ	2.521	2.390	-131	-5,20%
ΙΟΝΙΑ ΝΗΣΙΑ	1.440	1.333	-107	-7,43%
ΔΥΤΙΚΗ ΕΛΛΑΔΑ	5.276	5.033	-243	-4,61%
ΣΤΕΡΕΑ ΕΛΛΑΔΑ	1.863	1.796	-67	-3,60%
ΑΤΤΙΚΗ	35.549	34.368	-1.181	-3,32%
ΠΕΛΟΠΟΝΝΗΣΟΣ	3.376	3.174	-202	-5,98%
ΒΟΡΕΙΟ ΑΙΓΑΙΟ	568	541	-27	-4,75%
ΝΟΤΙΟ ΑΙΓΑΙΟ	2.485	2.287	-198	-7,97%
ΚΡΗΤΗ	4.121	3.863	-258	-6,26%
<b>ΣΥΝΟΛΟ</b>	<b>76.891</b>	<b>73.660</b>	<b>-3.231</b>	<b>-4,20%</b>

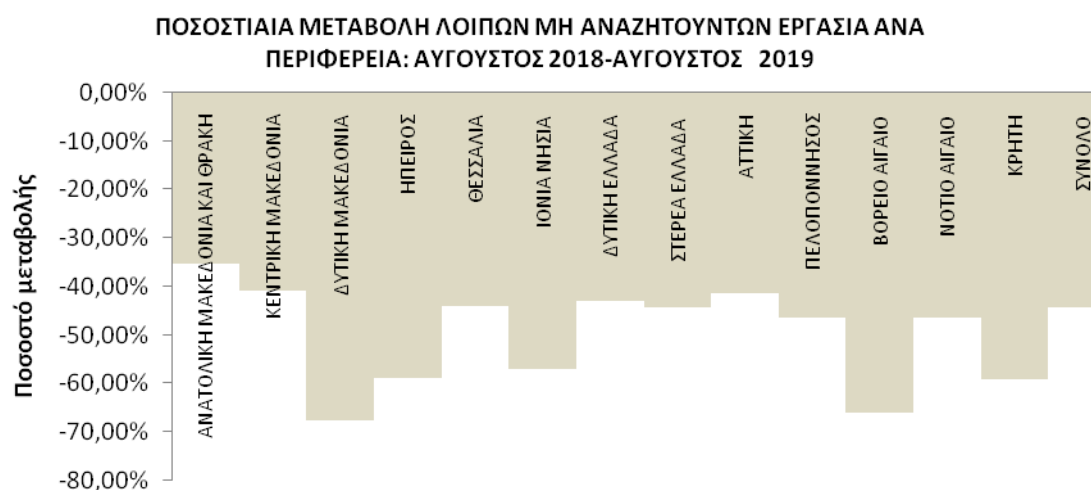
Πίνακας 8: Μεταβολές αριθμού λοιπών μη αναζητούντων εργασία:  
Ιούλιος 2019-Αύγουστος 2019

ΜΕΤΑΒΟΛΕΣ ΛΟΙΠΩΝ ΜΗ ΑΝΑΖΗΤΟΥΝΤΩΝ ΕΡΓΑΣΙΑ ΑΝΑ ΠΕΡΙΦΕΡΕΙΑ: ΑΥΓΟΥΣΤΟΣ 2018-ΑΥΓΟΥΣΤΟΣ 2019				
	ΑΥΓΟΥΣΤΟΣ 2018	ΑΥΓΟΥΣΤΟΣ 2019	ΑΠΟΛΥΤΗ ΜΕΤΑΒΟΛΗ	ΠΟΣΟΣΤΙΑΙΑ ΜΕΤΑΒΟΛΗ
ΑΝΑΤΟΛΙΚΗ ΜΑΚΕΔΟΝΙΑ ΚΑΙ ΘΡΑΚΗ	4.633	3.003	-1.630	-35,18%
ΚΕΝΤΡΙΚΗ ΜΑΚΕΔΟΝΙΑ	24.104	14.271	-9.833	-40,79%
ΔΥΤΙΚΗ ΜΑΚΕΔΟΝΙΑ	1.155	375	-780	-67,53%
ΗΠΕΙΡΟΣ	2.970	1.226	-1.744	-58,72%
ΘΕΣΣΑΛΙΑ	4.275	2.390	-1.885	-44,09%
ΙΟΝΙΑ ΝΗΣΙΑ	3.106	1.333	-1.773	-57,08%
ΔΥΤΙΚΗ ΕΛΛΑΔΑ	8.819	5.033	-3.786	-42,93%
ΣΤΕΡΕΑ ΕΛΛΑΔΑ	3.215	1.796	-1.419	-44,14%
ΑΤΤΙΚΗ	58.540	34.368	-24.172	-41,29%
ΠΕΛΟΠΟΝΝΗΣΟΣ	5.914	3.174	-2.740	-46,33%
ΒΟΡΕΙΟ ΑΙΓΑΙΟ	1.593	541	-1.052	-66,04%
ΝΟΤΙΟ ΑΙΓΑΙΟ	4.255	2.287	-1.968	-46,25%
ΚΡΗΤΗ	9.411	3.863	-5.548	-58,95%
<b>ΣΥΝΟΛΟ</b>	<b>131.990</b>	<b>73.660</b>	<b>-58.330</b>	<b>-44,19%</b>

Πίνακας 8α: Μεταβολές αριθμού λοιπών μη αναζητούντων εργασία:  
Αύγουστος 2018-Αύγουστος 2019



Διάγραμμα 7: Ποσοστιαία μεταβολή αριθμού λοιπών μη αναζητούντων εργασίας: Ιούλιος 2019-Αύγουστος 2019



Διάγραμμα 7α: Ποσοστιαία μεταβολή αριθμού λοιπών μη αναζητούντων εργασίας: Αύγουστος 2018-Αύγουστος 2019

## ΠΟΣΟΣΤΙΑΙΑ ΜΕΤΑΒΟΛΗ ΑΠΟ ΙΟΥΛΙΟ 2019

Όπως προκύπτει από τον πίνακα 8 καθώς και από το διάγραμμα 7 στο σύνολο της χώρας παρατηρείται:

- Μείωση των λοιπών μη αναζητούντων εργασία από τον προηγούμενο μήνα σε -3.231 άτομα και με ποσοστιαία μεταβολή -4,20%.
- Η μεγαλύτερη ποσοστιαία μείωση μεταξύ των Περιφερειών στους λοιπούς μη αναζητούντες εργασία από τον προηγούμενο μήνα εμφανίζεται στην Περιφέρεια Νοτίου Αιγαίου (-7,97%).

## ΠΟΣΟΣΤΙΑΙΑ ΜΕΤΑΒΟΛΗ ΑΠΟ ΑΥΓΟΥΣΤΟ 2018

Όπως προκύπτει από τον πίνακα 8α καθώς και από το διάγραμμα 7α στο σύνολο της χώρας παρατηρείται:

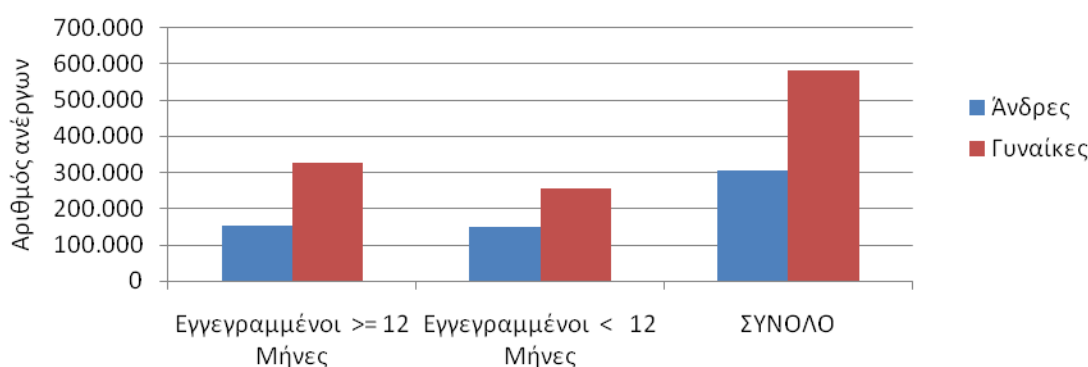
- Μείωση των λοιπών μη αναζητούντων εργασία από τον αντίστοιχο μήνα του προηγούμενου έτους σε -58.330 άτομα και με ποσοστιαία μεταβολή -44,19%.
- Η μεγαλύτερη ποσοστιαία μείωση μεταξύ των Περιφερειών στους λοιπούς μη αναζητούντες εργασία από τον αντίστοιχο μήνα του προηγούμενου έτους εμφανίζεται στην Περιφέρεια Δυτικής Μακεδονίας (-67,53%).

## 9. Εγγεγραμμένοι άνεργοι αναζητούντες εργασία ανά Φύλο και διάρκεια ανεργίας

	Εγγεγραμμένοι ≥ 12 Μήνες	Εγγεγραμμένοι < 12 Μήνες	Σύνολο	Ποσοστό %
Άνδρες	152.962	150.996	303.958	34,23%
Γυναίκες	326.523	257.608	584.131	65,77%
<b>Σύνολο</b>	<b>479.485</b>	<b>408.604</b>	<b>888.089</b>	<b>100,00%</b>

Πίνακας 9: Εγγεγραμμένοι άνεργοι αναζητούντες εργασία ανά Φύλο και διάρκεια ανεργίας:  
Αύγουστος 2019

Αριθμός ανέργων ανά Φύλο και διάρκεια ανεργίας: Αύγουστος 2019



Διάγραμμα 8 : Εγγεγραμμένοι άνεργοι αναζητούντες εργασία ανά Φύλο και διάρκεια ανεργίας:  
Αύγουστος 2019

Όπως προκύπτει από τον πίνακα 9 και το διάγραμμα 8 από το σύνολο των ανέργων αναζητούντων εργασία ανά φύλο, 303.958 άτομα είναι άνδρες, (ποσοστό 34,23%) και 584.131 είναι γυναίκες, (ποσοστό 65,77%).

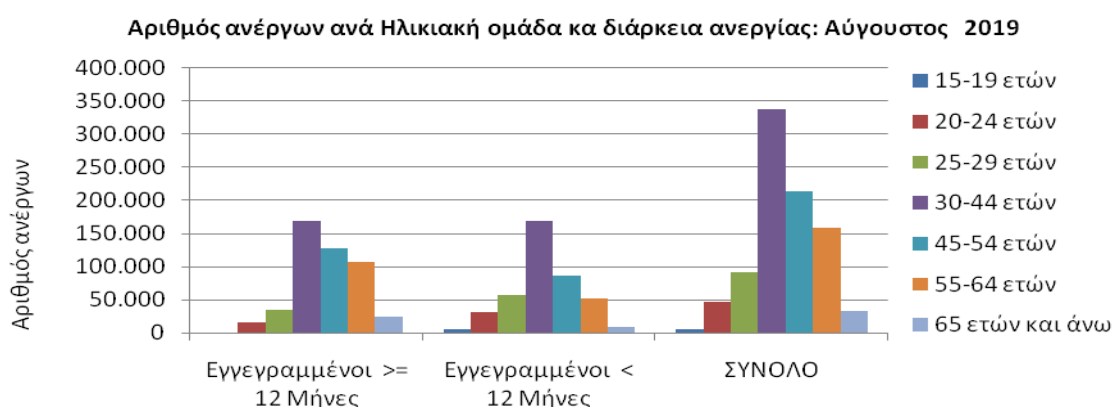
Στους εγγεγραμμένους ανέργους αναζητούντες εργασία για χρονικό διάστημα μεγαλύτερου ή ίσου των 12 μηνών, οι άνδρες ανέρχονται σε 152.962 άτομα ενώ οι γυναίκες ανέρχονται σε 326.523.

Στους εγγεγραμμένους ανέργους αναζητούντες εργασία για χρονικό διάστημα μικρότερο των 12 μηνών, οι άνδρες ανέρχονται σε 150.996 άτομα ενώ οι γυναίκες ανέρχονται σε 257.608.

### 10. Εγγεγραμμένοι άνεργοι αναζητούντες εργασία ανά Ηλικιακή Ομάδα και διάρκεια ανεργίας

	Εγγεγραμμένοι ≥ 12 Μήνες	Εγγεγραμμένοι < 12 Μήνες	Σύνολο	Ποσοστό %
15-19 ετών	838	5.354	6.192	0,70%
20-24 ετών	14.700	31.543	46.243	5,21%
25-29 ετών	35.335	56.780	92.115	10,37%
30-44 ετών	169.494	169.238	338.732	38,14%
45-54 ετών	128.147	86.099	214.246	24,12%
55-64 ετών	107.345	50.980	158.325	17,83%
65 ετών και άνω	23.626	8.610	32.236	3,63%
<b>Σύνολο</b>	<b>479.485</b>	<b>408.604</b>	<b>888.089</b>	<b>100,00%</b>

Πίνακας 10: Εγγεγραμμένοι άνεργοι αναζητούντες εργασία ανά Ηλικιακή Ομάδα και διάρκεια ανεργίας: Αύγουστος 2019



Διάγραμμα 9: Εγγεγραμμένοι άνεργοι αναζητούντες εργασία ανά Ηλικιακή Ομάδα και διάρκεια ανεργίας: Αύγουστος 2019

Όπως προκύπτει από τον πίνακα 10 και το διάγραμμα 9 από το σύνολο των ανέργων αναζητούντων εργασία ανά ηλικιακή ομάδα, 6.192 άτομα (ποσοστό 0,70%) ανήκουν στην ηλικιακή ομάδα 15-19 ετών, 46.243 (ποσοστό 5,21%) ανήκουν στην ηλικιακή ομάδα 20-24 ετών, 92.115 (ποσοστό 10,37%) ανήκουν στην ηλικιακή ομάδα 25-29 ετών, 338.732 (ποσοστό 38,14%) ανήκουν στην ηλικιακή ομάδα 30-44 ετών, 214.246 (ποσοστό 24,12%) ανήκουν στην ηλικιακή ομάδα 45-54 ετών, 158.325 (ποσοστό 17,83%) ανήκουν στην ηλικιακή ομάδα 55-64 ετών και 32.236 (ποσοστό 3,63%) ανήκουν στην ηλικιακή ομάδα 65 ετών και άνω.



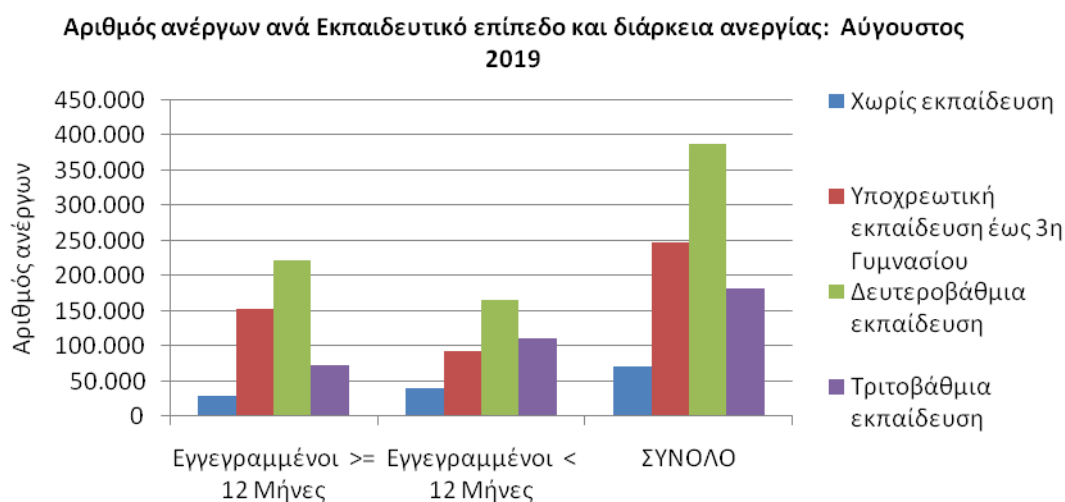
Στους εγγεγραμμένους ανέργους αναζητούντες εργασία για χρονικό διάστημα μεγαλύτερου ή ίσου των 12 μηνών οι άνεργοι της ηλικιακής ομάδας 15-19 ετών ανέρχονται σε 838 άτομα, οι άνεργοι της ηλικιακής ομάδας 20-24 ετών ανέρχονται σε 14.700 άτομα, οι άνεργοι της ηλικιακής ομάδας 25-29 ετών ανέρχονται σε 35.335 άτομα, οι άνεργοι της ηλικιακής ομάδας 30-44 ετών ανέρχονται σε 169.494 άτομα, οι άνεργοι της ηλικιακής ομάδας 45-54 ετών ανέρχονται σε 128.147 άτομα, οι άνεργοι της ηλικιακής ομάδας 55-64 ετών ανέρχονται σε 107.345 άτομα και οι άνεργοι της ηλικιακής ομάδας 65 ετών και άνω ανέρχονται σε 23.626 άτομα.

Στους εγγεγραμμένους ανέργους αναζητούντες εργασία για χρονικό διάστημα μικρότερο των 12 μηνών οι άνεργοι της ηλικιακής ομάδας 15-19 ετών ανέρχονται σε 5.354 άτομα, οι άνεργοι της ηλικιακής ομάδας 20-24 ετών ανέρχονται σε 31.543 άτομα, οι άνεργοι της ηλικιακής ομάδας 25-29 ετών ανέρχονται σε 56.780 άτομα, οι άνεργοι της ηλικιακής ομάδας 30-44 ετών ανέρχονται σε 169.238 άτομα, οι άνεργοι της ηλικιακής ομάδας 45-54 ετών ανέρχονται σε 86.099 άτομα, οι άνεργοι της ηλικιακής ομάδας 55-64 ετών ανέρχονται σε 50.980 άτομα και οι άνεργοι της ηλικιακής ομάδας 65 ετών και άνω ανέρχονται σε 8.610 άτομα.

### 11. Εγγεγραμμένοι άνεργοι αναζητούντες εργασία ανά Εκπαιδευτικό Επίπεδο και διάρκεια ανεργίας

	Εγγεγραμμένοι ≥ 12 Μήνες	Εγγεγραμμένοι < 12 Μήνες	Σύνολο	Ποσοστό %
Χωρίς εκπαίδευση	30.053	40.130	70.183	7,90%
Υποχρεωτική εκπαίδευση (έως 3 <sup>η</sup> Γυμνασίου)	153.607	93.301	246.908	27,80%
Δευτεροβάθμια εκπαίδευση	223.083	164.949	388.032	43,69%
Τριτοβάθμια εκπαίδευση	72.742	110.224	182.966	20,60%
<b>Σύνολο</b>	<b>479.485</b>	<b>408.604</b>	<b>888.089</b>	<b>100,00%</b>

Πίνακας 11: Εγγεγραμμένοι άνεργοι αναζητούντες εργασία ανά Εκπαιδευτικό Επίπεδο και διάρκεια ανεργίας: Αύγουστος 2019



Διάγραμμα 10: Εγγεγραμμένοι άνεργοι αναζητούντες εργασία ανά Εκπαιδευτικό Επίπεδο και διάρκεια ανεργίας: Αύγουστος 2019

Όπως προκύπτει από τον πίνακα 11 και το διάγραμμα 10 από το σύνολο των ανέργων αναζητούντων εργασία ανά εκπαιδευτικό επίπεδο, 70.183 άτομα (ποσοστό 7,90%) ανήκουν στο εκπαιδευτικό επίπεδο Χωρίς εκπαίδευση, 246.908 (ποσοστό 27,80%) ανήκουν στο εκπαιδευτικό επίπεδο Υποχρεωτικής εκπαίδευσης (έως 3<sup>η</sup> Γυμνασίου), 388.032 (ποσοστό 43,69%) ανήκουν στο εκπαιδευτικό επίπεδο Δευτεροβάθμιας εκπαίδευσης και 182.966 (ποσοστό 20,60%) ανήκουν στο εκπαιδευτικό επίπεδο Τριτοβάθμιας εκπαίδευσης.

Στους εγγεγραμμένους ανέργους αναζητούντες εργασία για χρονικό διάστημα μεγαλύτερο ή ίσου των 12 μηνών οι άνεργοι του εκπαιδευτικού επίπεδου Χωρίς εκπαίδευση ανέρχονται σε 30.053 άτομα, οι άνεργοι του εκπαιδευτικού επίπεδου Υποχρεωτικής εκπαίδευσης (έως 3<sup>η</sup> Γυμνασίου) ανέρχονται σε 153.607 άτομα, οι άνεργοι του εκπαιδευτικού επίπεδου Δευτεροβάθμιας εκπαίδευσης ανέρχονται σε 223.083 άτομα και οι άνεργοι του εκπαιδευτικού επίπεδου Τριτοβάθμιας εκπαίδευσης ανέρχονται σε 72.742 άτομα.

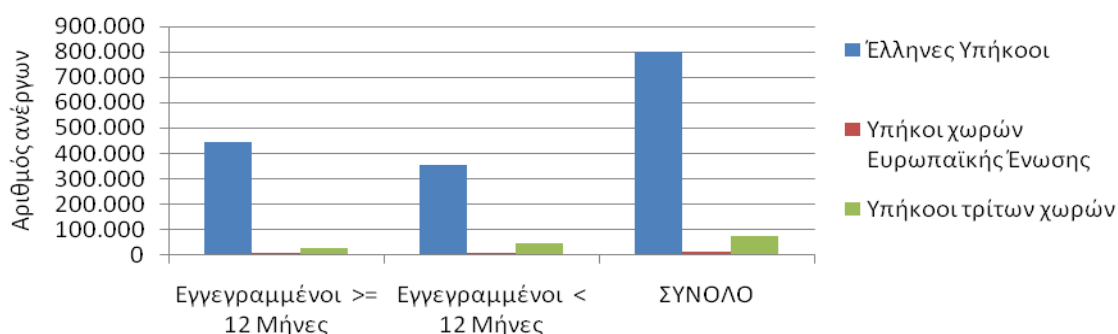
Στους εγγεγραμμένους ανέργους αναζητούντες εργασία για χρονικό διάστημα μικρότερο των 12 μηνών οι άνεργοι του εκπαιδευτικού επίπεδου Χωρίς εκπαίδευση ανέρχονται σε 40.130 άτομα, της Υποχρεωτικής εκπαίδευσης (έως 3<sup>η</sup> Γυμνασίου) ανέρχονται σε 93.301 άτομα, της Δευτεροβάθμιας εκπαίδευσης ανέρχονται σε 164.949 άτομα και της Τριτοβάθμιας εκπαίδευσης ανέρχονται σε 110.224 άτομα.

## 12. Εγγεγραμμένοι άνεργοι αναζητούντες εργασία ανά Υπηκοότητα και διάρκεια ανεργίας

	Εγγεγραμμένοι ≥ 12 Μήνες	Εγγεγραμμένοι < 12 Μήνες	Σύνολο	Ποσοστό %
Έλληνες Υπήκοοι	444.050	354.175	798.225	89,88%
Υπήκοοι χωρών Ευρωπαϊκής Ένωσης	7.334	7.866	15.200	1,71%
Υπήκοοι τρίτων χωρών	28.101	46.563	74.664	8,41%
<b>Σύνολο</b>	<b>479.485</b>	<b>408.604</b>	<b>888.089</b>	<b>100,00%</b>

Πίνακας 12: Εγγεγραμμένοι άνεργοι αναζητούντες εργασία ανά Υπηκοότητα και διάρκεια ανεργίας: Αύγουστος 2019

Αριθμός ανέργων ανά Υπηκοότητα και διάρκεια ανεργίας: Αύγουστος 2019



Διάγραμμα 11: Εγγεγραμμένοι άνεργοι αναζητούντες εργασία ανά Υπηκοότητα και διάρκεια ανεργίας: Αύγουστος 2019

Όπως προκύπτει από τον πίνακα 12 και το διάγραμμα 11 από το σύνολο των ανέργων αναζητούντων εργασία ανά Υπηκοότητα, 798.225 άτομα (ποσοστό 89,88%) είναι Έλληνες Υπήκοοι, 15.200 (ποσοστό 1,71%) είναι Υπήκοοι χωρών Ευρωπαϊκής Ένωσης και 74.664 (ποσοστό 8,41%) είναι Υπήκοοι τρίτων χωρών.

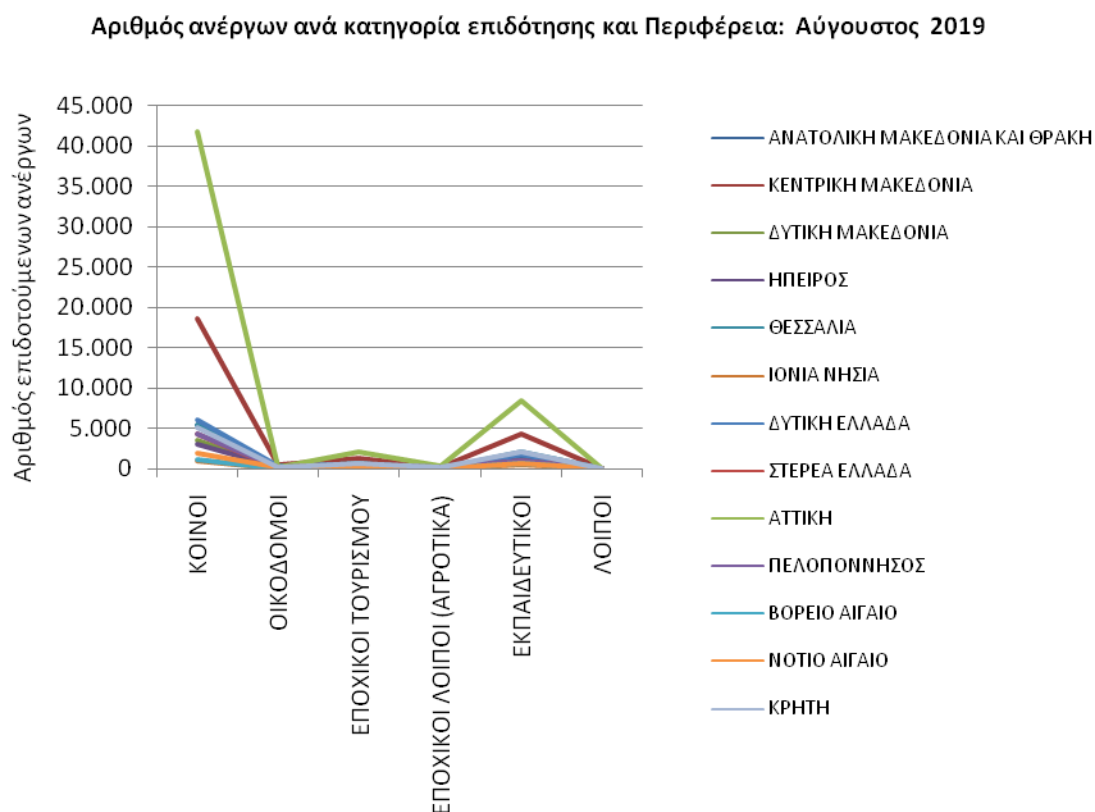
Στους εγγεγραμμένους ανέργους αναζητούντες εργασία ανά Υπηκοότητα για χρονικό διάστημα μεγαλύτερου ή ίσου των 12 μηνών οι Έλληνες Υπήκοοι ανέρχονται σε 444.050 άτομα, οι Υπήκοοι χωρών Ευρωπαϊκής Ένωσης ανέρχονται σε 7.334 άτομα και οι Υπήκοοι τρίτων χωρών ανέρχονται σε 28.101 άτομα.

Στους εγγεγραμμένους ανέργους αναζητούντες εργασία για χρονικό διάστημα μικρότερο των 12 μηνών οι Έλληνες Υπήκοοι ανέρχονται σε 354.175 άτομα, οι Υπήκοοι χωρών Ευρωπαϊκής Ένωσης ανέρχονται σε 7.866 άτομα και οι Υπήκοοι τρίτων χωρών ανέρχονται σε 46.563 άτομα.

## 13. Επιδοτούμενοι άνεργοι ανά κατηγορία επιδότησης και ανά Περιφέρεια

ΠΕΡΙΦΕΡΕΙΕΣ	ΚΟΙΝΟΙ ΟΙΚΟΔΟΜΟΙ		ΕΠΟΧΙΚΟΙ ΤΟΥΡΙΣΜΟΥ	ΕΠΟΧΙΚΟΙ ΛΟΙΠΟΙ (ΑΓΡΟΤΙΚΑ)	ΕΚΠΑΙΔΕΥΤΙΚΟΙ	ΛΟΙΠΟΙ	ΣΥΝΟΛΟ
ΑΝΑΤΟΛΙΚΗ ΜΑΚΕΔΟΝΙΑ ΚΑΙ ΘΡΑΚΗ	5.410	146	367	47	1.308	0	7.278
ΚΕΝΤΡΙΚΗ ΜΑΚΕΔΟΝΙΑ	18.665	485	1.266	195	4.376	50	25.037
ΔΥΤΙΚΗ ΜΑΚΕΔΟΝΙΑ	3.515	76	213	44	586	23	4.457
ΗΠΕΙΡΟΣ	3.120	147	135	85	982	0	4.469
ΘΕΣΣΑΛΙΑ	5.397	195	669	29	2.089	25	8.404
ΙΟΝΙΑ ΝΗΣΙΑ	1.046	64	86	25	563	20	1.804
ΔΥΤΙΚΗ ΕΛΛΑΔΑ	6.074	365	493	81	1.799	12	8.824
ΣΤΕΡΕΑ ΕΛΛΑΔΑ	4.297	61	154	51	885	3	5.451
ΑΤΤΙΚΗ	41.854	329	2.147	355	8.526	108	53.319
ΠΕΛΟΠΟΝΝΗΣΟΣ	4.399	146	479	223	940	3	6.190
ΒΟΡΕΙΟ ΑΙΓΑΙΟ	1.183	27	135	15	667	1	2.028
ΝΟΤΙΟ ΑΙΓΑΙΟ	1.933	93	255	22	666	8	2.977
ΚΡΗΤΗ	5.176	193	613	200	2.055	17	8.254
<b>ΣΥΝΟΛΟ</b>	<b>102.069</b>	<b>2.327</b>	<b>7.012</b>	<b>1.372</b>	<b>25.442</b>	<b>270</b>	<b>138.492</b>

Πίνακας 13 : Αριθμός επιδοτούμενων ανέργων ανά κατηγορία επιδότησης και ανά Περιφέρεια:  
Αύγουστος 2019



Διάγραμμα 12: Αριθμός επιδοτούμενων ανέργων ανά κατηγορία επιδότησης και ανά Περιφέρεια: Αύγουστος 2019

Όπως προκύπτει από τον πίνακα 13 και το διάγραμμα 12 το σύνολο των επιδοτούμενων ανέργων κατά τον μήνα Αύγουστο 2019 ανέρχεται σε 138.492 άτομα. Από αυτά 102.069 (ποσοστό 73,70%) είναι κοινοί επιδοτούμενοι, 2.327 (ποσοστό 1,68%) είναι επιδοτούμενοι σε οικοδομο-τεχνικά επαγγέλματα, 7.012 (ποσοστό 5,06%) είναι εποχικοί τουριστικών επαγγελματιών επιδοτούμενοι, 1.372 (ποσοστό 0,99%) είναι εποχικοί λοιποί επιδοτούμενοι (αγροτικά), 25.442 (ποσοστό 18,37%) είναι εκπαιδευτικοί επιδοτούμενοι και 270 (ποσοστό 0,19%) είναι λοιποί επιδοτούμενοι.

#### ▪ ΚΟΙΝΟΙ ΕΠΙΔΟΤΟΥΜΕΝΟΙ

Στην κατηγορία των κοινών επιδοτούμενων το σύνολο των επιδοτούμενων ανέρχεται σε 102.069 άτομα με τον μεγαλύτερο αριθμό επιδοτούμενων να εμφανίζεται στην Περιφέρεια Αττικής με 41.854 άτομα.

#### ▪ ΟΙΚΟΔΟΜΟΙ ΕΠΙΔΟΤΟΥΜΕΝΟΙ

Στην κατηγορία των Οικοδόμων επιδοτούμενων το σύνολο των επιδοτούμενων ανέρχεται σε 2.327 άτομα με τον μεγαλύτερο αριθμό επιδοτούμενων να εμφανίζεται στην Περιφέρεια Κεντρικής Μακεδονίας με 485 άτομα.

#### ▪ ΕΠΟΧΙΚΟΙ ΤΟΥΡΙΣΜΟΥ ΕΠΙΔΟΤΟΥΜΕΝΟΙ

Στην κατηγορία των εποχικών τουρισμού (τουριστικών επαγγελματιών) επιδοτούμενων το σύνολο των επιδοτούμενων ανέρχεται σε 7.012 άτομα με τον μεγαλύτερο αριθμό επιδοτούμενων να εμφανίζεται στην Περιφέρεια Αττικής με 2.147 άτομα.

#### ▪ ΕΠΟΧΙΚΟΙ ΛΟΙΠΟΙ (ΑΓΡΟΤΙΚΑ) ΕΠΙΔΟΤΟΥΜΕΝΟΙ

Στην κατηγορία των εποχικών λοιπών (αγροτικά) επιδοτούμενων ανέρχεται σε 1.372 άτομα με τον μεγαλύτερο αριθμό επιδοτούμενων να εμφανίζεται στην Περιφέρεια Αττικής με 355 άτομα.

#### ▪ ΕΚΠΑΙΔΕΥΤΙΚΟΙ ΕΠΙΔΟΤΟΥΜΕΝΟΙ

Στην κατηγορία των εκπαιδευτικών επιδοτούμενων το σύνολο των επιδοτούμενων ανέρχεται σε 25.442 άτομα με τον μεγαλύτερο αριθμό επιδοτούμενων να εμφανίζεται στην Περιφέρεια Αττικής με 8.526 άτομα.

#### ▪ ΛΟΙΠΟΙ ΕΠΙΔΟΤΟΥΜΕΝΟΙ

Στην κατηγορία των λοιπών επιδοτούμενων το σύνολο των επιδοτούμενων ανέρχεται σε 270 άτομα με τον μεγαλύτερο αριθμό επιδοτούμενων να εμφανίζεται στην Περιφέρεια Αττικής με 108 άτομα.

**14. Επιδοτούμενοι άνεργοι και μεταβολές στις κατηγορίες α: κοινοί και λοιπές κατηγορίες επιδοτουμένων και β: εποχικοί τουριστικών επαγγελματιών ανά Περιφέρεια**

Στον πίνακα 14, 14α εμφανίζεται ο αριθμός των επιδοτούμενων ανέργων ανά κατηγορία επιδότησης (κοινοί και λοιπές κατηγορίες επιδοτουμένων και εποχικοί τουριστικών επαγγελματιών) και ανά Περιφέρεια για τον μήνα Αύγουστο 2019 καθώς και η αριθμητική και ποσοστιαία μεταβολή τους από τον προηγούμενο μήνα Ιούλιο 2019 καθώς και από τον αντίστοιχο μήνα του προηγούμενου έτους Αύγουστο 2018.

Το σύνολο των επιδοτούμενων ανέργων ανέρχεται σε 138.492 άτομα από τα οποία 131.480 είναι κοινοί και λοιπές κατηγορίες επιδοτουμένων και 7.012 είναι εποχικοί τουριστικών επαγγελματιών επιδοτούμενοι.

Στη συνέχεια τα δεδομένα της ποσοστιαίας μεταβολής των κοινών και λοιπών κατηγοριών επιδοτουμένων, των εποχικών τουριστικών επαγγελματιών επιδοτουμένων καθώς και στο σύνολό των επιδοτουμένων, τόσο από τον προηγούμενο μήνα όσο και από τον αντίστοιχο μήνα του προηγούμενου έτους παρουσιάζονται στα διαγράμματα 13 και 13α αντίστοιχα.

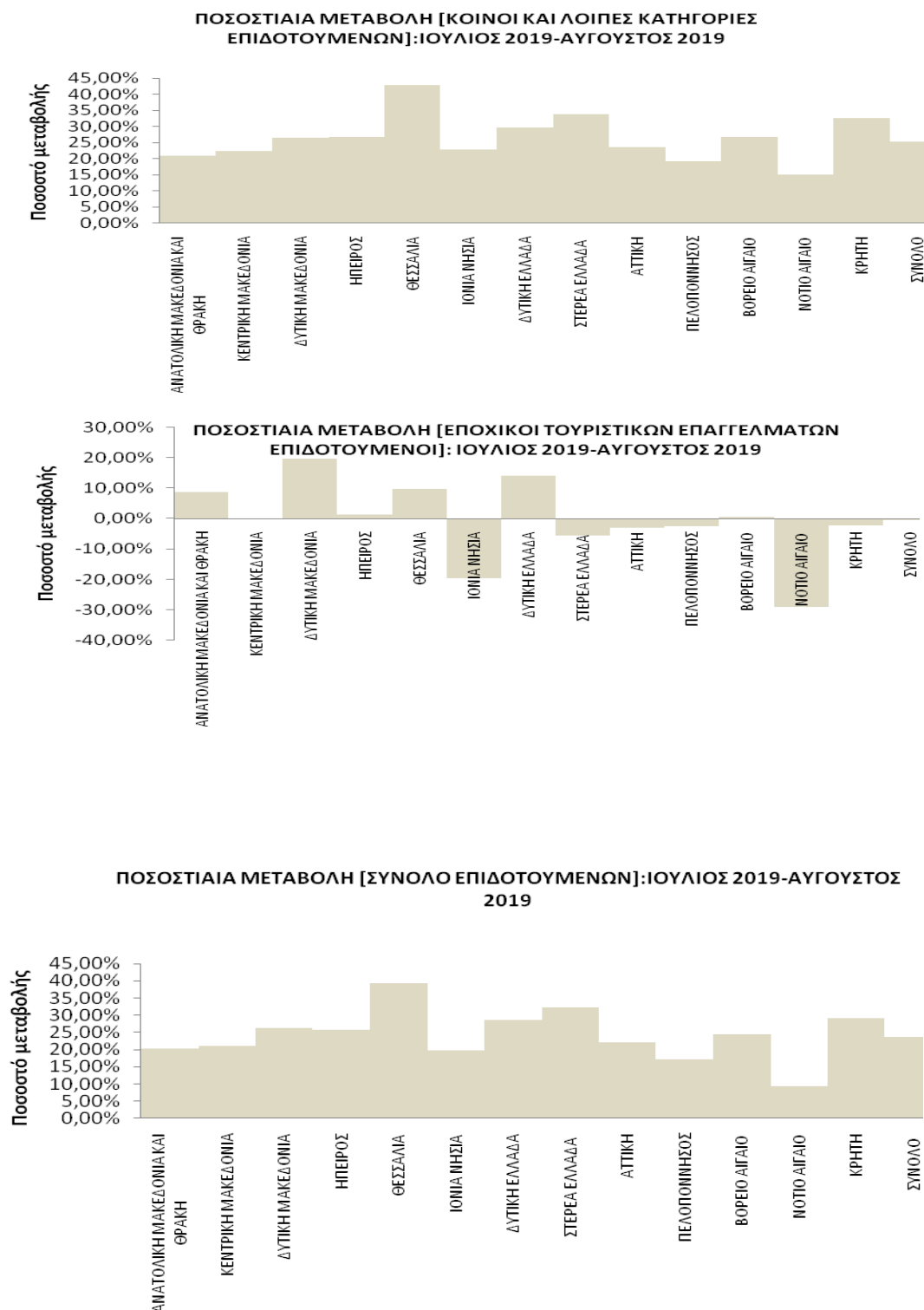


ΜΕΤΑΒΟΛΕΣ ΕΠΙΔΟΤΟΥΜΕΝΩΝ ΑΝΕΡΓΩΝ ΑΝΑ ΚΑΤΗΓΟΡΙΑ (ΚΟΙΝΟΙ ΚΑΙ ΛΟΙΠΕΣ ΚΑΤΗΓΟΡΙΕΣ ΕΠΙΔΟΤΟΥΜΕΝΟΙ -ΕΠΟΧΙΚΟΙ ΤΟΥΡΙΣΤΙΚΩΝ ΕΠΑΓΓΕΛΜΑΤΩΝ): ΙΟΥΛΙΟΣ 2019-ΑΥΓΟΥΣΤΟΣ 2019				
ΚΟΙΝΟΙ ΚΑΙ ΛΟΙΠΕΣ ΚΑΤΗΓΟΡΙΕΣ ΕΠΙΔΟΤΟΥΜΕΝΟΙ				
	ΙΟΥΛΙΟΣ 2019	ΑΥΓΟΥΣΤΟΣ 2019	ΑΠΟΛΥΤΗ ΜΕΤΑΒΟΛΗ	ΠΟΣΟΣΤΙΑΙΑ ΜΕΤΑΒΟΛΗ
ΑΝΑΤΟΛΙΚΗ ΜΑΚΕΔΟΝΙΑ ΚΑΙ ΘΡΑΚΗ	5.711	6.911	1.200	21,01%
ΚΕΝΤΡΙΚΗ ΜΑΚΕΔΟΝΙΑ	19.423	23.771	4.348	22,39%
ΔΥΤΙΚΗ ΜΑΚΕΔΟΝΙΑ	3.352	4.244	892	26,61%
ΗΠΕΙΡΟΣ	3.419	4.334	915	26,76%
ΘΕΣΣΑΛΙΑ	5.420	7.735	2.315	42,71%
ΙΟΝΙΑ ΝΗΣΙΑ	1.399	1.718	319	22,80%
ΔΥΤΙΚΗ ΕΛΛΑΔΑ	6.425	8.331	1.906	29,67%
ΣΤΕΡΕΑ ΕΛΛΑΔΑ	3.957	5.297	1.340	33,86%
ΑΤΤΙΚΗ	41.426	51.172	9.746	23,53%
ΠΕΛΟΠΟΝΝΗΣΟΣ	4.787	5.711	924	19,30%
ΒΟΡΕΙΟ ΑΙΓΑΙΟ	1.494	1.893	399	26,71%
ΝΟΤΙΟ ΑΙΓΑΙΟ	2.364	2.722	358	15,14%
ΚΡΗΤΗ	5.767	7.641	1.874	32,50%
<b>ΣΥΝΟΛΟ</b>	<b>104.944</b>	<b>131.480</b>	<b>26.536</b>	<b>25,29%</b>
ΕΠΟΧΙΚΟΙ ΤΟΥΡΙΣΤΙΚΩΝ ΕΠΑΓΓΕΛΜΑΤΩΝ ΕΠΙΔΟΤΟΥΜΕΝΟΙ				
	ΙΟΥΛΙΟΣ 2019	ΑΥΓΟΥΣΤΟΣ 2019	ΑΠΟΛΥΤΗ ΜΕΤΑΒΟΛΗ	ΠΟΣΟΣΤΙΑΙΑ ΜΕΤΑΒΟΛΗ
ΑΝΑΤΟΛΙΚΗ ΜΑΚΕΔΟΝΙΑ ΚΑΙ ΘΡΑΚΗ	337	367	30	8,90%
ΚΕΝΤΡΙΚΗ ΜΑΚΕΔΟΝΙΑ	1.265	1.266	1	0,08%
ΔΥΤΙΚΗ ΜΑΚΕΔΟΝΙΑ	178	213	35	19,66%
ΗΠΕΙΡΟΣ	133	135	2	1,50%
ΘΕΣΣΑΛΙΑ	609	669	60	9,85%
ΙΟΝΙΑ ΝΗΣΙΑ	107	86	-21	-19,63%
ΔΥΤΙΚΗ ΕΛΛΑΔΑ	432	493	61	14,12%
ΣΤΕΡΕΑ ΕΛΛΑΔΑ	163	154	-9	-5,52%
ΑΤΤΙΚΗ	2.211	2.147	-64	-2,89%
ΠΕΛΟΠΟΝΝΗΣΟΣ	491	479	-12	-2,44%
ΒΟΡΕΙΟ ΑΙΓΑΙΟ	134	135	1	0,75%
ΝΟΤΙΟ ΑΙΓΑΙΟ	359	255	-104	-28,97%
ΚΡΗΤΗ	627	613	-14	-2,23%
<b>ΣΥΝΟΛΟ</b>	<b>7.046</b>	<b>7.012</b>	<b>-34</b>	<b>-0,48%</b>
ΣΥΝΟΛΟ ΕΠΙΔΟΤΟΥΜΕΝΩΝ				
	ΙΟΥΛΙΟΣ 2019	ΑΥΓΟΥΣΤΟΣ 2019	ΑΠΟΛΥΤΗ ΜΕΤΑΒΟΛΗ	ΠΟΣΟΣΤΙΑΙΑ ΜΕΤΑΒΟΛΗ
ΑΝΑΤΟΛΙΚΗ ΜΑΚΕΔΟΝΙΑ ΚΑΙ ΘΡΑΚΗ	6.048	7.278	1.230	20,34%
ΚΕΝΤΡΙΚΗ ΜΑΚΕΔΟΝΙΑ	20.688	25.037	4.349	21,02%
ΔΥΤΙΚΗ ΜΑΚΕΔΟΝΙΑ	3.530	4.457	927	26,26%
ΗΠΕΙΡΟΣ	3.552	4.469	917	25,82%
ΘΕΣΣΑΛΙΑ	6.029	8.404	2.375	39,39%
ΙΟΝΙΑ ΝΗΣΙΑ	1.506	1.804	298	19,79%
ΔΥΤΙΚΗ ΕΛΛΑΔΑ	6.857	8.824	1.967	28,69%
ΣΤΕΡΕΑ ΕΛΛΑΔΑ	4.120	5.451	1.331	32,31%
ΑΤΤΙΚΗ	43.637	53.319	9.682	22,19%
ΠΕΛΟΠΟΝΝΗΣΟΣ	5.278	6.190	912	17,28%
ΒΟΡΕΙΟ ΑΙΓΑΙΟ	1.628	2.028	400	24,57%
ΝΟΤΙΟ ΑΙΓΑΙΟ	2.723	2.977	254	9,33%
ΚΡΗΤΗ	6.394	8.254	1.860	29,09%
<b>ΣΥΝΟΛΟ</b>	<b>111.990</b>	<b>138.492</b>	<b>26.502</b>	<b>23,66%</b>

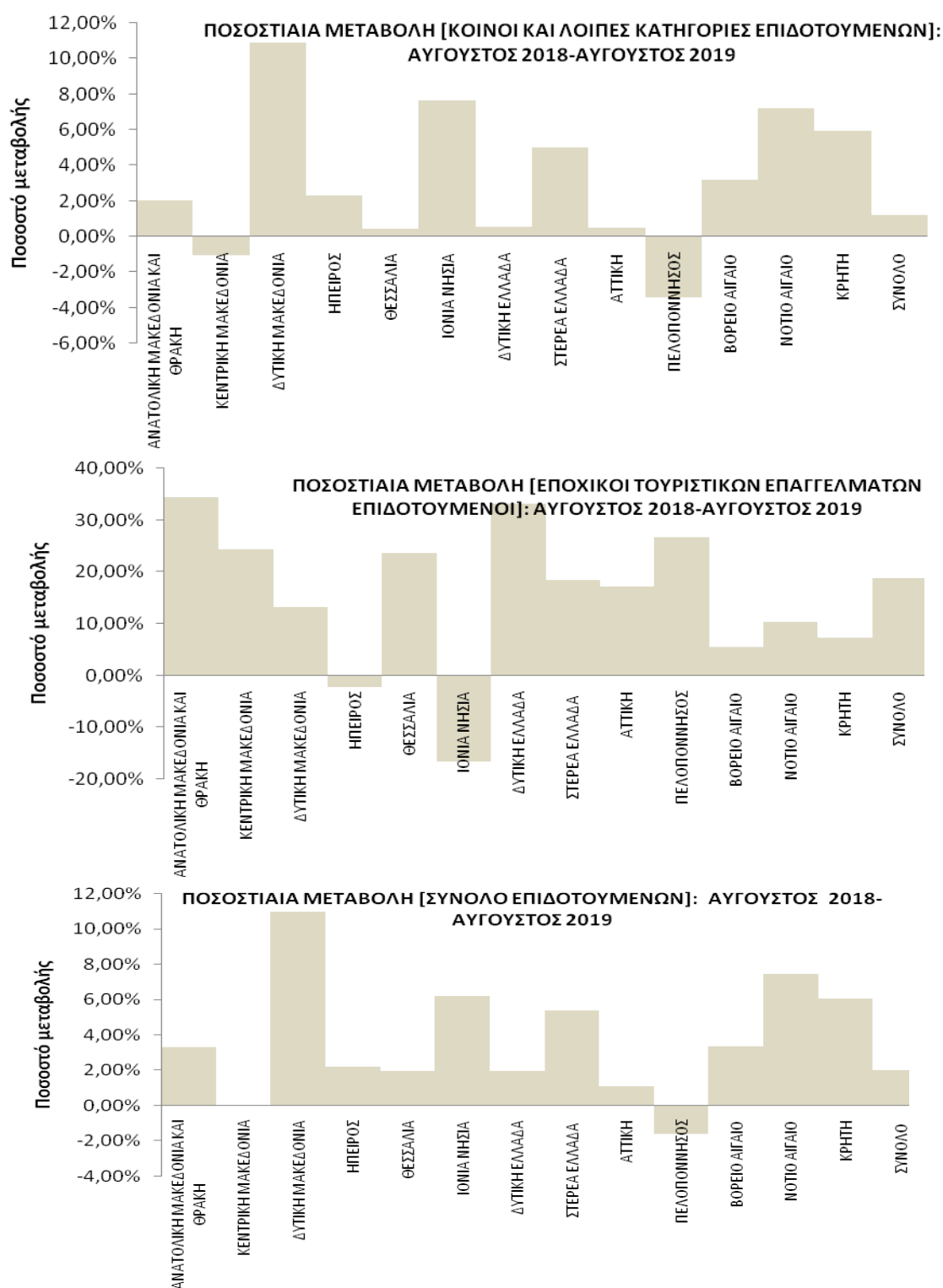
Πίνακας 14 : Μεταβολές στον αριθμό επιδοτούμενων ανέργων ανά κατηγορία επιδότησης και Περιφέρεια:  
Ιούλιος 2019-Αύγουστος 2019

ΜΕΤΑΒΟΛΕΣ ΕΠΙΔΟΤΟΥΜΕΝΩΝ ΑΝΕΡΓΩΝ ΑΝΑ ΚΑΤΗΓΟΡΙΑ (ΚΟΙΝΟΙ ΚΑΙ ΛΟΙΠΕΣ ΚΑΤΗΓΟΡΙΕΣ ΕΠΙΔΟΤΟΥΜΕΝΟΙ -ΕΠΟΧΙΚΟΙ ΤΟΥΡΙΣΤΙΚΩΝ ΕΠΑΓΓΕΛΜΑΤΩΝ): ΑΥΓΟΥΣΤΟΣ 2018-ΑΥΓΟΥΣΤΟΣ 2019				
ΚΟΙΝΟΙ ΚΑΙ ΛΟΙΠΕΣ ΚΑΤΗΓΟΡΙΕΣ ΕΠΙΔΟΤΟΥΜΕΝΟΙ				
	ΑΥΓΟΥΣΤΟΣ 2018	ΑΥΓΟΥΣΤΟΣ 2019	ΑΠΟΛΥΤΗ ΜΕΤΑΒΟΛΗ	ΠΟΣΟΣΤΙΑΙΑ ΜΕΤΑΒΟΛΗ
ΑΝΑΤΟΛΙΚΗ ΜΑΚΕΔΟΝΙΑ ΚΑΙ ΘΡΑΚΗ	6.773	6.911	138	2,04%
ΚΕΝΤΡΙΚΗ ΜΑΚΕΔΟΝΙΑ	24.022	23.771	-251	-1,04%
ΔΥΤΙΚΗ ΜΑΚΕΔΟΝΙΑ	3.827	4.244	417	10,90%
ΗΠΕΙΡΟΣ	4.236	4.334	98	2,31%
ΘΕΣΣΑΛΙΑ	7.702	7.735	33	0,43%
ΙΟΝΙΑ ΝΗΣΙΑ	1.596	1.718	122	7,64%
ΔΥΤΙΚΗ ΕΛΛΑΔΑ	8.284	8.331	47	0,57%
ΣΤΕΡΕΑ ΕΛΛΑΔΑ	5.043	5.297	254	5,04%
ΑΤΤΙΚΗ	50.925	51.172	247	0,49%
ΠΕΛΟΠΟΝΝΗΣΟΣ	5.914	5.711	-203	-3,43%
ΒΟΡΕΙΟ ΑΙΓΑΙΟ	1.834	1.893	59	3,22%
ΝΟΤΙΟ ΑΙΓΑΙΟ	2.539	2.722	183	7,21%
ΚΡΗΤΗ	7.212	7.641	429	5,95%
<b>ΣΥΝΟΛΟ</b>	<b>129.907</b>	<b>131.480</b>	<b>1.573</b>	<b>1,21%</b>
ΕΠΟΧΙΚΟΙ ΤΟΥΡΙΣΤΙΚΩΝ ΕΠΑΓΓΕΛΜΑΤΩΝ ΕΠΙΔΟΤΟΥΜΕΝΟΙ				
	ΑΥΓΟΥΣΤΟΣ 2018	ΑΥΓΟΥΣΤΟΣ 2019	ΑΠΟΛΥΤΗ ΜΕΤΑΒΟΛΗ	ΠΟΣΟΣΤΙΑΙΑ ΜΕΤΑΒΟΛΗ
ΑΝΑΤΟΛΙΚΗ ΜΑΚΕΔΟΝΙΑ ΚΑΙ ΘΡΑΚΗ	273	367	94	34,43%
ΚΕΝΤΡΙΚΗ ΜΑΚΕΔΟΝΙΑ	1.018	1.266	248	24,36%
ΔΥΤΙΚΗ ΜΑΚΕΔΟΝΙΑ	188	213	25	13,30%
ΗΠΕΙΡΟΣ	138	135	-3	-2,17%
ΘΕΣΣΑΛΙΑ	541	669	128	23,66%
ΙΟΝΙΑ ΝΗΣΙΑ	103	86	-17	-16,50%
ΔΥΤΙΚΗ ΕΛΛΑΔΑ	370	493	123	33,24%
ΣΤΕΡΕΑ ΕΛΛΑΔΑ	130	154	24	18,46%
ΑΤΤΙΚΗ	1.831	2.147	316	17,26%
ΠΕΛΟΠΟΝΝΗΣΟΣ	378	479	101	26,72%
ΒΟΡΕΙΟ ΑΙΓΑΙΟ	128	135	7	5,47%
ΝΟΤΙΟ ΑΙΓΑΙΟ	231	255	24	10,39%
ΚΡΗΤΗ	571	613	42	7,36%
<b>ΣΥΝΟΛΟ</b>	<b>5.900</b>	<b>7.012</b>	<b>1.112</b>	<b>18,85%</b>
ΣΥΝΟΛΟ ΕΠΙΔΟΤΟΥΜΕΝΩΝ				
	ΑΥΓΟΥΣΤΟΣ 2018	ΑΥΓΟΥΣΤΟΣ 2019	ΑΠΟΛΥΤΗ ΜΕΤΑΒΟΛΗ	ΠΟΣΟΣΤΙΑΙΑ ΜΕΤΑΒΟΛΗ
ΑΝΑΤΟΛΙΚΗ ΜΑΚΕΔΟΝΙΑ ΚΑΙ ΘΡΑΚΗ	7.046	7.278	232	3,29%
ΚΕΝΤΡΙΚΗ ΜΑΚΕΔΟΝΙΑ	25.040	25.037	-3	-0,01%
ΔΥΤΙΚΗ ΜΑΚΕΔΟΝΙΑ	4.015	4.457	442	11,01%
ΗΠΕΙΡΟΣ	4.374	4.469	95	2,17%
ΘΕΣΣΑΛΙΑ	8.243	8.404	161	1,95%
ΙΟΝΙΑ ΝΗΣΙΑ	1.699	1.804	105	6,18%
ΔΥΤΙΚΗ ΕΛΛΑΔΑ	8.654	8.824	170	1,96%
ΣΤΕΡΕΑ ΕΛΛΑΔΑ	5.173	5.451	278	5,37%
ΑΤΤΙΚΗ	52.756	53.319	563	1,07%
ΠΕΛΟΠΟΝΝΗΣΟΣ	6.292	6.190	-102	-1,62%
ΒΟΡΕΙΟ ΑΙΓΑΙΟ	1.962	2.028	66	3,36%
ΝΟΤΙΟ ΑΙΓΑΙΟ	2.770	2.977	207	7,47%
ΚΡΗΤΗ	7.783	8.254	471	6,05%
<b>ΣΥΝΟΛΟ</b>	<b>135.807</b>	<b>138.492</b>	<b>2.685</b>	<b>1,98%</b>

Πίνακας 14α : Μεταβολές στον αριθμό επιδοτούμενων ανέργων ανά κατηγορία επιδότησης και Περιφέρεια:  
Αύγουστος 2018-Αύγουστος 2019



Διάγραμμα 13: Μεταβολές επιδοτούμενων ανέργων ανά κατηγορία επιδότησης και Περιφέρεια: Ιούλιος 2019-Αύγουστος 2019



Διάγραμμα 13α : Μεταβολές επιδοτούμενων ανέργων ανά κατηγορία επιδότησης και Περιφέρεια: Αύγουστος 2018-Αύγουστος 2019

## ΠΟΣΟΣΤΙΑΙΑ ΜΕΤΑΒΟΛΗ ΑΠΟ ΙΟΥΛΙΟ 2019

- ΚΟΙΝΟΙ ΚΑΙ ΛΟΙΠΕΣ ΚΑΤΗΓΟΡΙΕΣ

Όπως προκύπτει από τον πίνακα 14 καθώς και από το διάγραμμα 13 στο σύνολο της χώρας παρατηρείται:

- Αύξηση των κοινών και λοιπών κατηγοριών επιδοτούμενων ανέργων από τον προηγούμενο μήνα σε 26.536 άτομα και με ποσοστιαία μεταβολή 25,29%.
- Σχετικά με τις Περιφέρειες η μεγαλύτερη ποσοστιαία αύξηση από τον προηγούμενο μήνα εμφανίζεται στην Περιφέρεια Θεσσαλίας (42,71%).

- ΕΠΟΧΙΚΟΙ ΤΟΥΡΙΣΤΙΚΩΝ ΕΠΑΓΓΕΛΜΑΤΩΝ

Όπως προκύπτει από τον πίνακα 14 καθώς και από το διάγραμμα 13 στο σύνολο της χώρας παρατηρείται:

- Μείωση των εποχικών επιδοτούμενων ανέργων τουριστικών επαγγελμάτων από τον προηγούμενο μήνα σε -34 άτομα και με ποσοστιαία μεταβολή -0,48%.
- Σχετικά με τις Περιφέρειες η μεγαλύτερη ποσοστιαία μείωση από τον προηγούμενο μήνα εμφανίζεται στην Περιφέρεια Νοτίου Αιγαίου (-28,97%).
- Από τις Περιφέρειες που εμφανίζουν ποσοστιαία αύξηση η Περιφέρεια Δυτικής Μακεδονίας εμφανίζει την μεγαλύτερη με ποσοστιαία μεταβολή 19,66%.

- ΣΥΝΟΛΟ ΕΠΙΔΟΤΟΥΜΕΝΩΝ

Όπως προκύπτει από τον πίνακα 14 καθώς και από το διάγραμμα 13 στο σύνολο της χώρας παρατηρείται:

- Αύξηση των επιδοτούμενων ανέργων στο σύνολό τους (κοινοί και λοιπές κατηγορίες επιδοτούμενων και εποχικοί επιδοτούμενοι τουριστικών επαγγελμάτων) από τον προηγούμενο μήνα σε 26.502 άτομα και με ποσοστιαία μεταβολή 23,66%.
- Σχετικά με τις Περιφέρειες η μεγαλύτερη ποσοστιαία αύξηση από τον προηγούμενο μήνα εμφανίζεται στην Περιφέρεια Θεσσαλίας (39,39%).

## ΠΟΣΟΣΤΙΑΙΑ ΜΕΤΑΒΟΛΗ ΑΠΟ ΑΥΓΟΥΣΤΟ 2018

- ΚΟΙΝΟΙ ΚΑΙ ΛΟΙΠΕΣ ΚΑΤΗΓΟΡΙΕΣ

Όπως προκύπτει από τον πίνακα 14α καθώς και από το διάγραμμα 13α στο σύνολο της χώρας παρατηρείται:

- Αύξηση των κοινών και λοιπών κατηγοριών επιδοτούμενων ανέργων από τον αντίστοιχο μήνα του προηγούμενου έτους σε 1.573 άτομα και με ποσοστιαία μεταβολή 1,21%.
- Σχετικά με τις Περιφέρειες η μεγαλύτερη ποσοστιαία αύξηση από τον αντίστοιχο μήνα του προηγούμενου έτους εμφανίζεται στην Περιφέρεια Δυτικής Μακεδονίας (10,90%).
- Από τις Περιφέρειες που εμφανίζουν ποσοστιαία μείωση η Περιφέρεια Πελοποννήσου εμφανίζει την μεγαλύτερη με ποσοστιαία μεταβολή -3,43%.

- ΕΠΟΧΙΚΟΙ ΤΟΥΡΙΣΤΙΚΩΝ ΕΠΑΓΓΕΛΜΑΤΩΝ

Όπως προκύπτει από τον πίνακα 14α καθώς και από το διάγραμμα 13α στο σύνολο της χώρας παρατηρείται:

- Αύξηση των εποχικών επιδοτούμενων ανέργων τουριστικών επαγγελματιών από τον αντίστοιχο μήνα του προηγούμενου έτους σε 1.112 άτομα και με ποσοστιαία μεταβολή 18,85%.
- Σχετικά με τις Περιφέρειες η μεγαλύτερη ποσοστιαία αύξηση από τον αντίστοιχο μήνα του προηγούμενου έτους εμφανίζεται στην Περιφέρεια Ανατολικής Μακεδονίας και Θράκης (34,43%).
- Από τις Περιφέρειες που εμφανίζουν ποσοστιαία μείωση η Περιφέρεια Ιόνιων Νήσων εμφανίζει την μεγαλύτερη με ποσοστιαία μεταβολή -16,50%.

ΣΥΝΟΛΟ ΕΠΙΔΟΤΟΥΜΕΝΩΝ

Όπως προκύπτει από τον πίνακα 14α καθώς και από το διάγραμμα 13α στο σύνολο της χώρας παρατηρείται:

- Αύξηση των επιδοτούμενων ανέργων στο σύνολό τους (κοινοί και λοιπές κατηγορίες επιδοτούμενων και εποχικοί επιδοτούμενοι τουριστικών επαγγελματιών) από τον αντίστοιχο μήνα του προηγούμενου έτους σε 2.685 άτομα και με ποσοστιαία μεταβολή 1,98%.
- Σχετικά με τις Περιφέρειες η μεγαλύτερη ποσοστιαία αύξηση από τον αντίστοιχο μήνα του προηγούμενου έτους εμφανίζεται στην Περιφέρεια Δυτικής Μακεδονίας (11,01%).
- Από τις Περιφέρειες που εμφανίζουν ποσοστιαία μείωση η Περιφέρεια Πελοποννήσου εμφανίζει την μεγαλύτερη με ποσοστιαία μεταβολή -1,62%.