

# ΟΑΕΔ

ΣΥΝΟΠΤΙΚΗ ΕΚΘΕΣΗ

ΕΓΓΕΓΡΑΜΜΕΝΟΙ ΣΤΟ ΜΗΤΡΩΟ ΤΟΥ ΟΑΕΔ

ΣΕΠΤΕΜΒΡΙΟΣ 2019

ΟΡΓΑΝΙΣΜΟΣ ΑΠΑΣΧΟΛΗΣΗΣ  
ΕΡΓΑΤΙΚΟΥ ΔΥΝΑΜΙΚΟΥ



ΣΥΝΟΠΤΙΚΗ ΕΚΘΕΣΗ  
ΕΓΓΕΓΡΑΜΜΕΝΟΙ ΣΤΟ ΜΗΤΡΩΟ ΤΟΥ ΟΑΕΔ  
ΣΕΠΤΕΜΒΡΙΟΣ 2019

## ΠΕΡΙΕΧΟΜΕΝΑ

## ΠΕΡΙΕΧΟΜΕΝΑ

### ΕΓΓΕΓΡΑΜΜΕΝΟΙ ΣΤΟ ΜΗΤΡΩΟ ΤΟΥ ΟΑΕΔ

ΣΕΠΤΕΜΒΡΙΟΣ 2019

	4
1. Εγγεγραμμένοι στο μητρώο του ΟΑΕΔ	5
2. Εγγεγραμμένοι άνεργοι αναζητούντες εργασία ανά Περιφέρεια	6
3. Μεταβολές στον αριθμό ανέργων αναζητούντων εργασία	8
4. Αριθμός ανέργων αναζητούντων εργασία ανά διάρκεια ανεργίας και Περιφέρεια	11
5. Μεταβολές στον αριθμό ανέργων αναζητούντων εργασία με διάρκεια ανεργίας μεγαλύτερη ή ίση των 12 μηνών ανά Περιφέρεια [μακροχρόνια άνεργοι]	13
6. Μεταβολές στον αριθμό ανέργων αναζητούντων εργασία με διάρκεια ανεργίας μικρότερη των 12 μηνών	16
7. Αριθμός εγγεγραμμένων λοιπών μη αναζητούντων εργασία ανά Περιφέρεια	19
8. Μεταβολές στον αριθμό εγγεγραμμένων λοιπών μη αναζητούντων εργασία	20
9. Εγγεγραμμένοι άνεργοι αναζητούντες εργασία ανά Φύλο και διάρκεια ανεργίας	23
10. Εγγεγραμμένοι άνεργοι αναζητούντες εργασία ανά Ηλικιακή ομάδα και διάρκεια ανεργίας	24
11. Εγγεγραμμένοι άνεργοι αναζητούντες εργασία ανά Εκπαιδευτικό επίπεδο και διάρκεια ανεργίας	26
12. Εγγεγραμμένοι άνεργοι αναζητούντες εργασία ανά Υπηκοότητα και διάρκεια ανεργίας	28
13. Επιδοτούμενοι άνεργοι ανά κατηγορία επιδότησης και ανά Περιφέρεια	29
14. Επιδοτούμενοι άνεργοι και μεταβολές στις κατηγορίες α: κοινοί και λοιπές κατηγορίες επιδοτουμένων και β: εποχικοί τουριστικών επαγγελματιών ανά Περιφέρεια	32

**ΕΓΓΕΓΡΑΜΜΕΝΟΙ ΣΤΟ ΜΗΤΡΩΟ ΤΟΥ ΟΑΕΔ  
ΣΕΠΤΕΜΒΡΙΟΣ 2019**

	Άνεργοι [Αναζητούντες εργασία]	Λοιποί [Μη αναζητούντες εργασία] [1]
Εγγεγραμμένοι >= 12 Μήνες [2]	478.430	62.727
Εγγεγραμμένοι < 12 Μήνες	364.724	7.401
<b>Σύνολο</b>	<b>843.154</b>	<b>70.128</b>

	Κοινοί & Λοιπές Κατηγορίες επιδοτούμενων [3]	Εποχικοί τουριστικών επαγγελματιών [3]	Σύνολο [3]	Δικαιούχοι που πληρώθηκαν και συνεχίζουν να είναι δικαιούχοι [4]	Νέες αιτήσεις ανέργων για επιδότηση [5]
Επιδοτούμενοι	<b>138.577</b>	<b>6.743</b>	<b>145.320</b>	<b>77.244</b>	<b>25.277</b>

Πίνακας 1: Εγγεγραμμένοι στο μητρώο του ΟΑΕΔ:  
Σεπτέμβριος 2019

#### ΥΠΟΜΝΗΜΑ

[1] Εγγεγραμμένοι στο μητρώο του ΟΑΕΔ οι οποίοι έχουν δηλώσει ότι δεν αναζητούν εργασία.

[2] Εγγεγραμμένοι στο μητρώο του ΟΑΕΔ με ενεργό δελτίο για συνεχόμενο διάστημα μεγαλύτερο ή ίσο των 12 μηνών.

[3] Αφορά αριθμό δικαιούχων που πληρώθηκαν εντός του αντίστοιχου μήνα.

[4] Σύνολο δικαιούχων επιδότησης που πληρώθηκαν και στο τέλος του μήνα συνεχίζουν να έχουν δικαίωμα επιδότησης.

[5] Σύμφωνα με την ισχύουσα διοικητική διαδικασία, η πρώτη πληρωμή γίνεται 37 ημέρες μετά την εγγραφή του δικαιούχου επιδόματος ανεργίας.

## 1. Εγγεγραμμένοι στο μητρώο του ΟΑΕΔ

Στον πίνακα 1 εμφανίζονται τα στοιχεία των εγγεγραμμένων στο μητρώο του ΟΑΕΔ για τον μήνα Σεπτέμβριο 2019 στο σύνολο της χώρας. Από τον ανωτέρω πίνακα προκύπτουν τα εξής συμπεράσματα:

- Το σύνολο των ανέργων με κριτήριο την αναζήτηση εργασίας για τον μήνα Σεπτέμβριο 2019 ανήλθε σε 843.154 άτομα. Από αυτά 478.430 (ποσοστό 56,74%) είναι εγγεγραμμένα στο μητρώο του ΟΑΕΔ για χρονικό διάστημα ίσο ή και περισσότερο των 12 μηνών, και 364.724 (ποσοστό 43,26%) είναι εγγεγραμμένα στο μητρώο ανέργων του ΟΑΕΔ για χρονικό διάστημα μικρότερο των 12 μηνών.
- Το σύνολο των λοιπών (μη αναζητούντων εργασία) για τον μήνα Σεπτέμβριο 2019 ανήλθε σε 70.128 άτομα όπου 62.727 (ποσοστό 89,45%) είναι εγγεγραμμένα στο μητρώο του ΟΑΕΔ για χρονικό διάστημα ίσο ή και περισσότερο των 12 μηνών, και 7.401 (ποσοστό 10,55%) εγγεγραμμένα για χρονικό διάστημα μικρότερο των 12 μηνών.
- Το σύνολο των επιδοτούμενων ανέργων (αφορά τον αριθμό των δικαιούχων που πληρώθηκαν εντός του αντίστοιχου μήνα) ανέρχεται σε 145.320 άτομα από τα οποία οι 138.577 (ποσοστό 95,36%) είναι κοινοί και λοιπές κατηγορίες επιδοτούμενων και οι 6.743 (ποσοστό 4,64%) είναι εποχικοί τουριστικών επαγγελμάτων.
- Το σύνολο του αριθμού των δικαιούχων που πληρώθηκαν και στο τέλος του μήνα συνεχίζουν να έχουν δικαίωμα επιδότησης ανέρχεται σε 77.244 άτομα.
- Το σύνολο των νέων αιτήσεων ανέργων για επιδότηση (σύμφωνα με την ισχύουσα διοικητική διαδικασία, η πρώτη πληρωμή γίνεται 37 ημέρες μετά την εγγραφή του δικαιούχου επιδόματος ανεργίας) ανέρχεται σε 25.277 άτομα.

## 2. Εγγεγραμμένοι άνεργοι αναζητούντες εργασία ανά Περιφέρεια

Στον πίνακα 2 εμφανίζεται ο αριθμός ανέργων που αναζητούν εργασία ανά Περιφέρεια και η ποσοστιαία κατανομή του ανά Περιφέρεια για τον μήνα Σεπτέμβριο 2019.

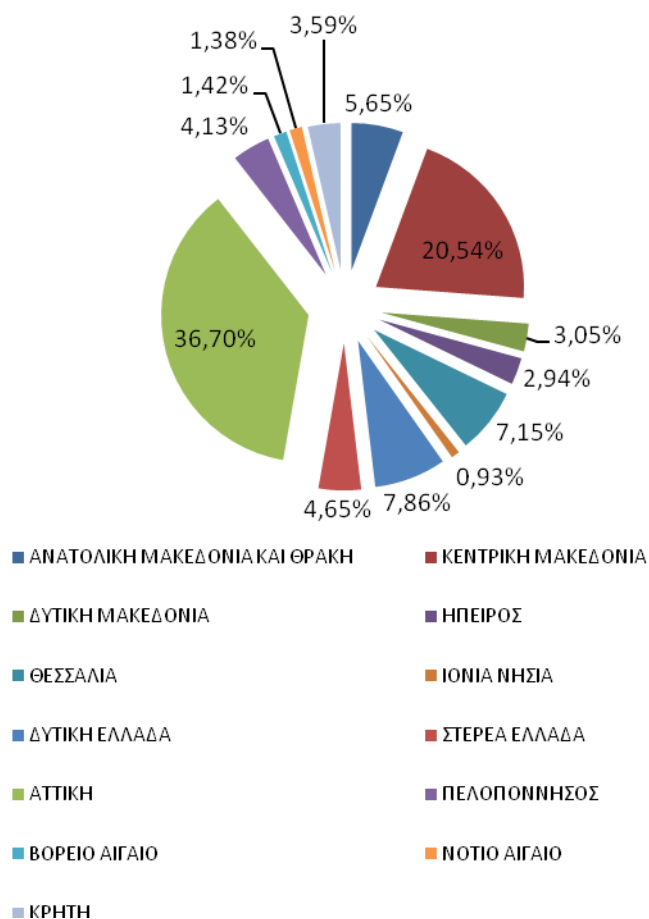
ΑΡΙΘΜΟΣ ΑΝΕΡΓΩΝ ΑΝΑΖΗΤΟΥΝΤΩΝ ΕΡΓΑΣΙΑ ΑΝΑ ΠΕΡΙΦΕΡΕΙΑ ΣΕΠΤΕΜΒΡΙΟΣ 2019		
	ΣΕΠΤΕΜΒΡΙΟΣ 2019	ΠΟΣΟΣΤΙΑΙΑ ΚΑΤΑΝΟΜΗ
ΑΝΑΤΟΛΙΚΗ ΜΑΚΕΔΟΝΙΑ ΚΑΙ ΘΡΑΚΗ	47.629	5,65%
ΚΕΝΤΡΙΚΗ ΜΑΚΕΔΟΝΙΑ	173.215	20,54%
ΔΥΤΙΚΗ ΜΑΚΕΔΟΝΙΑ	25.708	3,05%
ΗΠΕΙΡΟΣ	24.802	2,94%
ΘΕΣΣΑΛΙΑ	60.306	7,15%
ΙΟΝΙΑ ΝΗΣΙΑ	7.814	0,93%
ΔΥΤΙΚΗ ΕΛΛΑΔΑ	66.269	7,86%
ΣΤΕΡΕΑ ΕΛΛΑΔΑ	39.232	4,65%
ΑΤΤΙΚΗ	309.432	36,70%
ΠΕΛΟΠΟΝΝΗΣΟΣ	34.854	4,13%
ΒΟΡΕΙΟ ΑΙΓΑΙΟ	12.000	1,42%
ΝΟΤΙΟ ΑΙΓΑΙΟ	11.603	1,38%
ΚΡΗΤΗ	30.290	3,59%
<b>ΣΥΝΟΛΟ</b>	<b>843.154</b>	<b>100,00%</b>

Πίνακας 2: Κατανομή ανέργων αναζητούντων εργασία ανά Περιφέρεια:  
Σεπτέμβριος 2019

Όπως προκύπτει από τον ανωτέρω πίνακα ο υψηλότερος αριθμός ανέργων που αναζητούν εργασία εμφανίζεται στην Περιφέρεια Αττικής με 309.432 άτομα και στην Περιφέρεια Κεντρικής Μακεδονίας με 173.215 άτομα, καθώς οι δύο αυτές Περιφέρειες συγκεντρώνουν το υψηλότερο πληθυσμό στο σύνολο της χώρας.

Στην Περιφέρεια Αττικής αναλογεί το 36,70% των ανέργων που αναζητούν εργασία από το σύνολο της χώρας και στην Περιφέρεια της Κεντρικής Μακεδονίας αναλογεί το 20,54%. Στο διάγραμμα 1 εμφανίζεται το ποσοστό των ανέργων αναζητούντων εργασία που αναλογεί σε κάθε Περιφέρεια για τον Σεπτέμβριο 2019.

**ΚΑΤΑΝΟΜΗ ΑΝΕΡΓΩΝ ΑΝΑΖΗΤΟΥΝΤΩΝ ΕΡΓΑΣΙΑ ΑΝΑ ΠΕΡΙΦΕΡΕΙΑ:  
ΣΕΠΤΕΜΒΡΙΟΣ 2019**



*Διάγραμμα 1: Ποσοστιαία κατανομή ανέργων αναζητούντων εργασία  
ανά Περιφέρεια: Σεπτέμβριος 2019*

## 3. Μεταβολές στον αριθμό ανέργων αναζητούντων εργασία

ΜΕΤΑΒΟΛΕΣ ΑΝΕΡΓΩΝ ΑΝΑΖΗΤΟΥΝΤΩΝ ΕΡΓΑΣΙΑ ΑΝΑ ΠΕΡΙΦΕΡΕΙΑ: ΑΥΓΟΥΣΤΟΣ 2019-ΣΕΠΤΕΜΒΡΙΟΣ 2019				
	ΑΥΓΟΥΣΤΟΣ 2019	ΣΕΠΤΕΜΒΡΙΟΣ 2019	ΑΠΟΛΥΤΗ ΜΕΤΑΒΟΛΗ	ΠΟΣΟΣΤΙΑΙΑ ΜΕΤΑΒΟΛΗ
ΑΝΑΤΟΛΙΚΗ ΜΑΚΕΔΟΝΙΑ ΚΑΙ ΘΡΑΚΗ	49.958	47.629	-2.329	-4,66%
ΚΕΝΤΡΙΚΗ ΜΑΚΕΔΟΝΙΑ	179.565	173.215	-6.350	-3,54%
ΔΥΤΙΚΗ ΜΑΚΕΔΟΝΙΑ	27.085	25.708	-1.377	-5,08%
ΗΠΕΙΡΟΣ	25.877	24.802	-1.075	-4,15%
ΘΕΣΣΑΛΙΑ	63.173	60.306	-2.867	-4,54%
ΙΟΝΙΑ ΝΗΣΙΑ	7.761	7.814	53	0,68%
ΔΥΤΙΚΗ ΕΛΛΑΔΑ	68.776	66.269	-2.507	-3,65%
ΣΤΕΡΕΑ ΕΛΛΑΔΑ	40.994	39.232	-1.762	-4,30%
ΑΤΤΙΚΗ	331.524	309.432	-22.092	-6,66%
ΠΕΛΟΠΟΝΝΗΣΟΣ	36.035	34.854	-1.181	-3,28%
ΒΟΡΕΙΟ ΑΙΓΑΙΟ	12.642	12.000	-642	-5,08%
ΝΟΤΙΟ ΑΙΓΑΙΟ	11.529	11.603	74	0,64%
ΚΡΗΤΗ	33.170	30.290	-2.880	-8,68%
<b>ΣΥΝΟΛΟ</b>	<b>888.089</b>	<b>843.154</b>	<b>-44.935</b>	<b>-5,06%</b>

Πίνακας 3: Μεταβολές αριθμού ανέργων αναζητούντων εργασία:  
Αύγουστος 2019-Σεπτέμβριος 2019

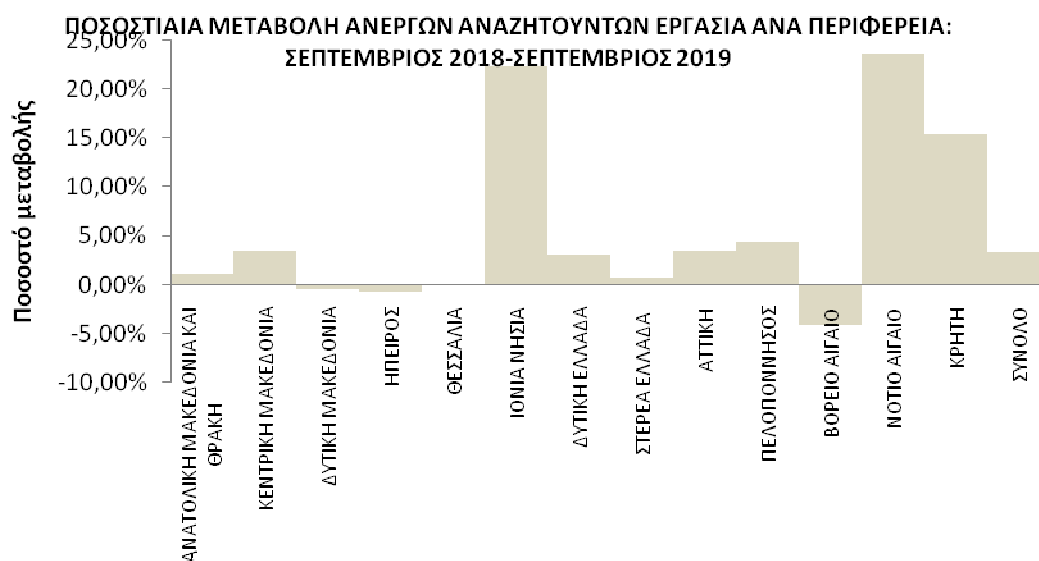
ΜΕΤΑΒΟΛΕΣ ΑΝΕΡΓΩΝ ΑΝΑΖΗΤΟΥΝΤΩΝ ΕΡΓΑΣΙΑ ΑΝΑ ΠΕΡΙΦΕΡΕΙΑ: ΣΕΠΤΕΜΒΡΙΟΣ 2018-ΣΕΠΤΕΜΒΡΙΟΣ 2019				
	ΣΕΠΤΕΜΒΡΙΟΣ 2018	ΣΕΠΤΕΜΒΡΙΟΣ 2019	ΑΠΟΛΥΤΗ ΜΕΤΑΒΟΛΗ	ΠΟΣΟΣΤΙΑΙΑ ΜΕΤΑΒΟΛΗ
ΑΝΑΤΟΛΙΚΗ ΜΑΚΕΔΟΝΙΑ ΚΑΙ ΘΡΑΚΗ	47.082	47.629	547	1,16%
ΚΕΝΤΡΙΚΗ ΜΑΚΕΔΟΝΙΑ	167.372	173.215	5.843	3,49%
ΔΥΤΙΚΗ ΜΑΚΕΔΟΝΙΑ	25.837	25.708	-129	-0,50%
ΗΠΕΙΡΟΣ	24.968	24.802	-166	-0,66%
ΘΕΣΣΑΛΙΑ	60.249	60.306	57	0,09%
ΙΟΝΙΑ ΝΗΣΙΑ	6.389	7.814	1.425	22,30%
ΔΥΤΙΚΗ ΕΛΛΑΔΑ	64.284	66.269	1.985	3,09%
ΣΤΕΡΕΑ ΕΛΛΑΔΑ	38.940	39.232	292	0,75%
ΑΤΤΙΚΗ	299.011	309.432	10.421	3,49%
ΠΕΛΟΠΟΝΝΗΣΟΣ	33.412	34.854	1.442	4,32%
ΒΟΡΕΙΟ ΑΙΓΑΙΟ	12.510	12.000	-510	-4,08%
ΝΟΤΙΟ ΑΙΓΑΙΟ	9.390	11.603	2.213	23,57%
ΚΡΗΤΗ	26.276	30.290	4.014	15,28%
<b>ΣΥΝΟΛΟ</b>	<b>815.720</b>	<b>843.154</b>	<b>27.434</b>	<b>3,36%</b>

Πίνακας 3α: Μεταβολές αριθμού ανέργων αναζητούντων εργασία:  
Σεπτέμβριος 2018-Σεπτέμβριος 2019





Διάγραμμα 2: Ποσοστιαία μεταβολή αριθμού ανέργων αναζητούντων εργασία:  
Αύγουστος 2019-Σεπτέμβριος 2019



Διάγραμμα 2α: Ποσοστιαία μεταβολή αριθμού ανέργων αναζητούντων εργασία:  
Σεπτέμβριος 2018-Σεπτέμβριος 2019

## ΠΟΣΟΣΤΙΑΙΑ ΜΕΤΑΒΟΛΗ ΑΠΟ ΑΥΓΟΥΣΤΟ 2019

Όπως προκύπτει από τον πίνακα 3 καθώς και από το διάγραμμα 2 στο σύνολο της χώρας παρατηρείται:

- Μείωση των ανέργων αναζητούντων εργασία από τον προηγούμενο μήνα σε -44.935 άτομα και με ποσοστιαία μεταβολή -5,06%.
- Η μεγαλύτερη ποσοστιαία μείωση μεταξύ των Περιφερειών στους ανέργους αναζητούντες εργασία από τον προηγούμενο μήνα εμφανίζεται στην Περιφέρεια Κρήτης (-8,68%).
- Από τις Περιφέρειες που εμφανίζουν ποσοστιαία αύξηση η Περιφέρεια Ιόνιων Νήσων εμφανίζει την μεγαλύτερη με ποσοστιαία μεταβολή 0,68%.

## ΠΟΣΟΣΤΙΑΙΑ ΜΕΤΑΒΟΛΗ ΑΠΟ ΣΕΠΤΕΜΒΡΙΟ 2018

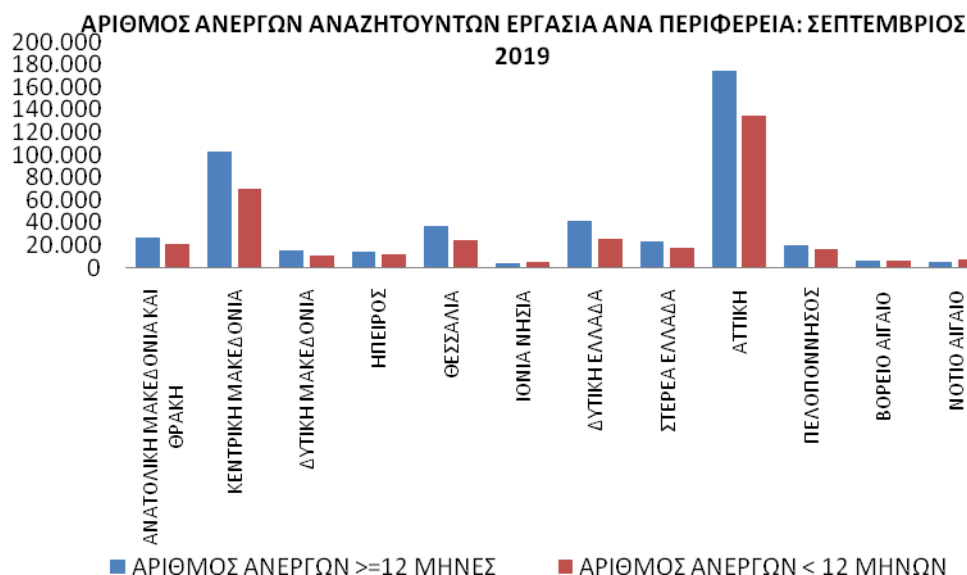
Όπως προκύπτει από τον πίνακα 3α καθώς και από το διάγραμμα 2α στο σύνολο της χώρας παρατηρείται:

- Αύξηση των ανέργων αναζητούντων εργασία από τον αντίστοιχο μήνα του προηγούμενου έτους σε 27.434 άτομα και με ποσοστιαία μεταβολή 3,36%.
- Η μεγαλύτερη ποσοστιαία αύξηση μεταξύ των Περιφερειών στους ανέργους αναζητούντες εργασία από τον αντίστοιχο μήνα του προηγούμενου έτους εμφανίζεται στην Περιφέρεια Νοτίου Αιγαίου (23,57%).
- Από τις Περιφέρειες που εμφανίζουν ποσοστιαία μείωση η Περιφέρεια Βορείου Αιγαίου εμφανίζει την μεγαλύτερη με ποσοστιαία μεταβολή -4,08%.

## 4. Αριθμός ανέργων αναζητούντων εργασία ανά διάρκεια ανεργίας και Περιφέρεια

ΑΡΙΘΜΟΣ ΑΝΕΡΓΩΝ ΑΝΑΖΗΤΟΥΝΤΩΝ ΕΡΓΑΣΙΑ ΑΝΑ ΔΙΑΡΚΕΙΑ ΑΝΕΡΓΙΑΣ: ΣΕΠΤΕΜΒΡΙΟΣ 2019			
	ΑΡΙΘΜΟΣ ΑΝΕΡΓΩΝ >=12 ΜΗΝΕΣ	ΑΡΙΘΜΟΣ ΑΝΕΡΓΩΝ <12 ΜΗΝΕΣ	ΣΥΝΟΛΟ ΑΝΕΡΓΩΝ
ΑΝΑΤΟΛΙΚΗ ΜΑΚΕΔΟΝΙΑ ΚΑΙ ΘΡΑΚΗ	26.589	21.040	47.629
ΚΕΝΤΡΙΚΗ ΜΑΚΕΔΟΝΙΑ	102.937	70.278	173.215
ΔΥΤΙΚΗ ΜΑΚΕΔΟΝΙΑ	15.290	10.418	25.708
ΗΠΕΙΡΟΣ	13.940	10.862	24.802
ΘΕΣΣΑΛΙΑ	36.180	24.126	60.306
ΙΟΝΙΑ ΝΗΣΙΑ	3.194	4.620	7.814
ΔΥΤΙΚΗ ΕΛΛΑΔΑ	40.735	25.534	66.269
ΣΤΕΡΕΑ ΕΛΛΑΔΑ	22.386	16.846	39.232
ΑΤΤΙΚΗ	174.660	134.772	309.432
ΠΕΛΟΠΟΝΝΗΣΟΣ	19.171	15.683	34.854
ΒΟΡΕΙΟ ΑΙΓΑΙΟ	5.962	6.038	12.000
ΝΟΤΙΟ ΑΙΓΑΙΟ	4.350	7.253	11.603
ΚΡΗΤΗ	13.036	17.254	30.290
<b>ΣΥΝΟΛΟ</b>	<b>478.430</b>	<b>364.724</b>	<b>843.154</b>

Πίνακας 4: Αριθμός ανέργων αναζητούντων εργασία ανά διάρκεια ανεργίας:  
Σεπτέμβριος 2019



Διάγραμμα 3: Αριθμός ανέργων αναζητούντων εργασία ανά διάρκεια ανεργίας:  
Σεπτέμβριος 2019

Όπως προκύπτει από τον πίνακα 4 και το διάγραμμα 3 ο αριθμός των εγγεγραμμένων ανέργων αναζητούντων εργασία για τον μήνα Σεπτέμβριο 2019 ανέρχεται σε 843.154 άτομα.

Ο αριθμός των ανέργων με διάρκεια ανεργίας μικρότερη των 12 μηνών στο σύνολο της χώρας είναι μικρότερος από τον αριθμό των ανέργων με διάρκεια ανεργίας μεγαλύτερη ή ίση των 12 μηνών.

Στο σύνολο της χώρας ο αριθμός των εγγεγραμμένων ανέργων με διάρκεια ανεργίας μικρότερη των 12 μηνών για τον μήνα Σεπτέμβριο 2019 ανέρχεται σε 364.724 άτομα ενώ ο αριθμός των εγγεγραμμένων ανέργων με διάρκεια ανεργίας μεγαλύτερη ή ίση των 12 μηνών ανέρχεται σε 478.430 άτομα.

5. Μεταβολές στον αριθμό ανέργων αναζητούντων εργασία με διάρκεια ανεργίας μεγαλύτερη ή ίση των 12 μηνών (μακροχρόνια άνεργοι)

ΜΕΤΑΒΟΛΕΣ ΑΝΕΡΓΩΝ ΑΝΑΖΗΤΟΥΝΤΩΝ ΕΡΓΑΣΙΑ ΜΕ ΔΙΑΡΚΕΙΑ ΑΝΕΡΓΙΑΣ>=12 ΜΗΝΩΝ [ΜΑΚΡΟΧΡΟΝΙΑ ΑΝΕΡΓΟΙ] ΑΝΑ ΠΕΡΙΦΕΡΕΙΑ: ΑΥΓΟΥΣΤΟΣ 2019-ΣΕΠΤΕΜΒΡΙΟΣ 2019

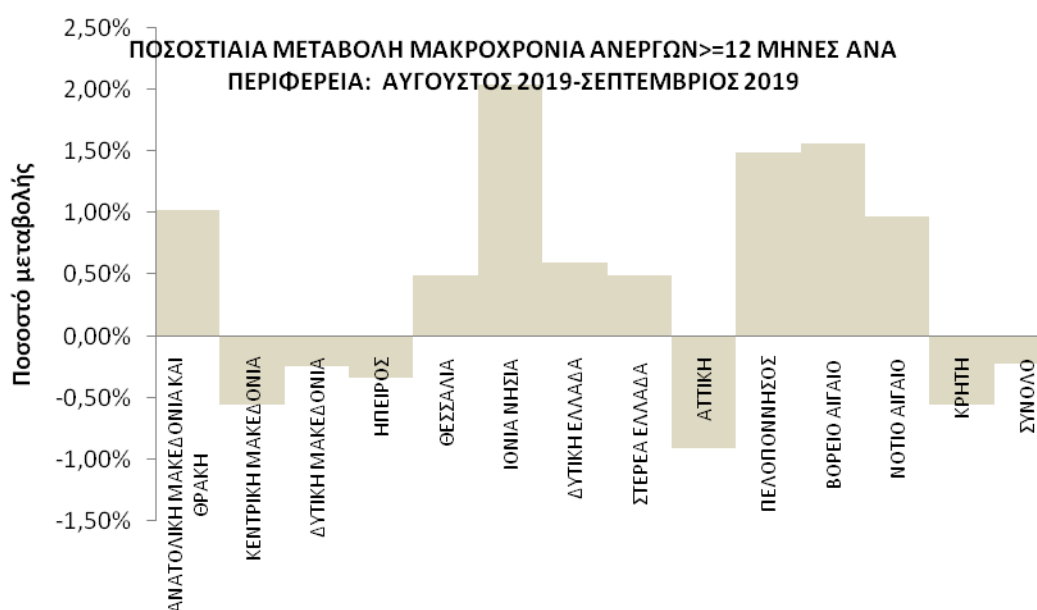
	ΑΥΓΟΥΣΤΟΣ 2019	ΣΕΠΤΕΜΒΡΙΟΣ 2019	ΑΠΟΛΥΤΗ ΜΕΤΑΒΟΛΗ	ΠΟΣΟΣΤΙΑΙΑ ΜΕΤΑΒΟΛΗ
ΑΝΑΤΟΛΙΚΗ ΜΑΚΕΔΟΝΙΑ ΚΑΙ ΘΡΑΚΗ	26.320	26.589	269	1,02%
ΚΕΝΤΡΙΚΗ ΜΑΚΕΔΟΝΙΑ	103.512	102.937	-575	-0,56%
ΔΥΤΙΚΗ ΜΑΚΕΔΟΝΙΑ	15.327	15.290	-37	-0,24%
ΗΠΕΙΡΟΣ	13.987	13.940	-47	-0,34%
ΘΕΣΣΑΛΙΑ	36.002	36.180	178	0,49%
ΙΟΝΙΑ ΝΗΣΙΑ	3.130	3.194	64	2,04%
ΔΥΤΙΚΗ ΕΛΛΑΔΑ	40.494	40.735	241	0,60%
ΣΤΕΡΕΑ ΕΛΛΑΔΑ	22.275	22.386	111	0,50%
ΑΤΤΙΚΗ	176.261	174.660	-1.601	-0,91%
ΠΕΛΟΠΟΝΝΗΣΟΣ	18.890	19.171	281	1,49%
ΒΟΡΕΙΟ ΑΙΓΑΙΟ	5.870	5.962	92	1,57%
ΝΟΤΙΟ ΑΙΓΑΙΟ	4.308	4.350	42	0,97%
ΚΡΗΤΗ	13.109	13.036	-73	-0,56%
<b>ΣΥΝΟΛΟ</b>	<b>479.485</b>	<b>478.430</b>	<b>-1.055</b>	<b>-0,22%</b>

Πίνακας 5: Μεταβολές αριθμού μακροχρόνια ανέργων αναζητούντων εργασία:  
Αύγουστος 2019-Σεπτέμβριος 2019

ΜΕΤΑΒΟΛΕΣ ΑΝΕΡΓΩΝ ΑΝΑΖΗΤΟΥΝΤΩΝ ΕΡΓΑΣΙΑ ΜΕ ΔΙΑΡΚΕΙΑ ΑΝΕΡΓΙΑΣ>=12 ΜΗΝΩΝ [ΜΑΚΡΟΧΡΟΝΙΑ ΑΝΕΡΓΟΙ] ΑΝΑ ΠΕΡΙΦΕΡΕΙΑ: ΣΕΠΤΕΜΒΡΙΟΣ 2018-ΣΕΠΤΕΜΒΡΙΟΣ 2019

	ΣΕΠΤΕΜΒΡΙΟΣ 2018	ΣΕΠΤΕΜΒΡΙΟΣ 2019	ΑΠΟΛΥΤΗ ΜΕΤΑΒΟΛΗ	ΠΟΣΟΣΤΙΑΙΑ ΜΕΤΑΒΟΛΗ
ΑΝΑΤΟΛΙΚΗ ΜΑΚΕΔΟΝΙΑ ΚΑΙ ΘΡΑΚΗ	25.869	26.589	720	2,78%
ΚΕΝΤΡΙΚΗ ΜΑΚΕΔΟΝΙΑ	104.783	102.937	-1.846	-1,76%
ΔΥΤΙΚΗ ΜΑΚΕΔΟΝΙΑ	15.623	15.290	-333	-2,13%
ΗΠΕΙΡΟΣ	14.797	13.940	-857	-5,79%
ΘΕΣΣΑΛΙΑ	35.645	36.180	535	1,50%
ΙΟΝΙΑ ΝΗΣΙΑ	3.317	3.194	-123	-3,71%
ΔΥΤΙΚΗ ΕΛΛΑΔΑ	39.943	40.735	792	1,98%
ΣΤΕΡΕΑ ΕΛΛΑΔΑ	22.004	22.386	382	1,74%
ΑΤΤΙΚΗ	176.614	174.660	-1.954	-1,11%
ΠΕΛΟΠΟΝΝΗΣΟΣ	18.349	19.171	822	4,48%
ΒΟΡΕΙΟ ΑΙΓΑΙΟ	6.291	5.962	-329	-5,23%
ΝΟΤΙΟ ΑΙΓΑΙΟ	4.718	4.350	-368	-7,80%
ΚΡΗΤΗ	13.880	13.036	-844	-6,08%
<b>ΣΥΝΟΛΟ</b>	<b>481.833</b>	<b>478.430</b>	<b>-3.403</b>	<b>-0,71%</b>

Πίνακας 5α: Μεταβολές αριθμού μακροχρόνια ανέργων αναζητούντων εργασία:  
Σεπτέμβριος 2018-Σεπτέμβριος 2019



Διάγραμμα 4: Ποσοστιαία μεταβολή αριθμού μακροχρόνια ανέργων αναζητούντων εργασίας: Αύγουστος 2019-Σεπτέμβριος 2019



Διάγραμμα 4α: Ποσοστιαία μεταβολή αριθμού μακροχρόνια ανέργων αναζητούντων εργασίας: Σεπτέμβριος 2018-Σεπτέμβριος 2019

## ΠΟΣΟΣΤΙΑΙΑ ΜΕΤΑΒΟΛΗ ΑΠΟ ΑΥΓΟΥΣΤΟ 2019

Όπως προκύπτει από τον πίνακα 5 καθώς και από το διάγραμμα 4 στο σύνολο της χώρας παρατηρείται:

- Μείωση των ανέργων αναζητούντων εργασία με διάρκεια ανεργίας μεγαλύτερη ή ίση των 12 μηνών από τον προηγούμενο μήνα σε -1.055 άτομα και με ποσοστιαία μεταβολή -0,22%.
- Η μεγαλύτερη ποσοστιαία μείωση μεταξύ των Περιφερειών στους ανέργους αναζητούντες εργασία με διάρκεια ανεργίας μεγαλύτερη ή ίση των 12 μηνών από τον προηγούμενο μήνα εμφανίζεται στην Περιφέρεια Αττικής (-0,91%).
- Από τις Περιφέρειες που εμφανίζουν ποσοστιαία αύξηση η Περιφέρεια Ιόνιων Νήσων εμφανίζει την μεγαλύτερη με ποσοστιαία μεταβολή 2,04%.

## ΠΟΣΟΣΤΙΑΙΑ ΜΕΤΑΒΟΛΗ ΑΠΟ ΣΕΠΤΕΜΒΡΙΟ 2018

Όπως προκύπτει από τον πίνακα 5α καθώς και από το διάγραμμα 4α στο σύνολο της χώρας παρατηρείται:

- Μείωση των ανέργων αναζητούντων εργασία με διάρκεια ανεργίας μεγαλύτερη ή ίση των 12 μηνών από τον αντίστοιχο μήνα του προηγούμενου έτους σε -3.403 άτομα και με ποσοστιαία μεταβολή -0,71%.
- Η μεγαλύτερη ποσοστιαία μείωση μεταξύ των Περιφερειών στους ανέργους αναζητούντες εργασία με διάρκεια ανεργίας μεγαλύτερη ή ίση των 12 μηνών από τον αντίστοιχο μήνα του προηγούμενου έτους εμφανίζεται στην Περιφέρεια Νοτίου Αιγαίου (-7,80%).
- Από τις Περιφέρειες που εμφανίζουν ποσοστιαία αύξηση η Περιφέρεια Πελοποννήσου εμφανίζει την μεγαλύτερη με ποσοστιαία μεταβολή 4,48%.

6. Μεταβολές στον αριθμό ανέργων αναζητούντων εργασία με διάρκεια ανεργίας μικρότερη των 12 μηνών

ΜΕΤΑΒΟΛΕΣ ΑΝΕΡΓΩΝ ΑΝΑΖΗΤΟΥΝΤΩΝ ΕΡΓΑΣΙΑ ΜΕ ΔΙΑΡΚΕΙΑ ΑΝΕΡΓΙΑΣ ΜΙΚΡΟΤΕΡΗ ΤΩΝ 12 ΜΗΝΩΝ ΑΝΑ ΠΕΡΙΦΕΡΕΙΑ: ΑΥΓΟΥΣΤΟΣ 2019-ΣΕΠΤΕΜΒΡΙΟΣ 2019

	ΑΥΓΟΥΣΤΟΣ 2019	ΣΕΠΤΕΜΒΡΙΟΣ 2019	ΑΠΟΛΥΤΗ ΜΕΤΑΒΟΛΗ	ΠΟΣΟΣΤΙΑΙΑ ΜΕΤΑΒΟΛΗ
ΑΝΑΤΟΛΙΚΗ ΜΑΚΕΔΟΝΙΑ ΚΑΙ ΘΡΑΚΗ	23.638	21.040	-2.598	-10,99%
ΚΕΝΤΡΙΚΗ ΜΑΚΕΔΟΝΙΑ	76.053	70.278	-5.775	-7,59%
ΔΥΤΙΚΗ ΜΑΚΕΔΟΝΙΑ	11.758	10.418	-1.340	-11,40%
ΗΠΕΙΡΟΣ	11.890	10.862	-1.028	-8,65%
ΘΕΣΣΑΛΙΑ	27.171	24.126	-3.045	-11,21%
ΙΟΝΙΑ ΝΗΣΙΑ	4.631	4.620	-11	-0,24%
ΔΥΤΙΚΗ ΕΛΛΑΔΑ	28.282	25.534	-2.748	-9,72%
ΣΤΕΡΕΑ ΕΛΛΑΔΑ	18.719	16.846	-1.873	-10,01%
ΑΤΤΙΚΗ	155.263	134.772	-20.491	-13,20%
ΠΕΛΟΠΟΝΝΗΣΟΣ	17.145	15.683	-1.462	-8,53%
ΒΟΡΕΙΟ ΑΙΓΑΙΟ	6.772	6.038	-734	-10,84%
ΝΟΤΙΟ ΑΙΓΑΙΟ	7.221	7.253	32	0,44%
ΚΡΗΤΗ	20.061	17.254	-2.807	-13,99%
<b>ΣΥΝΟΛΟ</b>	<b>408.604</b>	<b>364.724</b>	<b>-43.880</b>	<b>-10,74%</b>

Πίνακας 6: Μεταβολές αριθμού ανέργων αναζητούντων εργασία με διάρκεια ανεργίας μικρότερη των 12 μηνών: Αύγουστος 2019-Σεπτέμβριος 2019

ΜΕΤΑΒΟΛΕΣ ΑΝΕΡΓΩΝ ΑΝΑΖΗΤΟΥΝΤΩΝ ΕΡΓΑΣΙΑ ΜΕ ΔΙΑΡΚΕΙΑ ΑΝΕΡΓΙΑΣ ΜΙΚΡΟΤΕΡΗ ΤΩΝ 12 ΜΗΝΩΝ ΑΝΑ ΠΕΡΙΦΕΡΕΙΑ: ΣΕΠΤΕΜΒΡΙΟΣ 2018-ΣΕΠΤΕΜΒΡΙΟΣ 2019

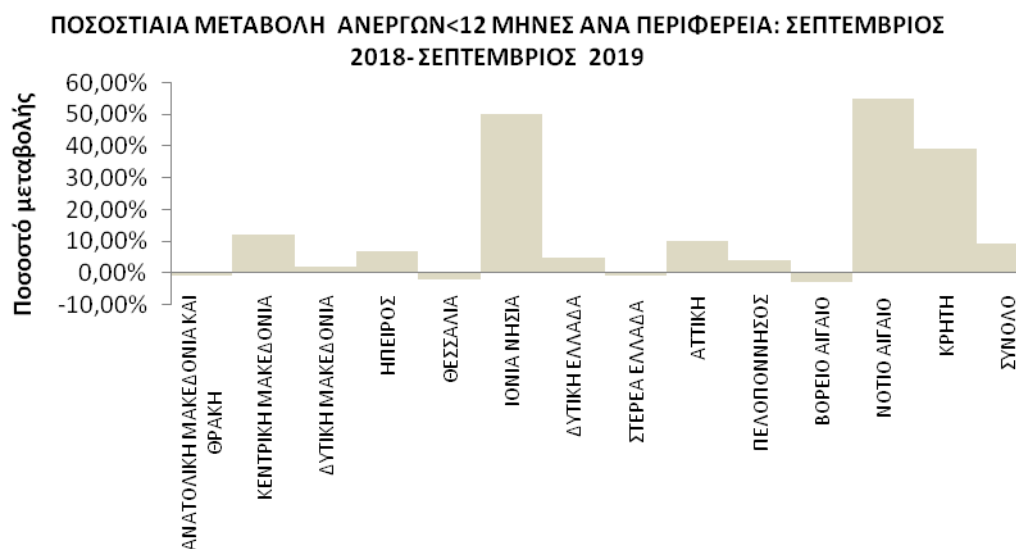
	ΣΕΠΤΕΜΒΡΙΟΣ 2018	ΣΕΠΤΕΜΒΡΙΟΣ 2019	ΑΠΟΛΥΤΗ ΜΕΤΑΒΟΛΗ	ΠΟΣΟΣΤΙΑΙΑ ΜΕΤΑΒΟΛΗ
ΑΝΑΤΟΛΙΚΗ ΜΑΚΕΔΟΝΙΑ ΚΑΙ ΘΡΑΚΗ	21.213	21.040	-173	-0,82%
ΚΕΝΤΡΙΚΗ ΜΑΚΕΔΟΝΙΑ	62.589	70.278	7.689	12,28%
ΔΥΤΙΚΗ ΜΑΚΕΔΟΝΙΑ	10.214	10.418	204	2,00%
ΗΠΕΙΡΟΣ	10.171	10.862	691	6,79%
ΘΕΣΣΑΛΙΑ	24.604	24.126	-478	-1,94%
ΙΟΝΙΑ ΝΗΣΙΑ	3.072	4.620	1.548	50,39%
ΔΥΤΙΚΗ ΕΛΛΑΔΑ	24.341	25.534	1.193	4,90%
ΣΤΕΡΕΑ ΕΛΛΑΔΑ	16.936	16.846	-90	-0,53%
ΑΤΤΙΚΗ	122.397	134.772	12.375	10,11%
ΠΕΛΟΠΟΝΝΗΣΟΣ	15.063	15.683	620	4,12%
ΒΟΡΕΙΟ ΑΙΓΑΙΟ	6.219	6.038	-181	-2,91%
ΝΟΤΙΟ ΑΙΓΑΙΟ	4.672	7.253	2.581	55,24%
ΚΡΗΤΗ	12.396	17.254	4.858	39,19%
<b>ΣΥΝΟΛΟ</b>	<b>333.887</b>	<b>364.724</b>	<b>30.837</b>	<b>9,24%</b>

Πίνακας 6α: Μεταβολές αριθμού ανέργων αναζητούντων εργασία με διάρκεια ανεργίας μικρότερη των 12 μηνών: Σεπτέμβριος 2018-Σεπτέμβριος 2019





Διάγραμμα 5: Ποσοστιαία μεταβολή αριθμού ανέργων αναζητούντων εργασία με διάρκεια ανεργίας μικρότερη των 12 μηνών: Αύγουστος 2019-Σεπτέμβριος 2019



Διάγραμμα 5α: Ποσοστιαία μεταβολή αριθμού ανέργων αναζητούντων εργασία με διάρκεια ανεργίας μικρότερη των 12 μηνών: Σεπτέμβριος 2018-Σεπτέμβριος 2019

## ΠΟΣΟΣΤΙΑΙΑ ΜΕΤΑΒΟΛΗ ΑΠΟ ΑΥΓΟΥΣΤΟ 2019

Όπως προκύπτει από τον πίνακα 6 καθώς και από το διάγραμμα 5 στο σύνολο της χώρας παρατηρείται:

- Μείωση των ανέργων αναζητούντων εργασία με διάρκεια ανεργίας μικρότερη των 12 μηνών από τον προηγούμενο μήνα σε -43.880 άτομα και με ποσοστιαία μεταβολή -10,74%.
- Η μεγαλύτερη ποσοστιαία μείωση μεταξύ των Περιφερειών στους ανέργους αναζητούντες εργασία με διάρκεια ανεργίας μικρότερη των 12 μηνών από τον προηγούμενο μήνα εμφανίζεται στην Περιφέρεια Κρήτης (-13,99%).
- Η Περιφέρεια Νοτίου Αιγαίου εμφανίζει ποσοστιαία αύξηση 0,44%.

## ΠΟΣΟΣΤΙΑΙΑ ΜΕΤΑΒΟΛΗ ΑΠΟ ΣΕΠΤΕΜΒΡΙΟ 2018

Όπως προκύπτει από τον πίνακα 6α καθώς και από το διάγραμμα 5α στο σύνολο της χώρας παρατηρείται:

- Αύξηση των ανέργων αναζητούντων εργασία με διάρκεια ανεργίας μικρότερη των 12 μηνών από τον αντίστοιχο μήνα του προηγούμενου έτους σε 30.837 άτομα και με ποσοστιαία μεταβολή 9,24%.
- Η μεγαλύτερη ποσοστιαία αύξηση μεταξύ των Περιφερειών στους ανέργους αναζητούντες εργασία με διάρκεια ανεργίας μικρότερη των 12 μηνών από τον αντίστοιχο μήνα του προηγούμενου έτους εμφανίζεται στην Περιφέρεια Νοτίου Αιγαίου (55,24%).
- Από τις Περιφέρειες που εμφανίζουν ποσοστιαία μείωση η Περιφέρεια Βορείου Αιγαίου εμφανίζει την μεγαλύτερη με ποσοστιαία μεταβολή -2,91%.

## 7. Αριθμός εγγεγραμμένων λοιπών μη αναζητούντων εργασία ανά Περιφέρεια

	ΛΟΙΠΟΙ ΜΗ ΑΝΑΖΗΤΟΥΝΤΕΣ ΕΡΓΑΣΙΑ >=12 ΜΗΝΕΣ	ΛΟΙΠΟΙ ΜΗ ΑΝΑΖΗΤΟΥΝΤΕΣ ΕΡΓΑΣΙΑ <12 ΜΗΝΕΣ	ΣΥΝΟΛΟ	ΠΟΣΟΣΤΙΑΙΑ ΚΑΤΑΝΟΜΗ
ΑΝΑΤΟΛΙΚΗ ΜΑΚΕΔΟΝΙΑ ΚΑΙ ΘΡΑΚΗ	2.610	292	2.902	4,14%
ΚΕΝΤΡΙΚΗ ΜΑΚΕΔΟΝΙΑ	12.004	1.646	13.650	19,46%
ΔΥΤΙΚΗ ΜΑΚΕΔΟΝΙΑ	304	49	353	0,50%
ΗΠΕΙΡΟΣ	1.013	172	1.185	1,69%
ΘΕΣΣΑΛΙΑ	1.913	388	2.301	3,28%
ΙΟΝΙΑ ΝΗΣΙΑ	1.078	183	1.261	1,80%
ΔΥΤΙΚΗ ΕΛΛΑΔΑ	4.298	525	4.823	6,88%
ΣΤΕΡΕΑ ΕΛΛΑΔΑ	1.506	210	1.716	2,45%
ΑΤΤΙΚΗ	30.029	2.582	32.611	46,50%
ΠΕΛΟΠΟΝΝΗΣΟΣ	2.640	384	3.024	4,31%
ΒΟΡΕΙΟ ΑΙΓΑΙΟ	460	60	520	0,74%
ΝΟΤΙΟ ΑΙΓΑΙΟ	1.790	366	2.156	3,07%
ΚΡΗΤΗ	3.082	544	3.626	5,17%
<b>ΣΥΝΟΛΟ</b>	<b>62.727</b>	<b>7.401</b>	<b>70.128</b>	<b>100,00%</b>

Πίνακας 7: Λοιποί μη αναζητούντες εργασία ανά Περιφέρεια:  
Σεπτέμβριος 2019



Διάγραμμα 6: Ποσοστιαία κατανομή Λοιπών μη αναζητούντων εργασία ανά Περιφέρεια:  
Σεπτέμβριος 2019

Όπως προκύπτει από τον πίνακα 7 και το διάγραμμα 6 το σύνολο των εγγεγραμμένων λοιπών μη αναζητούντων εργασία για τον Σεπτέμβριο 2019 ανέρχεται σε 70.128 άτομα από τα οποία 62.727 άτομα είναι εγγεγραμμένα για διάστημα μεγαλύτερο ή ίσο των 12 μηνών και 7.401 άτομα είναι εγγεγραμμένα για διάστημα μικρότερο των 12 μηνών. Στο σύνολο της χώρας ο αριθμός των εγγεγραμμένων λοιπών μη αναζητούντων εργασία που είναι εγγεγραμμένοι για διάστημα μικρότερο των 12 μηνών είναι μικρότερος από τον αριθμό των λοιπών μη αναζητούντων εργασία που είναι εγγεγραμμένοι για διάστημα μεγαλύτερο ή ίσο των 12 μηνών.

Ο μεγαλύτερος αριθμός των εγγεγραμμένων λοιπών μη αναζητούντων εργασία εμφανίζεται στην Περιφέρεια Αττικής με 32.611 άτομα και με ποσοστιαία κατανομή 46,50%.

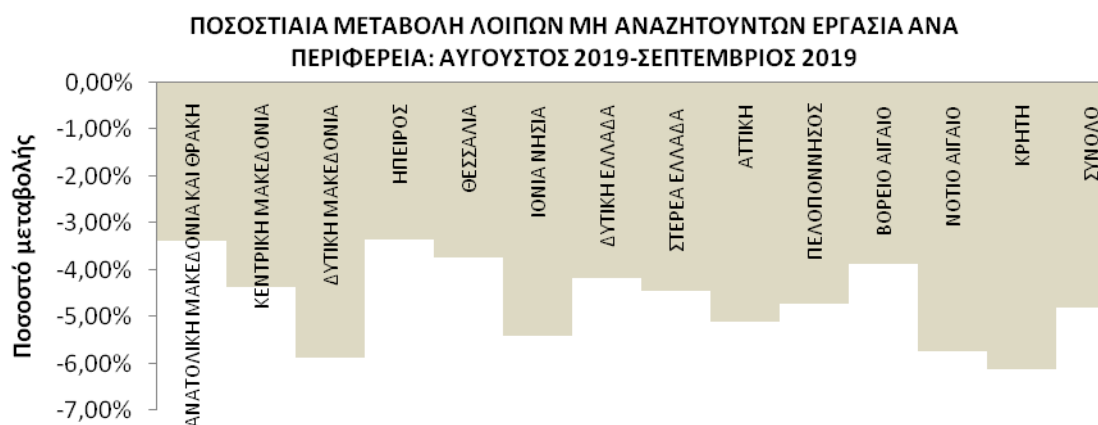
## 8. Μεταβολές στον αριθμό λοιπών μη αναζητούντων εργασία

ΜΕΤΑΒΟΛΕΣ ΛΟΙΠΩΝ ΜΗ ΑΝΑΖΗΤΟΥΝΤΩΝ ΕΡΓΑΣΙΑ ΑΝΑ ΠΕΡΙΦΕΡΕΙΑ: ΑΥΓΟΥΣΤΟΣ 2019-ΣΕΠΤΕΜΒΡΙΟΣ 2019				
	ΑΥΓΟΥΣΤΟΣ 2019	ΣΕΠΤΕΜΒΡΙΟΣ 2019	ΑΠΟΛΥΤΗ ΜΕΤΑΒΟΛΗ	ΠΟΣΟΣΤΙΑΙΑ ΜΕΤΑΒΟΛΗ
ΑΝΑΤΟΛΙΚΗ ΜΑΚΕΔΟΝΙΑ ΚΑΙ ΘΡΑΚΗ	3.003	2.902	-101	-3,36%
ΚΕΝΤΡΙΚΗ ΜΑΚΕΔΟΝΙΑ	14.271	13.650	-621	-4,35%
ΔΥΤΙΚΗ ΜΑΚΕΔΟΝΙΑ	375	353	-22	-5,87%
ΗΠΕΙΡΟΣ	1.226	1.185	-41	-3,34%
ΘΕΣΣΑΛΙΑ	2.390	2.301	-89	-3,72%
ΙΟΝΙΑ ΝΗΣΙΑ	1.333	1.261	-72	-5,40%
ΔΥΤΙΚΗ ΕΛΛΑΔΑ	5.033	4.823	-210	-4,17%
ΣΤΕΡΕΑ ΕΛΛΑΔΑ	1.796	1.716	-80	-4,45%
ΑΤΤΙΚΗ	34.368	32.611	-1.757	-5,11%
ΠΕΛΟΠΟΝΝΗΣΟΣ	3.174	3.024	-150	-4,73%
ΒΟΡΕΙΟ ΑΙΓΑΙΟ	541	520	-21	-3,88%
ΝΟΤΙΟ ΑΙΓΑΙΟ	2.287	2.156	-131	-5,73%
ΚΡΗΤΗ	3.863	3.626	-237	-6,14%
<b>ΣΥΝΟΛΟ</b>	<b>73.660</b>	<b>70.128</b>	<b>-3.532</b>	<b>-4,80%</b>

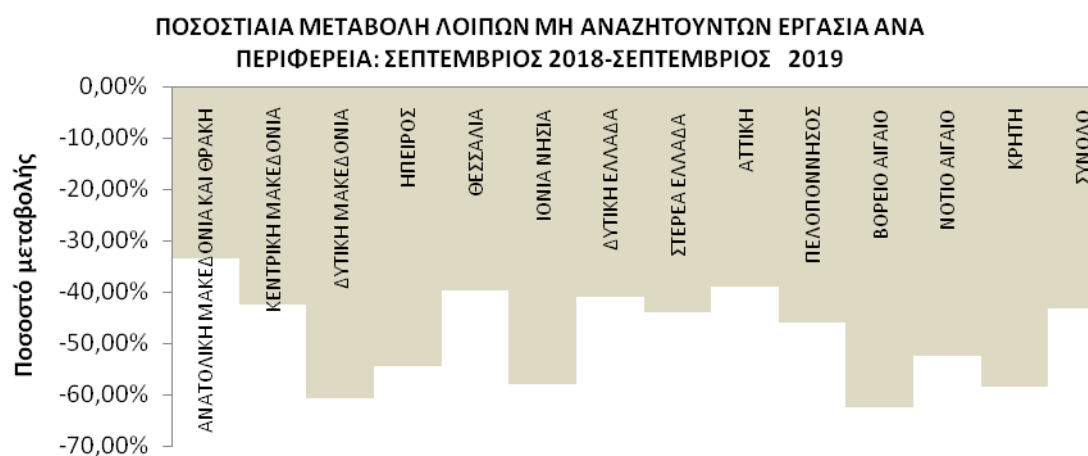
Πίνακας 8: Μεταβολές αριθμού λοιπών μη αναζητούντων εργασία:  
Αύγουστος 2019-Σεπτέμβριος 2019

ΜΕΤΑΒΟΛΕΣ ΛΟΙΠΩΝ ΜΗ ΑΝΑΖΗΤΟΥΝΤΩΝ ΕΡΓΑΣΙΑ ΑΝΑ ΠΕΡΙΦΕΡΕΙΑ: ΣΕΠΤΕΜΒΡΙΟΣ 2018-ΣΕΠΤΕΜΒΡΙΟΣ 2019				
	ΣΕΠΤΕΜΒΡΙΟΣ 2018	ΣΕΠΤΕΜΒΡΙΟΣ 2019	ΑΠΟΛΥΤΗ ΜΕΤΑΒΟΛΗ	ΠΟΣΟΣΤΙΑΙΑ ΜΕΤΑΒΟΛΗ
ΑΝΑΤΟΛΙΚΗ ΜΑΚΕΔΟΝΙΑ ΚΑΙ ΘΡΑΚΗ	4.365	2.902	-1.463	-33,52%
ΚΕΝΤΡΙΚΗ ΜΑΚΕΔΟΝΙΑ	23.759	13.650	-10.109	-42,55%
ΔΥΤΙΚΗ ΜΑΚΕΔΟΝΙΑ	899	353	-546	-60,73%
ΗΠΕΙΡΟΣ	2.606	1.185	-1.421	-54,53%
ΘΕΣΣΑΛΙΑ	3.824	2.301	-1.523	-39,83%
ΙΟΝΙΑ ΝΗΣΙΑ	2.996	1.261	-1.735	-57,91%
ΔΥΤΙΚΗ ΕΛΛΑΔΑ	8.163	4.823	-3.340	-40,92%
ΣΤΕΡΕΑ ΕΛΛΑΔΑ	3.066	1.716	-1.350	-44,03%
ΑΤΤΙΚΗ	53.524	32.611	-20.913	-39,07%
ΠΕΛΟΠΟΝΝΗΣΟΣ	5.599	3.024	-2.575	-45,99%
ΒΟΡΕΙΟ ΑΙΓΑΙΟ	1.387	520	-867	-62,51%
ΝΟΤΙΟ ΑΙΓΑΙΟ	4.545	2.156	-2.389	-52,56%
ΚΡΗΤΗ	8.732	3.626	-5.106	-58,47%
<b>ΣΥΝΟΛΟ</b>	<b>123.465</b>	<b>70.128</b>	<b>-53.337</b>	<b>-43,20%</b>

Πίνακας 8α: Μεταβολές αριθμού λοιπών μη αναζητούντων εργασία:  
Σεπτέμβριος 2018-Σεπτέμβριος 2019



Διάγραμμα 7: Ποσοστιαία μεταβολή αριθμού λοιπών μη αναζητούντων εργασίας: Αύγουστος 2019-Σεπτέμβριος 2019



Διάγραμμα 7α: Ποσοστιαία μεταβολή αριθμού λοιπών μη αναζητούντων εργασίας: Σεπτέμβριος 2018-Σεπτέμβριος 2019

## ΠΟΣΟΣΤΙΑΙΑ ΜΕΤΑΒΟΛΗ ΑΠΟ ΑΥΓΟΥΣΤΟ 2019

Όπως προκύπτει από τον πίνακα 8 καθώς και από το διάγραμμα 7 στο σύνολο της χώρας παρατηρείται:

- Μείωση των λοιπών μη αναζητούντων εργασία από τον προηγούμενο μήνα σε -3.532 άτομα και με ποσοστιαία μεταβολή -4,80%.
- Η μεγαλύτερη ποσοστιαία μείωση μεταξύ των Περιφερειών στους λοιπούς μη αναζητούντες εργασία από τον προηγούμενο μήνα εμφανίζεται στην Περιφέρεια Κρήτης (-6,14%).

## ΠΟΣΟΣΤΙΑΙΑ ΜΕΤΑΒΟΛΗ ΑΠΟ ΣΕΠΤΕΜΒΡΙΟ 2018

Όπως προκύπτει από τον πίνακα 8α καθώς και από το διάγραμμα 7α στο σύνολο της χώρας παρατηρείται:

- Μείωση των λοιπών μη αναζητούντων εργασία από τον αντίστοιχο μήνα του προηγούμενου έτους σε -53.337 άτομα και με ποσοστιαία μεταβολή -43,20%.
- Η μεγαλύτερη ποσοστιαία μείωση μεταξύ των Περιφερειών στους λοιπούς μη αναζητούντες εργασία από τον αντίστοιχο μήνα του προηγούμενου έτους εμφανίζεται στην Περιφέρεια Βορείου Αιγαίου (-62,51%).

## 9. Εγγεγραμμένοι άνεργοι αναζητούντες εργασία ανά Φύλο και διάρκεια ανεργίας

	Εγγεγραμμένοι ≥ 12 Μήνες	Εγγεγραμμένοι < 12 Μήνες	Σύνολο	Ποσοστό %
Άνδρες	152.896	145.293	298.189	35,37%
Γυναίκες	325.534	219.431	544.965	64,63%
<b>Σύνολο</b>	<b>478.430</b>	<b>364.724</b>	<b>843.154</b>	<b>100,00%</b>

Πίνακας 9: Εγγεγραμμένοι άνεργοι αναζητούντες εργασία ανά Φύλο και διάρκεια ανεργίας:  
Σεπτέμβριος 2019



Διάγραμμα 8 : Εγγεγραμμένοι άνεργοι αναζητούντες εργασία ανά Φύλο και διάρκεια ανεργίας:  
Σεπτέμβριος 2019

Όπως προκύπτει από τον πίνακα 9 και το διάγραμμα 8 από το σύνολο των ανέργων αναζητούντων εργασία ανά φύλο, 298.189 άτομα είναι άνδρες, (ποσοστό 35,37%) και 544.965 είναι γυναίκες, (ποσοστό 64,63%).

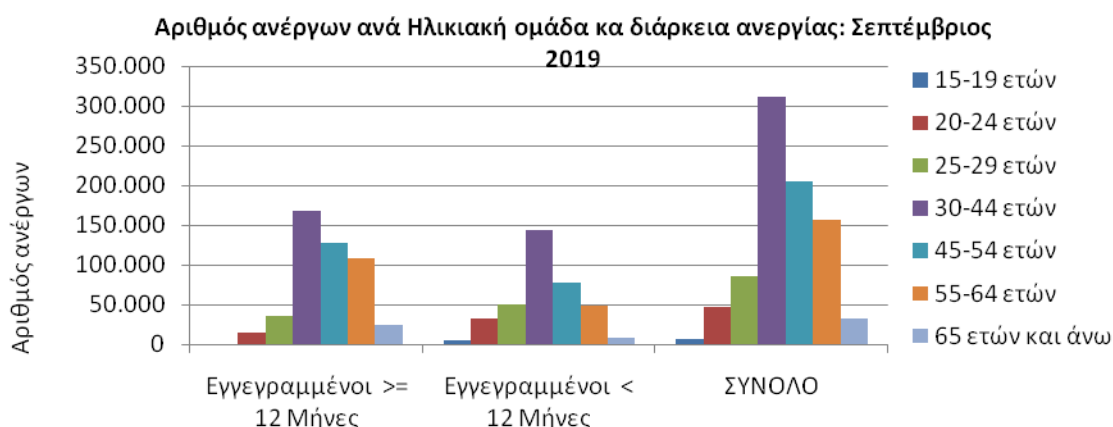
Στους εγγεγραμμένους ανέργους αναζητούντες εργασία για χρονικό διάστημα μεγαλύτερου ή ίσου των 12 μηνών, οι άνδρες ανέρχονται σε 152.896 άτομα ενώ οι γυναίκες ανέρχονται σε 325.534.

Στους εγγεγραμμένους ανέργους αναζητούντες εργασία για χρονικό διάστημα μικρότερο των 12 μηνών, οι άνδρες ανέρχονται σε 145.293 άτομα ενώ οι γυναίκες ανέρχονται σε 219.431.

### 10. Εγγεγραμμένοι άνεργοι αναζητούντες εργασία ανά Ηλικιακή Ομάδα και διάρκεια ανεργίας

	Εγγεγραμμένοι ≥ 12 Μήνες	Εγγεγραμμένοι < 12 Μήνες	Σύνολο	Ποσοστό %
15-19 ετών	879	5.667	6.546	0,78%
20-24 ετών	14.803	31.623	46.426	5,51%
25-29 ετών	35.105	49.817	84.922	10,07%
30-44 ετών	167.930	144.096	312.026	37,01%
45-54 ετών	127.829	76.834	204.663	24,27%
55-64 ετών	107.745	48.190	155.935	18,49%
65 ετών και άνω	24.139	8.497	32.636	3,87%
<b>Σύνολο</b>	<b>478.430</b>	<b>364.724</b>	<b>843.154</b>	<b>100,00%</b>

Πίνακας 10: Εγγεγραμμένοι άνεργοι αναζητούντες εργασία ανά Ηλικιακή Ομάδα και διάρκεια ανεργίας: Σεπτέμβριος 2019



Διάγραμμα 9: Εγγεγραμμένοι άνεργοι αναζητούντες εργασία ανά Ηλικιακή Ομάδα και διάρκεια ανεργίας: Σεπτέμβριος 2019

Όπως προκύπτει από τον πίνακα 10 και το διάγραμμα 9 από το σύνολο των ανέργων αναζητούντων εργασία ανά ηλικιακή ομάδα, 6.546 άτομα (ποσοστό 0,78%) ανήκουν στην ηλικιακή ομάδα 15-19 ετών, 46.426 (ποσοστό 5,51%) ανήκουν στην ηλικιακή ομάδα 20-24 ετών, 84.922 (ποσοστό 10,07%) ανήκουν στην ηλικιακή ομάδα 25-29 ετών, 312.026 (ποσοστό 37,01%) ανήκουν στην ηλικιακή ομάδα 30-44 ετών, 204.663 (ποσοστό 24,27%) ανήκουν στην ηλικιακή ομάδα 45-54 ετών, 155.935 (ποσοστό 18,49%) ανήκουν στην ηλικιακή ομάδα 55-64 ετών και 32.636 (ποσοστό 3,87%) ανήκουν στην ηλικιακή ομάδα 65 ετών και άνω.



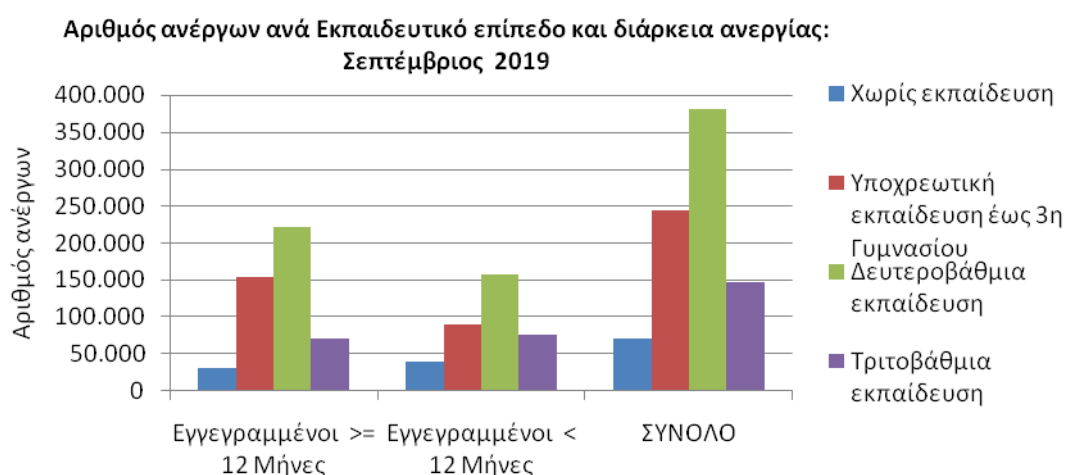
Στους εγγεγραμμένους ανέργους αναζητούντες εργασία για χρονικό διάστημα μεγαλύτερου ή ίσου των 12 μηνών οι άνεργοι της ηλικιακής ομάδας 15-19 ετών ανέρχονται σε 879 άτομα, οι άνεργοι της ηλικιακής ομάδας 20-24 ετών ανέρχονται σε 14.803 άτομα, οι άνεργοι της ηλικιακής ομάδας 25-29 ετών ανέρχονται σε 35.105 άτομα, οι άνεργοι της ηλικιακής ομάδας 30-44 ετών ανέρχονται σε 167.930 άτομα, οι άνεργοι της ηλικιακής ομάδας 45-54 ετών ανέρχονται σε 127.829 άτομα, οι άνεργοι της ηλικιακής ομάδας 55-64 ετών ανέρχονται σε 107.745 άτομα και οι άνεργοι της ηλικιακής ομάδας 65 ετών και άνω ανέρχονται σε 24.139 άτομα.

Στους εγγεγραμμένους ανέργους αναζητούντες εργασία για χρονικό διάστημα μικρότερο των 12 μηνών οι άνεργοι της ηλικιακής ομάδας 15-19 ετών ανέρχονται σε 5.667 άτομα, οι άνεργοι της ηλικιακής ομάδας 20-24 ετών ανέρχονται σε 31.623 άτομα, οι άνεργοι της ηλικιακής ομάδας 25-29 ετών ανέρχονται σε 49.817 άτομα, οι άνεργοι της ηλικιακής ομάδας 30-44 ετών ανέρχονται σε 144.096 άτομα, οι άνεργοι της ηλικιακής ομάδας 45-54 ετών ανέρχονται σε 76.834 άτομα, οι άνεργοι της ηλικιακής ομάδας 55-64 ετών ανέρχονται σε 48.190 άτομα και οι άνεργοι της ηλικιακής ομάδας 65 ετών και άνω ανέρχονται σε 8.497 άτομα.

### 11. Εγγεγραμμένοι άνεργοι αναζητούντες εργασία ανά Εκπαιδευτικό Επίπεδο και διάρκεια ανεργίας

	Εγγεγραμμένοι ≥ 12 Μήνες	Εγγεγραμμένοι < 12 Μήνες	Σύνολο	Ποσοστό %
Χωρίς εκπαίδευση	31.202	40.142	71.344	8,46%
Υποχρεωτική εκπαίδευση (έως 3 <sup>η</sup> Γυμνασίου)	153.978	89.618	243.596	28,89%
Δευτεροβάθμια εκπαίδευση	222.506	157.971	380.477	45,13%
Τριτοβάθμια εκπαίδευση	70.744	76.993	147.737	17,52%
<b>Σύνολο</b>	<b>478.430</b>	<b>364.724</b>	<b>843.154</b>	<b>100,00%</b>

Πίνακας 11: Εγγεγραμμένοι άνεργοι αναζητούντες εργασία ανά Εκπαιδευτικό Επίπεδο και διάρκεια ανεργίας: Σεπτέμβριος 2019



Διάγραμμα 10: Εγγεγραμμένοι άνεργοι αναζητούντες εργασία ανά Εκπαιδευτικό Επίπεδο και διάρκεια ανεργίας: Σεπτέμβριος 2019

Όπως προκύπτει από τον πίνακα 11 και το διάγραμμα 10 από το σύνολο των ανέργων αναζητούντων εργασία ανά εκπαιδευτικό επίπεδο, 71.344 άτομα (ποσοστό 8,46%) ανήκουν στο εκπαιδευτικό επίπεδο Χωρίς εκπαίδευση, 243.596 (ποσοστό 28,89%) ανήκουν στο εκπαιδευτικό επίπεδο Υποχρεωτικής εκπαίδευσης (έως 3<sup>η</sup> Γυμνασίου), 380.477 (ποσοστό 45,13%) ανήκουν στο εκπαιδευτικό επίπεδο Δευτεροβάθμιας εκπαίδευσης και 147.737 (ποσοστό 17,52%) ανήκουν στο εκπαιδευτικό επίπεδο Τριτοβάθμιας εκπαίδευσης.

Στους εγγεγραμμένους ανέργους αναζητούντες εργασία για χρονικό διάστημα μεγαλύτερο ή ίσου των 12 μηνών οι άνεργοι του εκπαιδευτικού επίπεδου Χωρίς εκπαίδευση ανέρχονται σε 31.202 άτομα, οι άνεργοι του εκπαιδευτικού επίπεδου Υποχρεωτικής εκπαίδευσης (έως 3<sup>η</sup> Γυμνασίου) ανέρχονται σε 153.978 άτομα, οι άνεργοι του εκπαιδευτικού επίπεδου Δευτεροβάθμιας εκπαίδευσης ανέρχονται σε 222.506 άτομα και οι άνεργοι του εκπαιδευτικού επίπεδου Τριτοβάθμιας εκπαίδευσης ανέρχονται σε 70.744 άτομα.

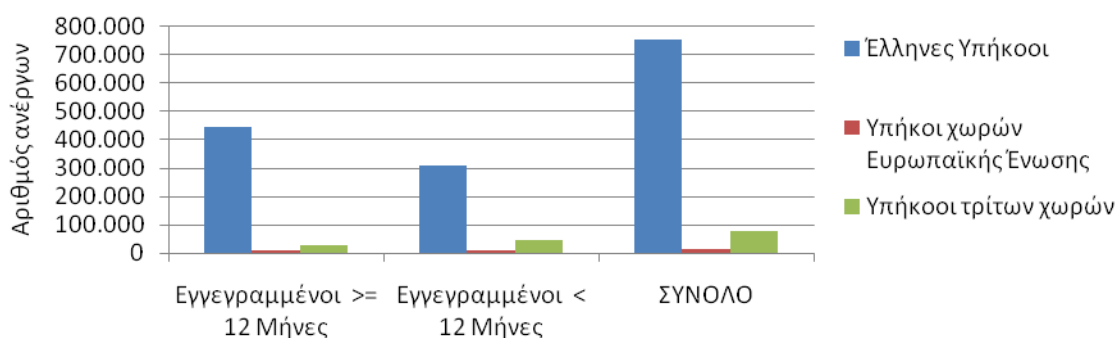
Στους εγγεγραμμένους ανέργους αναζητούντες εργασία για χρονικό διάστημα μικρότερο των 12 μηνών οι άνεργοι του εκπαιδευτικού επίπεδου Χωρίς εκπαίδευση ανέρχονται σε 40.142 άτομα, της Υποχρεωτικής εκπαίδευσης (έως 3<sup>η</sup> Γυμνασίου) ανέρχονται σε 89.618 άτομα, της Δευτεροβάθμιας εκπαίδευσης ανέρχονται σε 157.971 άτομα και της Τριτοβάθμιας εκπαίδευσης ανέρχονται σε 76.993 άτομα.

## 12. Εγγεγραμμένοι άνεργοι αναζητούντες εργασία ανά Υπηκοότητα και διάρκεια ανεργίας

	Εγγεγραμμένοι ≥ 12 Μήνες	Εγγεγραμμένοι < 12 Μήνες	Σύνολο	Ποσοστό %
Έλληνες Υπήκοοι	442.399	309.559	751.958	89,18%
Υπήκοοι χωρών Ευρωπαϊκής Ένωσης	7.462	7.816	15.278	1,81%
Υπήκοοι τρίτων χωρών	28.569	47.349	75.918	9,00%
<b>Σύνολο</b>	<b>478.430</b>	<b>364.724</b>	<b>843.154</b>	<b>100,00%</b>

Πίνακας 12: Εγγεγραμμένοι άνεργοι αναζητούντες εργασία ανά Υπηκοότητα και διάρκεια ανεργίας: Σεπτέμβριος 2019

Αριθμός ανέργων ανά Υπηκοότητα και διάρκεια ανεργίας: Σεπτέμβριος 2019



Διάγραμμα 11: Εγγεγραμμένοι άνεργοι αναζητούντες εργασία ανά Υπηκοότητα και διάρκεια ανεργίας: Σεπτέμβριος 2019

Όπως προκύπτει από τον πίνακα 12 και το διάγραμμα 11 από το σύνολο των ανέργων αναζητούντων εργασία ανά Υπηκοότητα, 751.958 άτομα (ποσοστό 89,18%) είναι Έλληνες Υπήκοοι, 15.278 (ποσοστό 1,81%) είναι Υπήκοοι χωρών Ευρωπαϊκής Ένωσης και 75.918 (ποσοστό 9,00%) είναι Υπήκοοι τρίτων χωρών.

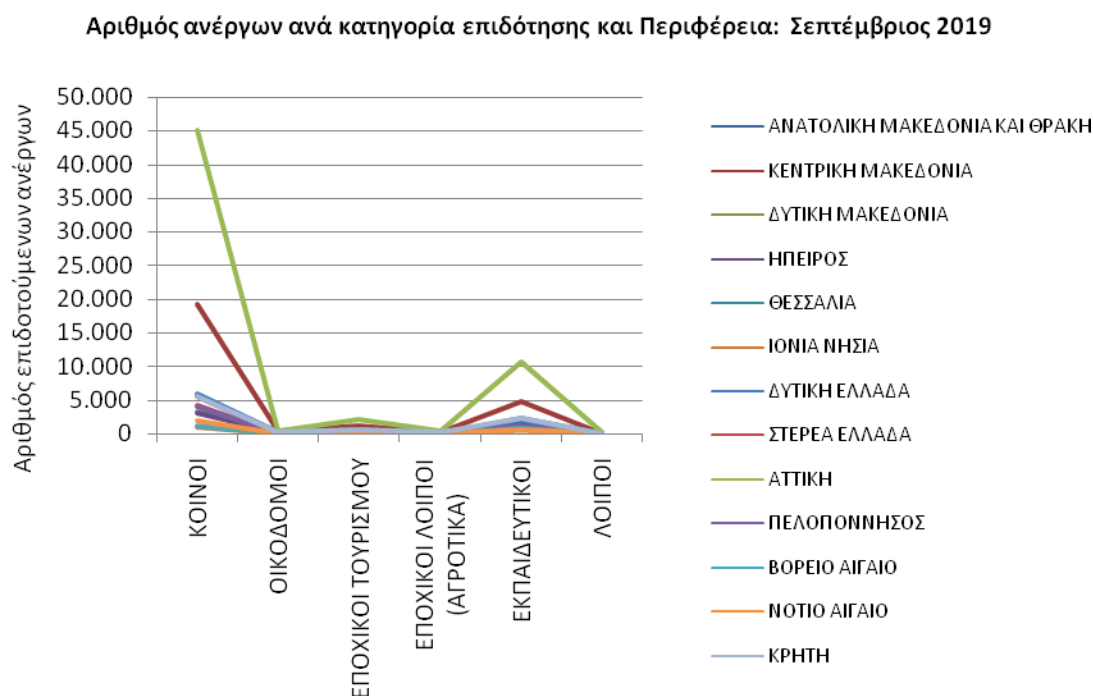
Στους εγγεγραμμένους ανέργους αναζητούντες εργασία ανά Υπηκοότητα για χρονικό διάστημα μεγαλύτερου ή ίσου των 12 μηνών οι Έλληνες Υπήκοοι ανέρχονται σε 442.399 άτομα, οι Υπήκοοι χωρών Ευρωπαϊκής Ένωσης ανέρχονται σε 7.462 άτομα και οι Υπήκοοι τρίτων χωρών ανέρχονται σε 28.569 άτομα.

Στους εγγεγραμμένους ανέργους αναζητούντες εργασία για χρονικό διάστημα μικρότερο των 12 μηνών οι Έλληνες Υπήκοοι ανέρχονται σε 309.559 άτομα, οι Υπήκοοι χωρών Ευρωπαϊκής Ένωσης ανέρχονται σε 7.816 άτομα και οι Υπήκοοι τρίτων χωρών ανέρχονται σε 47.349 άτομα.

## 13. Επιδοτούμενοι άνεργοι ανά κατηγορία επιδότησης και ανά Περιφέρεια

ΠΕΡΙΦΕΡΕΙΕΣ	ΚΟΙΝΟΙ ΟΙΚΟΔΟΜΟΙ		ΕΠΟΧΙΚΟΙ ΤΟΥΡΙΣΜΟΥ	ΕΠΟΧΙΚΟΙ ΛΟΙΠΟΙ (ΑΓΡΟΤΙΚΑ)	ΕΚΠΑΙΔΕΥΤΙΚΟΙ	ΛΟΙΠΟΙ	ΣΥΝΟΛΟ
ΑΝΑΤΟΛΙΚΗ ΜΑΚΕΔΟΝΙΑ ΚΑΙ ΘΡΑΚΗ	5.459	109	371	38	1.435	0	7.412
ΚΕΝΤΡΙΚΗ ΜΑΚΕΔΟΝΙΑ	19.289	445	1.222	172	4.771	45	25.944
ΔΥΤΙΚΗ ΜΑΚΕΔΟΝΙΑ	3.268	69	207	33	657	23	4.257
ΗΠΕΙΡΟΣ	3.110	104	130	49	1.108	1	4.502
ΘΕΣΣΑΛΙΑ	5.741	132	648	70	2.401	27	9.019
ΙΟΝΙΑ ΝΗΣΙΑ	1.035	56	99	19	622	17	1.848
ΔΥΤΙΚΗ ΕΛΛΑΔΑ	5.891	263	433	75	2.007	8	8.677
ΣΤΕΡΕΑ ΕΛΛΑΔΑ	4.253	55	155	31	992	6	5.492
ΑΤΤΙΚΗ	45.126	290	2.060	286	10.591	111	58.464
ΠΕΛΟΠΟΝΝΗΣΟΣ	4.054	100	423	99	1.089	5	5.770
ΒΟΡΕΙΟ ΑΙΓΑΙΟ	1.158	19	132	26	756	1	2.092
ΝΟΤΙΟ ΑΙΓΑΙΟ	1.881	91	244	39	625	9	2.889
ΚΡΗΤΗ	5.609	180	619	192	2.338	16	8.954
<b>ΣΥΝΟΛΟ</b>	<b>105.874</b>	<b>1.913</b>	<b>6.743</b>	<b>1.129</b>	<b>29.392</b>	<b>269</b>	<b>145.320</b>

Πίνακας 13 : Αριθμός επιδοτούμενων ανέργων ανά κατηγορία επιδότησης και ανά Περιφέρεια:  
Σεπτέμβριος 2019



Διάγραμμα 12: Αριθμός επιδοτούμενων ανέργων ανά κατηγορία επιδότησης και ανά Περιφέρεια: Σεπτέμβριος 2019

Όπως προκύπτει από τον πίνακα 13 και το διάγραμμα 12 το σύνολο των επιδοτούμενων ανέργων κατά τον μήνα Σεπτέμβριο 2019 ανέρχεται σε 145.320 άτομα. Από αυτά 105.874 (ποσοστό 72,86%) είναι κοινοί επιδοτούμενοι, 1.913 (ποσοστό 1,32%) είναι επιδοτούμενοι σε οικοδομο-τεχνικά επαγγέλματα, 6.743 (ποσοστό 4,64%) είναι εποχικοί τουριστικών επαγγελμάτων επιδοτούμενοι, 1.129 (ποσοστό 0,78%) είναι εποχικοί λοιποί επιδοτούμενοι (αγροτικά), 29.392 (ποσοστό 20,23%) είναι εκπαιδευτικοί επιδοτούμενοι και 269 (ποσοστό 0,19%) είναι λοιποί επιδοτούμενοι.

#### ▪ ΚΟΙΝΟΙ ΕΠΙΔΟΤΟΥΜΕΝΟΙ

Στην κατηγορία των κοινών επιδοτούμενων το σύνολο των επιδοτούμενων ανέρχεται σε 105.874 άτομα με τον μεγαλύτερο αριθμό επιδοτούμενων να εμφανίζεται στην Περιφέρεια Αττικής με 45.126 άτομα.

#### ▪ ΟΙΚΟΔΟΜΟΙ ΕΠΙΔΟΤΟΥΜΕΝΟΙ

Στην κατηγορία των Οικοδόμων επιδοτούμενων το σύνολο των επιδοτούμενων ανέρχεται σε 1.913 άτομα με τον μεγαλύτερο αριθμό επιδοτούμενων να εμφανίζεται στην Περιφέρεια Κεντρικής Μακεδονίας με 445 άτομα.

#### ▪ ΕΠΟΧΙΚΟΙ ΤΟΥΡΙΣΜΟΥ ΕΠΙΔΟΤΟΥΜΕΝΟΙ

Στην κατηγορία των εποχικών τουρισμού (τουριστικών επαγγελμάτων) επιδοτούμενων το σύνολο των επιδοτούμενων ανέρχεται σε 6.743 άτομα με τον μεγαλύτερο αριθμό επιδοτούμενων να εμφανίζεται στην Περιφέρεια Αττικής με 2.060 άτομα.

#### ▪ ΕΠΟΧΙΚΟΙ ΛΟΙΠΟΙ (ΑΓΡΟΤΙΚΑ) ΕΠΙΔΟΤΟΥΜΕΝΟΙ

Στην κατηγορία των εποχικών λοιπών (αγροτικά) επιδοτούμενων ανέρχεται σε 1.129 άτομα με τον μεγαλύτερο αριθμό επιδοτούμενων να εμφανίζεται στην Περιφέρεια Αττικής με 286 άτομα.

#### ▪ ΕΚΠΑΙΔΕΥΤΙΚΟΙ ΕΠΙΔΟΤΟΥΜΕΝΟΙ

Στην κατηγορία των εκπαιδευτικών επιδοτούμενων το σύνολο των επιδοτούμενων ανέρχεται σε 29.392 άτομα με τον μεγαλύτερο αριθμό επιδοτούμενων να εμφανίζεται στην Περιφέρεια Αττικής με 10.591 άτομα.

#### ▪ ΛΟΙΠΟΙ ΕΠΙΔΟΤΟΥΜΕΝΟΙ

Στην κατηγορία των λοιπών επιδοτούμενων το σύνολο των επιδοτούμενων ανέρχεται σε 269 άτομα με τον μεγαλύτερο αριθμό επιδοτούμενων να εμφανίζεται στην Περιφέρεια Αττικής με 111 άτομα.

14. Επιδοτούμενοι άνεργοι και μεταβολές στις κατηγορίες α: κοινοί και λοιπές κατηγορίες επιδοτουμένων και β: εποχικοί τουριστικών επαγγελματιών ανά Περιφέρεια

Στον πίνακα 14, 14α εμφανίζεται ο αριθμός των επιδοτούμενων ανέργων ανά κατηγορία επιδότησης (κοινοί και λοιπές κατηγορίες επιδοτουμένων και εποχικοί τουριστικών επαγγελματιών) και ανά Περιφέρεια για τον μήνα Σεπτέμβριο 2019 καθώς και η αριθμητική και ποσοστιαία μεταβολή τους από τον προηγούμενο μήνα Αύγουστο 2019 καθώς και από τον αντίστοιχο μήνα του προηγούμενου έτους Σεπτέμβριο 2018.

Το σύνολο των επιδοτούμενων ανέργων ανέρχεται σε 145.320 άτομα από τα οποία 138.577 είναι κοινοί και λοιπές κατηγορίες επιδοτουμένων και 6.743 είναι εποχικοί τουριστικών επαγγελματιών επιδοτούμενοι.

Στη συνέχεια τα δεδομένα της ποσοστιαίας μεταβολής των κοινών και λοιπών κατηγοριών επιδοτουμένων, των εποχικών τουριστικών επαγγελματιών επιδοτουμένων καθώς και στο σύνολό των επιδοτουμένων, τόσο από τον προηγούμενο μήνα όσο και από τον αντίστοιχο μήνα του προηγούμενου έτους παρουσιάζονται στα διαγράμματα 13 και 13α αντίστοιχα.

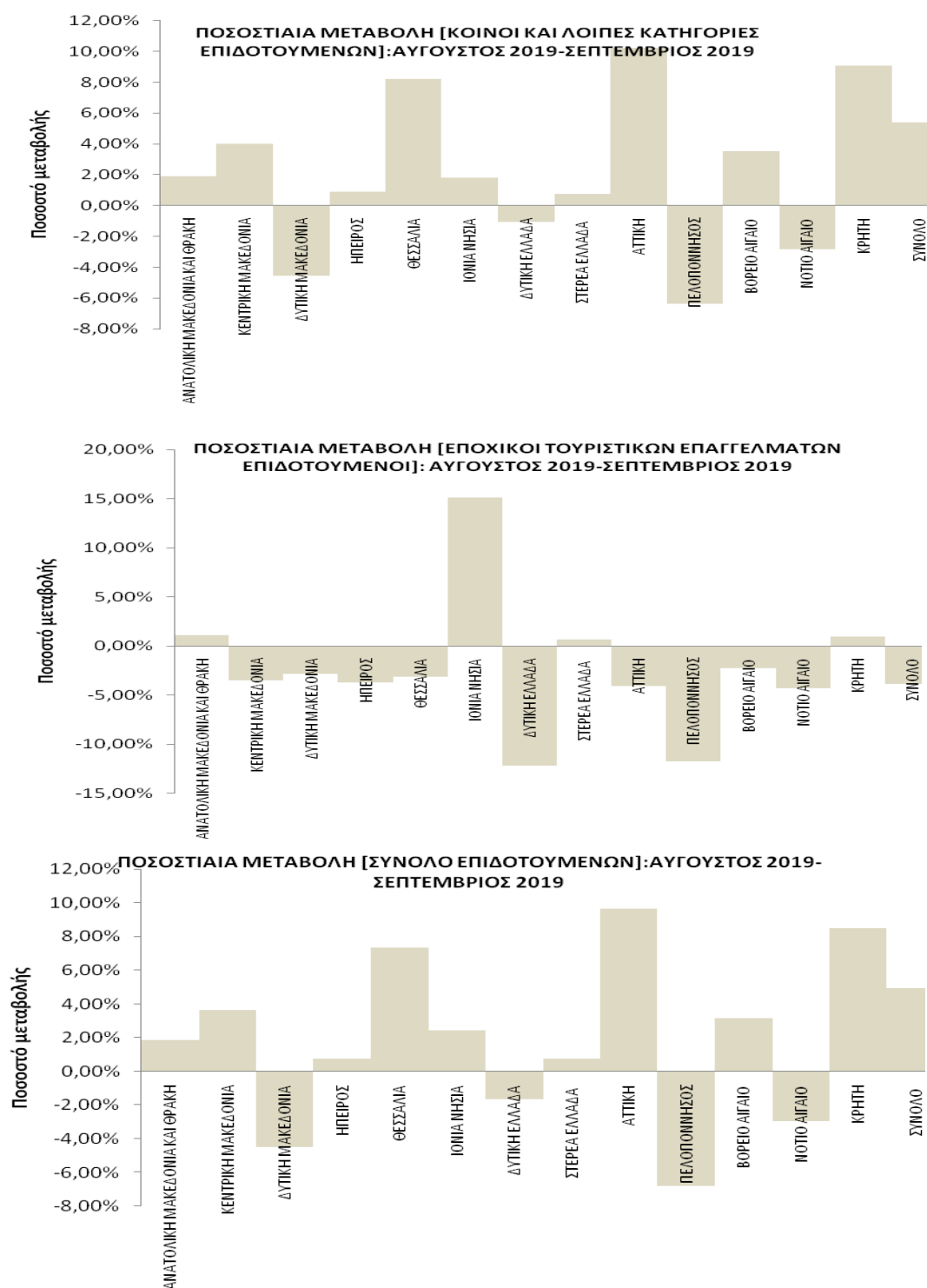


ΜΕΤΑΒΟΛΕΣ ΕΠΙΔΟΤΟΥΜΕΝΩΝ ΑΝΕΡΓΩΝ ΑΝΑ ΚΑΤΗΓΟΡΙΑ (ΚΟΙΝΟΙ ΚΑΙ ΛΟΙΠΕΣ ΚΑΤΗΓΟΡΙΕΣ ΕΠΙΔΟΤΟΥΜΕΝΟΙ -ΕΠΟΧΙΚΟΙ ΤΟΥΡΙΣΤΙΚΩΝ ΕΠΑΓΓΕΛΜΑΤΩΝ): ΑΥΓΟΥΣΤΟΣ 2019-ΣΕΠΤΕΜΒΡΙΟΣ 2019				
ΚΟΙΝΟΙ ΚΑΙ ΛΟΙΠΕΣ ΚΑΤΗΓΟΡΙΕΣ ΕΠΙΔΟΤΟΥΜΕΝΟΙ				
	ΑΥΓΟΥΣΤΟΣ 2019	ΣΕΠΤΕΜΒΡΙΟΣ 2019	ΑΠΟΛΥΤΗ ΜΕΤΑΒΟΛΗ	ΠΟΣΟΣΤΙΑΙΑ ΜΕΤΑΒΟΛΗ
ΑΝΑΤΟΛΙΚΗ ΜΑΚΕΔΟΝΙΑ ΚΑΙ ΘΡΑΚΗ	6.911	7.041	130	1,88%
ΚΕΝΤΡΙΚΗ ΜΑΚΕΔΟΝΙΑ	23.771	24.722	951	4,00%
ΔΥΤΙΚΗ ΜΑΚΕΔΟΝΙΑ	4.244	4.050	-194	-4,57%
ΗΠΕΙΡΟΣ	4.334	4.372	38	0,88%
ΘΕΣΣΑΛΙΑ	7.735	8.371	636	8,22%
ΙΟΝΙΑ ΝΗΣΙΑ	1.718	1.749	31	1,80%
ΔΥΤΙΚΗ ΕΛΛΑΔΑ	8.331	8.244	-87	-1,04%
ΣΤΕΡΕΑ ΕΛΛΑΔΑ	5.297	5.337	40	0,76%
ΑΤΤΙΚΗ	51.172	56.404	5.232	10,22%
ΠΕΛΟΠΟΝΝΗΣΟΣ	5.711	5.347	-364	-6,37%
ΒΟΡΕΙΟ ΑΙΓΑΙΟ	1.893	1.960	67	3,54%
ΝΟΤΙΟ ΑΙΓΑΙΟ	2.722	2.645	-77	-2,83%
ΚΡΗΤΗ	7.641	8.335	694	9,08%
<b>ΣΥΝΟΛΟ</b>	<b>131.480</b>	<b>138.577</b>	<b>7.097</b>	<b>5,40%</b>
ΕΠΟΧΙΚΟΙ ΤΟΥΡΙΣΤΙΚΩΝ ΕΠΑΓΓΕΛΜΑΤΩΝ ΕΠΙΔΟΤΟΥΜΕΝΟΙ				
	ΑΥΓΟΥΣΤΟΣ 2019	ΣΕΠΤΕΜΒΡΙΟΣ 2019	ΑΠΟΛΥΤΗ ΜΕΤΑΒΟΛΗ	ΠΟΣΟΣΤΙΑΙΑ ΜΕΤΑΒΟΛΗ
ΑΝΑΤΟΛΙΚΗ ΜΑΚΕΔΟΝΙΑ ΚΑΙ ΘΡΑΚΗ	367	371	4	1,09%
ΚΕΝΤΡΙΚΗ ΜΑΚΕΔΟΝΙΑ	1.266	1.222	-44	-3,48%
ΔΥΤΙΚΗ ΜΑΚΕΔΟΝΙΑ	213	207	-6	-2,82%
ΗΠΕΙΡΟΣ	135	130	-5	-3,70%
ΘΕΣΣΑΛΙΑ	669	648	-21	-3,14%
ΙΟΝΙΑ ΝΗΣΙΑ	86	99	13	15,12%
ΔΥΤΙΚΗ ΕΛΛΑΔΑ	493	433	-60	-12,17%
ΣΤΕΡΕΑ ΕΛΛΑΔΑ	154	155	1	0,65%
ΑΤΤΙΚΗ	2.147	2.060	-87	-4,05%
ΠΕΛΟΠΟΝΝΗΣΟΣ	479	423	-56	-11,69%
ΒΟΡΕΙΟ ΑΙΓΑΙΟ	135	132	-3	-2,22%
ΝΟΤΙΟ ΑΙΓΑΙΟ	255	244	-11	-4,31%
ΚΡΗΤΗ	613	619	6	0,98%
<b>ΣΥΝΟΛΟ</b>	<b>7.012</b>	<b>6.743</b>	<b>-269</b>	<b>-3,84%</b>
ΣΥΝΟΛΟ ΕΠΙΔΟΤΟΥΜΕΝΩΝ				
	ΑΥΓΟΥΣΤΟΣ 2019	ΣΕΠΤΕΜΒΡΙΟΣ 2019	ΑΠΟΛΥΤΗ ΜΕΤΑΒΟΛΗ	ΠΟΣΟΣΤΙΑΙΑ ΜΕΤΑΒΟΛΗ
ΑΝΑΤΟΛΙΚΗ ΜΑΚΕΔΟΝΙΑ ΚΑΙ ΘΡΑΚΗ	7.278	7.412	134	1,84%
ΚΕΝΤΡΙΚΗ ΜΑΚΕΔΟΝΙΑ	25.037	25.944	907	3,62%
ΔΥΤΙΚΗ ΜΑΚΕΔΟΝΙΑ	4.457	4.257	-200	-4,49%
ΗΠΕΙΡΟΣ	4.469	4.502	33	0,74%
ΘΕΣΣΑΛΙΑ	8.404	9.019	615	7,32%
ΙΟΝΙΑ ΝΗΣΙΑ	1.804	1.848	44	2,44%
ΔΥΤΙΚΗ ΕΛΛΑΔΑ	8.824	8.677	-147	-1,67%
ΣΤΕΡΕΑ ΕΛΛΑΔΑ	5.451	5.492	41	0,75%
ΑΤΤΙΚΗ	53.319	58.464	5.145	9,65%
ΠΕΛΟΠΟΝΝΗΣΟΣ	6.190	5.770	-420	-6,79%
ΒΟΡΕΙΟ ΑΙΓΑΙΟ	2.028	2.092	64	3,16%
ΝΟΤΙΟ ΑΙΓΑΙΟ	2.977	2.889	-88	-2,96%
ΚΡΗΤΗ	8.254	8.954	700	8,48%
<b>ΣΥΝΟΛΟ</b>	<b>138.492</b>	<b>145.320</b>	<b>6.828</b>	<b>4,93%</b>

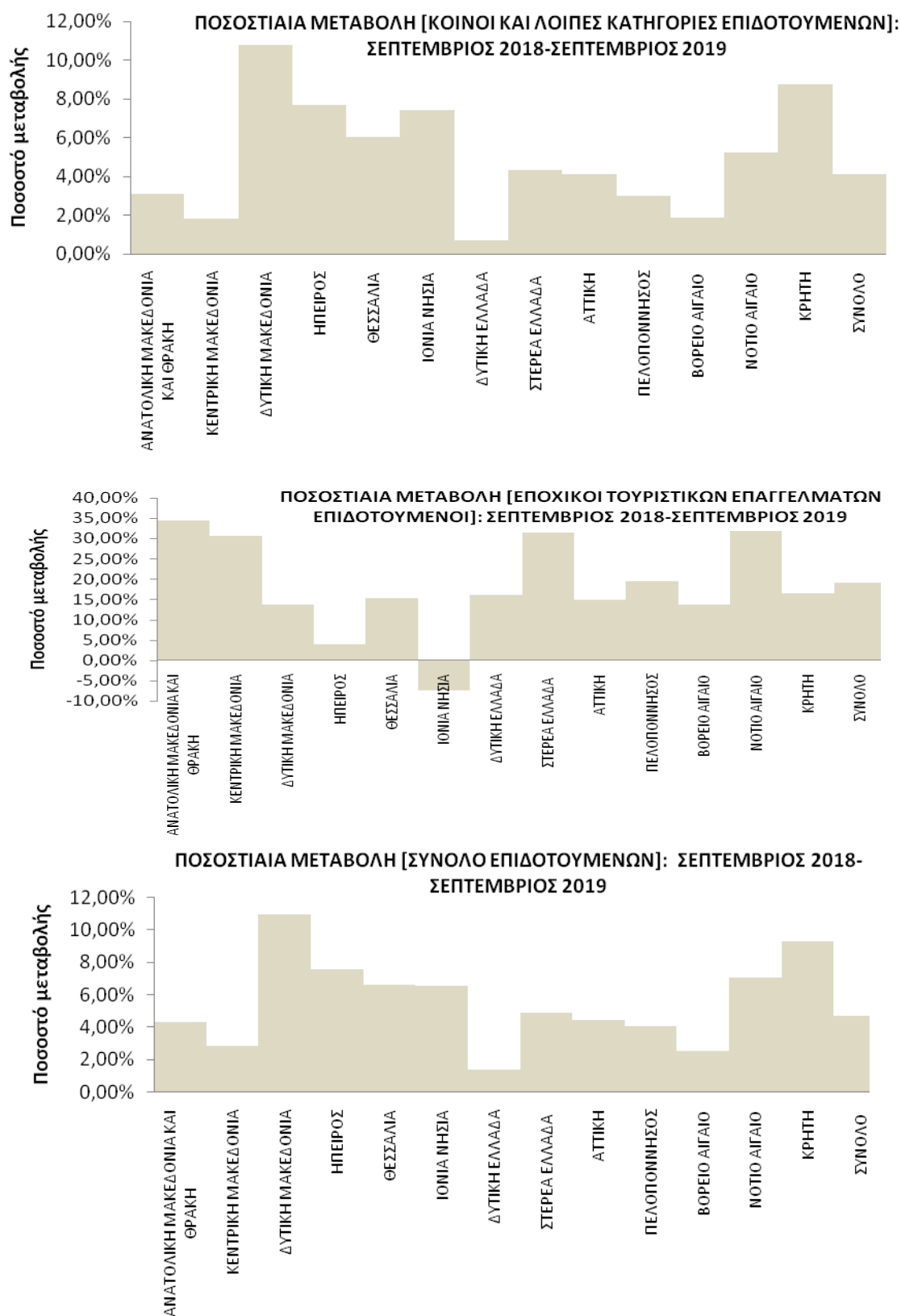
Πίνακας 14 : Μεταβολές στον αριθμό επιδοτούμενων ανέργων ανά κατηγορία επιδότησης και Περιφέρεια:  
Αύγουστος 2019-Σεπτέμβριος 2019

ΜΕΤΑΒΟΛΕΣ ΕΠΙΔΟΤΟΥΜΕΝΩΝ ΑΝΕΡΓΩΝ ΑΝΑ ΚΑΤΗΓΟΡΙΑ (ΚΟΙΝΟΙ ΚΑΙ ΛΟΙΠΕΣ ΚΑΤΗΓΟΡΙΕΣ ΕΠΙΔΟΤΟΥΜΕΝΟΙ -ΕΠΟΧΙΚΟΙ ΤΟΥΡΙΣΤΙΚΩΝ ΕΠΑΓΓΕΛΜΑΤΩΝ): ΣΕΠΤΕΜΒΡΙΟΣ 2018-ΣΕΠΤΕΜΒΡΙΟΣ 2019				
ΚΟΙΝΟΙ ΚΑΙ ΛΟΙΠΕΣ ΚΑΤΗΓΟΡΙΕΣ ΕΠΙΔΟΤΟΥΜΕΝΟΙ				
	ΣΕΠΤΕΜΒΡΙΟΣ 2018	ΣΕΠΤΕΜΒΡΙΟΣ 2019	ΑΠΟΛΥΤΗ ΜΕΤΑΒΟΛΗ	ΠΟΣΟΣΤΙΑΙΑ ΜΕΤΑΒΟΛΗ
ΑΝΑΤΟΛΙΚΗ ΜΑΚΕΔΟΝΙΑ ΚΑΙ ΘΡΑΚΗ	6.831	7.041	210	3,07%
ΚΕΝΤΡΙΚΗ ΜΑΚΕΔΟΝΙΑ	24.285	24.722	437	1,80%
ΔΥΤΙΚΗ ΜΑΚΕΔΟΝΙΑ	3.656	4.050	394	10,78%
ΗΠΕΙΡΟΣ	4.061	4.372	311	7,66%
ΘΕΣΣΑΛΙΑ	7.896	8.371	475	6,02%
ΙΟΝΙΑ ΝΗΣΙΑ	1.628	1.749	121	7,43%
ΔΥΤΙΚΗ ΕΛΛΑΔΑ	8.187	8.244	57	0,70%
ΣΤΕΡΕΑ ΕΛΛΑΔΑ	5.117	5.337	220	4,30%
ΑΤΤΙΚΗ	54.186	56.404	2.218	4,09%
ΠΕΛΟΠΟΝΝΗΣΟΣ	5.191	5.347	156	3,01%
ΒΟΡΕΙΟ ΑΙΓΑΙΟ	1.924	1.960	36	1,87%
ΝΟΤΙΟ ΑΙΓΑΙΟ	2.513	2.645	132	5,25%
ΚΡΗΤΗ	7.665	8.335	670	8,74%
<b>ΣΥΝΟΛΟ</b>	<b>133.140</b>	<b>138.577</b>	<b>5.437</b>	<b>4,08%</b>
ΕΠΟΧΙΚΟΙ ΤΟΥΡΙΣΤΙΚΩΝ ΕΠΑΓΓΕΛΜΑΤΩΝ ΕΠΙΔΟΤΟΥΜΕΝΟΙ				
	ΣΕΠΤΕΜΒΡΙΟΣ 2018	ΣΕΠΤΕΜΒΡΙΟΣ 2019	ΑΠΟΛΥΤΗ ΜΕΤΑΒΟΛΗ	ΠΟΣΟΣΤΙΑΙΑ ΜΕΤΑΒΟΛΗ
ΑΝΑΤΟΛΙΚΗ ΜΑΚΕΔΟΝΙΑ ΚΑΙ ΘΡΑΚΗ	276	371	95	34,42%
ΚΕΝΤΡΙΚΗ ΜΑΚΕΔΟΝΙΑ	936	1.222	286	30,56%
ΔΥΤΙΚΗ ΜΑΚΕΔΟΝΙΑ	182	207	25	13,74%
ΗΠΕΙΡΟΣ	125	130	5	4,00%
ΘΕΣΣΑΛΙΑ	562	648	86	15,30%
ΙΟΝΙΑ ΝΗΣΙΑ	107	99	-8	-7,48%
ΔΥΤΙΚΗ ΕΛΛΑΔΑ	373	433	60	16,09%
ΣΤΕΡΕΑ ΕΛΛΑΔΑ	118	155	37	31,36%
ΑΤΤΙΚΗ	1.793	2.060	267	14,89%
ΠΕΛΟΠΟΝΝΗΣΟΣ	354	423	69	19,49%
ΒΟΡΕΙΟ ΑΙΓΑΙΟ	116	132	16	13,79%
ΝΟΤΙΟ ΑΙΓΑΙΟ	185	244	59	31,89%
ΚΡΗΤΗ	531	619	88	16,57%
<b>ΣΥΝΟΛΟ</b>	<b>5.658</b>	<b>6.743</b>	<b>1.085</b>	<b>19,18%</b>
ΣΥΝΟΛΟ ΕΠΙΔΟΤΟΥΜΕΝΩΝ				
	ΣΕΠΤΕΜΒΡΙΟΣ 2018	ΣΕΠΤΕΜΒΡΙΟΣ 2019	ΑΠΟΛΥΤΗ ΜΕΤΑΒΟΛΗ	ΠΟΣΟΣΤΙΑΙΑ ΜΕΤΑΒΟΛΗ
ΑΝΑΤΟΛΙΚΗ ΜΑΚΕΔΟΝΙΑ ΚΑΙ ΘΡΑΚΗ	7.107	7.412	305	4,29%
ΚΕΝΤΡΙΚΗ ΜΑΚΕΔΟΝΙΑ	25.221	25.944	723	2,87%
ΔΥΤΙΚΗ ΜΑΚΕΔΟΝΙΑ	3.838	4.257	419	10,92%
ΗΠΕΙΡΟΣ	4.186	4.502	316	7,55%
ΘΕΣΣΑΛΙΑ	8.458	9.019	561	6,63%
ΙΟΝΙΑ ΝΗΣΙΑ	1.735	1.848	113	6,51%
ΔΥΤΙΚΗ ΕΛΛΑΔΑ	8.560	8.677	117	1,37%
ΣΤΕΡΕΑ ΕΛΛΑΔΑ	5.235	5.492	257	4,91%
ΑΤΤΙΚΗ	55.979	58.464	2.485	4,44%
ΠΕΛΟΠΟΝΝΗΣΟΣ	5.545	5.770	225	4,06%
ΒΟΡΕΙΟ ΑΙΓΑΙΟ	2.040	2.092	52	2,55%
ΝΟΤΙΟ ΑΙΓΑΙΟ	2.698	2.889	191	7,08%
ΚΡΗΤΗ	8.196	8.954	758	9,25%
<b>ΣΥΝΟΛΟ</b>	<b>138.798</b>	<b>145.320</b>	<b>6.522</b>	<b>4,70%</b>

Πίνακας 14α : Μεταβολές στον αριθμό επιδοτούμενων ανέργων ανά κατηγορία επιδότησης και Περιφέρεια:  
Σεπτέμβριος 2018-Σεπτέμβριος 2019



Διάγραμμα 13: Μεταβολές επιδοτούμενων ανέργων ανά κατηγορία επιδότησης και Περιφέρεια: Αύγουστος 2019-Σεπτέμβριος 2019



Διάγραμμα 13α : Μεταβολές επιδοτούμενων ανέργων ανά κατηγορία επιδότησης και Περιφέρεια: Σεπτέμβριος 2018-Σεπτέμβριος 2019

## ΠΟΣΟΣΤΙΑΙΑ ΜΕΤΑΒΟΛΗ ΑΠΟ ΑΥΓΟΥΣΤΟ 2019

- ΚΟΙΝΟΙ ΚΑΙ ΛΟΙΠΕΣ ΚΑΤΗΓΟΡΙΕΣ

Όπως προκύπτει από τον πίνακα 14 καθώς και από το διάγραμμα 13 στο σύνολο της χώρας παρατηρείται:

- Αύξηση των κοινών και λοιπών κατηγοριών επιδοτούμενων ανέργων από τον προηγούμενο μήνα σε 7.097 άτομα και με ποσοστιαία μεταβολή 5,40%.
- Σχετικά με τις Περιφέρειες η μεγαλύτερη ποσοστιαία αύξηση από τον προηγούμενο μήνα εμφανίζεται στην Περιφέρεια Αττικής (10,22%).
- Από τις Περιφέρειες που εμφανίζουν ποσοστιαία μείωση η Περιφέρεια Πελοποννήσου εμφανίζει την μεγαλύτερη με ποσοστιαία μεταβολή -6,37%.

- ΕΠΟΧΙΚΟΙ ΤΟΥΡΙΣΤΙΚΩΝ ΕΠΑΓΓΕΛΜΑΤΩΝ

Όπως προκύπτει από τον πίνακα 14 καθώς και από το διάγραμμα 13 στο σύνολο της χώρας παρατηρείται:

- Μείωση των εποχικών επιδοτούμενων ανέργων τουριστικών επαγγελμάτων από τον προηγούμενο μήνα σε -269 άτομα και με ποσοστιαία μεταβολή -3,84%.
- Σχετικά με τις Περιφέρειες η μεγαλύτερη ποσοστιαία μείωση από τον προηγούμενο μήνα εμφανίζεται στην Περιφέρεια Δυτικής Ελλάδας (-12,17%).
- Από τις Περιφέρειες που εμφανίζουν ποσοστιαία αύξηση η Περιφέρεια Ιόνιων Νήσων εμφανίζει την μεγαλύτερη με ποσοστιαία μεταβολή 15,12%.

- ΣΥΝΟΛΟ ΕΠΙΔΟΤΟΥΜΕΝΩΝ

Όπως προκύπτει από τον πίνακα 14 καθώς και από το διάγραμμα 13 στο σύνολο της χώρας παρατηρείται:

- Αύξηση των επιδοτούμενων ανέργων στο σύνολό τους (κοινοί και λοιπές κατηγορίες επιδοτούμενων και εποχικοί επιδοτούμενοι τουριστικών επαγγελμάτων) από τον προηγούμενο μήνα σε 6.828 άτομα και με ποσοστιαία μεταβολή 4,93%.
- Σχετικά με τις Περιφέρειες η μεγαλύτερη ποσοστιαία αύξηση από τον προηγούμενο μήνα εμφανίζεται στην Περιφέρεια Αττικής (9,65%).
- Από τις Περιφέρειες που εμφανίζουν ποσοστιαία μείωση η Περιφέρεια Πελοποννήσου εμφανίζει την μεγαλύτερη με ποσοστιαία μεταβολή -6,79%.

## ΠΟΣΟΣΤΙΑΙΑ ΜΕΤΑΒΟΛΗ ΑΠΟ ΣΕΠΤΕΜΒΡΙΟ 2018

- ΚΟΙΝΟΙ ΚΑΙ ΛΟΙΠΕΣ ΚΑΤΗΓΟΡΙΕΣ

Όπως προκύπτει από τον πίνακα 14α καθώς και από το διάγραμμα 13α στο σύνολο της χώρας παρατηρείται:

- Αύξηση των κοινών και λοιπών κατηγοριών επιδοτούμενων ανέργων από τον αντίστοιχο μήνα του προηγούμενου έτους σε 5.437 άτομα και με ποσοστιαία μεταβολή 4,08%.
- Σχετικά με τις Περιφέρειες η μεγαλύτερη ποσοστιαία αύξηση από τον αντίστοιχο μήνα του προηγούμενου έτους εμφανίζεται στην Περιφέρεια Δυτικής Μακεδονίας (10,78%).

- ΕΠΟΧΙΚΟΙ ΤΟΥΡΙΣΤΙΚΩΝ ΕΠΑΓΓΕΛΜΑΤΩΝ

Όπως προκύπτει από τον πίνακα 14α καθώς και από το διάγραμμα 13α στο σύνολο της χώρας παρατηρείται:

- Αύξηση των εποχικών επιδοτούμενων ανέργων τουριστικών επαγγελμάτων από τον αντίστοιχο μήνα του προηγούμενου έτους σε 1.085 άτομα και με ποσοστιαία μεταβολή 19,18%.
- Σχετικά με τις Περιφέρειες η μεγαλύτερη ποσοστιαία αύξηση από τον αντίστοιχο μήνα του προηγούμενου έτους εμφανίζεται στην Περιφέρεια Ανατολικής Μακεδονίας και Θράκης (34,42%).
- Η Περιφέρεια Ιόνιων Νήσων εμφανίζει ποσοστιαία μείωση -7,48%.

- ΣΥΝΟΛΟ ΕΠΙΔΟΤΟΥΜΕΝΩΝ

Όπως προκύπτει από τον πίνακα 14α καθώς και από το διάγραμμα 13α στο σύνολο της χώρας παρατηρείται:

- Αύξηση των επιδοτούμενων ανέργων στο σύνολό τους (κοινοί και λοιπές κατηγορίες επιδοτούμενων και εποχικοί επιδοτούμενοι τουριστικών επαγγελμάτων) από τον αντίστοιχο μήνα του προηγούμενου έτους σε 6.522 άτομα και με ποσοστιαία μεταβολή 4,70%.
- Σχετικά με τις Περιφέρειες η μεγαλύτερη ποσοστιαία αύξηση από τον αντίστοιχο μήνα του προηγούμενου έτους εμφανίζεται στην Περιφέρεια Δυτικής Μακεδονίας (10,92%).