

# ΟΑΕΔ

ΣΥΝΟΠΤΙΚΗ ΕΚΘΕΣΗ

ΕΓΓΕΓΡΑΜΜΕΝΟΙ ΣΤΟ ΜΗΤΡΩΟ ΤΟΥ ΟΑΕΔ

ΙΑΝΟΥΑΡΙΟΣ 2019

ΟΡΓΑΝΙΣΜΟΣ ΑΠΑΣΧΟΛΗΣΗΣ  
ΕΡΓΑΤΙΚΟΥ ΔΥΝΑΜΙΚΟΥ



ΣΥΝΟΠΤΙΚΗ ΕΚΘΕΣΗ  
ΕΓΓΕΓΡΑΜΜΕΝΟΙ ΣΤΟ ΜΗΤΡΩΟ ΤΟΥ ΟΑΕΔ  
ΙΑΝΟΥΑΡΙΟΣ 2019

## ΠΕΡΙΕΧΟΜΕΝΑ

## ΠΕΡΙΕΧΟΜΕΝΑ

### ΕΓΓΕΓΡΑΜΜΕΝΟΙ ΣΤΟ ΜΗΤΡΩΟ ΤΟΥ ΟΑΕΔ ΙΑΝΟΥΑΡΙΟΣ 2019

	4
1. Εγγεγραμμένοι στο μητρώο του ΟΑΕΔ	5
2. Εγγεγραμμένοι άνεργοι αναζητούντες εργασία ανά Περιφέρεια	6
3. Μεταβολές στον αριθμό ανέργων αναζητούντων εργασία	8
4. Αριθμός ανέργων αναζητούντων εργασία ανά διάρκεια ανεργίας και Περιφέρεια	11
5. Μεταβολές στον αριθμό ανέργων αναζητούντων εργασία με διάρκεια ανεργίας μεγαλύτερη ή ίση των 12 μηνών ανά Περιφέρεια [μακροχρόνια άνεργοι]	13
6. Μεταβολές στον αριθμό ανέργων αναζητούντων εργασία με διάρκεια ανεργίας μικρότερη των 12 μηνών	16
7. Αριθμός εγγεγραμμένων λοιπών μη αναζητούντων εργασία ανά Περιφέρεια	19
8. Μεταβολές στον αριθμό εγγεγραμμένων λοιπών μη αναζητούντων εργασία	20
9. Εγγεγραμμένοι άνεργοι αναζητούντες εργασία ανά Φύλο και διάρκεια ανεργίας	23
10. Εγγεγραμμένοι άνεργοι αναζητούντες εργασία ανά Ηλικιακή ομάδα και διάρκεια ανεργίας	24
11. Εγγεγραμμένοι άνεργοι αναζητούντες εργασία ανά Εκπαιδευτικό επίπεδο και διάρκεια ανεργίας	26
12. Εγγεγραμμένοι άνεργοι αναζητούντες εργασία ανά Υπηκοότητα και διάρκεια ανεργίας	28
13. Επιδοτούμενοι άνεργοι ανά κατηγορία επιδότησης και ανά Περιφέρεια	29
14. Επιδοτούμενοι άνεργοι και μεταβολές στις κατηγορίες α: κοινοί και λοιπές κατηγορίες επιδοτουμένων και β: εποχικοί τουριστικών επαγγελμάτων ανά Περιφέρεια	32

**ΕΓΓΕΓΡΑΜΜΕΝΟΙ ΣΤΟ ΜΗΤΡΩΟ ΤΟΥ ΟΑΕΔ  
ΙΑΝΟΥΑΡΙΟΣ 2019**

	Άνεργοι [Αναζητούντες εργασία]	Λοιποί [Μη αναζητούντες εργασία] [1]
Εγγεγραμμένοι >= 12 Μήνες [2]	486.016	54.880
Εγγεγραμμένοι < 12 Μήνες	471.516	114.677
<b>Σύνολο</b>	<b>957.532</b>	<b>169.557</b>

	Κοινοί & Λοιπές Κατηγορίες επιδοτούμενων [3]	Εποχικοί τουριστικών επαγγελματιών [3]	Σύνολο [3]	Δικαιούχοι που πληρώθηκαν και συνεχίζουν να είναι δικαιούχοι [4]	Νέες αιτήσεις ανέργων για επιδότηση [5]
Επιδοτούμενοι	<b>101.299</b>	<b>97.413</b>	<b>198.712</b>	<b>141.280</b>	<b>28.623</b>

*Πίνακας 1: Εγγεγραμμένοι στο μητρώο του ΟΑΕΔ:  
Ιανουάριος 2019*

#### ΥΠΟΜΝΗΜΑ

[1] Εγγεγραμμένοι στο μητρώο του ΟΑΕΔ οι οποίοι έχουν δηλώσει ότι δεν αναζητούν εργασία.

[2] Εγγεγραμμένοι στο μητρώο του ΟΑΕΔ με ενεργό δελτίο για συνεχόμενο διάστημα μεγαλύτερο ή ίσο των 12 μηνών.

[3] Αφορά αριθμό δικαιούχων που πληρώθηκαν εντός του αντίστοιχου μήνα.

[4] Σύνολο δικαιούχων επιδότησης που πληρώθηκαν και στο τέλος του μήνα συνεχίζουν να έχουν δικαίωμα επιδότησης.

[5] Σύμφωνα με την ισχύουσα διοικητική διαδικασία, η πρώτη πληρωμή γίνεται 37 ημέρες μετά την εγγραφή του δικαιούχου επιδόματος ανεργίας.

## 1. Εγγεγραμμένοι στο μητρώο του ΟΑΕΔ

Στον πίνακα 1 εμφανίζονται τα στοιχεία των εγγεγραμμένων στο μητρώο του ΟΑΕΔ για τον μήνα Ιανουάριο 2019 στο σύνολο της χώρας. Από τον ανωτέρω πίνακα προκύπτουν τα εξής συμπεράσματα:

- Το σύνολο των ανέργων με κριτήριο την αναζήτηση εργασίας για τον μήνα Ιανουάριο 2019 ανήλθε σε 957.532 άτομα. Από αυτά 486.016 (ποσοστό 50,76%) είναι εγγεγραμμένα στο μητρώο του ΟΑΕΔ για χρονικό διάστημα ίσο ή και περισσότερο των 12 μηνών, και 471.516 (ποσοστό 49,24%) είναι εγγεγραμμένα στο μητρώο ανέργων του ΟΑΕΔ για χρονικό διάστημα μικρότερο των 12 μηνών.
- Το σύνολο των λοιπών (μη αναζητούντων εργασίας) για τον μήνα Ιανουάριο 2019 ανήλθε σε 169.557 άτομα όπου 54.880 (ποσοστό 32,37%) είναι εγγεγραμμένα στο μητρώο του ΟΑΕΔ για χρονικό διάστημα ίσο ή και περισσότερο των 12 μηνών, και 114.677 (ποσοστό 67,63%) εγγεγραμμένα για χρονικό διάστημα μικρότερο των 12 μηνών.
- Το σύνολο των επιδοτούμενων ανέργων (αφορά τον αριθμό των δικαιούχων που πληρώθηκαν εντός του αντίστοιχου μήνα) ανέρχεται σε 198.712 άτομα από τα οποία οι 101.299 (ποσοστό 50,98%) είναι κοινοί και λοιπές κατηγορίες επιδοτούμενων και οι 97.413 (ποσοστό 49,02%) είναι εποχικοί τουριστικών επαγγελμάτων.
- Το σύνολο του αριθμού των δικαιούχων που πληρώθηκαν και στο τέλος του μήνα συνεχίζουν να έχουν δικαίωμα επιδότησης ανέρχεται σε 141.280 άτομα.
- Το σύνολο των νέων αιτήσεων ανέργων για επιδότηση (σύμφωνα με την ισχύουσα διοικητική διαδικασία, η πρώτη πληρωμή γίνεται 37 ημέρες μετά την εγγραφή του δικαιούχου επιδόματος ανεργίας) ανέρχεται σε 28.623 άτομα.

## 2. Εγγεγραμμένοι άνεργοι αναζητούντες εργασία ανά Περιφέρεια

Στον πίνακα 2 εμφανίζεται ο αριθμός ανέργων που αναζητούν εργασία ανά Περιφέρεια και η ποσοστιαία κατανομή του ανά Περιφέρεια για τον μήνα Ιανουάριο 2019.

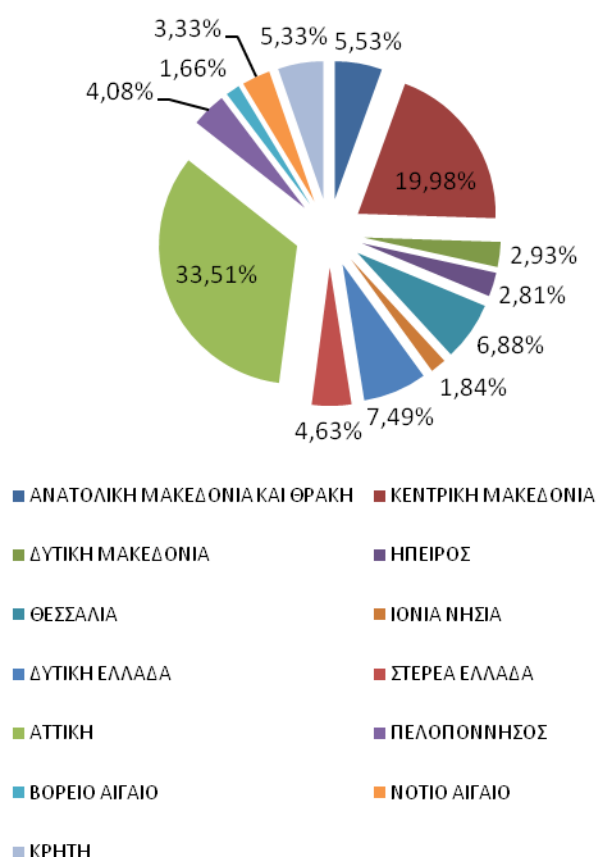
ΑΡΙΘΜΟΣ ΑΝΕΡΓΩΝ ΑΝΑΖΗΤΟΥΝΤΩΝ ΕΡΓΑΣΙΑ ΑΝΑ ΠΕΡΙΦΕΡΕΙΑ ΙΑΝΟΥΑΡΙΟΣ 2019		
	ΙΑΝΟΥΑΡΙΟΣ 2019	ΠΟΣΟΣΤΙΑΙΑ ΚΑΤΑΝΟΜΗ
ΑΝΑΤΟΛΙΚΗ ΜΑΚΕΔΟΝΙΑ ΚΑΙ ΘΡΑΚΗ	52.986	5,53%
ΚΕΝΤΡΙΚΗ ΜΑΚΕΔΟΝΙΑ	191.329	19,98%
ΔΥΤΙΚΗ ΜΑΚΕΔΟΝΙΑ	28.072	2,93%
ΗΠΕΙΡΟΣ	26.930	2,81%
ΘΕΣΣΑΛΙΑ	65.925	6,88%
ΙΟΝΙΑ ΝΗΣΙΑ	17.665	1,84%
ΔΥΤΙΚΗ ΕΛΛΑΔΑ	71.685	7,49%
ΣΤΕΡΕΑ ΕΛΛΑΔΑ	44.294	4,63%
ΑΤΤΙΚΗ	320.842	33,51%
ΠΕΛΟΠΟΝΝΗΣΟΣ	39.068	4,08%
ΒΟΡΕΙΟ ΑΙΓΑΙΟ	15.851	1,66%
ΝΟΤΙΟ ΑΙΓΑΙΟ	31.853	3,33%
ΚΡΗΤΗ	51.032	5,33%
<b>ΣΥΝΟΛΟ</b>	<b>957.532</b>	<b>100,00%</b>

Πίνακας 2: Κατανομή ανέργων αναζητούντων εργασία ανά Περιφέρεια:  
Ιανουάριος 2019

Όπως προκύπτει από τον ανωτέρω πίνακα ο υψηλότερος αριθμός ανέργων που αναζητούν εργασία εμφανίζεται στην Περιφέρεια Αττικής με 320.842 άτομα και στην Περιφέρεια Κεντρικής Μακεδονίας με 191.329 άτομα, καθώς οι δύο αυτές Περιφέρειες συγκεντρώνουν το υψηλότερο πληθυσμό στο σύνολο της χώρας.

Στην Περιφέρεια Αττικής αναλογεί το 33,51% των ανέργων που αναζητούν εργασία από το σύνολο της χώρας και στην Περιφέρεια της Κεντρικής Μακεδονίας αναλογεί το 19,98%. Στο διάγραμμα 1 εμφανίζεται το ποσοστό των ανέργων αναζητούντων εργασία που αναλογεί σε κάθε Περιφέρεια για τον Ιανουάριο 2019.

**ΚΑΤΑΝΟΜΗ ΑΝΕΡΓΩΝ ΑΝΑΖΗΤΟΥΝΤΩΝ ΕΡΓΑΣΙΑ ΑΝΑ ΠΕΡΙΦΕΡΕΙΑ:  
ΙΑΝΟΥΑΡΙΟΣ 2019**



*Διάγραμμα 1: Ποσοστιαία κατανομή ανέργων αναζητούντων εργασία  
ανά Περιφέρεια: Ιανουάριος 2019*

## 3. Μεταβολές στον αριθμό ανέργων αναζητούντων εργασία

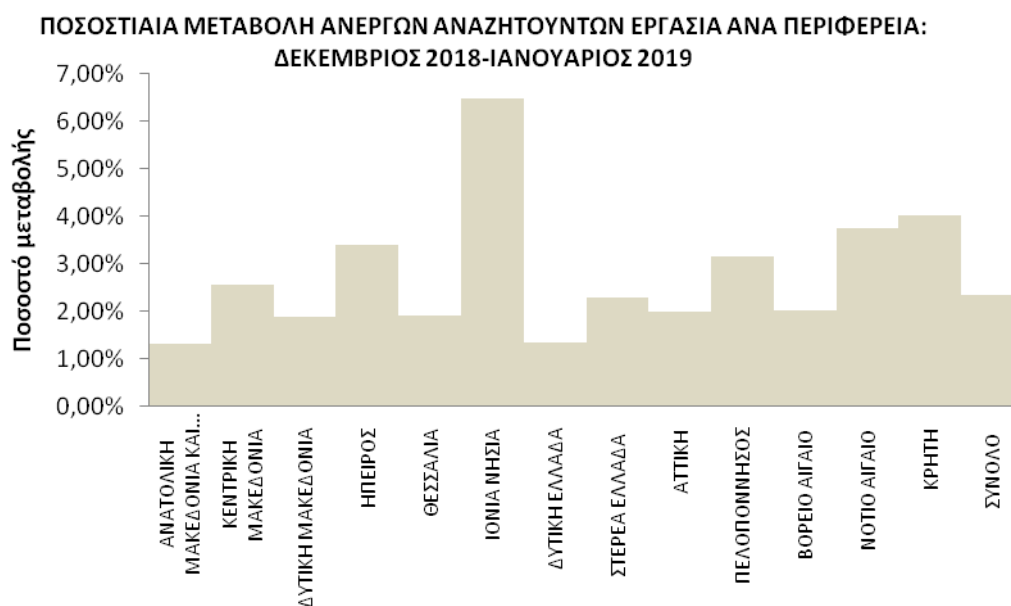
ΜΕΤΑΒΟΛΕΣ ΑΝΕΡΓΩΝ ΑΝΑΖΗΤΟΥΝΤΩΝ ΕΡΓΑΣΙΑ ΑΝΑ ΠΕΡΙΦΕΡΕΙΑ: ΔΕΚΕΜΒΡΙΟΣ 2018-ΙΑΝΟΥΑΡΙΟΣ 2019				
	ΔΕΚΕΜΒΡΙΟΣ 2018	ΙΑΝΟΥΑΡΙΟΣ 2019	ΑΠΟΛΥΤΗ ΜΕΤΑΒΟΛΗ	ΠΟΣΟΣΤΙΑΙΑ ΜΕΤΑΒΟΛΗ
ΑΝΑΤΟΛΙΚΗ ΜΑΚΕΔΟΝΙΑ ΚΑΙ ΘΡΑΚΗ	52.299	52.986	687	1,31%
ΚΕΝΤΡΙΚΗ ΜΑΚΕΔΟΝΙΑ	186.538	191.329	4.791	2,57%
ΔΥΤΙΚΗ ΜΑΚΕΔΟΝΙΑ	27.552	28.072	520	1,89%
ΗΠΕΙΡΟΣ	26.044	26.930	886	3,40%
ΘΕΣΣΑΛΙΑ	64.684	65.925	1.241	1,92%
ΙΟΝΙΑ ΝΗΣΙΑ	16.587	17.665	1.078	6,50%
ΔΥΤΙΚΗ ΕΛΛΑΔΑ	70.721	71.685	964	1,36%
ΣΤΕΡΕΑ ΕΛΛΑΔΑ	43.294	44.294	1.000	2,31%
ΑΤΤΙΚΗ	314.570	320.842	6.272	1,99%
ΠΕΛΟΠΟΝΝΗΣΟΣ	37.869	39.068	1.199	3,17%
ΒΟΡΕΙΟ ΑΙΓΑΙΟ	15.538	15.851	313	2,01%
ΝΟΤΙΟ ΑΙΓΑΙΟ	30.699	31.853	1.154	3,76%
ΚΡΗΤΗ	49.054	51.032	1.978	4,03%
<b>ΣΥΝΟΛΟ</b>	<b>935.449</b>	<b>957.532</b>	<b>22.083</b>	<b>2,36%</b>

Πίνακας 3: Μεταβολές αριθμού ανέργων αναζητούντων εργασία:  
Δεκέμβριος 2018-Ιανουάριος 2019

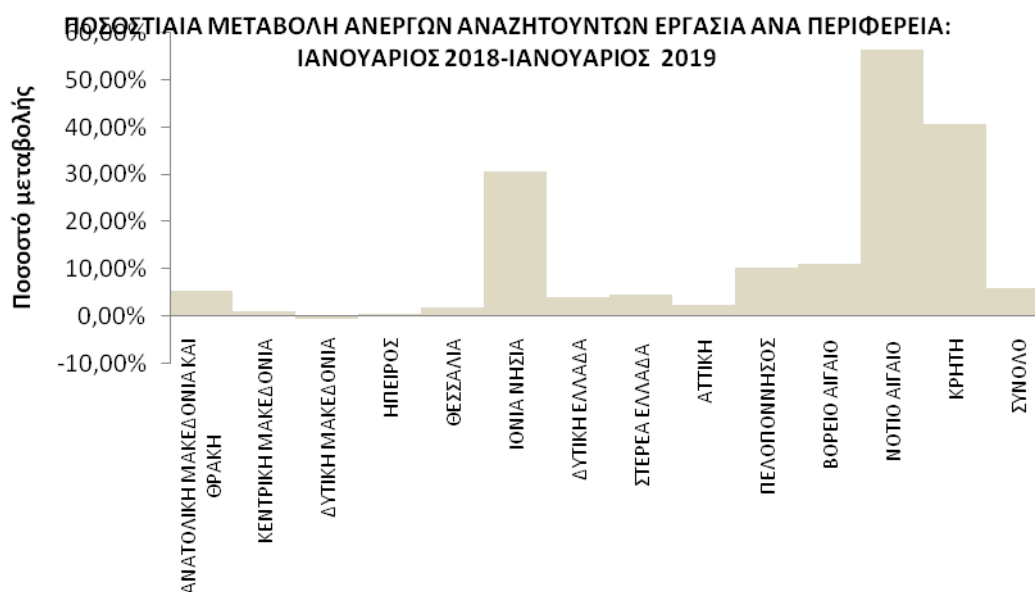
ΜΕΤΑΒΟΛΕΣ ΑΝΕΡΓΩΝ ΑΝΑΖΗΤΟΥΝΤΩΝ ΕΡΓΑΣΙΑ ΑΝΑ ΠΕΡΙΦΕΡΕΙΑ: ΙΑΝΟΥΑΡΙΟΣ 2018-ΙΑΝΟΥΑΡΙΟΣ 2019				
	ΙΑΝΟΥΑΡΙΟΣ 2018	ΙΑΝΟΥΑΡΙΟΣ 2019	ΑΠΟΛΥΤΗ ΜΕΤΑΒΟΛΗ	ΠΟΣΟΣΤΙΑΙΑ ΜΕΤΑΒΟΛΗ
ΑΝΑΤΟΛΙΚΗ ΜΑΚΕΔΟΝΙΑ ΚΑΙ ΘΡΑΚΗ	50.196	52.986	2.790	5,56%
ΚΕΝΤΡΙΚΗ ΜΑΚΕΔΟΝΙΑ	189.113	191.329	2.216	1,17%
ΔΥΤΙΚΗ ΜΑΚΕΔΟΝΙΑ	28.242	28.072	-170	-0,60%
ΗΠΕΙΡΟΣ	26.748	26.930	182	0,68%
ΘΕΣΣΑΛΙΑ	64.634	65.925	1.291	2,00%
ΙΟΝΙΑ ΝΗΣΙΑ	13.512	17.665	4.153	30,74%
ΔΥΤΙΚΗ ΕΛΛΑΔΑ	68.771	71.685	2.914	4,24%
ΣΤΕΡΕΑ ΕΛΛΑΔΑ	42.305	44.294	1.989	4,70%
ΑΤΤΙΚΗ	313.465	320.842	7.377	2,35%
ΠΕΛΟΠΟΝΝΗΣΟΣ	35.412	39.068	3.656	10,32%
ΒΟΡΕΙΟ ΑΙΓΑΙΟ	14.245	15.851	1.606	11,27%
ΝΟΤΙΟ ΑΙΓΑΙΟ	20.374	31.853	11.479	56,34%
ΚΡΗΤΗ	36.286	51.032	14.746	40,64%
<b>ΣΥΝΟΛΟ</b>	<b>903.303</b>	<b>957.532</b>	<b>54.229</b>	<b>6,00%</b>

Πίνακας 3α: Μεταβολές αριθμού ανέργων αναζητούντων εργασία:  
Ιανουάριος 2018-Ιανουάριος 2019





Διάγραμμα 2: Ποσοστιαία μεταβολή αριθμού ανέργων αναζητούντων εργασία:  
Δεκέμβριος 2018-Ιανουάριος 2019



Διάγραμμα 2α: Ποσοστιαία μεταβολή αριθμού ανέργων αναζητούντων εργασία:  
Ιανουάριος 2018-Ιανουάριος 2019

## ΠΟΣΟΣΤΙΑΙΑ ΜΕΤΑΒΟΛΗ ΑΠΟ ΔΕΚΕΜΒΡΙΟ 2018

Όπως προκύπτει από τον πίνακα 3 καθώς και από το διάγραμμα 2 στο σύνολο της χώρας παρατηρείται:

- Αύξηση των ανέργων αναζητούντων εργασία από τον προηγούμενο μήνα σε 22.083 άτομα και με ποσοστιαία μεταβολή 2,36%.
- Η μεγαλύτερη ποσοστιαία αύξηση μεταξύ των Περιφερειών στους ανέργους αναζητούντες εργασία από τον προηγούμενο μήνα εμφανίζεται στην Περιφέρεια Ιόνιων Νήσων (6,50%).

## ΠΟΣΟΣΤΙΑΙΑ ΜΕΤΑΒΟΛΗ ΑΠΟ ΙΑΝΟΥΑΡΙΟ 2018

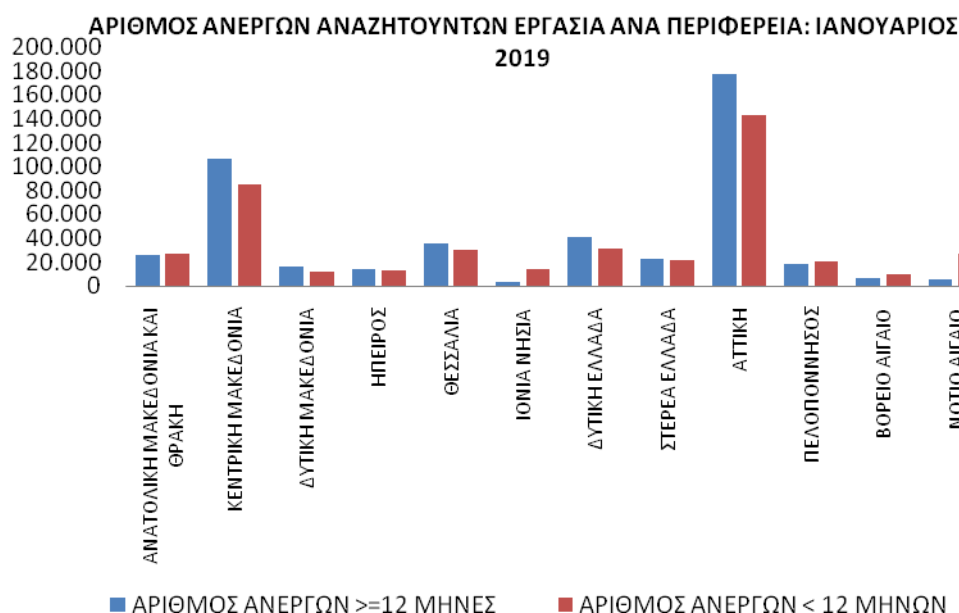
Όπως προκύπτει από τον πίνακα 3α καθώς και από το διάγραμμα 2α στο σύνολο της χώρας παρατηρείται:

- Αύξηση των ανέργων αναζητούντων εργασία από τον αντίστοιχο μήνα του προηγούμενου έτους σε 54.229 άτομα και με ποσοστιαία μεταβολή 6,00%.
- Η μεγαλύτερη ποσοστιαία αύξηση μεταξύ των Περιφερειών στους ανέργους αναζητούντες εργασία από τον αντίστοιχο μήνα του προηγούμενου έτους εμφανίζεται στην Περιφέρεια Νοτίου Αιγαίου (56,34%).
- Η Περιφέρεια Δυτικής Μακεδονίας εμφανίζει ποσοστιαία μείωση -0,60%.

## 4. Αριθμός ανέργων αναζητούντων εργασία ανά διάρκεια ανεργίας και Περιφέρεια

ΑΡΙΘΜΟΣ ΑΝΕΡΓΩΝ ΑΝΑΖΗΤΟΥΝΤΩΝ ΕΡΓΑΣΙΑ ΑΝΑ ΔΙΑΡΚΕΙΑ ΑΝΕΡΓΙΑΣ: ΙΑΝΟΥΑΡΙΟΣ 2019			
	ΑΡΙΘΜΟΣ ΑΝΕΡΓΩΝ >=12 ΜΗΝΕΣ	ΑΡΙΘΜΟΣ ΑΝΕΡΓΩΝ <12 ΜΗΝΕΣ	ΣΥΝΟΛΟ ΑΝΕΡΓΩΝ
ΑΝΑΤΟΛΙΚΗ ΜΑΚΕΔΟΝΙΑ ΚΑΙ ΘΡΑΚΗ	26.050	26.936	52.986
ΚΕΝΤΡΙΚΗ ΜΑΚΕΔΟΝΙΑ	106.216	85.113	191.329
ΔΥΤΙΚΗ ΜΑΚΕΔΟΝΙΑ	15.710	12.362	28.072
ΗΠΕΙΡΟΣ	14.361	12.569	26.930
ΘΕΣΣΑΛΙΑ	35.840	30.085	65.925
ΙΟΝΙΑ ΝΗΣΙΑ	3.610	14.055	17.665
ΔΥΤΙΚΗ ΕΛΛΑΔΑ	40.795	30.890	71.685
ΣΤΕΡΕΑ ΕΛΛΑΔΑ	22.335	21.959	44.294
ΑΤΤΙΚΗ	177.427	143.415	320.842
ΠΕΛΟΠΟΝΝΗΣΟΣ	18.569	20.499	39.068
ΒΟΡΕΙΟ ΑΙΓΑΙΟ	6.122	9.729	15.851
ΝΟΤΙΟ ΑΙΓΑΙΟ	5.225	26.628	31.853
ΚΡΗΤΗ	13.756	37.276	51.032
<b>ΣΥΝΟΛΟ</b>	<b>486.016</b>	<b>471.516</b>	<b>957.532</b>

Πίνακας 4: Αριθμός ανέργων αναζητούντων εργασία ανά διάρκεια ανεργίας:  
Ιανουάριος 2019



Διάγραμμα 3: Αριθμός ανέργων αναζητούντων εργασία ανά διάρκεια ανεργίας:  
Ιανουάριος 2019

Όπως προκύπτει από τον πίνακα 4 και το διάγραμμα 3 ο αριθμός των εγγεγραμμένων ανέργων αναζητούντων εργασία για τον μήνα Ιανουάριο 2019 ανέρχεται σε 957.532 άτομα. Ο αριθμός των ανέργων με διάρκεια ανεργίας μικρότερη των 12 μηνών στο σύνολο της χώρας είναι μικρότερος από τον αριθμό των ανέργων με διάρκεια ανεργίας μεγαλύτερη ή ίση των 12 μηνών.

Στο σύνολο της χώρας ο αριθμός των εγγεγραμμένων ανέργων με διάρκεια ανεργίας μικρότερη των 12 μηνών για τον μήνα Ιανουάριο 2019 ανέρχεται σε 471.516 άτομα ενώ ο αριθμός των εγγεγραμμένων ανέργων με διάρκεια ανεργίας μεγαλύτερη ή ίση των 12 μηνών ανέρχεται σε 486.016 άτομα.

5. Μεταβολές στον αριθμό ανέργων αναζητούντων εργασία με διάρκεια ανεργίας μεγαλύτερη ή ίση των 12 μηνών (μακροχρόνια άνεργοι)

ΜΕΤΑΒΟΛΕΣ ΑΝΕΡΓΩΝ ΑΝΑΖΗΤΟΥΝΤΩΝ ΕΡΓΑΣΙΑ ΜΕ ΔΙΑΡΚΕΙΑ ΑΝΕΡΓΙΑΣ >= 12 ΜΗΝΩΝ [ΜΑΚΡΟΧΡΟΝΙΑ ΑΝΕΡΓΟΙ] ΑΝΑ ΠΕΡΙΦΕΡΕΙΑ: ΔΕΚΕΜΒΡΙΟΣ 2018-ΙΑΝΟΥΑΡΙΟΣ 2019

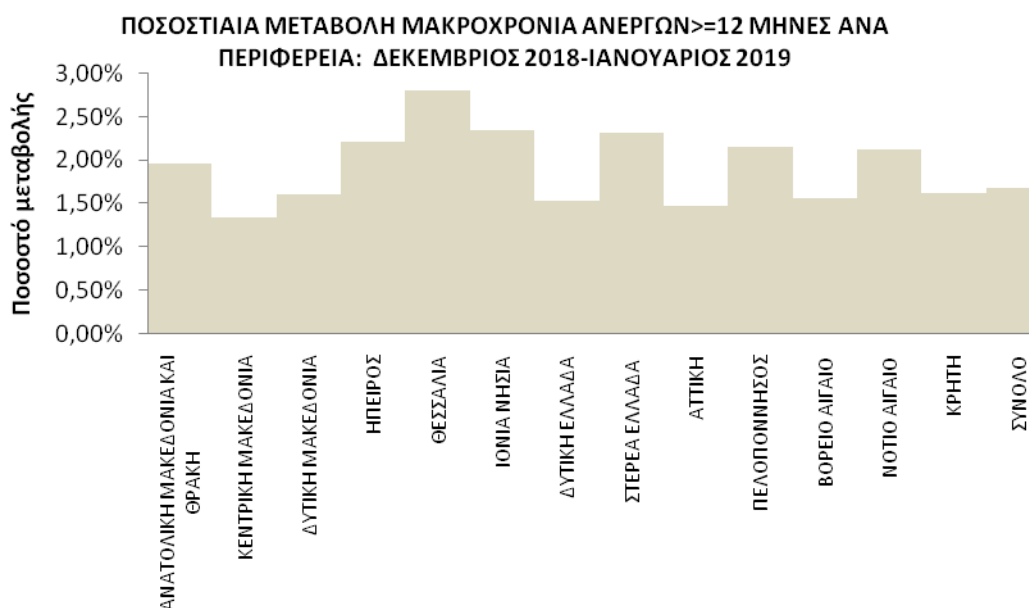
	ΔΕΚΕΜΒΡΙΟΣ 2018	ΙΑΝΟΥΑΡΙΟΣ 2019	ΑΠΟΛΥΤΗ ΜΕΤΑΒΟΛΗ	ΠΟΣΟΣΤΙΑΙΑ ΜΕΤΑΒΟΛΗ
ΑΝΑΤΟΛΙΚΗ ΜΑΚΕΔΟΝΙΑ ΚΑΙ ΘΡΑΚΗ	25.549	26.050	501	1,96%
ΚΕΝΤΡΙΚΗ ΜΑΚΕΔΟΝΙΑ	104.805	106.216	1.411	1,35%
ΔΥΤΙΚΗ ΜΑΚΕΔΟΝΙΑ	15.462	15.710	248	1,60%
ΗΠΕΙΡΟΣ	14.049	14.361	312	2,22%
ΘΕΣΣΑΛΙΑ	34.862	35.840	978	2,81%
ΙΟΝΙΑ ΝΗΣΙΑ	3.527	3.610	83	2,35%
ΔΥΤΙΚΗ ΕΛΛΑΔΑ	40.180	40.795	615	1,53%
ΣΤΕΡΕΑ ΕΛΛΑΔΑ	21.830	22.335	505	2,31%
ΑΤΤΙΚΗ	174.855	177.427	2.572	1,47%
ΠΕΛΟΠΟΝΝΗΣΟΣ	18.176	18.569	393	2,16%
ΒΟΡΕΙΟ ΑΙΓΑΙΟ	6.028	6.122	94	1,56%
ΝΟΤΙΟ ΑΙΓΑΙΟ	5.116	5.225	109	2,13%
ΚΡΗΤΗ	13.536	13.756	220	1,63%
<b>ΣΥΝΟΛΟ</b>	<b>477.975</b>	<b>486.016</b>	<b>8.041</b>	<b>1,68%</b>

Πίνακας 5: Μεταβολές αριθμού μακροχρόνια ανέργων αναζητούντων εργασία:  
Δεκέμβριος 2018-Ιανουάριος 2019

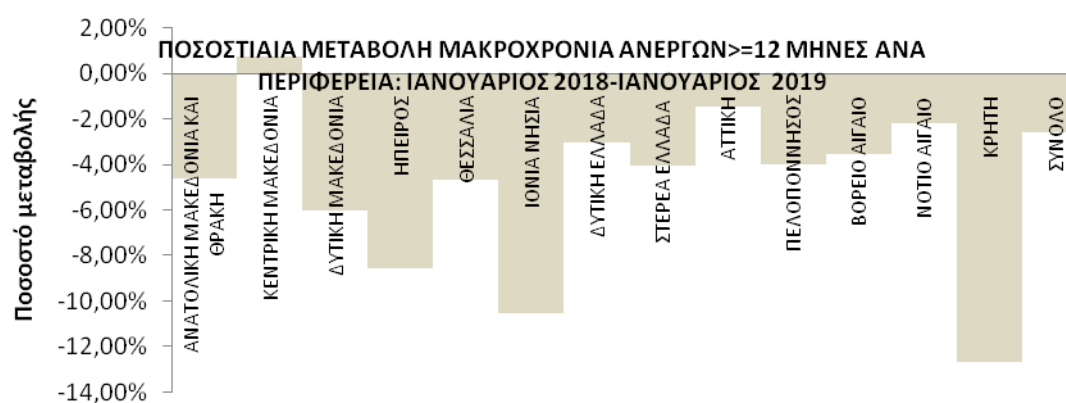
ΜΕΤΑΒΟΛΕΣ ΑΝΕΡΓΩΝ ΑΝΑΖΗΤΟΥΝΤΩΝ ΕΡΓΑΣΙΑ ΜΕ ΔΙΑΡΚΕΙΑ ΑΝΕΡΓΙΑΣ >= 12 ΜΗΝΩΝ [ΜΑΚΡΟΧΡΟΝΙΑ ΑΝΕΡΓΟΙ] ΑΝΑ ΠΕΡΙΦΕΡΕΙΑ: ΙΑΝΟΥΑΡΙΟΣ 2018- ΙΑΝΟΥΑΡΙΟΣ 2019

	ΙΑΝΟΥΑΡΙΟΣ 2018	ΙΑΝΟΥΑΡΙΟΣ 2019	ΑΠΟΛΥΤΗ ΜΕΤΑΒΟΛΗ	ΠΟΣΟΣΤΙΑΙΑ ΜΕΤΑΒΟΛΗ
ΑΝΑΤΟΛΙΚΗ ΜΑΚΕΔΟΝΙΑ ΚΑΙ ΘΡΑΚΗ	27.311	26.050	-1.261	-4,62%
ΚΕΝΤΡΙΚΗ ΜΑΚΕΔΟΝΙΑ	105.422	106.216	794	0,75%
ΔΥΤΙΚΗ ΜΑΚΕΔΟΝΙΑ	16.711	15.710	-1.001	-5,99%
ΗΠΕΙΡΟΣ	15.699	14.361	-1.338	-8,52%
ΘΕΣΣΑΛΙΑ	37.593	35.840	-1.753	-4,66%
ΙΟΝΙΑ ΝΗΣΙΑ	4.034	3.610	-424	-10,51%
ΔΥΤΙΚΗ ΕΛΛΑΔΑ	42.070	40.795	-1.275	-3,03%
ΣΤΕΡΕΑ ΕΛΛΑΔΑ	23.269	22.335	-934	-4,01%
ΑΤΤΙΚΗ	179.987	177.427	-2.560	-1,42%
ΠΕΛΟΠΟΝΝΗΣΟΣ	19.336	18.569	-767	-3,97%
ΒΟΡΕΙΟ ΑΙΓΑΙΟ	6.344	6.122	-222	-3,50%
ΝΟΤΙΟ ΑΙΓΑΙΟ	5.341	5.225	-116	-2,17%
ΚΡΗΤΗ	15.744	13.756	-1.988	-12,63%
<b>ΣΥΝΟΛΟ</b>	<b>498.861</b>	<b>486.016</b>	<b>-12.845</b>	<b>-2,57%</b>

Πίνακας 5α: Μεταβολές αριθμού μακροχρόνια ανέργων αναζητούντων εργασία:  
Ιανουάριος 2018-Ιανουάριος 2019



Διάγραμμα 4: Ποσοστιαία μεταβολή αριθμού μακροχρόνια ανέργων αναζητούντων εργασία: Δεκέμβριος 2018-Ιανουάριος 2019



Διάγραμμα 4α: Ποσοστιαία μεταβολή αριθμού μακροχρόνια ανέργων αναζητούντων εργασία: Ιανουάριος 2018-Ιανουάριος 2019

## ΠΟΣΟΣΤΙΑΙΑ ΜΕΤΑΒΟΛΗ ΑΠΟ ΔΕΚΕΜΒΡΙΟ 2018

Όπως προκύπτει από τον πίνακα 5 καθώς και από το διάγραμμα 4 στο σύνολο της χώρας παρατηρείται:

- Αύξηση των ανέργων αναζητούντων εργασία με διάρκεια ανεργίας μεγαλύτερη ή ίση των 12 μηνών από τον προηγούμενο μήνα σε 8.041 άτομα και με ποσοστιαία μεταβολή 1,68%.
- Η μεγαλύτερη ποσοστιαία αύξηση μεταξύ των Περιφερειών στους ανέργους αναζητούντες εργασία με διάρκεια ανεργίας μεγαλύτερη ή ίση των 12 μηνών από τον προηγούμενο μήνα εμφανίζεται στην Περιφέρεια Θεσσαλίας (2,81%).

## ΠΟΣΟΣΤΙΑΙΑ ΜΕΤΑΒΟΛΗ ΑΠΟ ΙΑΝΟΥΑΡΙΟ 2018

Όπως προκύπτει από τον πίνακα 5α καθώς και από το διάγραμμα 4α στο σύνολο της χώρας παρατηρείται:

- Μείωση των ανέργων αναζητούντων εργασία με διάρκεια ανεργίας μεγαλύτερη ή ίση των 12 μηνών από τον αντίστοιχο μήνα του προηγούμενου έτους σε -12.845 άτομα και με ποσοστιαία μεταβολή -2,57%.
- Η μεγαλύτερη ποσοστιαία μείωση μεταξύ των Περιφερειών στους ανέργους αναζητούντες εργασία με διάρκεια ανεργίας μεγαλύτερη ή ίση των 12 μηνών από τον αντίστοιχο μήνα του προηγούμενου έτους εμφανίζεται στην Περιφέρεια Κρήτης (-12,63%).
- Η Περιφέρεια Κεντρικής Μακεδονίας εμφανίζει ποσοστιαία αύξηση (0,75%).

**6. Μεταβολές στον αριθμό ανέργων αναζητούντων εργασία με διάρκεια ανεργίας μικρότερη των 12 μηνών**

ΜΕΤΑΒΟΛΕΣ ΑΝΕΡΓΩΝ ΑΝΑΖΗΤΟΥΝΤΩΝ ΕΡΓΑΣΙΑ ΜΕ ΔΙΑΡΚΕΙΑ ΑΝΕΡΓΙΑΣ ΜΙΚΡΟΤΕΡΗ ΤΩΝ 12 ΜΗΝΩΝ ΑΝΑ ΠΕΡΙΦΕΡΕΙΑ: ΔΕΚΕΜΒΡΙΟΣ 2018-ΙΑΝΟΥΑΡΙΟΣ 2019

	ΔΕΚΕΜΒΡΙΟΣ 2018	ΙΑΝΟΥΑΡΙΟΣ 2019	ΑΠΟΛΥΤΗ ΜΕΤΑΒΟΛΗ	ΠΟΣΟΣΤΙΑΙΑ ΜΕΤΑΒΟΛΗ
ΑΝΑΤΟΛΙΚΗ ΜΑΚΕΔΟΝΙΑ ΚΑΙ ΘΡΑΚΗ	26.750	26.936	186	0,70%
ΚΕΝΤΡΙΚΗ ΜΑΚΕΔΟΝΙΑ	81.733	85.113	3.380	4,14%
ΔΥΤΙΚΗ ΜΑΚΕΔΟΝΙΑ	12.090	12.362	272	2,25%
ΗΠΕΙΡΟΣ	11.995	12.569	574	4,79%
ΘΕΣΣΑΛΙΑ	29.822	30.085	263	0,88%
ΙΟΝΙΑ ΝΗΣΙΑ	13.060	14.055	995	7,62%
ΔΥΤΙΚΗ ΕΛΛΑΔΑ	30.541	30.890	349	1,14%
ΣΤΕΡΕΑ ΕΛΛΑΔΑ	21.464	21.959	495	2,31%
ΑΤΤΙΚΗ	139.715	143.415	3.700	2,65%
ΠΕΛΟΠΟΝΝΗΣΟΣ	19.693	20.499	806	4,09%
ΒΟΡΕΙΟ ΑΙΓΑΙΟ	9.510	9.729	219	2,30%
ΝΟΤΙΟ ΑΙΓΑΙΟ	25.583	26.628	1.045	4,08%
ΚΡΗΤΗ	35.518	37.276	1.758	4,95%
<b>ΣΥΝΟΛΟ</b>	<b>457.474</b>	<b>471.516</b>	<b>14.042</b>	<b>3,07%</b>

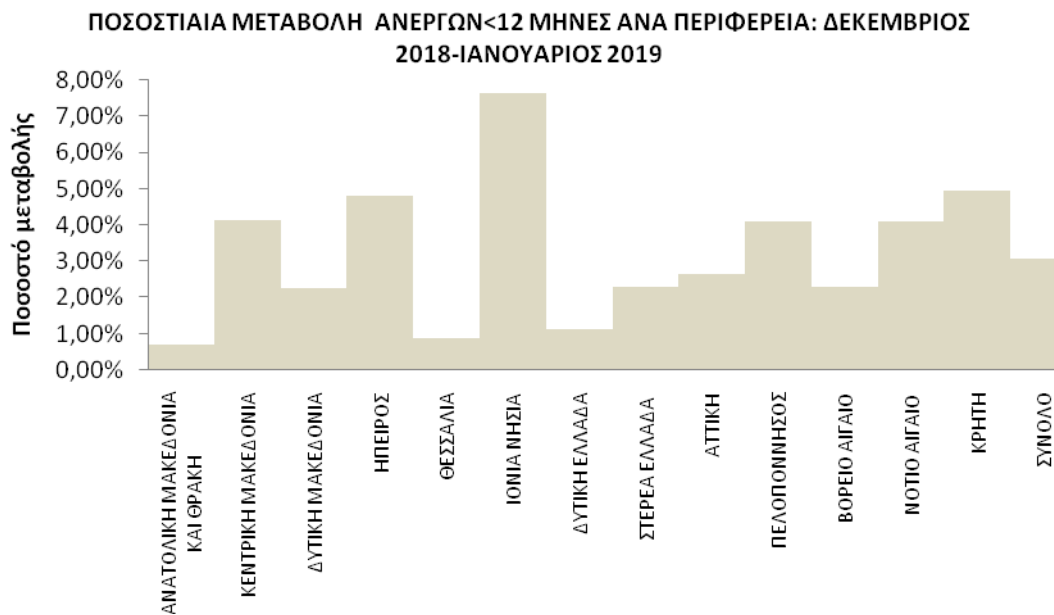
Πίνακας 6: Μεταβολές αριθμού ανέργων αναζητούντων εργασία με διάρκεια ανεργίας μικρότερη των 12 μηνών: Δεκέμβριος 2018-Ιανουάριος 2019

ΜΕΤΑΒΟΛΕΣ ΑΝΕΡΓΩΝ ΑΝΑΖΗΤΟΥΝΤΩΝ ΕΡΓΑΣΙΑ ΜΕ ΔΙΑΡΚΕΙΑ ΑΝΕΡΓΙΑΣ ΜΙΚΡΟΤΕΡΗ ΤΩΝ 12 ΜΗΝΩΝ ΑΝΑ ΠΕΡΙΦΕΡΕΙΑ: ΙΑΝΟΥΑΡΙΟΣ 2018-ΙΑΝΟΥΑΡΙΟΣ 2019

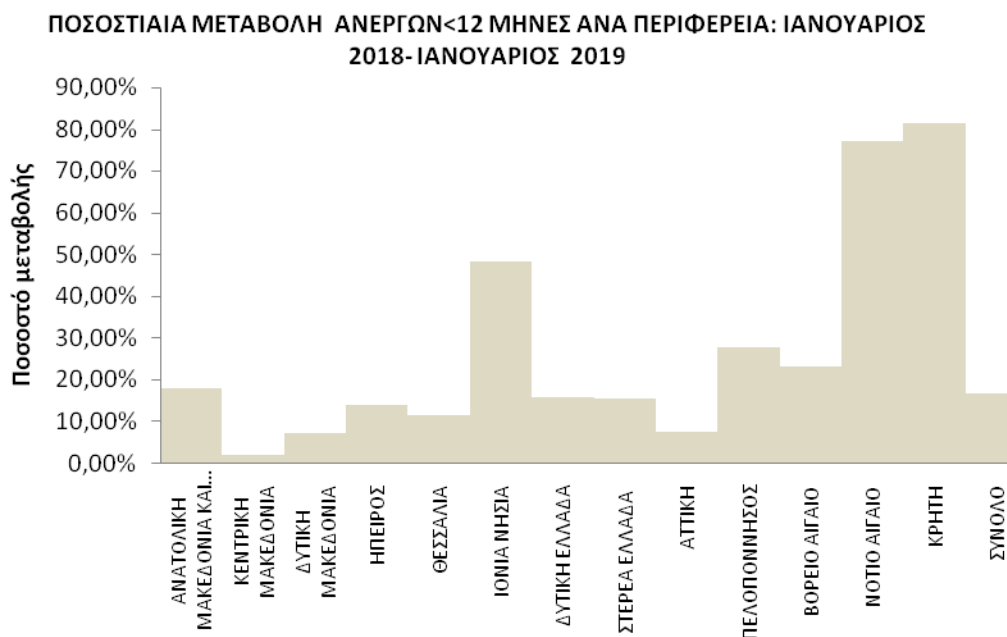
	ΙΑΝΟΥΑΡΙΟΣ 2018	ΙΑΝΟΥΑΡΙΟΣ 2019	ΑΠΟΛΥΤΗ ΜΕΤΑΒΟΛΗ	ΠΟΣΟΣΤΙΑΙΑ ΜΕΤΑΒΟΛΗ
ΑΝΑΤΟΛΙΚΗ ΜΑΚΕΔΟΝΙΑ ΚΑΙ ΘΡΑΚΗ	22.885	26.936	4.051	17,70%
ΚΕΝΤΡΙΚΗ ΜΑΚΕΔΟΝΙΑ	83.691	85.113	1.422	1,70%
ΔΥΤΙΚΗ ΜΑΚΕΔΟΝΙΑ	11.531	12.362	831	7,21%
ΗΠΕΙΡΟΣ	11.049	12.569	1.520	13,76%
ΘΕΣΣΑΛΙΑ	27.041	30.085	3.044	11,26%
ΙΟΝΙΑ ΝΗΣΙΑ	9.478	14.055	4.577	48,29%
ΔΥΤΙΚΗ ΕΛΛΑΔΑ	26.701	30.890	4.189	15,69%
ΣΤΕΡΕΑ ΕΛΛΑΔΑ	19.036	21.959	2.923	15,36%
ΑΤΤΙΚΗ	133.478	143.415	9.937	7,44%
ΠΕΛΟΠΟΝΝΗΣΟΣ	16.076	20.499	4.423	27,51%
ΒΟΡΕΙΟ ΑΙΓΑΙΟ	7.901	9.729	1.828	23,14%
ΝΟΤΙΟ ΑΙΓΑΙΟ	15.033	26.628	11.595	77,13%
ΚΡΗΤΗ	20.542	37.276	16.734	81,46%
<b>ΣΥΝΟΛΟ</b>	<b>404.442</b>	<b>471.516</b>	<b>67.074</b>	<b>16,58%</b>

Πίνακας 6α: Μεταβολές αριθμού ανέργων αναζητούντων εργασία με διάρκεια ανεργίας μικρότερη των 12 μηνών: Ιανουάριος 2018-Ιανουάριος 2019





Διάγραμμα 5: Ποσοστιαία μεταβολή αριθμού ανέργων αναζητούντων εργασία με διάρκεια ανεργίας μικρότερη των 12 μηνών: Δεκέμβριος 2018-Ιανουάριος 2019



Διάγραμμα 5α: Ποσοστιαία μεταβολή αριθμού ανέργων αναζητούντων εργασία με διάρκεια ανεργίας μικρότερη των 12 μηνών: Ιανουάριος 2018-Ιανουάριος 2019

## ΠΟΣΟΣΤΙΑΙΑ ΜΕΤΑΒΟΛΗ ΑΠΟ ΔΕΚΕΜΒΡΙΟ 2018

Όπως προκύπτει από τον πίνακα 6 καθώς και από το διάγραμμα 5 στο σύνολο της χώρας παρατηρείται:

- Αύξηση των ανέργων αναζητούντων εργασία με διάρκεια ανεργίας μικρότερη των 12 μηνών από τον προηγούμενο μήνα σε 14.042 άτομα και με ποσοστιαία μεταβολή 3,07%.
- Η μεγαλύτερη ποσοστιαία αύξηση μεταξύ των Περιφερειών στους ανέργους αναζητούντες εργασία με διάρκεια ανεργίας μικρότερη των 12 μηνών από τον προηγούμενο μήνα εμφανίζεται στην Περιφέρεια Ιόνιων Νήσων (7,62%).

## ΠΟΣΟΣΤΙΑΙΑ ΜΕΤΑΒΟΛΗ ΑΠΟ ΙΑΝΟΥΑΡΙΟ 2018

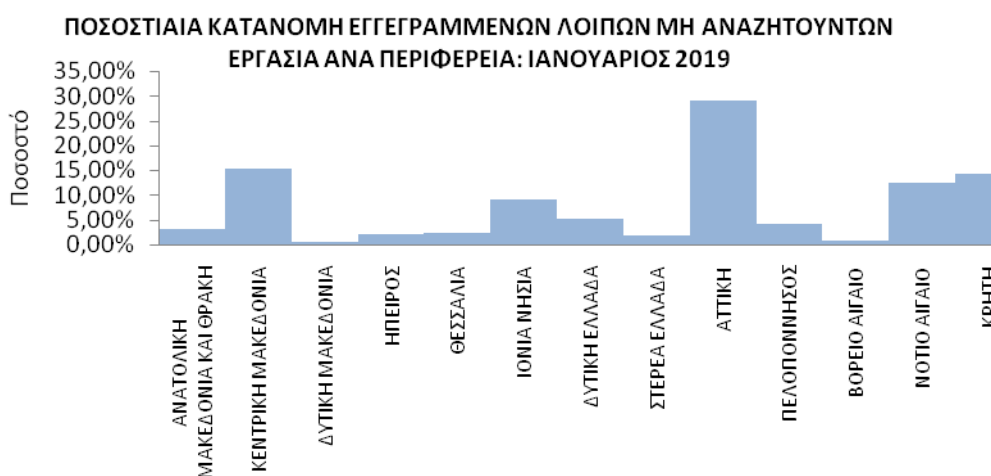
Όπως προκύπτει από τον πίνακα 6α καθώς και από το διάγραμμα 5α στο σύνολο της χώρας παρατηρείται:

- Αύξηση των ανέργων αναζητούντων εργασία με διάρκεια ανεργίας μικρότερη των 12 μηνών από τον αντίστοιχο μήνα του προηγούμενου έτους σε 67.074 άτομα και με ποσοστιαία μεταβολή 16,58%.
- Η μεγαλύτερη ποσοστιαία αύξηση μεταξύ των Περιφερειών στους ανέργους αναζητούντες εργασία με διάρκεια ανεργίας μικρότερη των 12 μηνών από τον αντίστοιχο μήνα του προηγούμενου έτους εμφανίζεται στην Περιφέρεια Κρήτης (81,46%).

## 7. Αριθμός εγγεγραμμένων λοιπών μη αναζητούντων εργασία ανά Περιφέρεια

	ΛΟΙΠΟΙ ΜΗ ΑΝΑΖΗΤΟΥΝΤΕΣ ΕΡΓΑΣΙΑ >=12 ΜΗΝΕΣ	ΛΟΙΠΟΙ ΜΗ ΑΝΑΖΗΤΟΥΝΤΕΣ ΕΡΓΑΣΙΑ <12 ΜΗΝΕΣ	ΣΥΝΟΛΟ	ΠΟΣΟΣΤΙΑΙΑ ΚΑΤΑΝΟΜΗ
ΑΝΑΤΟΛΙΚΗ ΜΑΚΕΔΟΝΙΑ ΚΑΙ ΘΡΑΚΗ	2.098	3.004	5.102	3,01%
ΚΕΝΤΡΙΚΗ ΜΑΚΕΔΟΝΙΑ	9.221	16.549	25.770	15,20%
ΔΥΤΙΚΗ ΜΑΚΕΔΟΝΙΑ	258	614	872	0,51%
ΗΠΕΙΡΟΣ	888	2.554	3.442	2,03%
ΘΕΣΣΑΛΙΑ	1.196	2.721	3.917	2,31%
ΙΟΝΙΑ ΝΗΣΙΑ	1.421	13.902	15.323	9,04%
ΔΥΤΙΚΗ ΕΛΛΑΔΑ	3.352	5.529	8.881	5,24%
ΣΤΕΡΕΑ ΕΛΛΑΔΑ	1.171	2.023	3.194	1,88%
ΑΤΤΙΚΗ	27.864	21.471	49.335	29,10%
ΠΕΛΟΠΟΝΝΗΣΟΣ	2.298	4.737	7.035	4,15%
ΒΟΡΕΙΟ ΑΙΓΑΙΟ	366	1.108	1.474	0,87%
ΝΟΤΙΟ ΑΙΓΑΙΟ	1.891	19.030	20.921	12,34%
ΚΡΗΤΗ	2.856	21.435	24.291	14,33%
<b>ΣΥΝΟΛΟ</b>	<b>54.880</b>	<b>114.677</b>	<b>169.557</b>	<b>100,00%</b>

Πίνακας 7: Λοιποί μη αναζητούντες εργασία ανά Περιφέρεια:  
Ιανουάριος 2019



Διάγραμμα 6: Ποσοστιαία κατανομή λοιπών μη αναζητούντων εργασία ανά Περιφέρεια:  
Ιανουάριος 2019

Όπως προκύπτει από τον πίνακα 7 και το διάγραμμα 6 το σύνολο των εγγεγραμμένων λοιπών μη αναζητούντων εργασία για τον Ιανουάριο 2019 ανέρχεται σε 169.557 άτομα από τα οποία 54.880 άτομα είναι εγγεγραμμένα για διάστημα μεγαλύτερο ή ίσο των 12 μηνών και 114.677 άτομα είναι εγγεγραμμένα για διάστημα μικρότερο των 12 μηνών.

Στο σύνολο της χώρας ο αριθμός των εγγεγραμμένων λοιπών μη αναζητούντων εργασία που είναι εγγεγραμμένοι για διάστημα μικρότερο των 12 μηνών είναι μεγαλύτερος από τον αριθμό των λοιπών μη αναζητούντων εργασία που είναι εγγεγραμμένοι για διάστημα μεγαλύτερο ή ίσο των 12 μηνών.

Ο μεγαλύτερος αριθμός των εγγεγραμμένων λοιπών μη αναζητούντων εργασία εμφανίζεται στην Περιφέρεια Αττικής με 49.335 άτομα και με ποσοστιαία κατανομή 29,10%.

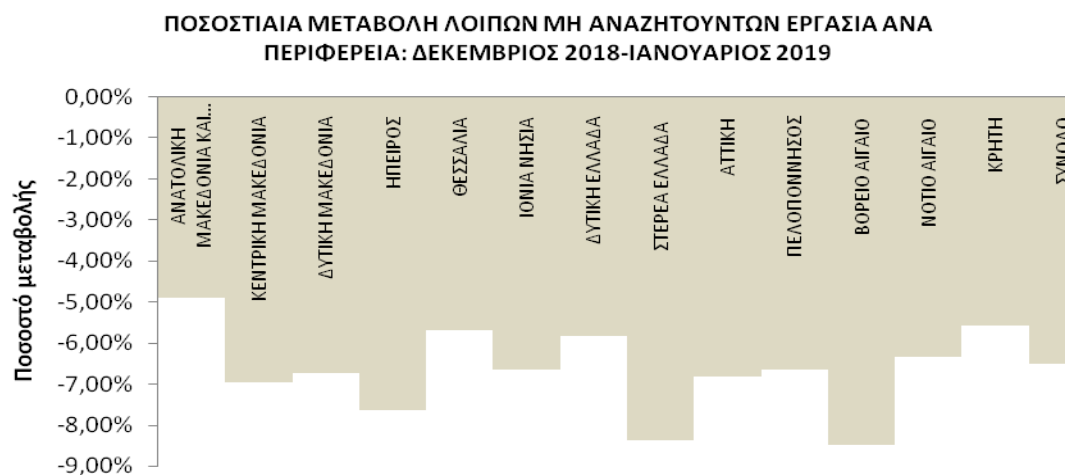
## 8. Μεταβολές στον αριθμό λοιπών μη αναζητούντων εργασία

ΜΕΤΑΒΟΛΕΣ ΛΟΙΠΩΝ ΜΗ ΑΝΑΖΗΤΟΥΝΤΩΝ ΕΡΓΑΣΙΑ ΑΝΑ ΠΕΡΙΦΕΡΕΙΑ: ΔΕΚΕΜΒΡΙΟΣ 2018-ΙΑΝΟΥΑΡΙΟΣ 2019				
	ΔΕΚΕΜΒΡΙΟΣ 2018	ΙΑΝΟΥΑΡΙΟΣ 2019	ΑΠΟΛΥΤΗ ΜΕΤΑΒΟΛΗ	ΠΟΣΟΣΤΙΑΙΑ ΜΕΤΑΒΟΛΗ
ΑΝΑΤΟΛΙΚΗ ΜΑΚΕΔΟΝΙΑ ΚΑΙ ΘΡΑΚΗ	5.365	5.102	-263	-4,90%
ΚΕΝΤΡΙΚΗ ΜΑΚΕΔΟΝΙΑ	27.696	25.770	-1.926	-6,95%
ΔΥΤΙΚΗ ΜΑΚΕΔΟΝΙΑ	935	872	-63	-6,74%
ΗΠΕΙΡΟΣ	3.727	3.442	-285	-7,65%
ΘΕΣΣΑΛΙΑ	4.153	3.917	-236	-5,68%
ΙΟΝΙΑ ΝΗΣΙΑ	16.417	15.323	-1.094	-6,66%
ΔΥΤΙΚΗ ΕΛΛΑΔΑ	9.431	8.881	-550	-5,83%
ΣΤΕΡΕΑ ΕΛΛΑΔΑ	3.486	3.194	-292	-8,38%
ΑΤΤΙΚΗ	52.945	49.335	-3.610	-6,82%
ΠΕΛΟΠΟΝΝΗΣΟΣ	7.537	7.035	-502	-6,66%
ΒΟΡΕΙΟ ΑΙΓΑΙΟ	1.611	1.474	-137	-8,50%
ΝΟΤΙΟ ΑΙΓΑΙΟ	22.336	20.921	-1.415	-6,34%
ΚΡΗΤΗ	25.728	24.291	-1.437	-5,59%
<b>ΣΥΝΟΛΟ</b>	<b>181.367</b>	<b>169.557</b>	<b>-11.810</b>	<b>-6,51%</b>

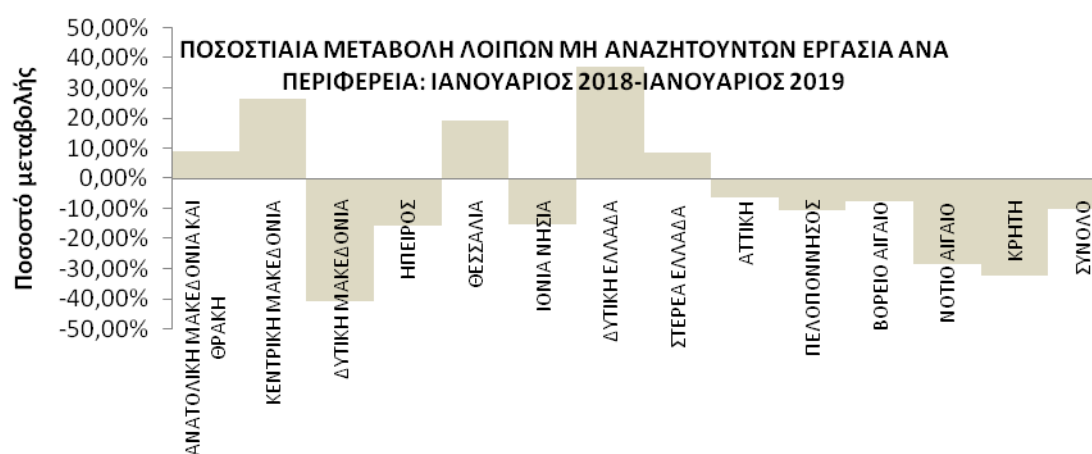
Πίνακας 8: Μεταβολές αριθμού λοιπών μη αναζητούντων εργασία:  
Δεκέμβριος 2018-Ιανουάριος 2019

ΜΕΤΑΒΟΛΕΣ ΛΟΙΠΩΝ ΜΗ ΑΝΑΖΗΤΟΥΝΤΩΝ ΕΡΓΑΣΙΑ ΑΝΑ ΠΕΡΙΦΕΡΕΙΑ: ΙΑΝΟΥΑΡΙΟΣ 2018-ΙΑΝΟΥΑΡΙΟΣ 2019				
	ΙΑΝΟΥΑΡΙΟΣ 2018	ΙΑΝΟΥΑΡΙΟΣ 2019	ΑΠΟΛΥΤΗ ΜΕΤΑΒΟΛΗ	ΠΟΣΟΣΤΙΑΙΑ ΜΕΤΑΒΟΛΗ
ΑΝΑΤΟΛΙΚΗ ΜΑΚΕΔΟΝΙΑ ΚΑΙ ΘΡΑΚΗ	4.673	5.102	429	9,18%
ΚΕΝΤΡΙΚΗ ΜΑΚΕΔΟΝΙΑ	20.380	25.770	5.390	26,45%
ΔΥΤΙΚΗ ΜΑΚΕΔΟΝΙΑ	1.480	872	-608	-41,08%
ΗΠΕΙΡΟΣ	4.090	3.442	-648	-15,84%
ΘΕΣΣΑΛΙΑ	3.287	3.917	630	19,17%
ΙΟΝΙΑ ΝΗΣΙΑ	18.101	15.323	-2.778	-15,35%
ΔΥΤΙΚΗ ΕΛΛΑΔΑ	6.474	8.881	2.407	37,18%
ΣΤΕΡΕΑ ΕΛΛΑΔΑ	2.943	3.194	251	8,53%
ΑΤΤΙΚΗ	52.791	49.335	-3.456	-6,55%
ΠΕΛΟΠΟΝΝΗΣΟΣ	7.892	7.035	-857	-10,86%
ΒΟΡΕΙΟ ΑΙΓΑΙΟ	1.599	1.474	-125	-7,82%
ΝΟΤΙΟ ΑΙΓΑΙΟ	29.389	20.921	-8.468	-28,81%
ΚΡΗΤΗ	35.923	24.291	-11.632	-32,38%
<b>ΣΥΝΟΛΟ</b>	<b>189.022</b>	<b>169.557</b>	<b>-19.465</b>	<b>-10,30%</b>

Πίνακας 8α: Μεταβολές αριθμού λοιπών μη αναζητούντων εργασία:  
Ιανουάριος 2018-Ιανουάριος 2019



Διάγραμμα 7: Ποσοστιαία μεταβολή αριθμού λοιπών μη αναζητούντων εργασίας: Δεκέμβριος 2018-Ιανουάριος 2019



Διάγραμμα 7α: Ποσοστιαία μεταβολή αριθμού λοιπών μη αναζητούντων εργασίας: Ιανουάριος 2018-Ιανουάριος 2019

## ΠΟΣΟΣΤΙΑΙΑ ΜΕΤΑΒΟΛΗ ΑΠΟ ΔΕΚΕΜΒΡΙΟ 2018

Όπως προκύπτει από τον πίνακα 8 καθώς και από το διάγραμμα 7 στο σύνολο της χώρας παρατηρείται:

- Μείωση των λοιπών μη αναζητούντων εργασία από τον προηγούμενο μήνα σε -11.810 άτομα και με ποσοστιαία μεταβολή -6,51%.
- Η μεγαλύτερη ποσοστιαία μείωση μεταξύ των Περιφερειών στους λοιπούς μη αναζητούντες εργασία από τον προηγούμενο μήνα εμφανίζεται στην Περιφέρεια Βορείου Αιγαίου (-8,50%).

## ΠΟΣΟΣΤΙΑΙΑ ΜΕΤΑΒΟΛΗ ΑΠΟ ΙΑΝΟΥΑΡΙΟ 2018

Όπως προκύπτει από τον πίνακα 8α καθώς και από το διάγραμμα 7α στο σύνολο της χώρας παρατηρείται:

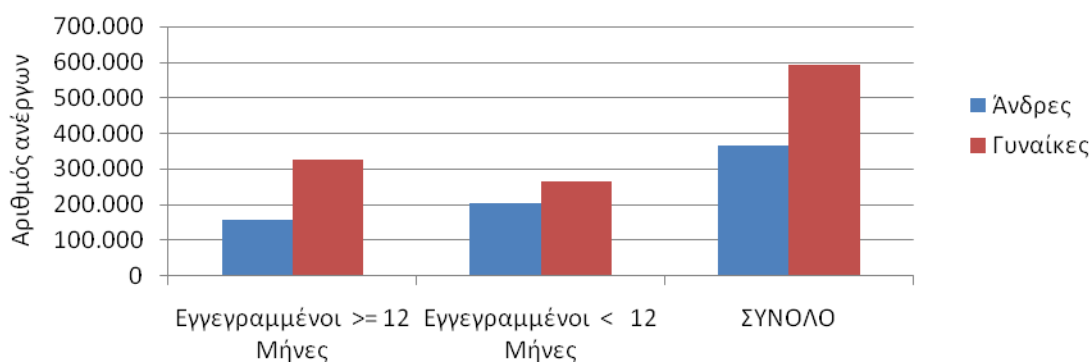
- Μείωση των λοιπών μη αναζητούντων εργασία από τον αντίστοιχο μήνα του προηγούμενου έτους σε -19.465 άτομα και με ποσοστιαία μεταβολή -10,30%.
- Η μεγαλύτερη ποσοστιαία μείωση μεταξύ των Περιφερειών στους λοιπούς μη αναζητούντες εργασία από τον αντίστοιχο μήνα του προηγούμενου έτους εμφανίζεται στην Περιφέρεια Δυτικής Μακεδονίας (-41,08%).
- Από τις Περιφέρειες που εμφανίζουν ποσοστιαία αύξηση η Περιφέρεια Δυτικής Ελλάδας εμφανίζει την μεγαλύτερη με ποσοστιαία μεταβολή (37,18%).

## 9. Εγγεγραμμένοι άνεργοι αναζητούντες εργασία ανά Φύλο και διάρκεια ανεργίας

	Εγγεγραμμένοι ≥ 12 Μήνες	Εγγεγραμμένοι < 12 Μήνες	Σύνολο	Ποσοστό %
Άνδρες	159.208	205.593	364.801	38,10%
Γυναίκες	326.808	265.923	592.731	61,90%
<b>Σύνολο</b>	<b>486.016</b>	<b>471.516</b>	<b>957.532</b>	<b>100,00%</b>

Πίνακας 9: Εγγεγραμμένοι άνεργοι αναζητούντες εργασία ανά Φύλο και διάρκεια ανεργίας:  
Ιανουάριος 2019

Αριθμός ανέργων ανά Φύλο και διάρκεια ανεργίας: Ιανουάριος 2019



Διάγραμμα 8 : Εγγεγραμμένοι άνεργοι αναζητούντες εργασία ανά Φύλο και διάρκεια ανεργίας:  
Ιανουάριος 2019

Όπως προκύπτει από τον πίνακα 9 και το διάγραμμα 8 από το σύνολο των ανέργων αναζητούντων εργασία ανά φύλο, 364.801 άτομα είναι άνδρες, (ποσοστό 38,10%) και 592.731 είναι γυναίκες, (ποσοστό 61,90%).

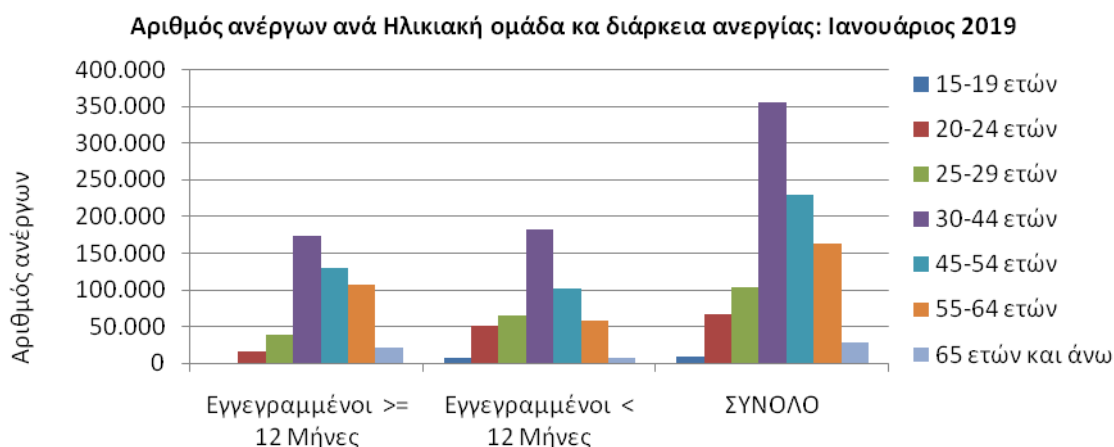
Στους εγγεγραμμένους ανέργους αναζητούντες εργασία για χρονικό διάστημα μεγαλύτερου ή ίσου των 12 μηνών, οι άνδρες ανέρχονται σε 159.208 άτομα ενώ οι γυναίκες ανέρχονται σε 326.808.

Στους εγγεγραμμένους ανέργους αναζητούντες εργασία για χρονικό διάστημα μικρότερο των 12 μηνών, οι άνδρες ανέρχονται σε 205.593 άτομα ενώ οι γυναίκες ανέρχονται σε 265.923.

### 10. Εγγεγραμμένοι άνεργοι αναζητούντες εργασία ανά Ηλικιακή Ομάδα και διάρκεια ανεργίας

	Εγγεγραμμένοι ≥ 12 Μήνες	Εγγεγραμμένοι < 12 Μήνες	Σύνολο	Ποσοστό %
15-19 ετών	935	7.911	8.846	0,92%
20-24 ετών	16.418	50.399	66.817	6,98%
25-29 ετών	38.725	64.590	103.315	10,79%
30-44 ετών	173.815	182.517	356.332	37,21%
45-54 ετών	128.999	101.193	230.192	24,04%
55-64 ετών	106.347	57.292	163.639	17,09%
65 ετών και άνω	20.777	7.614	28.391	2,97%
<b>Σύνολο</b>	<b>486.016</b>	<b>471.516</b>	<b>957.532</b>	<b>100,00%</b>

Πίνακας 10: Εγγεγραμμένοι άνεργοι αναζητούντες εργασία ανά Ηλικιακή Ομάδα και διάρκεια ανεργίας: Ιανουάριος 2019



Διάγραμμα 9: Εγγεγραμμένοι άνεργοι αναζητούντες εργασία ανά Ηλικιακή Ομάδα και διάρκεια ανεργίας: Ιανουάριος 2019

Όπως προκύπτει από τον πίνακα 10 και το διάγραμμα 9 από το σύνολο των ανέργων αναζητούντων εργασία ανά ηλικιακή ομάδα, 8.846 άτομα (ποσοστό 0,92%) ανήκουν στην ηλικιακή ομάδα 15-19 ετών, 66.817 (ποσοστό 6,98%) ανήκουν στην ηλικιακή ομάδα 20-24 ετών, 103.315 (ποσοστό 10,79%) ανήκουν στην ηλικιακή ομάδα 25-29 ετών, 356.332 (ποσοστό 37,21%) ανήκουν στην ηλικιακή ομάδα 30-44 ετών, 230.192 (ποσοστό 24,04%) ανήκουν στην ηλικιακή ομάδα 45-54 ετών, 163.639 (ποσοστό 17,09%) ανήκουν στην ηλικιακή ομάδα 55-64 ετών και 28.391 (ποσοστό 2,97%) ανήκουν στην ηλικιακή ομάδα 65 ετών και άνω.



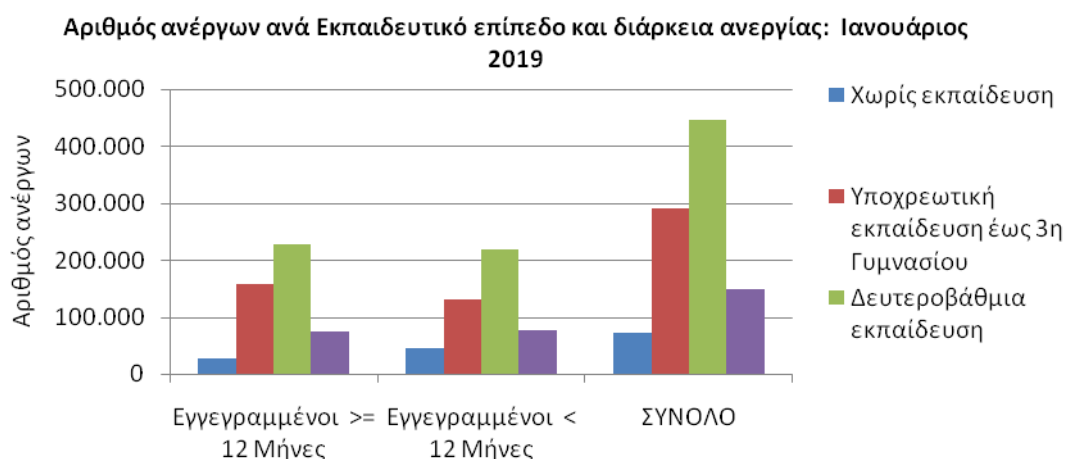
Στους εγγεγραμμένους ανέργους αναζητούντες εργασία για χρονικό διάστημα μεγαλύτερου ή ίσου των 12 μηνών οι άνεργοι της ηλικιακής ομάδας 15-19 ετών ανέρχονται σε 935 άτομα, οι άνεργοι της ηλικιακής ομάδας 20-24 ετών ανέρχονται σε 16.418 άτομα, οι άνεργοι της ηλικιακής ομάδας 25-29 ετών ανέρχονται σε 38.725 άτομα, οι άνεργοι της ηλικιακής ομάδας 30-44 ετών ανέρχονται σε 173.815 άτομα, οι άνεργοι της ηλικιακής ομάδας 45-54 ετών ανέρχονται σε 128.999 άτομα, οι άνεργοι της ηλικιακής ομάδας 55-64 ετών ανέρχονται σε 106.347 άτομα και οι άνεργοι της ηλικιακής ομάδας 65 ετών και άνω ανέρχονται σε 20.777 άτομα.

Στους εγγεγραμμένους ανέργους αναζητούντες εργασία για χρονικό διάστημα μικρότερο των 12 μηνών οι άνεργοι της ηλικιακής ομάδας 15-19 ετών ανέρχονται σε 7.911 άτομα, οι άνεργοι της ηλικιακής ομάδας 20-24 ετών ανέρχονται σε 50.399 άτομα, οι άνεργοι της ηλικιακής ομάδας 25-29 ετών ανέρχονται σε 64.590 άτομα, οι άνεργοι της ηλικιακής ομάδας 30-44 ετών ανέρχονται σε 182.517 άτομα, οι άνεργοι της ηλικιακής ομάδας 45-54 ετών ανέρχονται σε 101.193 άτομα, οι άνεργοι της ηλικιακής ομάδας 55-64 ετών ανέρχονται σε 57.292 άτομα και οι άνεργοι της ηλικιακής ομάδας 65 ετών και άνω ανέρχονται σε 7.614 άτομα.

### 11. Εγγεγραμμένοι άνεργοι αναζητούντες εργασία ανά Εκπαιδευτικό Επίπεδο και διάρκεια ανεργίας

	Εγγεγραμμένοι ≥ 12 Μήνες	Εγγεγραμμένοι < 12 Μήνες	Σύνολο	Ποσοστό %
Χωρίς εκπαίδευση	26.371	45.358	71.729	7,49%
Υποχρεωτική εκπαίδευση (έως 3 <sup>η</sup> Γυμνασίου)	158.265	131.297	289.562	30,24%
Δευτεροβάθμια εκπαίδευση	227.928	218.681	446.609	46,64%
Τριτοβάθμια εκπαίδευση	73.452	76.180	149.632	15,63%
<b>Σύνολο</b>	<b>486.016</b>	<b>471.516</b>	<b>957.532</b>	<b>100,00%</b>

Πίνακας 11: Εγγεγραμμένοι άνεργοι αναζητούντες εργασία ανά Εκπαιδευτικό Επίπεδο και διάρκεια ανεργίας: Ιανουάριος 2019



Διάγραμμα 10: Εγγεγραμμένοι άνεργοι αναζητούντες εργασία ανά Εκπαιδευτικό Επίπεδο και διάρκεια ανεργίας: Ιανουάριος 2019

Όπως προκύπτει από τον πίνακα 11 και το διάγραμμα 10 από το σύνολο των ανέργων αναζητούντων εργασία ανά εκπαιδευτικό επίπεδο, 71.829 άτομα (ποσοστό 7,49%) ανήκουν στο εκπαιδευτικό επίπεδο Χωρίς εκπαίδευση, 289.562 (ποσοστό 30,24%) ανήκουν στο εκπαιδευτικό επίπεδο Υποχρεωτικής εκπαίδευσης (έως 3<sup>η</sup> Γυμνασίου), 446.609 (ποσοστό 46,64%) ανήκουν στο εκπαιδευτικό επίπεδο Δευτεροβάθμιας εκπαίδευσης και 149.632 (ποσοστό 15,63%) ανήκουν στο εκπαιδευτικό επίπεδο Τριτοβάθμιας εκπαίδευσης.

Στους εγγεγραμμένους ανέργους αναζητούντες εργασία για χρονικό διάστημα μεγαλύτερο ή ίσου των 12 μηνών οι άνεργοι του εκπαιδευτικού επίπεδου Χωρίς εκπαίδευση ανέρχονται σε 26.371 άτομα, οι άνεργοι του εκπαιδευτικού επίπεδου Υποχρεωτικής εκπαίδευσης (έως 3<sup>η</sup> Γυμνασίου) ανέρχονται σε 158.265 άτομα, οι άνεργοι του εκπαιδευτικού επίπεδου Δευτεροβάθμιας εκπαίδευσης ανέρχονται σε 227.928 άτομα και οι άνεργοι του εκπαιδευτικού επίπεδου Τριτοβάθμιας εκπαίδευσης ανέρχονται σε 73.452 άτομα.

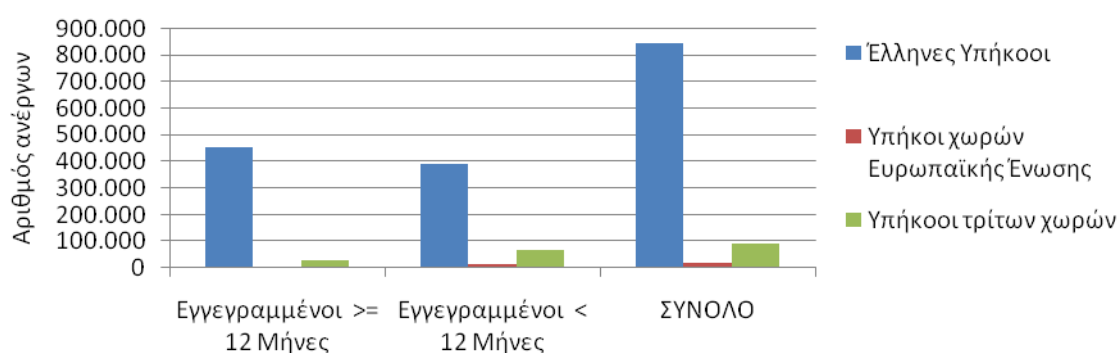
Στους εγγεγραμμένους ανέργους αναζητούντες εργασία για χρονικό διάστημα μικρότερο των 12 μηνών οι άνεργοι του εκπαιδευτικού επίπεδου Χωρίς εκπαίδευση ανέρχονται σε 45.358 άτομα, της Υποχρεωτικής εκπαίδευσης (έως 3<sup>η</sup> Γυμνασίου) ανέρχονται σε 131.297 άτομα, της Δευτεροβάθμιας εκπαίδευσης ανέρχονται σε 218.681 άτομα και της Τριτοβάθμιας εκπαίδευσης ανέρχονται σε 76.180 άτομα.

## 12. Εγγεγραμμένοι άνεργοι αναζητούντες εργασία ανά Υπηκοότητα και διάρκεια ανεργίας

	Εγγεγραμμένοι ≥ 12 Μήνες	Εγγεγραμμένοι < 12 Μήνες	Σύνολο	Ποσοστό %
Έλληνες Υπήκοοι	451.482	392.123	843.605	88,10%
Υπήκοοι χωρών Ευρωπαϊκής Ένωσης	7.092	13.714	20.806	2,17%
Υπήκοοι τρίτων χωρών	27.442	65.679	93.121	9,73%
<b>Σύνολο</b>	<b>486.016</b>	<b>471.516</b>	<b>957.532</b>	<b>100,00%</b>

Πίνακας 12: Εγγεγραμμένοι άνεργοι αναζητούντες εργασία ανά Υπηκοότητα και διάρκεια ανεργίας: Ιανουάριος 2019

Αριθμός ανέργων ανά Υπηκοότητα και διάρκεια ανεργίας: Ιανουάριος 2019



Διάγραμμα 11: Εγγεγραμμένοι άνεργοι αναζητούντες εργασία ανά Υπηκοότητα και διάρκεια ανεργίας: Ιανουάριος 2019

Όπως προκύπτει από τον πίνακα 12 και το διάγραμμα 11 από το σύνολο των ανέργων αναζητούντων εργασία ανά Υπηκοότητα, 843.605 άτομα (ποσοστό 88,10%) είναι Έλληνες Υπήκοοι, 20.806 (ποσοστό 2,17%) είναι Υπήκοοι χωρών Ευρωπαϊκής Ένωσης και 93.121 (ποσοστό 9,73%) είναι Υπήκοοι τρίτων χωρών.

Στους εγγεγραμμένους ανέργους αναζητούντες εργασία ανά Υπηκοότητα για χρονικό διάστημα μεγαλύτερου ή ίσου των 12 μηνών οι Έλληνες Υπήκοοι ανέρχονται σε 451.482 άτομα, οι Υπήκοοι χωρών Ευρωπαϊκής Ένωσης ανέρχονται σε 7.092 άτομα και οι Υπήκοοι τρίτων χωρών ανέρχονται σε 27.442 άτομα.

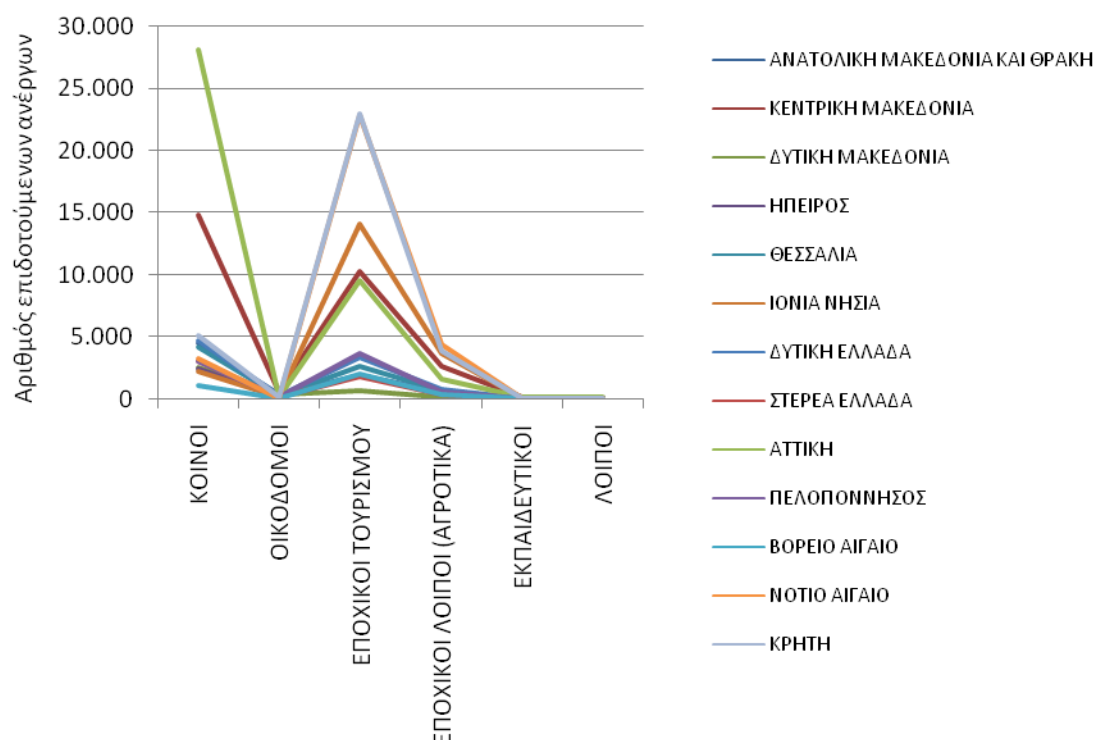
Στους εγγεγραμμένους ανέργους αναζητούντες εργασία για χρονικό διάστημα μικρότερο των 12 μηνών οι Έλληνες Υπήκοοι ανέρχονται σε 392.123 άτομα, οι Υπήκοοι χωρών Ευρωπαϊκής Ένωσης ανέρχονται σε 13.714 άτομα και οι Υπήκοοι τρίτων χωρών ανέρχονται σε 65.679 άτομα.

## 13. Επιδοτούμενοι άνεργοι ανά κατηγορία επιδότησης και ανά Περιφέρεια

ΠΕΡΙΦΕΡΕΙΕΣ	ΚΟΙΝΟΙ ΟΙΚΟΔΟΜΟΙ		ΕΠΟΧΙΚΟΙ ΤΟΥΡΙΣΜΟΥ	ΕΠΟΧΙΚΟΙ ΛΟΙΠΟΙ (ΑΓΡΟΤΙΚΑ)	ΕΚΠΑΙΔΕΥΤΙΚΟΙ	ΛΟΙΠΟΙ	ΣΥΝΟΛΟ
ΑΝΑΤΟΛΙΚΗ ΜΑΚΕΔΟΝΙΑ ΚΑΙ ΘΡΑΚΗ	4.530	327	1.846	506	20	0	7.229
ΚΕΝΤΡΙΚΗ ΜΑΚΕΔΟΝΙΑ	14.816	475	10.267	2.597	67	7	28.229
ΔΥΤΙΚΗ ΜΑΚΕΔΟΝΙΑ	2.482	300	606	136	11	0	3.535
ΗΠΕΙΡΟΣ	2.387	133	1.888	375	12	0	4.795
ΘΕΣΣΑΛΙΑ	4.142	225	2.606	645	43	0	7.661
ΙΟΝΙΑ ΝΗΣΙΑ	2.205	71	14.109	3.602	9	8	20.004
ΔΥΤΙΚΗ ΕΛΛΑΔΑ	4.700	260	3.336	689	32	4	9.021
ΣΤΕΡΕΑ ΕΛΛΑΔΑ	2.995	69	1.721	267	9	0	5.061
ΑΤΤΙΚΗ	28.139	187	9.502	1.581	180	142	39.731
ΠΕΛΟΠΟΝΝΗΣΟΣ	3.021	123	3.648	506	26	61	7.385
ΒΟΡΕΙΟ ΑΙΓΑΙΟ	1.022	17	2.011	298	11	2	3.361
ΝΟΤΙΟ ΑΙΓΑΙΟ	3.243	48	22.874	4.376	11	0	30.552
ΚΡΗΤΗ	5.121	136	22.999	3.851	39	2	32.148
<b>ΣΥΝΟΛΟ</b>	<b>78.803</b>	<b>2.371</b>	<b>97.413</b>	<b>19.429</b>	<b>470</b>	<b>226</b>	<b>198.712</b>

Πίνακας 13 : Αριθμός επιδοτούμενων ανέργων ανά κατηγορία επιδότησης και ανά Περιφέρεια:  
Ιανουάριος 2019

Αριθμός ανέργων ανά κατηγορία επιδότησης και Περιφέρεια: Ιανουάριος 2019



Διάγραμμα 12: Αριθμός επιδοτούμενων ανέργων ανά κατηγορία επιδότησης και ανά Περιφέρεια: Ιανουάριος 2019

Όπως προκύπτει από τον πίνακα 13 και το διάγραμμα 12 το σύνολο των επιδοτούμενων ανέργων κατά τον μήνα Ιανουάριο 2019 ανέρχεται σε 198.712 άτομα. Από αυτά 78.803 (ποσοστό 39,66%) είναι κοινοί επιδοτούμενοι, 2.371 (ποσοστό 1,19%) είναι επιδοτούμενοι σε οικοδομο-τεχνικά επαγγέλματα, 97.413 (ποσοστό 49,02%) είναι εποχικοί τουριστικών επαγγελμάτων επιδοτούμενοι, 19.429 (ποσοστό 9,78%) είναι εποχικοί λοιποί επιδοτούμενοι (αγροτικά), 470 (ποσοστό 0,24%) είναι εκπαιδευτικοί επιδοτούμενοι και 226 (ποσοστό 0,11%) είναι λοιποί επιδοτούμενοι.

- ΚΟΙΝΟΙ ΕΠΙΔΟΤΟΥΜΕΝΟΙ

Στην κατηγορία των κοινών επιδοτούμενων το σύνολο των επιδοτούμενων ανέρχεται σε 78.803 άτομα με τον μεγαλύτερο αριθμό επιδοτούμενων να εμφανίζεται στην Περιφέρεια Αττικής με 28.139 άτομα.

- ΟΙΚΟΔΟΜΟΙ ΕΠΙΔΟΤΟΥΜΕΝΟΙ

Στην κατηγορία των Οικοδόμων επιδοτούμενων το σύνολο των επιδοτούμενων ανέρχεται σε 2.371 άτομα με τον μεγαλύτερο αριθμό επιδοτούμενων να εμφανίζεται στην Περιφέρεια Κεντρικής Μακεδονίας με 475 άτομα.

- ΕΠΟΧΙΚΟΙ ΤΟΥΡΙΣΜΟΥ ΕΠΙΔΟΤΟΥΜΕΝΟΙ

Στην κατηγορία των εποχικών τουρισμού (τουριστικών επαγγελματιών) επιδοτούμενων το σύνολο των επιδοτούμενων ανέρχεται σε 97.413 άτομα με τον μεγαλύτερο αριθμό επιδοτούμενων να εμφανίζεται στην Περιφέρεια Κρήτης με 22.999 άτομα.

- ΕΠΟΧΙΚΟΙ ΛΟΙΠΟΙ (ΑΓΡΟΤΙΚΑ) ΕΠΙΔΟΤΟΥΜΕΝΟΙ

Στην κατηγορία των εποχικών λοιπών (αγροτικά) επιδοτούμενων ανέρχεται σε 19.429 άτομα με τον μεγαλύτερο αριθμό επιδοτούμενων να εμφανίζεται στην Περιφέρεια Νοτίου Αιγαίου με 4.376 άτομα.

- ΕΚΠΑΙΔΕΥΤΙΚΟΙ ΕΠΙΔΟΤΟΥΜΕΝΟΙ

Στην κατηγορία των εκπαιδευτικών επιδοτούμενων το σύνολο των επιδοτούμενων ανέρχεται σε 470 άτομα με τον μεγαλύτερο αριθμό επιδοτούμενων να εμφανίζεται στην Περιφέρεια Αττικής με 180 άτομα.

- ΛΟΙΠΟΙ ΕΠΙΔΟΤΟΥΜΕΝΟΙ

Στην κατηγορία των λοιπών επιδοτούμενων το σύνολο των επιδοτούμενων ανέρχεται σε 226 άτομα με τον μεγαλύτερο αριθμό επιδοτούμενων να εμφανίζεται στην Περιφέρεια Αττικής με 142 άτομα.

14. Επιδοτούμενοι άνεργοι και μεταβολές στις κατηγορίες α: κοινοί και λοιπές κατηγορίες επιδοτουμένων και β: εποχικοί τουριστικών επαγγελματιών ανά Περιφέρεια

Στον πίνακα 14, 14α εμφανίζεται ο αριθμός των επιδοτούμενων ανέργων ανά κατηγορία επιδότησης (κοινοί και λοιπές κατηγορίες επιδοτουμένων και εποχικοί τουριστικών επαγγελματιών) και ανά Περιφέρεια για τον μήνα Ιανουάριο 2019 καθώς και η αριθμητική και ποσοστιαία μεταβολή τους από τον προηγούμενο μήνα Δεκέμβριο 2018 καθώς και από τον αντίστοιχο μήνα του προηγούμενου έτους Ιανουάριο 2018.

Το σύνολο των επιδοτούμενων ανέργων ανέρχεται σε 198.712 άτομα από τα οποία 101.299 είναι κοινοί και λοιπές κατηγορίες επιδοτουμένων και 97.413 είναι εποχικοί τουριστικών επαγγελματιών επιδοτούμενοι.

Στη συνέχεια τα δεδομένα της ποσοστιαίας μεταβολής των κοινών και λοιπών κατηγοριών επιδοτουμένων, των εποχικών τουριστικών επαγγελματιών επιδοτουμένων καθώς και στο σύνολό των επιδοτουμένων, τόσο από τον προηγούμενο μήνα όσο και από τον αντίστοιχο μήνα του προηγούμενου έτους παρουσιάζονται στα διαγράμματα 13 και 13α αντίστοιχα.

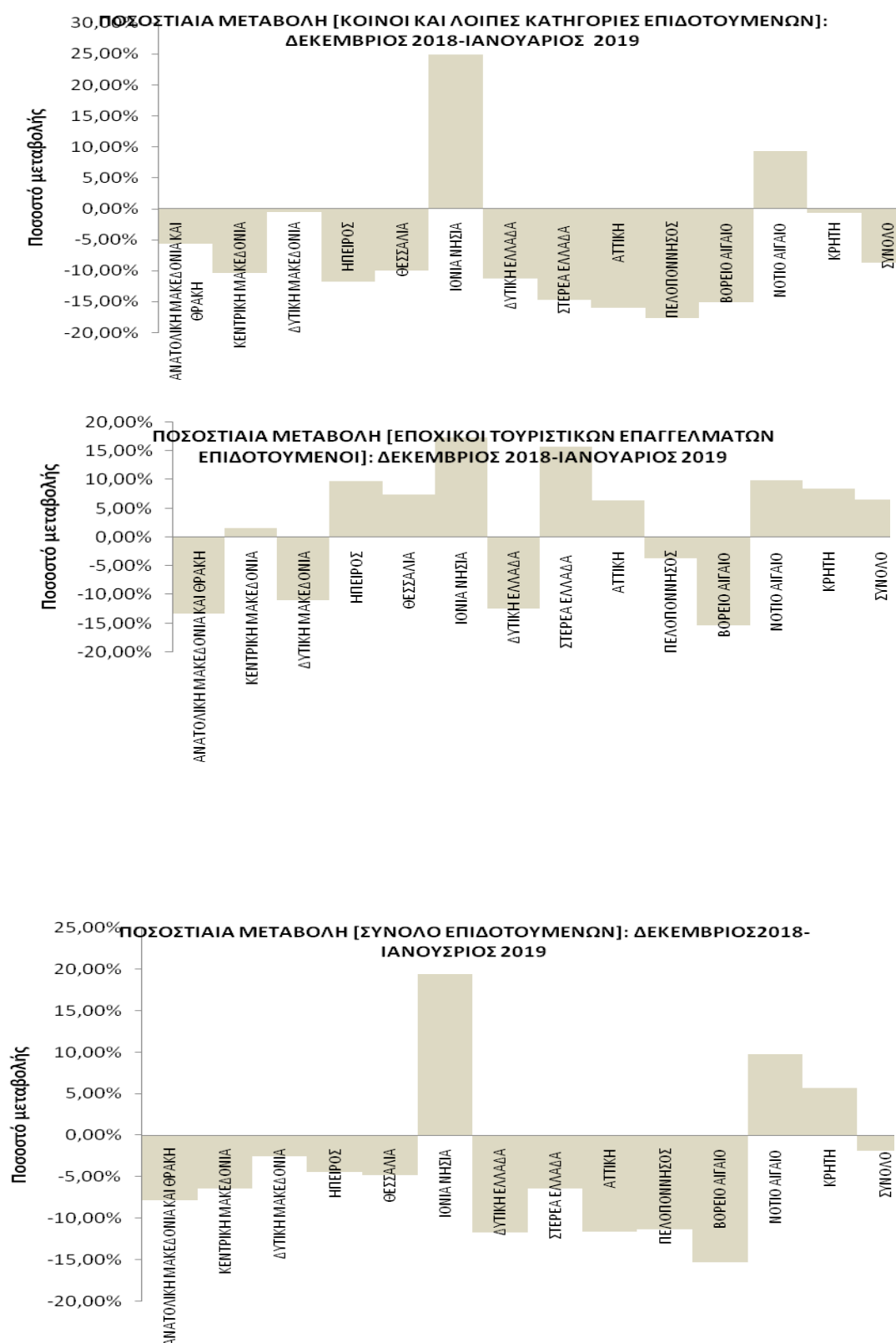


ΜΕΤΑΒΟΛΕΣ ΕΠΙΔΟΤΟΥΜΕΝΩΝ ΑΝΕΡΓΩΝ ΑΝΑ ΚΑΤΗΓΟΡΙΑ (ΚΟΙΝΟΙ ΚΑΙ ΛΟΙΠΕΣ ΚΑΤΗΓΟΡΙΕΣ ΕΠΙΔΟΤΟΥΜΕΝΟΙ -ΕΠΟΧΙΚΟΙ ΤΟΥΡΙΣΤΙΚΩΝ ΕΠΑΓΓΕΛΜΑΤΩΝ): ΔΕΚΕΜΒΡΙΟΣ 2018-ΙΑΝΟΥΑΡΙΟΣ 2019				
ΚΟΙΝΟΙ ΚΑΙ ΛΟΙΠΕΣ ΚΑΤΗΓΟΡΙΕΣ ΕΠΙΔΟΤΟΥΜΕΝΟΙ				
	ΔΕΚΕΜΒΡΙΟΣ 2018	ΙΑΝΟΥΑΡΙΟΣ 2019	ΑΠΟΛΥΤΗ ΜΕΤΑΒΟΛΗ	ΠΟΣΟΣΤΙΑΙΑ ΜΕΤΑΒΟΛΗ
ΑΝΑΤΟΛΙΚΗ ΜΑΚΕΔΟΝΙΑ ΚΑΙ ΘΡΑΚΗ	5.708	5.383	-325	-5,69%
ΚΕΝΤΡΙΚΗ ΜΑΚΕΔΟΝΙΑ	20.052	17.962	-2.090	-10,42%
ΔΥΤΙΚΗ ΜΑΚΕΔΟΝΙΑ	2.945	2.929	-16	-0,54%
ΗΠΕΙΡΟΣ	3.298	2.907	-391	-11,86%
ΘΕΣΣΑΛΙΑ	5.621	5.055	-566	-10,07%
ΙΟΝΙΑ ΝΗΣΙΑ	4.721	5.895	1.174	24,87%
ΔΥΤΙΚΗ ΕΛΛΑΔΑ	6.410	5.685	-725	-11,31%
ΣΤΕΡΕΑ ΕΛΛΑΔΑ	3.920	3.340	-580	-14,80%
ΑΤΤΙΚΗ	36.022	30.229	-5.793	-16,08%
ΠΕΛΟΠΟΝΝΗΣΟΣ	4.539	3.737	-802	-17,67%
ΒΟΡΕΙΟ ΑΙΓΑΙΟ	1.591	1.350	-241	-15,15%
ΝΟΤΙΟ ΑΙΓΑΙΟ	7.023	7.678	655	9,33%
ΚΡΗΤΗ	9.218	9.149	-69	-0,75%
<b>ΣΥΝΟΛΟ</b>	<b>111.068</b>	<b>101.299</b>	<b>-9.769</b>	<b>-8,80%</b>
ΕΠΟΧΙΚΟΙ ΤΟΥΡΙΣΤΙΚΩΝ ΕΠΑΓΓΕΛΜΑΤΩΝ ΕΠΙΔΟΤΟΥΜΕΝΟΙ				
	ΔΕΚΕΜΒΡΙΟΣ 2018	ΙΑΝΟΥΑΡΙΟΣ 2019	ΑΠΟΛΥΤΗ ΜΕΤΑΒΟΛΗ	ΠΟΣΟΣΤΙΑΙΑ ΜΕΤΑΒΟΛΗ
ΑΝΑΤΟΛΙΚΗ ΜΑΚΕΔΟΝΙΑ ΚΑΙ ΘΡΑΚΗ	2.130	1.846	-284	-13,33%
ΚΕΝΤΡΙΚΗ ΜΑΚΕΔΟΝΙΑ	10.100	10.267	167	1,65%
ΔΥΤΙΚΗ ΜΑΚΕΔΟΝΙΑ	681	606	-75	-11,01%
ΗΠΕΙΡΟΣ	1.720	1.888	168	9,77%
ΘΕΣΣΑΛΙΑ	2.426	2.606	180	7,42%
ΙΟΝΙΑ ΝΗΣΙΑ	12.026	14.109	2.083	17,32%
ΔΥΤΙΚΗ ΕΛΛΑΔΑ	3.809	3.336	-473	-12,42%
ΣΤΕΡΕΑ ΕΛΛΑΔΑ	1.487	1.721	234	15,74%
ΑΤΤΙΚΗ	8.923	9.502	579	6,49%
ΠΕΛΟΠΟΝΝΗΣΟΣ	3.788	3.648	-140	-3,70%
ΒΟΡΕΙΟ ΑΙΓΑΙΟ	2.374	2.011	-363	-15,29%
ΝΟΤΙΟ ΑΙΓΑΙΟ	20.804	22.874	2.070	9,95%
ΚΡΗΤΗ	21.201	22.999	1.798	8,48%
<b>ΣΥΝΟΛΟ</b>	<b>91.469</b>	<b>97.413</b>	<b>5.944</b>	<b>6,50%</b>
ΣΥΝΟΛΟ ΕΠΙΔΟΤΟΥΜΕΝΩΝ				
	ΔΕΚΕΜΒΡΙΟΣ 2018	ΙΑΝΟΥΑΡΙΟΣ 2019	ΑΠΟΛΥΤΗ ΜΕΤΑΒΟΛΗ	ΠΟΣΟΣΤΙΑΙΑ ΜΕΤΑΒΟΛΗ
ΑΝΑΤΟΛΙΚΗ ΜΑΚΕΔΟΝΙΑ ΚΑΙ ΘΡΑΚΗ	7.838	7.229	-609	-7,77%
ΚΕΝΤΡΙΚΗ ΜΑΚΕΔΟΝΙΑ	30.152	28.229	-1.923	-6,38%
ΔΥΤΙΚΗ ΜΑΚΕΔΟΝΙΑ	3.626	3.535	-91	-2,51%
ΗΠΕΙΡΟΣ	5.018	4.795	-223	-4,44%
ΘΕΣΣΑΛΙΑ	8.047	7.661	-386	-4,80%
ΙΟΝΙΑ ΝΗΣΙΑ	16.747	20.004	3.257	19,45%
ΔΥΤΙΚΗ ΕΛΛΑΔΑ	10.219	9.021	-1.198	-11,72%
ΣΤΕΡΕΑ ΕΛΛΑΔΑ	5.407	5.061	-346	-6,40%
ΑΤΤΙΚΗ	44.945	39.731	-5.214	-11,60%
ΠΕΛΟΠΟΝΝΗΣΟΣ	8.327	7.385	-942	-11,31%
ΒΟΡΕΙΟ ΑΙΓΑΙΟ	3.965	3.361	-604	-15,23%
ΝΟΤΙΟ ΑΙΓΑΙΟ	27.827	30.552	2.725	9,79%
ΚΡΗΤΗ	30.419	32.148	1.729	5,68%
<b>ΣΥΝΟΛΟ</b>	<b>202.537</b>	<b>198.712</b>	<b>-3.825</b>	<b>-1,89%</b>

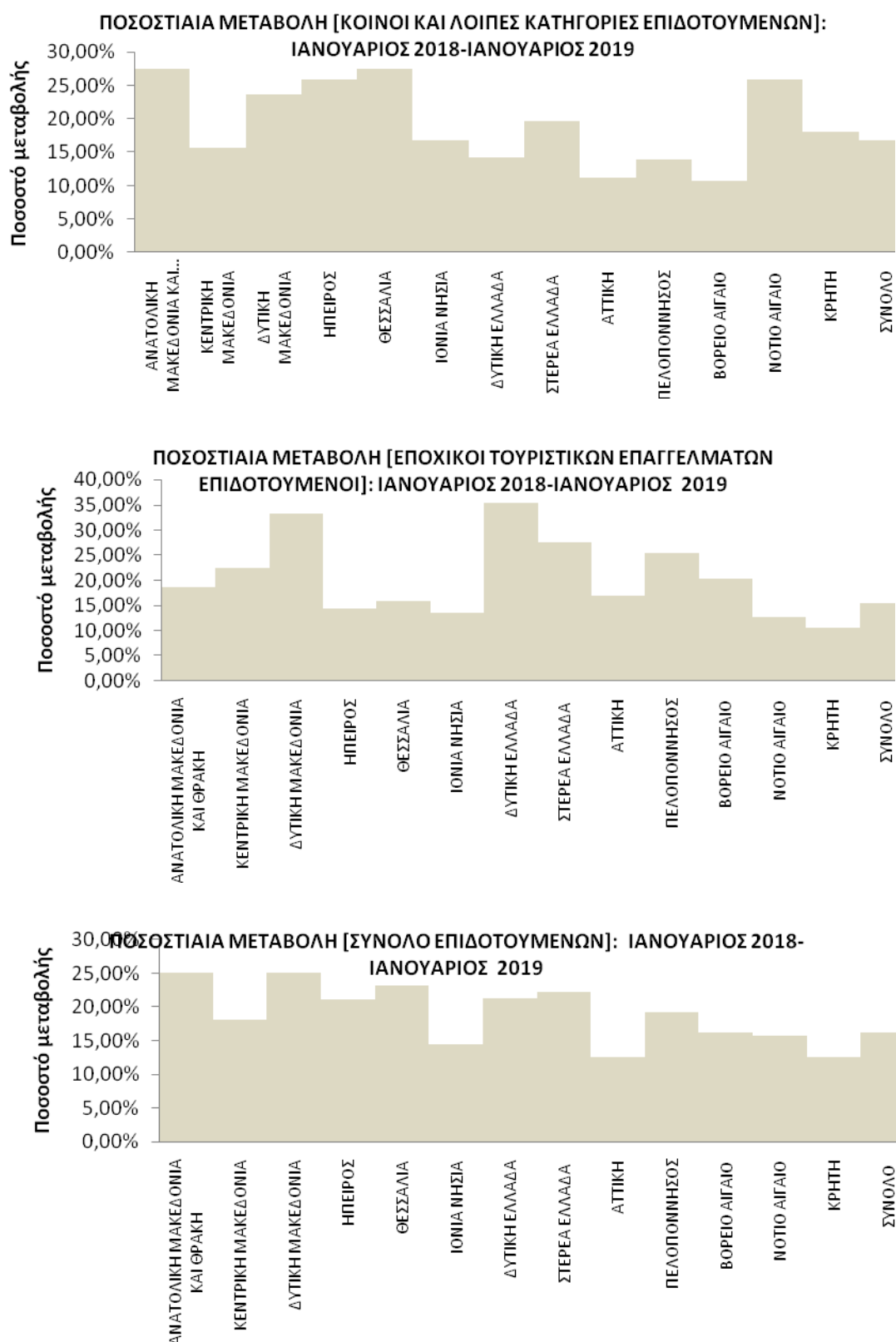
Πίνακας 14 : Μεταβολές στον αριθμό επιδοτούμενων ανέργων ανά κατηγορία επιδότησης και Περιφέρεια:  
Δεκέμβριος 2018-Ιανουάριος 2019

ΜΕΤΑΒΟΛΕΣ ΕΠΙΔΟΤΟΥΜΕΝΩΝ ΑΝΕΡΓΩΝ ΑΝΑ ΚΑΤΗΓΟΡΙΑ (ΚΟΙΝΟΙ ΚΑΙ ΛΟΙΠΕΣ ΚΑΤΗΓΟΡΙΕΣ ΕΠΙΔΟΤΟΥΜΕΝΟΙ -ΕΠΟΧΙΚΟΙ ΤΟΥΡΙΣΤΙΚΩΝ ΕΠΑΓΓΕΛΜΑΤΩΝ): ΙΑΝΟΥΑΡΙΟΣ 2018-ΙΑΝΟΥΑΡΙΟΣ 2019				
ΚΟΙΝΟΙ ΚΑΙ ΛΟΙΠΕΣ ΚΑΤΗΓΟΡΙΕΣ ΕΠΙΔΟΤΟΥΜΕΝΟΙ				
	ΙΑΝΟΥΑΡΙΟΣ 2018	ΙΑΝΟΥΑΡΙΟΣ 2019	ΑΠΟΛΥΤΗ ΜΕΤΑΒΟΛΗ	ΠΟΣΟΣΤΙΑΙΑ ΜΕΤΑΒΟΛΗ
ΑΝΑΤΟΛΙΚΗ ΜΑΚΕΔΟΝΙΑ ΚΑΙ ΘΡΑΚΗ	4.224	5.383	1.159	27,44%
ΚΕΝΤΡΙΚΗ ΜΑΚΕΔΟΝΙΑ	15.523	17.962	2.439	15,71%
ΔΥΤΙΚΗ ΜΑΚΕΔΟΝΙΑ	2.370	2.929	559	23,59%
ΗΠΕΙΡΟΣ	2.309	2.907	598	25,90%
ΘΕΣΣΑΛΙΑ	3.967	5.055	1.088	27,43%
ΙΟΝΙΑ ΝΗΣΙΑ	5.051	5.895	844	16,71%
ΔΥΤΙΚΗ ΕΛΛΑΔΑ	4.976	5.685	709	14,25%
ΣΤΕΡΕΑ ΕΛΛΑΔΑ	2.792	3.340	548	19,63%
ΑΤΤΙΚΗ	27.200	30.229	3.029	11,14%
ΠΕΛΟΠΟΝΝΗΣΟΣ	3.283	3.737	454	13,83%
ΒΟΡΕΙΟ ΑΙΓΑΙΟ	1.220	1.350	130	10,66%
ΝΟΤΙΟ ΑΙΓΑΙΟ	6.104	7.678	1.574	25,79%
ΚΡΗΤΗ	7.754	9.149	1.395	17,99%
<b>ΣΥΝΟΛΟ</b>	<b>86.773</b>	<b>101.299</b>	<b>14.526</b>	<b>16,74%</b>
ΕΠΟΧΙΚΟΙ ΤΟΥΡΙΣΤΙΚΩΝ ΕΠΑΓΓΕΛΜΑΤΩΝ ΕΠΙΔΟΤΟΥΜΕΝΟΙ				
	ΙΑΝΟΥΑΡΙΟΣ 2018	ΙΑΝΟΥΑΡΙΟΣ 2019	ΑΠΟΛΥΤΗ ΜΕΤΑΒΟΛΗ	ΠΟΣΟΣΤΙΑΙΑ ΜΕΤΑΒΟΛΗ
ΑΝΑΤΟΛΙΚΗ ΜΑΚΕΔΟΝΙΑ ΚΑΙ ΘΡΑΚΗ	1.555	1.846	291	18,71%
ΚΕΝΤΡΙΚΗ ΜΑΚΕΔΟΝΙΑ	8.379	10.267	1.888	22,53%
ΔΥΤΙΚΗ ΜΑΚΕΔΟΝΙΑ	455	606	151	33,19%
ΗΠΕΙΡΟΣ	1.651	1.888	237	14,35%
ΘΕΣΣΑΛΙΑ	2.251	2.606	355	15,77%
ΙΟΝΙΑ ΝΗΣΙΑ	12.423	14.109	1.686	13,57%
ΔΥΤΙΚΗ ΕΛΛΑΔΑ	2.463	3.336	873	35,44%
ΣΤΕΡΕΑ ΕΛΛΑΔΑ	1.349	1.721	372	27,58%
ΑΤΤΙΚΗ	8.121	9.502	1.381	17,01%
ΠΕΛΟΠΟΝΝΗΣΟΣ	2.909	3.648	739	25,40%
ΒΟΡΕΙΟ ΑΙΓΑΙΟ	1.671	2.011	340	20,35%
ΝΟΤΙΟ ΑΙΓΑΙΟ	20.314	22.874	2.560	12,60%
ΚΡΗΤΗ	20.817	22.999	2.182	10,48%
<b>ΣΥΝΟΛΟ</b>	<b>84.358</b>	<b>97.413</b>	<b>13.055</b>	<b>15,48%</b>
ΣΥΝΟΛΟ ΕΠΙΔΟΤΟΥΜΕΝΩΝ				
	ΙΑΝΟΥΑΡΙΟΣ 2018	ΙΑΝΟΥΑΡΙΟΣ 2019	ΑΠΟΛΥΤΗ ΜΕΤΑΒΟΛΗ	ΠΟΣΟΣΤΙΑΙΑ ΜΕΤΑΒΟΛΗ
ΑΝΑΤΟΛΙΚΗ ΜΑΚΕΔΟΝΙΑ ΚΑΙ ΘΡΑΚΗ	5.779	7.229	1.450	25,09%
ΚΕΝΤΡΙΚΗ ΜΑΚΕΔΟΝΙΑ	23.902	28.229	4.327	18,10%
ΔΥΤΙΚΗ ΜΑΚΕΔΟΝΙΑ	2.825	3.535	710	25,13%
ΗΠΕΙΡΟΣ	3.960	4.795	835	21,09%
ΘΕΣΣΑΛΙΑ	6.218	7.661	1.443	23,21%
ΙΟΝΙΑ ΝΗΣΙΑ	17.474	20.004	2.530	14,48%
ΔΥΤΙΚΗ ΕΛΛΑΔΑ	7.439	9.021	1.582	21,27%
ΣΤΕΡΕΑ ΕΛΛΑΔΑ	4.141	5.061	920	22,22%
ΑΤΤΙΚΗ	35.321	39.731	4.410	12,49%
ΠΕΛΟΠΟΝΝΗΣΟΣ	6.192	7.385	1.193	19,27%
ΒΟΡΕΙΟ ΑΙΓΑΙΟ	2.891	3.361	470	16,26%
ΝΟΤΙΟ ΑΙΓΑΙΟ	26.418	30.552	4.134	15,65%
ΚΡΗΤΗ	28.571	32.148	3.577	12,52%
<b>ΣΥΝΟΛΟ</b>	<b>171.131</b>	<b>198.712</b>	<b>27.581</b>	<b>16,12%</b>

Πίνακας 14α : Μεταβολές στον αριθμό επιδοτούμενων ανέργων ανά κατηγορία επιδότησης και Περιφέρεια:  
Ιανουάριος 2018-Ιανουάριος 2019



Διάγραμμα 13: Μεταβολές επιδοτούμενων ανέργων ανά κατηγορία επιδότησης και Περιφέρεια: Δεκέμβριος 2018-Ιανουάριος 2019



Διάγραμμα 13α : Μεταβολές επιδοτούμενων ανέργων ανά κατηγορία επιδότησης και Περιφέρεια: Ιανουάριος 2018-Ιανουάριος 2019

## ΠΟΣΟΣΤΙΑΙΑ ΜΕΤΑΒΟΛΗ ΑΠΟ ΔΕΚΕΜΒΡΙΟ 2018

- ΚΟΙΝΟΙ ΚΑΙ ΛΟΙΠΕΣ ΚΑΤΗΓΟΡΙΕΣ

Όπως προκύπτει από τον πίνακα 14 καθώς και από το διάγραμμα 13 στο σύνολο της χώρας παρατηρείται:

- Μείωση των κοινών και λοιπών κατηγοριών επιδοτούμενων ανέργων από τον προηγούμενο μήνα σε -9.679 άτομα και με ποσοστιαία μεταβολή -8,80%.
- Σχετικά με τις Περιφέρειες η μεγαλύτερη ποσοστιαία μείωση από τον προηγούμενο μήνα εμφανίζεται στην Περιφέρεια Πελοποννήσου (-17,67%).
- Από τις Περιφέρειες που εμφανίζουν ποσοστιαία αύξηση η Περιφέρεια Ιόνιων Νήσων εμφανίζει την μεγαλύτερη με ποσοστιαία μεταβολή (24,87%).

- ΕΠΟΧΙΚΟΙ ΤΟΥΡΙΣΤΙΚΩΝ ΕΠΑΓΓΕΛΜΑΤΩΝ

Όπως προκύπτει από τον πίνακα 14 καθώς και από το διάγραμμα 13 στο σύνολο της χώρας παρατηρείται:

- Αύξηση των εποχικών επιδοτούμενων ανέργων τουριστικών επαγγελματιών από τον προηγούμενο μήνα σε 5.944 άτομα και με ποσοστιαία μεταβολή 6,50%.
- Σχετικά με τις Περιφέρειες η μεγαλύτερη ποσοστιαία αύξηση από τον προηγούμενο μήνα εμφανίζεται στην Περιφέρεια Ιόνιων Νήσων (17,32%).
- Από τις Περιφέρειες που εμφανίζουν ποσοστιαία μείωση η Περιφέρεια Βορείου Αιγαίου εμφανίζει την μεγαλύτερη με ποσοστιαία μεταβολή (-15,29%).

- ΣΥΝΟΛΟ ΕΠΙΔΟΤΟΥΜΕΝΩΝ

Όπως προκύπτει από τον πίνακα 14 καθώς και από το διάγραμμα 13 στο σύνολο της χώρας παρατηρείται:

- Μείωση των επιδοτούμενων ανέργων στο σύνολό τους (κοινοί και λοιπές κατηγορίες επιδοτούμενων και εποχικοί επιδοτούμενοι τουριστικών επαγγελματιών) από τον προηγούμενο μήνα σε -3.825 άτομα και με ποσοστιαία μεταβολή -1,89%.
- Σχετικά με τις Περιφέρειες η μεγαλύτερη ποσοστιαία μείωση από τον προηγούμενο μήνα εμφανίζεται στην Περιφέρεια Βορείου Αιγαίου (-15,23%).
- Από τις Περιφέρειες που εμφανίζουν ποσοστιαία αύξηση η Περιφέρεια Ιόνιων Νήσων εμφανίζει την μεγαλύτερη με ποσοστιαία μεταβολή (19,45%).

## ΠΟΣΟΣΤΙΑΙΑ ΜΕΤΑΒΟΛΗ ΑΠΟ ΙΑΝΟΥΑΡΙΟ 2018

▪ ΚΟΙΝΟΙ ΚΑΙ ΛΟΙΠΕΣ ΚΑΤΗΓΟΡΙΕΣ

Όπως προκύπτει από τον πίνακα 14α καθώς και από το διάγραμμα 13α στο σύνολο της χώρας παρατηρείται:

- Αύξηση των κοινών και λοιπών κατηγοριών επιδοτούμενων ανέργων από τον αντίστοιχο μήνα του προηγούμενου έτους σε 14.526 άτομα και με ποσοστιαία μεταβολή 16,74%.
- Σχετικά με τις Περιφέρειες η μεγαλύτερη ποσοστιαία αύξηση εμφανίζεται στην Περιφέρεια Ανατολικής Μακεδονίας και Θράκης με ποσοστό μεταβολής (27,44%).

▪ ΕΠΟΧΙΚΟΙ ΤΟΥΡΙΣΤΙΚΩΝ ΕΠΑΓΓΕΛΜΑΤΩΝ

Όπως προκύπτει από τον πίνακα 14α καθώς και από το διάγραμμα 13α στο σύνολο της χώρας παρατηρείται:

- Αύξηση των εποχικών επιδοτούμενων ανέργων τουριστικών επαγγελμάτων από τον αντίστοιχο μήνα του προηγούμενου έτους σε 13.055 άτομα και με ποσοστιαία μεταβολή 15,48%.
- Σχετικά με τις Περιφέρειες η μεγαλύτερη ποσοστιαία αύξηση εμφανίζεται στην Περιφέρεια Δυτικής Ελλάδας (35,44%).

▪ ΣΥΝΟΛΟ ΕΠΙΔΟΤΟΥΜΕΝΩΝ

Όπως προκύπτει από τον πίνακα 14α καθώς και από το διάγραμμα 13α στο σύνολο της χώρας παρατηρείται:

- Αύξηση των επιδοτούμενων ανέργων στο σύνολό τους (κοινοί και λοιπές κατηγορίες επιδοτούμενων και εποχικοί επιδοτούμενοι τουριστικών επαγγελμάτων) από τον αντίστοιχο μήνα του προηγούμενου έτους σε 27.581 άτομα και με ποσοστιαία μεταβολή 16,12%.
- Σχετικά με τις Περιφέρειες η μεγαλύτερη ποσοστιαία αύξηση εμφανίζεται στην Περιφέρεια Δυτικής Μακεδονίας (25,13%).